

10711

Zbiornik jedнопłaszczkowy o pojemności 2500l do przechowywania i dystrybucji AdBlue®/NOx, pompa Suzzara o zasilaniu 230V, licznik przepływowy K24, nalewak manualny KINGSPAN



10714

Zbiornik jedнопłaszczkowy o pojemności 5000l do przechowywania i dystrybucji AdBlue®/NOx, pompa Suzzara o zasilaniu 230V, licznik przepływowy K24, nalewak manualny KINGSPAN



10777

Zbiornik jedнопłaszczkowy o pojemności 9000l do przechowywania i dystrybucji AdBlue®/NOx, pompa Suzzara o zasilaniu 230V, licznik przepływowy K24, nalewak manualny KINGSPAN



BBM2350_K24

Zbiornik dwupłaszczkowy o pojemności 2350l do przechowywania i dystrybucji AdBlue®/NOx, pompa Suzzara o zasilaniu 230V, licznik przepływowy K24, nalewak automatyczny A060, automatyczne ogrzewanie przestrzeni dystrybucyjnej oraz przestrzeni między płaszczami KINGSPAN



BBM5000_K24

Zbiornik dwupłaszczkowy o pojemności 5000l do przechowywania i dystrybucji AdBlue®/NOx, pompa Suzzara o zasilaniu 230V, licznik przepływowy K24, nalewak automatyczny A060, automatyczne ogrzewanie przestrzeni dystrybucyjnej oraz przestrzeni między płaszczami KINGSPAN



OXPTCC001

Elektryczny zestaw do dystrybucji ON/DIESEL, AD BLUE, nalewak manualny, zasilanie 230V, wydajność pompy 18,9 l/min, wąż 2m, do pracy z beczkami 205l i pojemnikami IBC 1000-1250l PROFITOOL



OXPTJC0085

Wskaźnik poziomu płynu w beczkach od 0 do 210 litrów. Pasuje na otwór 3/4". Zastosowanie: olej, paliwo, woda, płyn chłodzący PROFITOOL



1601-00-9994HD

Koncentrat do chłodnic (typ płynu G11) (20L, 1:1=-35°C) TRUCK, niebieski, norma: ASTM D 3306; PN-C-40007:2000, zawiera: Glikol monoetylenowy 4MAX PŁYNY/CHEMI XXL



1601-00-9997HD

Koncentrat do chłodnic (typ płynu G11) (60L, 1:1=-35°C) TRUCK, niebieski, norma: ASTM D 3306; PN-C-40007:2000, zawiera: Glikol monoetylenowy 4MAX PŁYNY/CHEMI XXL



1601-00-9998HD

Koncentrat do chłodnic (typ płynu G11) (200L, 1:1=-35°C) TRUCK, niebieski, norma: ASTM D 3306; PN-C-40007:2000, zawiera: Glikol monoetylenowy 4MAX PŁYNY/CHEMI XXL



CRB MULTI 15W40 CI-4 208

Olej silnikowy (208L) 15W40 API CI-4; SL; ACEA E7; CATERPILLAR ECF-2; CUMMINS 20077; CUMMINS 20078; DEUTZ DQC-III-10; MACK EO-M+; MACK EO-N; MB 228.3; MTU CATEGORY/TYPE 2; RENAULT RLD-2; VOLVO VDS-3 CASTROL XXL



TEKMA ULTIMA + 5W30 208L

Olej silnikowy TEKMA (208L) 5W30 LOW SAPS API CJ-4; ACEA E4; E6; E7; CATERPILLAR ECF-3; CUMMINS 20081; MACK EO-O PREMIUM PLUS; MAN M 3271-1; MAN M 3477; MAN M 3575; MAN M 3677 MOTUL XXL



RIMULA R6 LME 5W30 209L

Olej silnikowy RIMULA (209L) 5W30 LOW SAPS; ACEA E6; E7; MAN M 3477; MAN M 3677; MB 228.51; RENAULT RLD-2; VOLVO VDS-3; CUMMINS 20077; DEUTZ DQC-IV-10-LA; MACK EO-N SHELL XXL



295/60R22.5 CBF RCD

ROUTE CONTROL D, BFGOODRICH, Opona ciężarowa, Napęd, M+S, 3PMSE, 150/147K BFGOODRICH



315/70R22.5 CBF RCS

ROUTE CONTROL S, BFGOODRICH, Opona ciężarowa, Prząd, M+S, 3PMSE, 154/150L BFGOODRICH



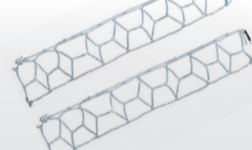
SEKcja VERIGA

Sekcja łańcuchowa (łańcuchy antypoślizgowe) (w paczce 2 sekcje) 10. 00-20; 11.00-20; 12.00-20; 11R22.5; 12R22.5; 13R22.5; 275/70R22.5; 295/80R22.5; 315/80R22.5; 305/70R22.5; 315/70R22.5; 315/60R22.5 VERIGA



MMT E3000/610

Łańcuchy antypoślizgowe (rombowe) 10,00R20; 11R22,5; 12,50/80R20; 12,50R20; 275/80R22,5; 300/70R24; 315/70R22,5; 335/80R20 MAMMOOTH



KWB SPUR-SLV 144

Łańcuchy antypoślizgowe ciężarowe KWB:13.00-18;11R22,5 MICHELIN XD;11. 00-20;295/80R22,5 BRIDGESTONE M;12R22,5;295/80R22,5 MICHELIN XD;315/80R22,5;315/70R22,5 BRIDGESTONE M;315/70R22,5 MICHELIN XD pewag



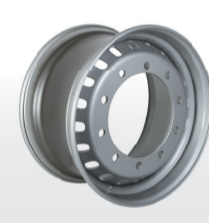
DET12-7.00 JS

Dętka przemysłowa pod rozmiar opony (7.00-12); Zawór JS-S STARCO



15083

11.75x22,5, 10x335, CH 281, ET: 120; Felga stalowa KRONPRINZ



AKUMULATORY

PM740500120EFB

Akumulator rozruchowy 240Ah/1200A PROMOTIVE EFB L+ 518x276x242 B00 VARTA



PM690500105EFB

Akumulator rozruchowy 190Ah/1050A PROMOTIVE EFB L+ 513x223x223 B00 VARTA



O 092 TED 888

Akumulator rozruchowy 240Ah/1200A TE EFB L+ 518x276x242 B00 BOSCH AKUMULATOR



AKUMULATORY DEDYKOWANE DO POJAZDÓW UŻYTKOWYCH Z FUNKCJA SYPIALNĄ, AUTOKARÓW, Z MOŻLIWOŚCIĄ MONTAŻU NA TYLNEJ OSI. ZAPEWNIĄ WYSOKIE PARAMETRY UŻYTKOWE TAKIE JAK: PRĄD ROZRUCHOWY, ODPORNÓŚĆ NA GŁĘBOKIE WYŁADOWANIA ORAZ WSTRZĄSY.

O 092 TED 777

Akumulator rozruchowy 190Ah/1050A TE EFB L+ 513x223x223 B00 BOSCH AKUMULATOR



EE2353

Akumulator rozruchowy 235Ah/1200A STRONGPRO HVR L+ 518x279x240 B00 EXIDE



EE1853

Akumulator rozruchowy 185Ah/1100A STRONGPRO HVR L+ 513x223x223 B00 EXIDE



EE1403

Akumulator rozruchowy 140Ah/760A STRONGPRO HVR + 513x189x223 B00 EXIDE



NOWOŚCI W OFERCIE

F-CORE FT32 RED

Półka kabinowa (z LED, środkowa, kolor czerwony, linia Elegance) DAF XF 10.12-F-CORE



F-CORE F008 BLACK

Mata na deskę rozdzielczą czarna EKO-Skóra MAN TGX 09.07-F-CORE



GATOPK1520ES

Pasek wielorolkowy (10PK1520) VOLVO FH II, FM, FMX II D13A400-D13K540 09.05-GATES



09648000-S

Resor przód (3/32,26,100,990/900) VOLVO FH SCHOMACKER



317 324

Amortyzator przód L/P (z miechem) MAN TGA, TGS, TGX 04.00-SACHS



4.69779

Czujnik temperatury spalin MERCEDES ACTROS, ACTROS MP2 / MP3, ATEGO, ATEGO 2, AXOR, AXOR 2, ECONIC 11.9D-7.2D 01.98-DT



3336-IV202S001

Czujnik poziomu płynu chłodzącego IVECO STRALIS, TRAKKER F2FE0641-F3HFE11D 02.02-GIANT



H7091WK10

Filtr paliwa FENDT 500, 700; DAEWOO PRIMA; IRISBUS CROSSWAY; IVECO CROSSWAY, EUROARGO IV, STRALIS, STRATOR, TRAKKER; MERCEDES CAPACITY (0 530 GL), CITARO (0 530); RVI C DSK210-TC06.1L064V 01.98-Hengst



BS04-012

Filtr paliwa MAN HOCL, LION S CITY, NG, NL, NM, SL II, SÜ, TGA, TGL, TGM, TGS, TGX; NEOPLAN CENTROLINER, CITYLINER, TOURLINER; TEMA DIAMOND; VAN HOOL A, T D0834LFL40-D2868LF06 BOSS FILTERS



BS04-022

Filtr paliwa DAF 75 CF, 85, 95 XF, CF 65, CF 75, CF 85, XF 105, XF 95; MERCEDES CITARO (0 530), CONECTO (0 345); SCANIA 4, P.G.R.T; VAN HOOL A, T; VOLVO FH 12, FM 7 CE136C-XF355M 07.92-BOSS FILTERS



KT050001

Uszczelnienie kompresora klimatyzacji BOCK-FK40 - autobus THERMOTEC



PM740500120EFB

Akumulator rozruchowy 240Ah/1200A PROMOTIVE EFB L+ 518x276x242 B00 VARTA



PM690500105EFB

Akumulator rozruchowy 190Ah/1050A PROMOTIVE EFB L+ 513x223x223 B00 VARTA



O 092 TED 888

Akumulator rozruchowy 240Ah/1200A TE EFB L+ 518x276x242 B00 BOSCH AKUMULATOR



TEQ-03.135

Pompa podnoszenia kabiny DAF LF, LF 45, LF 55 BE110C-PX-7239 01.01-AKUSAN



NIS 86197

Sprzęgło wentylatora chłodnicy (275mm, Euro 6) DAF CF, XF MX-11210-MX-13375 10.12-NISSENS



8MK376 992-011

Chłodnica silnika (z ramą) CLAAS ARES 816/826/836 HELLA



JVL0028

Drażek reakcyjny tył (L-665mm, sierżant) IVECO STRALIS 04.04-TRW AUTOMOTIVE



LMI31370

Drażek kierownicy wzdłużny (L-1821mm) MAN LION S COACH, LION S STAR, UL; NEOPLAN CENTROLINER, TOURLINER 01.93-LEMFOERDER



STR-1203562

Zestaw naprawczy zawieszenia kabiny (tulejka z podkładkami) MERCEDES ACTROS MP4 07.11-S-TR



O 124 855 615

Alternator (28V, 150A) MERCEDES ACTROS MP4, ANTOS, AROCS 10.7D/12.8D/15.6D 07.11-BOSCH



O 092 TED 777

Akumulator rozruchowy 190Ah/1050A TE EFB L+ 513x223x223 B00 BOSCH AKUMULATOR



EE2353

Akumulator rozruchowy 235Ah/1200A STRONGPRO HVR L+ 518x279x240 B00 EXIDE



EE1853

Akumulator rozruchowy 185Ah/1100A STRONGPRO HVR L+ 513x223x223 B00 EXIDE



EE1403

Akumulator rozruchowy 140Ah/760A STRONGPRO HVR + 513x189x223 B00 EXIDE



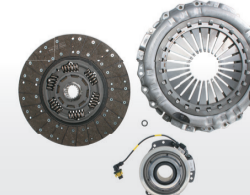
M9T86771

Rozrusznik (24V, 5,5kW) VOLVO TRACK MITSUBISHI



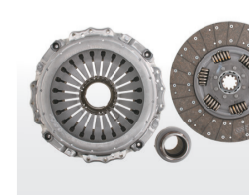
3400 710 072-N

Zestaw sprzęgła (430mm, jakość OE/OES) MERCEDES ACTROS MP4, ANTOS, AROCS 07.11-SACHS



3400 700 613-N

Zestaw sprzęgła (430mm, jakość OE/OES) MAN TGX 09.14-SACHS



K S00 001720

Pompa hydrauliczna przekładni kierowniczej VOLVO 9700, 9900, B11R, FH 16 II, FM II, FMX II 09.05-BOSCH



O 414 701 064

Pompowtryskiwacz SCANIA P.G.R.T DC16.05-DT16.08 03.04-BOSCH



227 WN 65 01

Tuleja cylindra (128mm) MAN TGA; NEOPLAN SKYLINER, STARLINER D2876LF12-D2876LH21 01.01-MAHLE



89 899 110

Tuleja cylindra (123mm) DAF CF, XF MX-11210-MX-11320 10.12-KOLBENSCHMIDT



STREFA
CIĘŻAROWA

2XD013 979-001

Lampa sygnalizacyjna (kogut, żółta, 12/24V, LED, mocowanie na śrubę, 1)
HELLA



2XD013 979-011

Lampa sygnalizacyjna (kogut, żółta, 12/24V, LED, nasadka rurowa, 1)
HELLA



852.1 W112

Lampa sygnalizacyjna (kogut, żółta, na magnes, spirala 3m, wtyk, 12-24V)
WAS



886.5 W126

Lampa sygnalizacyjna (kogut, żółta, klosz żółty, LED, na trzpień, 12-24V, jeden program)
WAS



898.1 W117

Lampa sygnalizacyjna (kogut, żółta, klosz żółty, LED, 12-24V, z przewodem 3m, bez wtyku, 7 programów)
WAS



898.2 W117

Lampa sygnalizacyjna (kogut, żółta, klosz bezbarwny, LED, 12-24V, z przewodem 3m, bez wtyku, 7 programów)
WAS



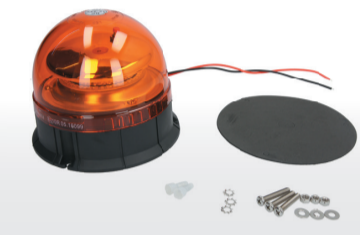
BL-UN059

Lampa sygnalizacyjna (kogut, żółta, 12/24V, LED, nasadka rurowa, 3)
TRUCKLIGHT



BL-UN061

Lampa sygnalizacyjna (kogut, żółta, 12/24V, LED, mocowanie trzypunktowe, 3)
TRUCKLIGHT



BL-UN063

Lampa sygnalizacyjna (kogut, żółta, 12/24V, LED, mocowanie magnetyczne, 3)
TRUCKLIGHT



BL-UN064

Lampa sygnalizacyjna (kogut, żółta, 12/24V, LED, mocowanie trzypunktowe, 3)
TRUCKLIGHT



BL-UN050

Lampa sygnalizacyjna (kogut, żółta, 12/24V, LED, mocowanie poziome, 11)
TRUCKLIGHT



BL-UN052

Lampa sygnalizacyjna (kogut, żółta, 12/24V, LED, mocowanie poziome)
TRUCKLIGHT



0E1422002163

Lampa sygnalizacyjna (kogut, żółta, belka ostrzegawcza LED, 10-33V, przezroczysta, IP68, homologacja ECE R10, ECE R65, kabel 1,5m, L=1200mm)
OE INDUSTRY



MAN-MR-039L

Lusterko zewnętrzne L, podgrzewane, elektryczne MAN TGX 09.07-
PACOL



VOL-MR-009

Lusterko zewnętrzne P, podgrzewane, elektryczne VOLVO FH II
PACOL



MER-MR-032L

Szkoło lusterka zewnętrznego L, podgrzewane MERCEDES ACTROS MP4 07.11-, AROCS
PACOL



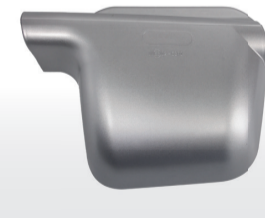
MER-MR-045R

Wspornik lusterka zewnętrznego P MERCEDES ACTROS MP4, AROCS 07.11-
PACOL



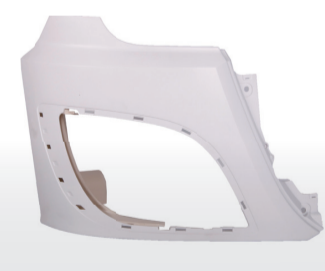
RVI-MR-014L

Obudowa lusterka zewnętrznego L, szara RVI PREMIUM 2 10.05-
PACOL



DAF-FB-026R

Obudowa reflektora (okular) P DAF CF 05.13-
PACOL



IVE-FB-014R

Spojler zderzaka P IVECO STRALIS 01.13-
PACOL



VOL-BC-004

Ośłona akumulatora VOLVO FH EURO 6 05.12-
PACOL



987/205

Stoپیeń kabiny L MERCEDES MERCEDES ATEGO 3 04.13-
COVIND



TS2/ 93

Narożnik zderzaka dolny L MAN TGS 02.11-
COVIND



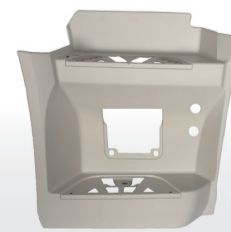
RRT/197

Listwa zderzaka P RVI RANGE T EURO 6
COVIND



960/240

Stoپیeń kabiny (obudowa, dolna) P MERCEDES MP4 CLASSIC SPACE 07.11-
COVIND



AKCESORIA DLA TWOJEJ CIĘŻARÓWKI

XBLITZ P1000 TRUCK

Zaawansowany rejestrator trasy, dedykowany do samochodów dostawczych i ciężarowych. Xblitz P1000 Truck składa się z kamery przedniej o rozdzielczości 1440p (Super HD) oraz kamery cofania 720p (HD)
X-Blitz



VORDON CF-2508-PK

Fizjoterapeutyczna Mata Masująca która prócz funkcji ogrzewania posiada silniki masujące przemieszczając się wzdłuż kręgosłupa w górę i w dół. Dodatkowo wprowadza głowicę Shiatsu w ruch obrotowy zapewniający satysfakcjonujący, nawet dla najbardziej wymagających, masaż. Mata zawiera również w siedzisku funkcję masażu wibracjami.
Vordon



WAE 9800000339

Kompaktowy ekspres do kawy pozwalający na zapalenie 1 filiżanki kawy. Zasilany na 24V MC-01-24
Dometic



WAE 9600000341

Zaprojektowany pod kątem użytkownika podczas podróży ekspres do kawy pozwala zaparzyć do pięciu filiżanek pysznej kawy.
Dometic



WAE 9600000343

Czajnik Dometic PerfectKitchen 24V o pojemności 750ml, został zaprojektowany specjalnie do użytku w drodze. Wyłącza się automatycznie oraz posiada zabezpieczenie chroniące przed uruchomieniem na sucho.
Dometic



WAE 9105330085

Kompresorowa lodówka do zabudowy Dometic Coolmatic CD 30 o pojemności 30 litrów.
Dometic



WAE 9105303901

Rama montażowa ze stali nierdzewnej do lodówki Coolmatic CD 20/30.
Dometic



MMT A101 003

Żółta flara ostrzegawcza. Źródło światła stanowią diody LED. Możliwość ładowania z 12/230/24V poprzez gniazdko zapalniczy lub sieciowe. Magnes umożliwiający przymocowanie do np. nadwozia.
MAMMOOTH



MMT A101 002

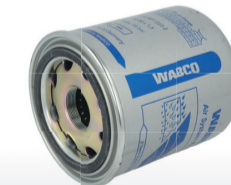
Zestaw flar ostrzegawczych. Źródło światła stanowią diody LED koloru żółtego. Możliwość ładowania z 12/230/24V poprzez gniazdko zapalniczy lub sieciowe. Magnes umożliwiający przymocowanie do np. nadwozia.
MAMMOOTH



PRZYGOTUJ UKŁAD PNEUMATYCZNY DO ZIMY

432 901 223 2

Filtr osuszacza powietrza (M39x1,5, LONG LIFE dłuższa żywotność x3 z odolejaczem) DAF 95XF; MAN TGA; VOLVO FH,FL
WABCO



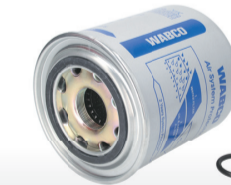
432 901 245 2

Filtr osuszacza powietrza (ASP M39x1,5, lewy gwint, 13bar) RVI MAGNUM, MIDLUM, PREMIUM
WABCO



432 901 253 2

Filtr osuszacza powietrza; Wkład osuszacza (M39x1,5mm); separator; uszczelka; biały, Protector) DAF
WABCO



432 901 500 2

Filtr osuszacza powietrza (EAC 2,5 KNORR) RVI; VOLVO
WABCO



830 702 087 4

Odmrażacz układów pneumatycznych (1L) WABCOHYL płyn zapobiegający zamarzaniu układów pneumatycznych
WABCO



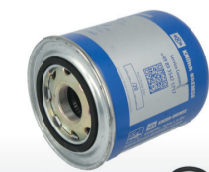
905003001

Odmrażacz układów pneumatycznych (1L) HALDEX płyn zapobiegający zamarzaniu układów pneumatycznych
HALDEX



K 096383

Filtr osuszacza powietrza; Wkład osuszacza (M39x1,5mm); ciśnienie 14 bar; separator; uszczelka; OSC; mały pierścień uszczelniający) DAF
KNORR



031005509

Filtr osuszacza powietrza (LONG LIFE gwint M41x2; 3x dłuższa żywotność) MERCEDES ACTROS MP4
HALDEX



LA 8212

Osuszacz powietrza 15,5 bar MAN TGA, L/F 2000 z grzałką 24V
KNORR



EL 1100

Osuszacz powietrza (elektroniczny, wymagane zaprogramowanie - regeneratory) RVI; VOLVO
KNORR



K 039453

Filtr osuszacza powietrza w układzie pneumatycznym (M39x1,5 gwint L, separator oleju OSC do skrzyni AS-Tronic)
KNORR

