

# Centrum Hamulcowe ATE



Tomasz Bińkowski

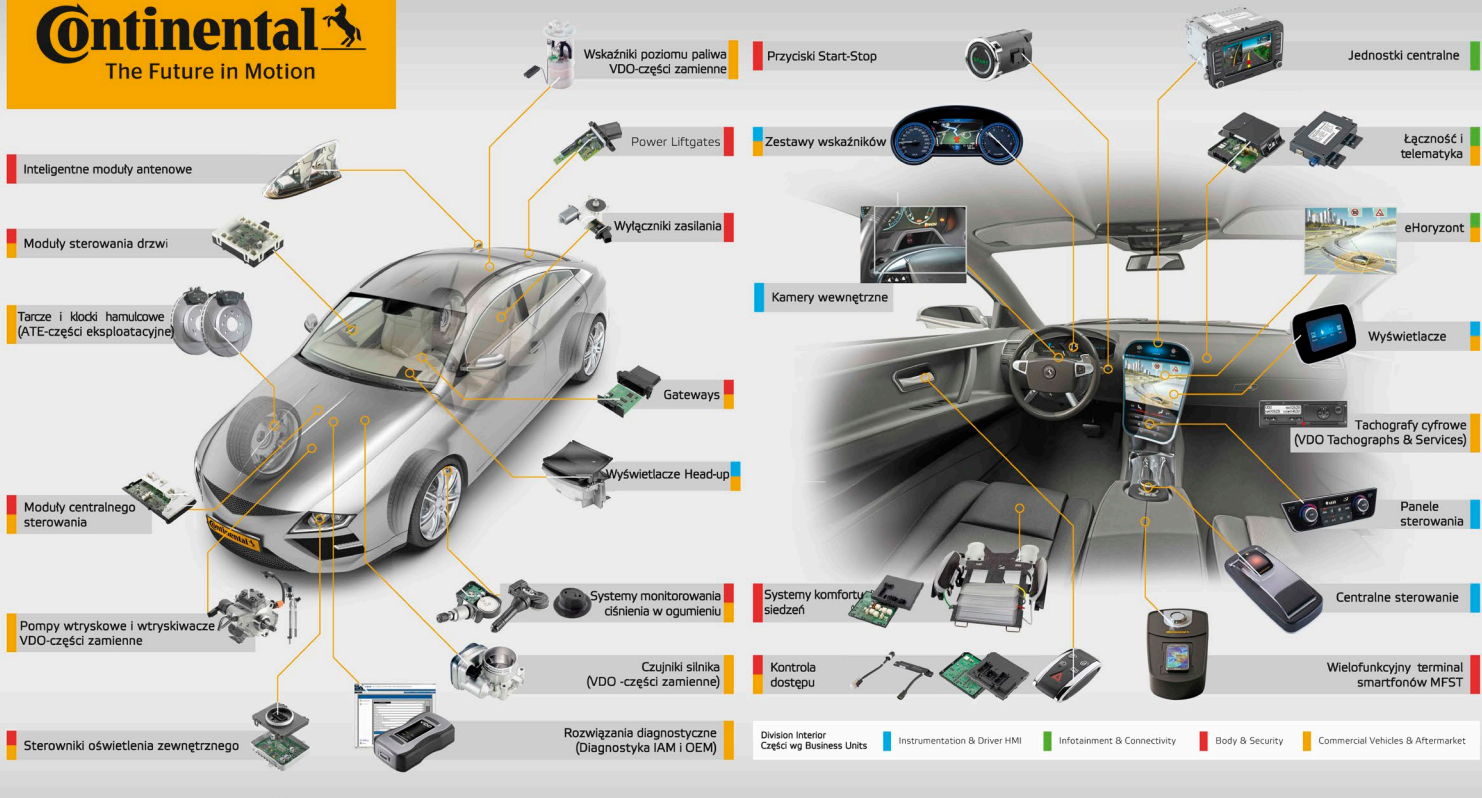
[www.ate-hamulce.pl](http://www.ate-hamulce.pl)

A brand of Continental.



**Brakethrough Technology**

# Continental Aftermarket Produkt Portfolio



# Centrum Hamulcowe ATE





# Zamiast standardowych rozwiązań mamy indywidualne rozwiązanie modułowe dla Ciebie jako partnera warsztatowego.

Czym to jest Centrum Hamulcowe ATE

- jest partnerem jednego z wiodących producentów układów hamulcowych
- to niezależny warsztat mechaniki pojazdowej
- jedną ze specjalizacji jest profesjonalna naprawa układów hamulcowych
- w ramach tej specjalizacji bierze regularny udział w szkoleniach podnosząc kwalifikacje zawodowe
- stale dopasowuje wyposażenie warsztatowe do wzrastających wymogów technicznych pojazdów
- naprawia i prowadzi przeglądy techniczne wszystkich marek pojazdów
- montuje wyłącznie markowe części zamienne

# Wydajność zapewnia sukces



# 5 kroków do Centrum Hamulcowego ATE



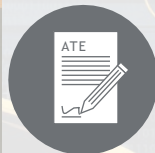
1. Raport zainteresowanego



2. Pierwsza wizyta ATE/Lista kontrolna/Wyposażenie warsztatowe



3. Szkolenie obowiązkowe 2.1



4. Umowa autoryzacyjna ATE Centrum Hamulcowe



5. Instalacja oznakowania Dalsze szkolenia



# Wyposażenie obowiązkowe dla Centrum Hamulcowego

Przyrządy do napełniania i odpowietrzania hamulców		
FB 30 <sup>S</sup> –elektryczne urządzenie z funkcją odsysania	03.9302-3015.4	1
FB30 <sup>SR</sup> –elektryczne urządzenie z funkcją odsysania	03.9302-3025.4	alternatywnie do FB30 <sup>S</sup>
Nakładki odpowietrzające-zestaw Standard	03.9302-0800.3	1
Klucze do zaworów odpowietrzających-zestaw	03.9314-1500.3	1
Urządzenie do utylizacji płynu hamulcowego System 220	03.9302-0504.3	1
Czterolitrowa butla zbierająca płyn	03.9302-0516.2	1
Odsysacz	03.9314-5900.3	1
Przyrządy testowo-kontrolne		
Tester płynu hamulcowego z drukarką BFT 320P	03.9311-0085.4	1
Tester płynu hamulcowego z drukarką BFCS 300	03.9311-0073.4	alternatywnie do BFT 320P
Zestaw probierczy (50 szt.) tylko do BFCS 300	03.9311-0019.2	
Karta testowa do pierścieni magnetycznych	03.9301-0200.1	1
Elektroniczna suwmiarka do tarcz hamulcowych	03.9314-0011.3	1
Miernik zegarowy o dużej rozpiętości	03.9304-0034.2	1
Elastyczny przegub magnetyczny do miernika zegarowego	03.9314-0019.2	1
Zestaw podkładek dystansowych	03.9314-0025.3	1
Liniał krawędziowy	03.9314-0022.1	1
Systemy diagnostyczne		
VDO Autodiagnose Check	A2C98791300	zalecane
Alternatywne narzędzie diagnostyczne / serwisowe		alternatywnie do VDO

# Wyposażenie obowiązkowe dla Centrum Hamulcowego

Szczotka do czyszczenia	03.9314-1320.3	1
Specjalna szczotka z drutu mosiężnego	03.9314-1321.3	1
Szczotka do honowania "ATE"	03.9314-1395.1	1
Szczotka do honowania "LUCAS"	03.9314-1396.1	1
Pilnik do oczyszczania	03.9314-1300.3	1
Zestaw do czyszczenia piast kół 1	03.9314-1330.4	1
Zestaw do czyszczenia piast kół 2.1	03.9314-1343.4	1
Zestaw do czyszczenia piast kół 6	03.9314-1334.4	1
Przyrząd do cofania tłoczków ze zintegrowanym ham.ręcz.	03.9314-4999.4	1
Przyrząd do cofania tłoczków	03.9314-4950.3	1
Szczypce do sprężyn hamulcowych (średnie)	03.9314-5750.3	1
Szczypce do zawieszenia ciężna hamulca ręcznego	03.9309-0080.3	1
Narzędzie do montażu sprężyn	03.9309-0051.3	1
Zestaw kluczy do przewodów	03.9310-0050.3	1
Zacisk do wężyka hamulcowego	03.9310-0060.3	2
Ręczny przyrząd do zarabiania przewodów hamulcowych	03.9310-0016.4	1
Mini przyrząd do obcinania przewodów hamulcowych	03.9310-0011.3	1
Przyrząd do wygładzania końcówek przew. hamulcowych	03.9310-0021.3	1
Przyrząd do wyginania przewodów hamulcowych	03.9310-0010.1	1
Blokada pedału hamulca	03.9312-0100.4	1
Wózek narzędziowy kompletny	03.9314-4940.4	zalecane



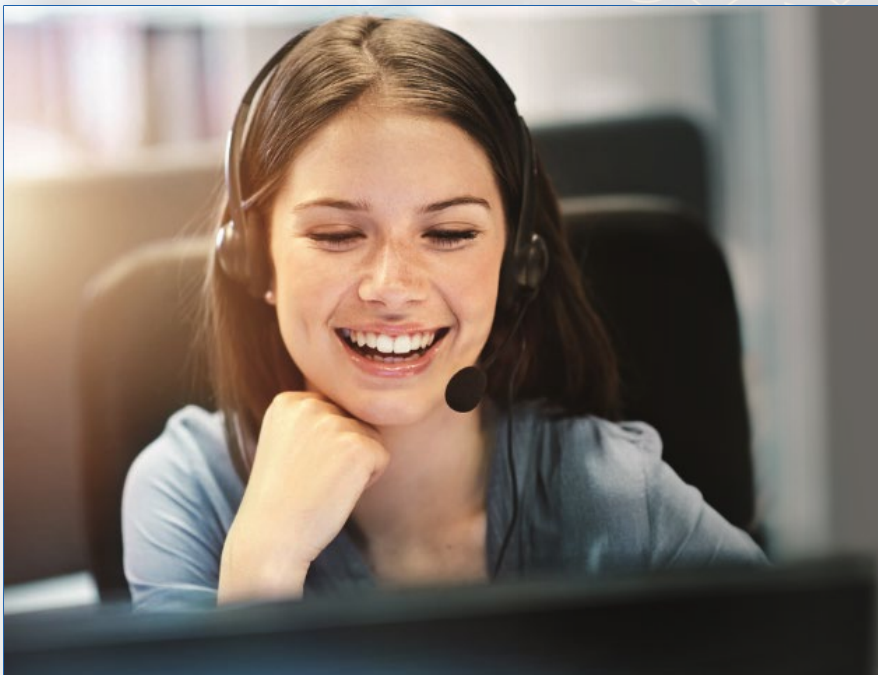
# Wyposażenie warsztatowe ATE



- Atrakcyjna oferta
- Profesjonalne wsparcie sprzedaży
- Serwis gwarancyjny i pogwarancyjny
- Infolinia techniczna

[www.ate-hamulce.pl](http://www.ate-hamulce.pl)

# ATE Infolinia techniczna

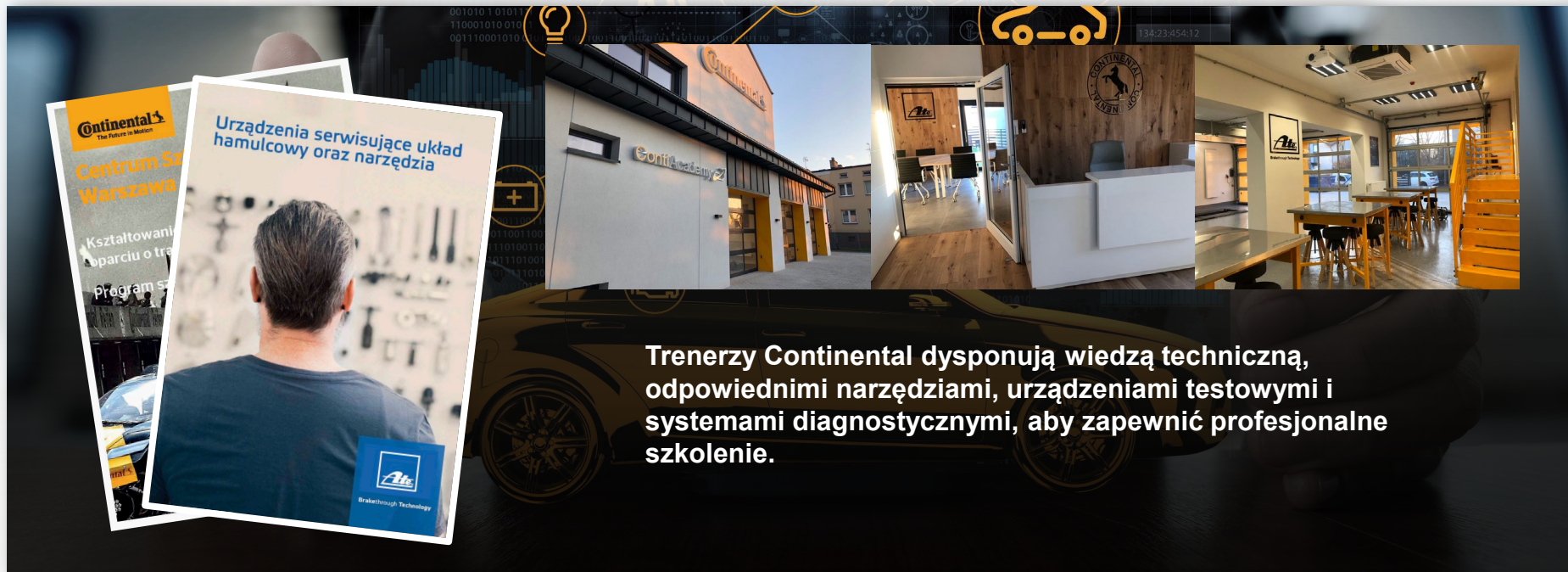


ATE oferuje swoim Klientom telefoniczny dostęp do niezbędnych informacji.  
**ATE Hotline : +48 723 722 722.**

Infolinia pracuje od poniedziałku do piątku  
w godzinach **9.00 - 18.00** .

# Centrum Szkoleniowe ContiAcademy

Warszawa



**Trenerzy Continental dysponują wiedzą techniczną, odpowiednimi narzędziami, urządzeniami testowymi i systemami diagnostycznymi, aby zapewnić profesjonalne szkolenie.**



# Platforma szkoleniowa

## Twój postęp w wiedzy

### ...more Trainings, more Continental



- › Rezerwacja online i zarządzanie szkoleniami
- › Specjale oferty szkoleniowe
- › Test wiedzy
- › Szkolenia online
- › Najnowsze informacje
- › [www.morecontinental.com](http://www.morecontinental.com)



# Oferta szkoleń ContiAcademy Warszawa

- Rejestracja uczestników przez stronę:  
[www.morecontinental.com](http://www.morecontinental.com)
- RODO
- Międzynarodowa platforma szkoleniowa
- Dostęp 24/7
- Aktualny terminarz szkoleń
- Warunki uczestnictwa
- Testy wiedzy
- Certyfikaty online
- Zaproszenia oraz wiadomości o szkoleniu
- Zarządzanie uczestnictwem



Administrator strony:

Joanna Kossak

[joanna.kossak@ate-polska.pl](mailto:joanna.kossak@ate-polska.pl)

Kom.+48 788 275 507

# Oferta szkoleń ContiAcademy Warszawa

## Szkolenie 2.1.

Temat: Podstawy naprawy układów hamulcowych

## Szkolenie 2.2.

Temat: Serwis i diagnostyka elektrohydraulicznych i elektrycznych układów hamulcowych

## Szkolenie 2.3.

Temat: Podstawy elektryki i elektroniki

## Szkolenie 2.4.

Temat: Systematyczne szukanie błędów w układach hamulcowych z systemami ABS

## Szkolenie 2.5.

Temat: Diagnostyka i naprawa elektronicznych systemów stabilizacji toru jazdy

## Szkolenie 3.3.

Temat: Kwalifikacja do pracy przy systemach wysokiego napięcia.





# Pakiet korzyści dla warsztatu

- Porady od doświadczonych specjalistów ATE Centrum Hamulcowe
- Bezpłatne korzystanie z oferty szkoleniowej ContiAcademy Warszawa dla pracowników warsztatów
- Infolinia techniczna
- Darmowy pakiet powitalny
- Wsparcie marketingowe
- Newsletter i obszerne materiały informacyjne w wersji papierowej i elektronicznej
- Regionalne i międzynarodowe wydarzenia warsztatowe
- Program Akademia Ekspertów

# ATE Centrum Hamulcowe

## PartnerFinder – wyszukiwarka warsztatów



1. <http://www.ate-hamulce.dpl>
2. ATE PartnerFinder



# Centrum Hamulcowe ATE

Kontakt:

Tomasz Bińkowski

[tomasz.binkowski@ate-polska.pl](mailto:tomasz.binkowski@ate-polska.pl)

Kom.+48 608 463 436







# DZIĘKUJĘ