

eWYDANIE

interTRUCK



razem **tworzymy**
wspieramy
dostarczamy

WRZESIEŃ 2022
EGZEMPLARZ BEZPŁATNY

WSPARCIE
DLA TWOJEGO
BIZNESU

SZKOLENIA WSPIERAMY, TWÓJ ROZWÓJ!

SZKOLENIA DLA
RYNKU CIĘŻAROWEGO

PROMOCJA DOKOŁA
ŚWIATA 2023

3 LATA OBECNOŚCI
FORD TRUCKS W POLSCE



EkoWskazówki motoryzacyjne

UTYLIZACJA OLEJU

Przełącz odpady niebezpieczne profesjonalistom z Bio Service!



Nie wyrzucaj do zwykłego śmietnika:

- oleju silnikowego,
- opakowań po olejach,
- filtrów olejowych,
- przedmiotów zanieczyszczonych olejem.

Zużyty olej, który przedostanie się do ziemi, wody lub powietrza, stanowi zagrożenie dla zdrowia oraz środowiska naturalnego.

Niewłaściwe obchodzenie się z odpadami olejowymi grozi karami finansowymi.

02 AKTUALNOŚCI
OPERACJA CZYSTA RZKA

03 STARTUJE PROGRAM
STYPENDIALNY AKCELERATOR

04 ZIMOWE SZALEŃSTWO
W MADONNA DI CAMPIGLIO!

06 LEASING W INTER CARS
- DLACZEGO WARTO?

07 WYNAJEM ODZIEŻY
ROBOCZEJ

08 ŹRÓDŁEM SUKCESÓW
NASZEJ SZKOŁY SĄ UCZNIOWIE

10 MIĘDZYNARODOWY
FINAŁ YOUNG CAR MECHANIC 2022

12 ZAPRASZAMY DO NOWEGO
CENTRUM SZKOLENIOWEGO

14 SZKOLENIA DLA KLIENTÓW
RYNKU CIĘŻAROWEGO

18 SIECI SERWISOWE
NIE OBNIŻAMY STANDARDÓW NAWET
W TRUDNYCH CZASACH

24 FORD TRUCKS POLSKA
WYWIAD ZE SŁAWOMIEM RYBARCZYKIEM,
PREZESEM ZARZĄDU Q-SERVICE TRUCK

26 FEBER
REALIZUJEMY INDYWIDUALNE
ZAMÓWIENIA

28 BIO SERVICE
PRZEPRACOWANY
OLEJ W WARSZTACIE

30 AGRO
CO NOWEGO W SEGMENTIE
OFF-HIGHWAY?

36 PRODUKTY
CO NOWEGO W SEGMENTIE
POJAZDÓW UŻYTKOWYCH?



interTRUCK

INTER CARS

Q-SERVICE TRUCK

Adres Redakcji: ul. Gdańska 15, 05-152 Czosnów
tel.: 22 714 14 12
www.truck.intercars.com.pl
www.q-servicetruck.pl

Redaktor Naczelny: Sławomir Rybarczyk

Redaktor Prowadzący: Joanna Król

Redaktorzy: Ewa Peresada i Jacek Żytnicki

Współpraca: Grzegorz Dąbrowski, Piotr Filipiuk,
Mateusz Jabłoński, Wojciech Kopacz,
Wojciech Kopyel, Damian Kostro,
Joanna Mikiel, Piotr Nazorek,
Jan Niezgoda, Emilia Och,
Rafał Pierzgała, Mikołaj Rutkowski,
Mariusz Syty, Józef Stefaniszyn,
Łukasz Tobiola, Sylwia Wysocka

Projekt layoutu: mediagrafika.pl

Korekta: Karolina Kuczyńska

Skład i Druk: Drukarnia Millenium

Reklama: Emilia Och,
eoch@intercars.eu, tel. 22 714 14 25

Nakład: 6 000 egz.



WYDANIE

to elektroniczna forma
gazety papierowej.

Zapraszamy na:
www.truck.intercars.com.pl
www.qservicetruck.eu

WSPÓLNE SPRZĄTANIE BRZEGÓW RZEKI

YouTube

CHCESZ WIEDZIEĆ
WIĘCEJ? SPRAWDŹ
www.facebook.com/intercarstruck
OPERACJA
CZYSTA RZĘKA

wspieramy

2 LIPCA 2022 ROKU 64 WOLONTARIUSZY, PRACOWNIKÓW GRUPY KAPITAŁOWEJ INTER CARS WRAZ Z NAJBLIŻSZYMI, SPOTKAŁO SIĘ NAD RZEKĄ WKRA, BY WSPÓLNIE, W RAMACH AKCJI OPERACJA CZYSTA RZĘKA, Z FUNDACJĄ INTER CARS POSPRZĄTAĆ BRZEGI I OKOLICE. EFEKT TO ZEBRANE 52 WORKI ŚMIECI, CZYLI OKOŁO 655 KG ODPADÓW!

- Wynik, który uzyskaliśmy podczas dwugodzinnej akcji sprzątnięcia, z jednej strony cieszy – bo oczyściliśmy piękne tereny w okolicach rzeki – z drugiej natomiast zasmuca, bo pokazuje, ile jeszcze pracy czeka nas wszystkich, aby zmienić mentalność ludzi. Nasze wydarzenie miało również elementy edukacyjne, co jest niezwykle istotne. Chcieliśmy podnosić świadomość ekologiczną naszych pracowników, aby w formie dobrej zabawy zyskali wiedzę i stali się ambasadorami zmiany na rzecz ludzi i klimatu – mówi Joanna Pieśluk, ESG Manager oraz Pełnomocnik Zarządu Fundacji Inter Cars.

Wydarzenie, poza sprzątnięciem, zawierało także część edukacyjną – wolontariusze mieli okazję wziąć udział w warsztatach o pszczoelarstwie oraz zarówno

w warsztatach o ziołach Apteczkowej Panny, jak również w prowadzonych przez Honoratę Stafiej warsztatach o sztuce tworzonej z odpadów. Spotkanie nad Wkrą to nie koniec akcji

Operacja Czysta Rzeka z Fundacją Inter Cars. Przez całe wakacje filie Inter Cars organizowały lokalne sztaby, które sprzątały rzeki i ich okolice w całej Polsce.



WYSTARTOWAŁ PROGRAM STYPENDIALNY AKCELERATOR

FUNDACJA INTER CARS URUCHOMIŁA PROGRAM STYPENDIALNY AKCELERATOR, SKIEROWANY DO UCZNIÓW SZKÓŁ ŚREDNICH O PROFILU SAMOCHODOWYM, MECHANICZNYM I LOGISTYCZNYM. TO KOLEJNA INICJATYWA W GRUPIE KAPITAŁOWEJ INTER CARS, UMOŻLIWIAJĄCA MŁODYM PRZEDSTAWICIELOM BRANŻY LEPSZY ZAWODOWY START.

Założeniem programu jest wsparcie rozwojowe, edukacyjne i finansowe dla młodzieży, która swoją przyszłość wiąże z motoryzacją i logistyką. Laureaci stypendium, oprócz otrzymania pomocy finansowej, będą mogli rozwijać swoje umiejętności, biorąc udział w profesjonalnych szkoleniach i warsztatach organizowanych przez Fundację Inter Cars.

Do Programu Akcelerator mogą zgłaszać się uczniowie szkół ponadpodstawowych o profilu samochodowym, mechanicznym i logistycznym, w szczególności ci, którzy biorą udział w zawodach i konkursach, interesują się najnowszymi osiągnięciami i trendami techniki motoryzacyjnej oraz planują zawodowo zajmować się tą tematyką. Program stypendialny Fundacji Inter Cars pomoże im rozwijać swoje pasje, wspierając ich merytorycznie i finansowo.

– *Motto Programu Akcelerator – Napędzamy Twoje Marzenia – nie jest przypadkowe. Chcemy, aby nasz program stypendialny był trampoliną, dzięki której uzdolniona młodzież, pragnąca rozwijać się w branży motoryzacyjnej, mogła pewnie wkroczyć na kolejny etap drogi zawodowego rozwoju. Co ważne,*

nie ograniczamy się tylko do pomocy finansowej, ale zapewniamy najwyższej jakości wiedzę w postaci warsztatów i szkoleń prowadzonych przez ekspertów. Zdajemy sobie sprawę z rosnącej roli mechaników i logistyków na rynku pracy, dlatego dbamy o rozwój kompetencji przyszłości, co jest jednym z obszarów działalności Fundacji – mówi Katarzyna Orlikowska, koordynatorka Programu Akcelerator w Fundacji Inter Cars.

Rejestracja wniosków odbywa się do 30 września na stronie

🔗 www.fundacja.intercars.eu/akcelerator,

na której znaleźć można m.in.

regulamin programu, listę wymaganych dokumentów oraz ważne informacje dla uczniów i nauczycieli. Do drugiego etapu zakwalifikuje się trzydziścioro uczestników, których zadaniem będzie przygotowanie do 10 listopada autoprésentacji. Spośród nadesłanych prac Fundacja wyłoni grono dwudziestu stypendystów. Ich nazwiska poznamy najpóźniej 2 grudnia – wszyscy, wraz ze szkolnymi opiekunami, zostaną zaproszeni do udziału w uroczystej inauguracji Programu w Warszawie.

Program Akcelerator to kolejna inicjatywa Grupy Kapitałowej Inter Cars,

wspierająca zawodowy rozwój młodzieży, która swoją przyszłość wiąże z motoryzacją. W ramach uruchomionego w 2012 roku programu „Młode Kadry”, Inter Cars SA doposaża wybrane szkoły w nowoczesny sprzęt, a uczniom i nauczycielom zapewnia udział w profesjonalnych szkoleniach. „Young Car Mechanic” to z kolei międzynarodowy konkurs dla utalentowanych mechaników, który popularyzuje ten coraz bardziej potrzebny społecznie zawód oraz służy wymianie doświadczeń i dobrych praktyk między polskimi i europejskimi szkołami.

Idee Programu Akcelerator są realizacją misji Fundacji Inter Cars, powołanej do życia w maju 2021 roku. Polega ona na wspieraniu rozwoju dostępnej, bezpiecznej oraz odpowiedzialnej mobilności dla ludzi i klimatu. Poprzez autorskie programy i partnerską współpracę z organizacjami eksportowane są innowacje i wartości, będące podstawą rozwoju firmy Inter Cars: pasja i zaangażowanie, partnerstwo, wiarygodność, lojalność oraz przywództwo przez przykład.

NIE CZEKAJ NA OSTATNI DZWONEK – już dziś zarejestruj się w Programie Akcelerator!

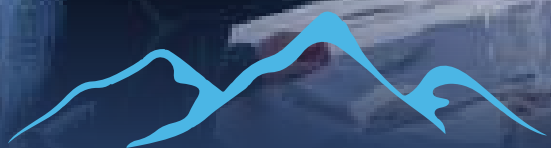


Zachęcamy do odwiedzenia strony

🔗 www.fundacja.intercars.eu/akcelerator na której znajdują

się wszystkie potrzebne informacje dotyczące programu stypendialnego. W razie pytań i wątpliwości prosimy o kontakt z Katarzyną Orlikowską, koordynatorką programu

📧 akcelerator@intercars.eu.



NAGRODA DLA DWÓCH OSÓB.
POBYT W ALPACH!

SPOTKAJMY SIĘ RAZEM W MADONNA DI CAMPIGLIO!

WYSTARTOWAŁA JUŻ NAJNOWSZA AKCJA PROMOCYJNA DLA KLIENTÓW INTER CARS,
W KTÓREJ NAGRODĄ BĘDZIE NIEZAPOMNIANY WYJAZD WE WŁOSKIE ALPY.
W RAMACH AKCJI DOOKOŁA ŚWIATA 2023 KLIENCI BĘDĄ WALCZYLI O WYJAZD
DO UROKLIWEJ MADONNY DI CAMPIGLIO!

Najnowsza promocja Inter Cars działa równolegle w dwóch obszarach. W akcji biorą udział wytypowani klienci, którzy przez 14 miesięcy dążą do zrealizowania swojego indywidualnego planu zakupowego. Jednocześnie od początku września 2022 roku – w promocję zaangażowani zostali także klienci, którzy rywalizują w specjalnie przygotowanym w tym celu konkursie. W obu etapach uczestnicy walczą o tę samą, niezwykle atrakcyjną nagrodę – tygodniowy wyjazd do zlokalizowanego w samym sercu Dolomitów, jednego z najpiękniej położonych miasteczek Europy – Madonny di Campiglio. Zaproszenie jest dwuosobowe, co oznacza, że każdy laureat będzie mógł zaprosić na relaks, wypoczynek i sportową dawkę adrenaliny pełnoletnią osobę towarzyszącą!

Promocja dla wytypowanych klientów rozpoczęła się 1 sierpnia 2022 roku, część dla klientów rywalizujących w rankingu w formie konkursu rozpoczęła się z kolei 1 września 2022 r. Obie akcje zakończą się 30 września 2023 roku.

Podczas wyjazdu Dookoła Świata 2023 na klientów Inter Cars czeka mnóstwo niezapomnianych wrażeń.

Madonna di Campiglio to:

- klimatyczne miasteczko przesycone włoskim klimatem,
- miejsce tętniące życiem do późnych godzin nocnych,
- gwarantowana zabawa
- urokliwe kawiarnie,
- fantastyczna włoska kuchnia.

Z kolei miłośnikom narciarskiego szaleństwa Madonna di Campiglio gwarantuje:

- 57 wyciągów narciarskich,
- 150 km tras narciarskich,
- snow-park o powierzchni 50 000 m²,
- 40 km tras narciarstwa klasycznego,
- trasy snowboardowe,
- apres-ski.



Apt Campiglodolomiti - Quetti Samuele

**Madonna 2023
di Campiglio
DOOKOŁA ŚWIATA**

**Snow, Fun & Music
2023**

LEASING W INTER CARS - DLACZEGO WARTO?

CZYM JEST LEASING I DLACZEGO WARTO Z NIEGO KORZYSTAĆ Z POMOCĄ INTER CARS? JAKA JEST JEGO PRZEWAGA NAD KREDYTEM? JAK WYGLĄDA CAŁY PROCES I KTO W NIM UCZESTNICZY? PONIŻEJ WSZYSTKO, CO WARTO WIEDZIEĆ NA TEN TEMAT.

Co to jest leasing?

Jest to forma finansowania polegająca na zakupie produktu przez firmę leasingową i oddaniu jej w użytkowanie leasingobiorcy, w zamian za ustaloną w umowie, uiszczaną co miesiąc opłatę. Na koniec umowy leasingobiorca ma możliwość wykupu przedmiotu z firmy leasingowej. Jak działa leasing? Jest to najpopularniejsza forma inwestycji, ponieważ pozwala na pozyskanie niezbędnych do pracy urządzeń przy niewielkim nakładzie finansowym. Dzięki takiemu rozwiązaniu, firmy mogą rozwijać działalność i poszerzać zakres prowadzonych usług.

Jak zorganizować warsztat?

Wykorzystaj do tego leasing!

Zwykle leasing kojarzony jest z pozyskaniem samochodów, natomiast jest on popularny również jako forma finansowania wyposażenia warsztatowego. Korzyści płynących z tego rozwiązana

jest wiele. Największą z nich, z punktu widzenia klienta, jest możliwość bez formalności i przy niewielkim udziale własnym korzystania z nowych urządzeń, a co za tym idzie – zarabiania dzięki nim. Znaczącą zaletą jest również fakt, że istnieje możliwość dopasowania wpłaty początkowej do indywidualnych potrzeb. Przy niskiej wpłacie urządzenie zarabia na siebie od samego początku, a więc nie ma konieczności angażowania dużej ilości gotówki na start. Koszt ofert leasingowych w porównaniu z kredytowymi jest niższy, a łatwość ich uzyskania – większa. Dodatkowo dochodzą korzyści płynące z odliczenia VAT i PIT – leasing jest tzw. legalną tarczą podatkową. Warto dodać, że sprzęty w leasingu są zawsze ubezpieczone przez cały okres trwania umowy.

Leasing z Inter Cars się opłaca.

Gdzie wziąć leasing?

Najlepiej w Inter Cars. Współpracujemy

z kilkoma firmami leasingowymi, negocjujemy i dopasowujemy oferty do potrzeb każdego klienta. Możliwe jest skorzystanie z leasingu tradycyjnego lub online – wszystko zależy od indywidualnych preferencji. Jaki leasing jest najlepszy? Aby się przekonać, skontaktuj się z nami.

Więcej informacji kontaktowych:

IC.Lesing@intercars.eu

Niewielki wkład, szybka realizacja

Co ważne, sam proces jest bardzo szybki i bezpieczny, a formalności skrócone zostały do absolutnego minimum. Uprozczone procedury z wnioskiem online oraz szybka decyzja i podpisanie umowy leasingowej w siedzibie klienta to największe zalety leasingu przez Inter Cars. Dzięki temu dostawa sprzętu następuje bardzo szybko, a klient może cieszyć się nowym sprzętem i zarabiać. Nasi klienci korzystający z leasingu mogą również liczyć na pomoc w obsłudze posprzedażowej po zawarciu umowy do samego końca jej trwania.

Najpopularniejsze leasingowane przez klientów Inter Cars urządzenia to stacje klimatyzacji, testery diagnostyczne, maszyny do wulkanizacji, podnośniki warsztatowe i wózki, szafki warsztatowe, ale również kompleksowe wyposażenie całych warsztatów. Finansowane w ten sposób są również większe inwestycje, takie jak myjnie samoobsługowe, czy okręgowe stacje kontroli pojazdów.



WYNAJMIJ Z NAMI ODZIEŻ ROBOCZĄ

Z POMOCĄ INTER CARS KAŻDY WARSZTAT MOŻE BEZOBSŁUGOWO I NA PREFERENCYJNYCH WARUNKACH CENOWYCH ZAOPATRYĆ SWOICH PRACOWNIKÓW W ODZIEŻ ROBOCZĄ. UBRANIA SĄ CYKLICZNIE ODBIERANE I PRANE, A PRACOWNICY KORZYSTAĆ MOGĄ ZE SPERSONALIZOWANYCH KOMPLETÓW, BUDUJĄC PRZY TYM POZYTYWNY WIZERUNEK FIRMY.

Ogrodniczki, bluzy, T-shirty, koszulki polo, longsleevy, softshelle, bezrękawniki, kurtki, a nawet koszule – wszystkie produkty spersonalizowane, szyte na wymiar oraz regularnie, co tydzień, odbierane i prane. Na takie korzyści mogą liczyć warsztaty, decydując się na usługę wynajmu odzieży oferowaną przez Inter Cars.

Na wypożyczanych ubraniach istnieje możliwość umieszczenia dowolnych napisów oraz logotypów, a każdy komplet jest indywidualnie projektowany i wymiarowany. Realizacja takiej usługi trwa do sześciu tygodni.

Razem z odzieżą możliwy jest wynajem szaf do jej przechowywania, mat wejściowych oraz specjalnych czyszczyw przydatnych w każdym serwisie.

Sieć warsztatów Q Service Castrol może korzystać z opcji wynajmu z 30% rabatem.

Z usługi korzysta już ponad 500 warsztatów w Polsce.

Wynajem odzieży roboczej to:

- preferencyjne warunki cenowe dzięki specjalnej ofercie dla klientów Inter Cars,
- gwarancja najwyższej jakości i standardów,

- pomoc w budowaniu pozytywnego wizerunku warsztatu,
- odpowiedzialność ekologiczną,
- wygoda użytkowania – brak zbędnej logistyki po stronie warsztatu.

Każdy klient, decydując się na wynajem odzieży roboczej z Inter Cars, może liczyć na wsparcie swojego opiekuna.

**W PRZYPADKU PYTAŃ,
ZACHĘCAMY DO KONTAKTU:**

Dariusz Pollun
DPOLLUN@INTERCARS.EU,
TEL. 500 127 387



ŹRÓDŁEM SUKCESÓW NASZEJ SZKOŁY SĄ UCZNIOWIE

ZAPRASZAMY DO WYWIADU Z PANEM KRZYSZTOFEM CZERECEM, ZASTĘPCĄ DYREKTORA DS. CENTRUM KSZTAŁCENIA ZAWODOWEGO W ZESPOLE SZKÓŁ MECHANICZNYCH W BIAŁYMSTOKU. UCZNIOWIE TEJ PLACÓWKI ODNOSZĄ COROCZNE SUKCESY W KOLEJNYCH EDYCJACH KONKURSU YOUNG CAR MECHANIC.

Ewa Peresada: Panie Dyrektore, czy od dawna jest Pan związany z motoryzacją?

Krzysztof Czerech: Pracę zaczynałem w Zespole Szkół Mechanicznych w Białymstoku, w którym się również wcześniej uczyłem. Pracowałem w warsztacie samochodowym. Byłem mechanikiem, magazynierem, a później pracownikiem punktu obsługi klienta. Następnie zacząłem pracę jako nauczyciel, a obecnie jestem zatrudniony na stanowisku Zastępcy Dyrektora ds. Centrum Kształcenia Zawodowego. Jestem również rzeczoznawcą i diagnostą samochodowym. Cały czas kształciłem się i to stanowiło główne źródło mojego rozwoju zawodowego. W branży motoryzacyjnej pracuję już ponad 25 lat.

EP: Co powoduje, że Białystok stał się kolebką laureatów konkursu Young Car Mechanic?

KC: Źródłem sukcesów naszej szkoły są uczniowie. To oni startują w konkursach i to oni „muszą chcieć”. Bardzo istotna jest odpowiednia motywacja u takiego młodego człowieka. Na dłuższą metę nie sprawdza się model, w którym uczeń zostaje wysłany na konkurs np. przez rodziców. Chęć działania musi pochodzić z wnętrza, od niego samego. To powinno się wiązać z pasją i zainteresowaniami ucznia. Szkoła, nauczyciele, warunki i narzędzia do nauki są tu na kolejnym planie.

EP: A więc to takie proste? Odpowiednia motywacja wystarczy?

KC: Motywacja jest najważniejsza. Do niej dołączają później kolejne czynniki: mentor-nauczyciel, właściwe warunki edukacji, wyposażenie szkoły i całe zaplecze do nauki. Istotne w tym procesie są również promocja szkół branżowych

(zawodowych) oraz promocja samego zawodu. W tym przypadku mówimy o zawodzie mechanika, który nie cieszy się zbyt dużą popularnością wśród młodzieży.

EP: Jak więc odczarować wizerunek mechanika i spowodować, żeby młodzież chciała się kształcić w tym kierunku?

KC: Jako niezbędną postrzegam tu współpracę szkolnictwa branżowego z firmami, takimi jak np. Inter Cars – liderami w swoich branżach, ale także z mniejszymi podmiotami rynkowymi, jak np. serwisy samochodowe. Należy nadmienić, że Inter Cars wkłada dużo wysiłku w zmianę wizerunku zawodu mechanika na rynku. Do niedawna mechanik był kojarzony z kimś ciągle ubrudzonym smarami, pracującym w warunkach nie zawsze zgodnych z zasadami BHP. Inter Cars bardzo dużo zmienił np. w odniesieniu do technologii naprawy bezpośrednio od renomowanych, światowych marek i producentów, dostępu do wiedzy, szkoleń i nowoczesnych narzędzi. Dzięki tym działaniom zmienia się powoli wizerunek warsztatu samochodowego oraz samego mechanika. Młodzi coraz częściej dostrzegają, że warsztat samochodowy staje się miejscem, w którym pracownik na co dzień ma kontakt z nowoczesnymi urządzeniami i zaawansowaną technologią.

EP: Zaawansowana technologia wymaga nie tylko dobrego przygotowania teoretycznego, ale przede wszystkim praktycznego pracowników. W jaki sposób udaje się Państwu tak idealnie łączyć teorię z praktyką?

KC: Mamy w szkole Centrum Kształcenia Zawodowego nowoczesny, dobrze wyposażony obiekt, w którym wykonujemy naprawy samochodów dla klientów. Centrum posiada 14 stanowisk, stację kontroli pojazdów, blacharnię i lakiernię.



Jesteśmy w pewnym sensie modelowym serwisem samochodowym, który prowadzi działalność naprawczo-usługową.

Dzięki takiemu zapleczu jesteśmy w stanie zaoferować naszym uczniom większe możliwości praktyki. Młodzież uczy się nie tylko umiejętności tzw. twardych, ale również rozmowy z klientem, np. podczas pracy w biurze obsługi klienta. Uczniowie przyjmują zlecenia, wykonują diagnostykę i naprawę. Mają do czynienia z prawdziwym klientem, realnymi problemami i usterkami w autach.

To dotyczy również naszych nauczycieli, którzy właśnie dzięki codziennej praktyce także są na bieżąco z wiedzą i nowinkami technologicznymi.

Oprócz tego zapewniamy naszym uczniom dodatkowe praktyki miesięczne w serwisach, z którymi współpracujemy. Dzięki temu młodzież poznaje zawód w pełni kompleksowo. Jednak, aby to działało i obie strony, tj. zarówno serwisy, jak i uczniowie, byli zadowoleni, musi być wypracowany dobry model współpracy pomiędzy szkołą a biznesem. Nie ma w nim miejsca na przypadkowość, brak zagospodarowania czasu uczniów czy nadmiar praktykantów w danym serwisie. Wszystko musi być w tym zakresie doskonale zaplanowane i przygotowane, wspólnie z właścicielami serwisów przyjmującymi uczniów na praktyki.

EP: Poruszył Pan tu również bardzo ciekawy i ważny temat kadry pedagogicznej. Wiele szkół skarży się obecnie na braki nauczycieli. Jak radzicie sobie z tym wyzwaniem?



KC: Widzimy jaka jest sytuacja rynkowa i staramy się wychodzić w stronę kadry nauczycielskiej z różnymi rozwiązaniami. Przykładowo, umożliwiamy naszym nauczycielom prowadzenie ich własnych firm dodatkowo poza zawodem nauczyciela. Większość z nich prowadzi biznesy związane z branżą. To powoduje, że nasi nauczyciele przekazują uczniom nie tylko wiedzę teoretyczną, ale są również praktykami w swoich dziedzinach.

EP: Jak ocenia Pan współpracę Szkoły z firmą Inter Cars?

KC: Zawsze chwalimy się tą współpracą i podajemy jako przykład dobrych praktyk. U nas to zadziałało modelowo. Tak, jak to przewidzieli twórcy programu Młode Kadry. Współpraca sprawdza się nawet nie w 100, ale w 200%. Począwszy od szkoleń, które są organizowane u nas dla klientów Inter Cars, czyli dla pracowników warsztatów samochodowych, po szkolenia dla nauczycieli, a kończąc na

szkoleniach dla naszych uczniów, śmiało możemy powiedzieć, że są one bardzo atrakcyjne i z tego powodu wyczekiwane przez uczestników. Również sprzęt, który otrzymaliśmy od firmy Inter Cars oraz współpracę lokalną na poziomie filii oceniamy bardzo wysoko. Inter Cars jest jedną z niewielu firm, w znanych mi branżach (również spoza motoryzacji), która podjęła się opieki nad szkołami i wsparcia edukacji młodzieży w tak szerokim zakresie.

EP: Czy sukcesy Bartka Januszewskiego i Jakuba Sobolewskiego w konkursie Young Car Mechanic wpływają na pozostałych uczniów?

KC: Zdecydowanie, sukces powoduje większe zainteresowanie udziałem w kolejnych edycjach konkursu i tym samym zwiększa chęć uczniów do rozwoju, nauki i uczestnictwa w specjalistycznych szkoleniach.

EP: Podsumowując, czy jest jakiś sprawdzony patent na zwycięstwo w konkursie Young Car Mechanic?

KC: Nasza szkoła ze swojej strony zapewnia profesjonalną opiekę kadry nauczycielskiej i zaplecze technologiczne od Inter Cars. Wszystko razem, a więc motywacja, mentor, wiedza, sprzęt i praca ucznia stanowią doskonały przepis na zwycięstwo w konkursie Young Car Mechanic.

EP: Dziękujemy, to bardzo dobre motto na zakończenie naszej rozmowy. Życzymy Państwu, szkole i jej uczniom kolejnych sukcesów.



YouTube
ZOBACZ CAŁY
WYWIAD



[youtube.com/user/GrupaInterCarsSA](https://www.youtube.com/user/GrupaInterCarsSA)



MIĘDZYNARODOWY FINAŁ YOUNG CAR MECHANIC 2022

– KTO ZWYCIĘŻYŁ NA WĘGRZECH?!

SZÓSTA EDYCJA KONKURSU YOUNG CAR MECHANIC DOBIEGŁA KOŃCA. TYTUŁ NAJLEPSZEGO MŁODEGO MECHANIKA ROKU 2022 ZOSTAŁ OFICJALNIE PRZYZNANY PODCZAS FINAŁU NA WĘGRZECH, KTÓRY ODBYŁ SIĘ W DNIACH 25 I 26 CZERWCA. KTO BYŁ NAJLEPSZY I JAK PRZEBIEGAŁY ZMAGANIA?

W tym roku po raz pierwszy Międzynarodowy Finał Young Car Mechanic zorganizowany został poza granicami Polski. Jest to nowa formuła, która została wdrożona w zeszłym roku, definiująca miejsce rozgrywek. W myśl tej zasady, finał międzynarodowy ma odbywać się w kraju, skąd pochodzi zwycięzca poprzedniej edycji. Warto też podkreślić, że w tym roku, po raz pierwszy w historii, zawodnicy zmagali się także z zadaniami dotyczącymi samochodów ciężarowych i usterkami związanymi z ich systemami.

Zmagania były bardzo zacięte, ale zwycięzca mógł być tylko jeden.

Bálint Kovács z Węgier – uczeń klasy maturalnej Technikum Ganz Ábrahám w Zalaegerszeg, który zdobył pierwsze miejsce w tegorocznym finale, tak mówił o przygotowaniach do konkursu: *Przed finałem międzynarodowym skupiłem się na wiedzy teoretycznej. Praktyczna część mechaniki samochodowej to coś, z czym mam styczność każdego dnia. Skupiłem się tylko na sobie i swoich celach. Starłem się w każdym zadaniu wypaść jak najlepiej i osiągnąć wysoką średnią ocen. Wiedziałem, jak wysoki jest poziom. Pierwszego dnia oglądałem wyniki i już wiedziałem, że bardzo dobrze mi idzie – to była tylko dodatkowa motywacja.*

Podczas przygotowań zdobyłem dużo doświadczenia i wiedzy. A jaką radę ma dla przyszłorocznych uczestników? Takie sukcesy dają pewność siebie i wiarę w pracę, którą wykonałem. Młodym mechanikom samochodowym chciałbym powiedzieć, żeby przede wszystkim byli pokorni w swoim zawodzie. Każdy musi zapracować na swój sukces i rozwijać się samodzielnie – radzi Bálint.

Ogrom prac organizacyjnych

Jako osoba odpowiedzialna za rozwój tego projektu, chciałbym powiedzieć, że w zeszłym roku przy organizacji konkursu zrobiliśmy duży krok na przód. Porównując, w tym roku zrobiliśmy ich dziesięć i to o wiele większych – podsumowuje tegoroczną edycję Armands Umbrasko, lider i koordynator projektu Young Car Mechanic.

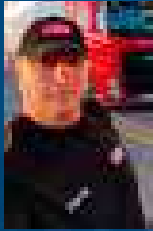
Podczas organizacji takiego wydarzenia nie ma miejsca na żadne błędy. To był nasz główny cel, musimy wspierać uczniów, żeby osiągnęli jak najlepsze wyniki. Organizacja tak dużego przedsięwzięcia była dla nas nie lada wyzwaniem. Finał po raz pierwszy odbył się w naszym kraju, a poza krajowymi eliminacjami, nie mieliśmy dotychczas takich doświadczeń. Myślę, że to było dla nas duże wyzwanie, ale i ogromny zaszczyt.

– mówi Andras Piri, organizator Międzynarodowego Finału Young Car Mechanic na Węgrzech. *Poziom zmagani był w tym roku bardzo wysoki. Wszystko odbyło się niezwykle profesjonalnie. Świetna współpraca z naszymi dostawcami, partnerami biznesowymi i kolegami, upewnia nas w przekonaniu, że cały program jest wart kontynuacji w następnych latach – dodaje Sebastian Baber, Menedżer ds. Szkoleń Grupy Inter Cars. Konkurs Young Car Mechanic to inicjatywa powstała w ramach programu Młode Kadry, stworzonego przez Inter Cars przy współpracy ze szkołami, firmami branżowymi, wspierana przez unijny Program Erasmus+. Zadania zostały przygotowane we współpracy z przedstawicielami 10 znanych producentów motoryzacyjnych, którzy chcą wspierać rozwój młodych mechaników. Są to firmy: Bosch, Continental, Elring, Febi, Filtron/Mann Filter, Meyle, Schaeffler, Shell, Valeo oraz ZF Aftermarket.*

TEGOROCZNY FINAŁOWY EVENT YOUNG CAR MECHANIC NA WĘGRZECH TO:

- 2 dni konkursu,
- 10 zadań zaliczonych przez każdego uczestnika,
- 5209 uczniów zgłoszonych do pierwszego etapu konkursu,
- 9 państw organizujących eliminacje krajowe YCM,
- fundusz nagród w całej edycji na poziomie 90 000 euro,
- 65 osób przyjętych i zakwaterowanych podczas imprezy,
- osobny program dla nauczycieli obejmujący wizyty w lokalnych szkołach technicznych,
- 2 dni wycieczki dla zwycięzców oraz wszystkich uczniów i nauczycieli biorących udział w konkursie,
- zwiedzanie zakładów produkcyjnych i rozwojowych Bosch i Valeo,
- specjalny program kulturalno-rozrywkowy,
- po raz pierwszy dwa zadania na ciężarówkach.





ROZMOWA
Z TADEUSZEM SALWINEM,
KIEROWCĄ SHOW CAR.

SHOW CAR TO WIZYTÓWKA, INTER CARS NA ŚWIECIE

Kiedy zaczęła się Twoja przygoda z Show Car?

Pamiętam ten moment bardzo dokładnie. Moja praca rozpoczęła się 4 stycznia 2010 roku od spotkania i rozmowy z Krzysztofem Oleksowiczem, po której praktycznie od razu podjąłem decyzję o podjęciu pracy w Inter Cars. Od tego dnia minęło 12 lat. Mój pierwszy zagraniczny wyjazd z Show Car odbył się w listopadzie 2010 r. do Zagrzebia w Chorwacji.

Jak pamiętasz tamten wyjazd?

Nigdy go nie zapomnę. Po pierwsze była to moja premierowa podróż z Show Car, a po drugie odbywała się w ekstremalnie trudnych warunkach atmosferycznych. Wyjeżdżaliśmy z Polski, gdy padał ogromny śnieg, było go aż po kolana. Gdy dotarliśmy po długiej podróży do Zagrzebia, tam przywitały nas z kolei solidne opady deszczu. Pamiętam tamto uczucie: byliśmy zmęczeni, ale szczęśliwi, że udało nam się przeprowadzić pierwszy wyjazd zagraniczny. Uczestnicy szkoleń byli zachwyceni. To było coś!



Czy Show Car 12 lat temu różnił się znacznie od dzisiejszego?

O tak! W rozłożeniu naszego mobilnego centrum szkoleniowego musiało brać udział 8 osób. Potrzebowaliśmy aż 250 m² i rozstawionego namiotu, w którym odbywały się warsztaty. To nieporównywalne do dzisiejszego trucka.

Co dla Ciebie oznacza Show Car?

Ten projekt i ludzi w nim uczestniczących traktuję jak własną rodzinę. Przenośne centrum szkoleniowe to stałe i bardzo duże możliwości – nowe rynki, kraje i otwierające się filie. Każdy region Polski i Europy, który odwiedziliśmy, to przede wszystkim wspaniali ludzie. Show Car jest swego rodzaju wizytówką Inter Cars na świecie.

Ile kilometrów pokonałeś ciężarówką szkoleniową?

Myszę, że może być to około miliona kilometrów. Jednak nie kilometry są tutaj najważniejsze, a ludzie, których odwiedzamy i przekazujemy im naszą wiedzę i doświadczenie.

Ostatnio Show Car odwiedził Grecję.

Co możesz powiedzieć o tym wyjeździe?

Tak, dotarliśmy aż na Kretę, a dokładnie do stolicy tej wyspy, Heraklionu. Jestem pod wrażeniem rozwoju Greków pod kątem biznesu. Chylę czoła przed

ich determinacją i zaangażowaniem w pracy na ich rynku. Bardzo chętnie się uczą i cieszą, gdy Show Car przyjeżdża do nich z wizytą.

Czy podczas odwiedzania nowych destynacji przekazujesz jakieś specjalne wskazówki?

Według mnie najważniejsze jest zaangażowanie, chęć rozwoju i cierpliwość. Bardzo istotne, aby w swoje działania włożyć jak najwięcej pracy, ponieważ musi przełożyć się to na oczekiwane rezultaty. A cierpliwość jest z kolei niezbędna, aby dostrzec te zmiany.

Jak oceniasz naszą najnowszą ciężarówkę szkoleniową?

Nasze obecne możliwości to przeskok technologiczny w porównaniu z wcześniejszymi modelami. Dzisiejszy Show Car jest samowystarczalny.

Gdzie Show Car uda się w kolejną zagraniczną podróż?

Nie zdradzę Wam na ten moment szczegółów. Śledźcie profile Inter Cars w mediach społecznościowych, a już niedługo wszystko stanie się jasne.

Dziękuję bardzo za spotkanie.

Ja również dziękuję i do zobaczenia!



SPRAWDŹ WYKAZ NADCHODZĄCYCH
SZKOLEŃ SHOW CAR

[www.intercars.com.pl/
pl/szkolenia/szkolenia-show-car/](http://www.intercars.com.pl/szkolenia/szkolenia-show-car/)

ZAPRASZAMY DO NOWEGO CENTRUM SZKOLENIOWEGO!

DWA STANOWISKA SERWISOWE, PODNOŚNIKI, PROFESJONALNY SPRZĘT DIAGNOSTYCZNY, A TAKŻE ZAPLECZE SOCJALNE ORAZ STUDIO NAGRANIOWE – TAKIM WYPOSAŻENIEM W NOWYM CENTRUM SZKOLENIOWYM W CZOSNOWIE MOŻE POCHWALIĆ SIĘ DZIAŁ SZKOLEŃ INTER CARS.

Nowe Centrum Szkoleniowe przystosowane jest do organizacji szkoleń dotyczących m.in. diagnostyki, mechatroniki, kalibracji systemów kamer i radarów, geometrii kół, ogumienia, a także funkcjonowania samych warsztatów. Centrum pozwala na przeprowadzenie w komfortowych warunkach wykładów, dyskusji na tematy techniczne oraz w pełni praktycznego treningu na stanowisku serwisowym. Studio nagraniowe umożliwia z kolei

transmisję szkoleń online oraz produkcję e-learningów.

KOMPLEKSOWA WIEDZA PRZEKAZANA PRZEZ EKSPERTÓW I PROFESJONALNY SPRZĘT DO SPRAWDZENIA NA ŻYWO

Inter Cars współpracuje w obszarze szkoleń zarówno z dostawcami, jak i firmami specjalizującymi się w różnorodnych,

kompleksowych treningach technicznych oraz szkoleniach dotyczących prowadzenia warsztatu samochodowego. Takie połączenie pozwala na przekazanie uczestnikom możliwie pełnego obrazu danego tematu – niezależnie czy jest to diagnostyka akumulatora i układ rozruchu, serwis turbosprężarki czy obsługa klienta lub obowiązki warsztatu wynikające z prawa do gwarancji.

Centrum w Czosnowie to także show room wyposażenia warsztatowego oferowanego w sieci sprzedaży Inter Cars. Poza terminami szkoleń klienci mogą umówić się z w nim z przedstawicielem handlowym, aby na własne oczy obejrzeć przed zakupem, a nawet wypróbować, asortyment, którym są zainteresowani.

– Wydatek kilku, kilkunastu czy kilkudziesięciu tysięcy złotych na zaawansowane i wielkogabarytowe elementy wyposażenia warsztatowe to poważna i trudna dla firmy decyzja. Postanowiliśmy więc uczynić wszystko, aby nasi klienci mogli ją podjąć pewnie i świadomie. Dlatego też nasz nowy obiekt w Czosnowie to nie tylko miejsce szkoleń, ale również salon wystawowy z prawdziwego zdarzenia, w którym właściciele warsztatów mogą sprawdzić, czy urządzenia, na które zwrócili uwagę w naszym katalogu sprawdzą się w ich firmie – wyjaśnia Marek Skalbania, Kierownik Działu Szkoleń Technicznych w Inter Cars.



ZNAJDŹ ZŁOTY ŚRODEK Z INTER CARS

Dynamicznie zmieniający się rynek motoryzacyjny wymaga od niezależnych warsztatów ciągłego doskonalenia się oraz zdobywania nowych kompetencji i uprawnień. Jednocześnie jednak ogromne skomplikowanie poszczególnych układów przekłada się na to, że trudno oczekiwać, żeby każdy serwis był w stanie uporać się ze wszystkimi problemami klienta.

– Kluczem do osiągnięcia sukcesu jest połączenie kompleksowej obsługi i specjalizacji. Warsztat, który chce być konkurencyjny i ma ambicję powiększać swoje przychody, musi być w stanie uporać się z bardziej skomplikowanymi problemami, nawet, jeśli ujawnią się podczas rutynowego przeglądu – w tym celu konieczne jest zdobywanie specjalistycznych kompetencji. Jednocześnie jednak nie warto sztywno ograniczać się do małego wycinka rynku. Nawet jeśli specjalizujemy się

turbosprężarkach, powinniśmy naprawić awarie w innych układach, jeśli takie są obecne w aucie klienta, który pojawił się u nas z „gwizdającą turbiną”. Wierzę, że oferta szkoleń w Inter Cars pozwala taki złoty środek osiągnąć – Marek Skałbania.

WYBIERZ ODPOWIEDNI DLA SIEBIE TERMIN

Kalendarz szkoleń dostępny jest na stronie szkolenia.intercars.com.pl. Zainteresowani poszerzeniem swoich kompetencji mechanicy i właściciele warsztatów znajdą tam pełną ofertę Działu Szkoleń. Obok wydarzeń organizowanych w nowym Centrum w Czosnowie publikowane są tam też informacje o cyklu Show Car, e-learningach oraz szkoleniach regionalnych. Szkolenia regionalne odbywają się w filiach Inter Cars w całej Polsce oraz w świetnie wyposażonych pod kątem warsztatowym szkołach branżowych, biorących udział w programie Młode Kadry.



– Niezależne warsztaty motoryzacyjne potrzebują profesjonalnych szkoleń technicznych oraz kompetencyjnych, obejmujących wszystkie elementy prowadzenia takiego biznesu. Korzystając z przygotowanej dla nich oferty szkoleniowej będą lepiej przygotowani, aby spełnić oczekiwania klientów, pojawiających się w ich firmach w coraz nowocześniejszych samochodach, oraz sprostać obowiązkowi administracyjnym wymaganych przepisami. Odpowiedź na te potrzeby dostarcza Dział Szkoleń Inter Cars.

Jesteśmy w stanie zaproponować serwisom wyjątkowo bogatą ofertę szkoleń, ponieważ jednocześnie zatrudniamy świetnie przygotowanych trenerów oraz mamy dostęp do bazy wiedzy szerokiego grona najważniejszych dostawców rynku aftermarket. Ponadto łączymy doświadczenie w organizacji szkoleń z bogatym zapleczem technicznym. Wierzę, że dostarczonymi treściami szkoleniowymi wspieramy rozwój niezależnych warsztatów oraz że każdy mechanik lub właściciel warsztatu znajdzie w naszej ofercie odpowiednie dla siebie szkolenia

*– podkreśla Sebastian Baber,
Menedżer ds. Szkoleń Grupy Inter Cars*

Jeśli nie masz możliwości dotarcia w danym terminie do Czosnowa lub na filię, skontaktuj się z Markiem Skałbania (mskalban@intercars.eu, +48 695 692 020). Być może będziemy w stanie zaproponować Ci szkolenie przeprowadzone w Twoim warsztacie! Ekspert marki oferującej w Inter Cars części zamienne lub asortyment wyposażenia warsztatowego może do Ciebie przyjechać.

**KALENDARZ
SZKOLEŃ DOSTĘPNY
JEST NA STRONIE**

www.szkolenia.intercars.com.pl



INTER CARS WYRÓŻNIONY PRZEZ STOWARZYSZENIE PRZEWOŹNIKÓW

W MINIONYM TYGODNIU PRZEWOŹNICY SKUPIENI W OSMPDIS PODLASIE UHONOROWALI INTER CARS WYRÓŻNIENIEM ZA WIELOLETNIĄ WSPÓŁPRACĘ.

W pierwszym tygodniu września cykl szkoleń Show Car zawitał do Janowa Podlaskiego. Pojawienie się w tym mieście naszego mobilnego centrum szkoleniowego (mieszczącego się w naczepie transportowanej przez nowoczesnego Forda F-Max) zostało zaplanowane w dniu uroczystości 25-lecia Ogólnokrajowego Stowarzyszenia Międzynarodowych Przewoźników Drogowych i Spedytorów PODLASIE. Na zorganizowanej z tej okazji wieczornej gali, 2 września, Inter Cars otrzymał od stowarzyszenia wyróżnienie za wieloletnią, owocną współpracę.

W ciągu dnia odbyło się otwarte, przeprowadzone przez specjalistów szkolenie z zakresu „Pakietu Mobilności”, wdrażanego aktualnie przez Unię Europejską. Uczestnicy wydarzenia mieli także szansę zapoznać się z ofertą wyposażenia warsztatowego prezentowaną wokół naszej szkoleniowej naczepy. W związku ze wspomnianym wyżej jubileuszem Stowarzyszenia PODLASIE, dużą część osób biorących udział w wydarzeniu stanowili członkowie tej organizacji.

Spotkanie Show Car w Janowie Podlaskim cieszyło się dużą popularnością. Było ono dobrą okazją do rozmowy dla przedstawicieli Inter Cars oraz przedsiębiorców z różnych segmentów rynku transportowego i motoryzacyjnego. Takie wydarzenia pomagają Inter Cars lepiej poznać potrzeby swoich klientów i sprawniej na nie odpowiadać.

Kolejny przystanek cyklu Show Car to Bydgoszcz. Wizyta w województwie kujawsko-pomorskim będzie trwała od 13 do 16 września.



SZKOLENIA INTER CARS DLA KLIENTÓW RYNKU CIĘŻAROWEGO

Każdego roku firma Inter Cars we współpracy z dostawcami części, a także wyspecjalizowanymi firmami szkoleniowymi przygotowuje dla klientów ciężarowych wiele atrakcyjnych szkoleń.

W ostatnim kwartale 2022 roku zaplanowano dużo szkoleń technicznych oraz biznesowych. W programie znalazły się także wyspecjalizowane szkolenia np.

dla firm transportowych z pakietu mobilności i innych przepisów dotyczących transportu.

Dzięki współpracy Inter Cars z innymi firmami szkoleniowymi możliwa jest także organizacja szkoleń indywidualnych bezpośrednio u klientów, a także właściwe dopasowanie zakresu szkolenia do potrzeb. Ponadto możliwy jest

również wybór formy szkolenia, tj. stacjonarnie lub on-line poprzez platformy internetowe. Dzięki temu każdy klient może skorzystać z oferty.

Więcej informacji o szkoleniach dla klientów ciężarowych można uzyskać u Managera ds. Szkoleń - Jacka Stępnia, e-mail: jackek.stepien@intercars.eu

W OSTATNIM KWARTALE 2022 R. ZAPLANOWANE SĄ NASTĘPUJĄCE SZKOLENIA:

Temat	Miejsce szkolenia	Termin	Rodzaj szkolenia	Cena szkolenia	Dla kogo	Rodzaj
Naprawa modułów Denoxtronic na stanowisku probierczym Bosch – Etap 2 (1 dzień)	Bosch, Warszawa	03.10.2022	Techniczne	800 zł netto	Warsztat	Stacjonarne
Zarządzanie transportem drogowym w 2022 r. z uwzględnieniem zmian wynikających z Pakietu mobilności	JGT, Warszawa	04.10.2022	Biznesowe	690 zł netto	Firma transportowa	Stacjonarne, online
PUESC i SENT. Zasady obsługi platformy PUESC, dokonywanie zgłoszeń SENT	JGT, Warszawa	07.10.2022	Biznesowe	690 zł netto	Firma transportowa	Stacjonarne, online
Systemy hamulcowe EBS i TEBS firmy Knorr, Haldex i Wabco w pojazdach ciężarowych i przyczepach – PIN2 (1 dzień)	Bosch, Warszawa	10.10.2022	Techniczne	800 zł netto	Warsztat	Stacjonarne
Transport drogowy i prawo przewozowe	JGT, Warszawa	10-11.10.2022	Biznesowe	1290 zł netto	Firma transportowa	Stacjonarne, online
Knorr - konwencjonalne systemy pneumatyczne	Knorr, Warszawa	11-12.10.2022	Techniczne	1735 zł netto	Warsztat	Stacjonarne
Wabco – warsztaty EBS	Wabco, Łódź	12-14.10.2022	Techniczne	2750 zł netto	Warsztat	Stacjonarne
Diagnostyka i naprawa systemów oczyszczania spalin w pojazdach ciężarowych – Etap 1 (2 dni)	Bosch, Warszawa	18-19.10.2022	Techniczne	1600 zł netto	Warsztat	Stacjonarne
TEBS - pneumatyczne systemy sterowane elektronicznie – przyczepy/naczezy	Knorr, Warszawa	18-19.10.2022	Techniczne	1365 zł netto	Warsztat	Stacjonarne
Knorr – pneumatyczny hamulec tarczowy	Knorr, Warszawa	20.10.2022	Techniczne	755 zł netto	Warsztat	Stacjonarne
Wabco – warsztaty ECAS	Wabco, Łódź	26-28.10.2022	Techniczne	2750 zł netto	Warsztat	Stacjonarne
Diagnostyka nowoczesnych układów zasilania Bosch silników Diesla w pojazdach ciężarowych.	Bosch, Warszawa	27-28.10.2022	Techniczne	1600 zł netto	Warsztat	Stacjonarne
Zabezpieczenie i mocowanie ładunków w transporcie drogowym w 2022 roku	JGT, Warszawa	08.11.2022	Biznesowe	690 zł netto	Firma transportowa	Stacjonarne, online
Wabco – warsztaty TEBS-E	Wabco, Łódź	15-16.11.2022	Techniczne	1900 zł netto	Warsztat	Stacjonarne
PUESC i SENT. Zasady obsługi platformy PUESC, dokonywanie zgłoszeń SENT	JGT, Warszawa	18.11.2022	Biznesowe	690 zł netto	Firma transportowa	Stacjonarne, online
Systemy ABS/EBS Haldex – EBS - EB+ Gen1, Gen2 i Gen4	Praszka, Kowale	22-23.11.2022	Techniczne	1200 zł netto	Warsztat	Stacjonarne
Konwencja CMR i prawo przewozowe w praktyce transportu drogowego	JGT, Warszawa	25.11.2022	Biznesowe	690 zł netto	Firma transportowa	Stacjonarne, online
Diagnostyka pojazdów z wykorzystaniem diagnostyki KTS Truck	Bosch, Warszawa	25.11.2022	Techniczne	800 zł netto	Warsztat	Stacjonarne
Wabco – warsztaty OptiTire/EBS/EPU	Wabco, Łódź	29-30.11.2022	Techniczne	1900 zł netto	Warsztat	Stacjonarne
TEBS – pneumatyczne systemy sterowane elektronicznie - przyczepy/naczezy	Knorr, Warszawa	29-30.11.2022	Techniczne	1365 zł netto	Warsztat	Stacjonarne
ADR 2021-2023. Transport drogowy towarów niebezpiecznych	JGT, Warszawa	30.11 - 01.12.2022	Biznesowe	1290 zł netto	Firma transportowa	Stacjonarne, online
Rozstrzygnięcie spraw spornych z tytułu utraty, ubytków i uszkodzeń w transporcie drogowym	JGT, Warszawa	02.12.2022	Biznesowe	690 zł netto	Firma transportowa	Stacjonarne, online
Zarządzanie transportem drogowym w 2022 r. z uwzględnieniem zmian wynikających z Pakietu mobilności	JGT, Warszawa	07.12.2022	Biznesowe	690 zł netto	Firma transportowa	Stacjonarne, online
Czas pracy kierowców i prawidłowe użytkowanie tachografów w 2022 r.	JGT, Warszawa	09.12.2022	Biznesowe	690 zł netto	Firma transportowa	Stacjonarne, online
Transport drogowy i prawo przewozowe	JGT, Warszawa	09-10.12.2022	Biznesowe	1290 zł netto	Firma transportowa	Stacjonarne, online
TEBS – pneumatyczne systemy sterowane elektronicznie – przyczepy/naczezy	Knorr, Warszawa	13-14.12.2022	Techniczne	1365 zł netto	Warsztat	Stacjonarne
EAC – elektroniczne systemy przygotowania powietrza	Knorr, Warszawa	20-21.12.2022	Techniczne	1365 zł netto	Warsztat	Stacjonarne
Wabco – warsztaty BUS	Wabco, Łódź	3 dni	Techniczne	Ust. indywidualnie	Warsztat	Stacjonarne
ELP – pneumatyczne systemy sterowane elektronicznie – pojazdy silnikowe	Knorr, Warszawa	Ust. indywidualnie	Techniczne	Ust. indywidualnie	Warsztat	Stacjonarne

TECHNICZNE SZKOLENIA WYJAZDOWE W WARSZTATACH KLIENTÓW

Firma Inter Cars we współpracy z dostawcami części Beral i Monroe przygotowała dla klientów rynku ciężarowego specjalne techniczne szkolenia wyjazdowe. Atrakcyjność tych szkoleń polega m.in. na tym, że są one organizowane bezpośrednio w warsztacie i klient ma możliwość przeszkolenia wszystkich

swoich mechaników, a także pomocników i uczniów, oczywiście w terminach i godzinach dogodnych dla siebie.

Na potrzeby szkoleń wyjazdowych trenerzy zostali wyposażeni w specjalnie przygotowane samochody dostawcze. Są one odpowiednio wyposażone i umożliwiają przeprowadzenie profesjonalnego

Jak zapisać się na takie szkolenie?

Wystarczy wysłać zgłoszenie na adres e-mail: jacek.stepien@intercars.eu lub skontaktować się z przedstawicielem handlowym rynku ciężarowego Inter Cars.

Następnie zostanie uzgodniony termin i szkolenie zostanie zrealizowane.



szkolenia technicznego bezpośrednio w warsztacie klienta.

W ramach projektu do wyboru są 2 tematy:

- Monroe – amortyzacja pojazdu ciężarowego,
- Beral – materiały cierne.

Szkolenia trwają około 3 godzin.

Są to szkolenia bezpłatne!

Do dyspozycji uczestników są wykwalifikowani trenerzy, którzy omawiają zagadnienia i odpowiadają na pytania, na podstawie konkretnych, przywiezionych ze sobą części i całych podzespołów, a nie jedynie komputerowej prezentacji. Szkolenie jest więc bardzo konkretne i praktyczne.

POZNAJ INTER CARS E-CATALOG W PRAKTYCE!

ZNAJDŹ DOGODNY TERMIN, POZNAJ WSZYSTKIE FUNKCJONALNOŚCI INTER CARS E-CATALOG I ZADAJ PYTANIA NASZYM SPECJALISTOM!



ZAPRASZAMY NA SPOTKANIE Z INTER CARS E-CATALOG

Inter Cars e-Catalog to internetowe narzędzie stworzone z myślą o serwisach samochodowych. Pozwala między innymi na wyszukiwanie i zamawianie produktów, tworzenie ofert, sprawdzanie schematów i rysunków poglądowych udostępnianych

przez poszczególnych dostawców oraz archiwizowanie informacji o klientach, ich preferencjach i dokonanych na ich pojazdach napraw. Przyspiesza i ułatwia pracę każdego mechanika i właściciela warsztatu.

SPOTKANIA ONLINE ODBYWAJĄ SIĘ W PIERWSZY CZWARTEK KAŻDEGO MIESIĄCA O GODZINIE 16:00

COMIESIĘCZNE SPOTKANIA DAJĄ MOŻLIWOŚĆ:

- porozmawiania na żywo z osobami tworzącymi Inter Cars e-Catalog,
- zadania pytań odnośnie jego funkcjonalności,
- wspólnego rozwiązywania problemów systemowych,
- zgłoszenia potrzeby uruchomienia nowych funkcji lub poprawy istniejących,
- poznania osób, do których można zwracać się mailowo w razie kłopotów z aplikacją.



WIECEJ INFORMACJI NA TEMAT INTER CARS E-CATALOG I COMIESIĘCZNYCH SPOTKANIACH ZNAJDZIESZ NA STRONIE INTERCARS.COM.PL

DLACZEGO WARTO WYBRAĆ ILS JAKO PARTNERA LOGISTYCZNEGO?

KOMPLEKSOWA OBSŁUGA W NOWOCZESNYCH I ZAUTOMATYZOWANYCH CENTRACH LOGISTYCZNYCH.



W ramach swojej działalności ILS oferuje kompleksowe usługi logistyczne związane z magazynowaniem, obsługą i transportowaniem towarów.

Wszystkie oferowane usługi świadczymy w nowoczesnych magazynach przy pomocy wysoko wykwalifikowanego personelu, odpowiedniego sprzętu oraz zaawansowanych technologii informatycznych.

Optymalnie dopracowane procesy logistyczne, system zarządzania magazynem WMS rozbudowany o radiowy system identyfikacji towarów, pozwala na osiągnięcie dużej efektywności pracy, a co za tym idzie utrzymanie kosztów poszczególnych operacji na konkurencyjnym poziomie przy jednoczesnym zachowaniu ich wysokiej jakości.

ILS oferuje składowanie na regałach paletowych, półkowych, koszach oponowych oraz innych rozwiązaniach.

Automatyczne i skomputeryzowane przenośniki zapewniają szybką i precyzyjną kompletację towarów.

Firma realizuje dostawy ze swoich magazynów również w trybie ekspresowym (w tym dostawy in-night).

Doświadczenie ILS oraz wypracowana sprawność logistyczna przekładają się na konkretne korzyści dla klientów:

- Optymalizacja procesów i kosztów**
 Dzięki doskonaleniu umiejętności i nowym technologiom, procesy w ILS stają się jeszcze doskonalsze, a koszty usług – niższe. Działamy tak, aby wyprzedzać oczekiwania klientów i naszych partnerów.
- Bezpieczeństwo i terminowość**
 Transportowane i procesowane przez ILS ładunki chronione są ubezpieczeniem. Wśród usług znajdziesz m.in. transport "just in time" oraz dostawy „in night”.
- Odpowiednie kwalifikacje**
 ILS posiada certyfikaty oraz licencje w zakresie magazynowania, transportu i spedycji w międzynarodowym ruchu drogowym. Fachowcy dbają, aby kompletne ładunki były we właściwym miejscu i o właściwym czasie.
- Nowoczesne rozwiązania**
 ILS trzyma rękę na pulsie, śledząc i wdrażając najnowocześniejsze technologie, w tym system TMS, WMS, WCS i skanery radiowe. Dla wygody kontrahentów i dla zapewnienia odpowiedniego poziomu usług!

Dlaczego ILS?

Dzięki ciągłemu doskonaleniu umiejętności i wiedzy, wdrażamy dla swoich klientów najnowsze technologie, dzięki którym optymalizujemy procesy i koszty usług. Oto główne powody, dla których warto rozpocząć współpracę z ILS!

- oszczędność
- bezpieczeństwo
- kwalifikacje
- technologia
- terminowość
- elastyczność

ILS w liczbach

- W ILS w Zakroczymiu zabudowa regałowa ma objętość blisko 200 000 m³ – mogłoby się na niej zmieścić ok. 19 000 samochodów Mini Cooper;
- 220 000 m² powierzchni magazynowych w Polsce;
- Przepływ towaru: blisko 140 mln sztuk/rok;
- Ponad 3 500 pracowników w magazynach ILS w Polsce;
- 440 tras dziennie w sieci dystrybucyjnej ILS;
- 1 900 000 km tras miesięcznie;
- 9 400 aut miesięcznie wyjeżdża z naszych magazynów dostarczając towar do klientów.



DOWIEDZ SIĘ WIĘCEJ NA STRONIE
ILSLOGISTICS.EU

NIE OBNIŻAMY STANDARDÓW NAWET W TRUDNYCH CZASACH



„JAKOŚĆ WYKONYWANYCH USŁUG ORAZ SZYBKOŚĆ I TERMINOWOŚĆ TO WIZYTÓWKI NASZEJ FIRMY I WARTOŚCI, Z KTÓRYCH JESTEŚMY ZNANI WŚRÓD KLIENTÓW”. ZAPRASZAMY DO LEKTURY WYWIADU Z PANEM TOMASZEM SUCHANKIEM, MANAGEREM DS. SPRZEDAŻY W FIRMIE TRUCK SERVICE, NALEŻĄCEJ DO SIECI Q-SERVICE TRUCK.

Ewa Peresada: Jakie były początki firmy? Od jak dawna działacie? Kto był założycielem Truck Service?

Tomasz Suchanek: Nasza firma działa na rynku od blisko 30 lat. Na początku poprzedniej dekady zajmowała się importem pojazdów, naprawą oraz ich sprzedażą. Z biegiem lat zmienił się profil biznesowy. Obecnie sprzedaż pojazdów stanowi niewielką część działalności, a firma zajmuje się głównie serwisem pojazdów ciężarowych, naczep oraz autobusów. Właścicielem Truck Service od samego jej początku jest Pan Ireneusz Puchalik, który rozpoczął działalność firmy.

Jaką rolę pełni Pan w firmie Truck Service?

Pracuję obecnie na stanowisku Managera ds. Sprzedaży, a w branży jestem aktywny od ponad 15 lat w segmencie sprzedaży i serwisowania pojazdów ciężarowych.

Co zmieniło się na rynku przez te lata? Czy dostrzega Pan jakieś istotne różnice?

Wszystkie pojawiające się na przestrzeni lat zmiany stanowią duże wyzwania dla serwisów samochodowych. Zmienił się rynek i wymagania klientów. Przyby-

ło sporo firm konkurencyjnych. Rozwija się oczywiście również technologia, do której musimy się stale dostosowywać i poprawiać naszą technologię napraw.

W jaki sposób Truck Service radzi sobie z tymi wyzwaniami? Czy ma to odzwierciedlenie w strukturze działalności firmy?

Nie poddajemy się, a co najważniejsze nie obniżamy standardów nawet, albo zwłaszcza, w trudnych czasach. Jakość wykonywanych usług oraz szybkość i terminowość to wizytówki naszej firmy i wartości, z których jesteśmy dumni i znani wśród klientów.

Stale się rozwijamy. W ubiegłym roku kupiliśmy duży i bardzo nowoczesny obiekt, ponieważ firma wcześniej działała w dużo mniejszym budynku zlokalizowanym w innym miejscu. Główną gałęzią działalności naszej firmy są naprawy powypadkowe. Oprócz tego oferujemy pomoc drogową, usługi w ramach serwisu oraz artykuły ze sklepu lakierniczego.

Dlaczego firma postawiła właśnie na naprawy powypadkowe?

Naprawy powypadkowe pojazdów ciężarowych, ciągników siodłowych, naczep i autobusów są dla nas zdecydowanie najbar-

dziej dochodową działalnością. Zdarzają się również naprawy maszyn budowlanych i rolniczych.

Dlaczego firma zmieniła profil działalności z handlowej na serwis?

Była to decyzja czysto biznesowa. Nastąpiło to głównie z uwagi na zapotrzebowanie rynku. Sprzedaż pojazdów ciężarowych charakteryzuje się sporymi wahaniami koniunktury, a w usługach jest dużo większa stabilność. W tej chwili sprzedaż jest dla nas bardziej dodatkiem do usług i stanowi dywersyfikację głównej działalności.

Czy to oznacza, że w usługach jest jeszcze sporo przestrzeni do zagospodarowania w branży ciężarowej?

Dużo zależy od sposobu działania. Jeżeli firma, taka jak nasza, posiada bardzo wyspecjalizowany sprzęt, a usługi są realizowane w krótkim czasie i na odpowiednio wysokim poziomie, to jest na taką działalność przestrzeń na rynku i jest na to duże zapotrzebowanie. Zauważalne jest, że jakość usługi ma dzisiaj zasadnicze znaczenie.

Czy pandemia pokrzyżowała Państwu plany rozwoju?

Nasza działalność jest mocno związana z rynkiem transportowym, który w tej grupie, tj. w transporcie ciężkim, nie odczuł



TRUCK SERVICE

📍 ul. Kręta 27 Drogomyśl
 📞 tel. +48 604 501 060

specjalnej stagnacji i w związku z tym my też nie odnotowaliśmy znacznego spadku przychodów. Zdecydowała tu specyfika branży. Właśnie w okresie pandemii udało nam się zrealizować kolejną inwestycję i rozpocząć działalność w nowym obiekcie, który jest praktycznie 3-krotnie większy od poprzedniego.

W ramach jakich autoryzacji działacie?

Posiadamy autoryzacje producentów nacze-
 p – grupy Wielton, Zasław, STAS, Mega,
 Fliegl, Feber. Prowadzimy rozmowy ze
 Schwarzmullerem, Benalu, Bergerem.

W jaki sposób najczęściej docierają do Państwa klienci?

Mamy wielu klientów stałych, którzy zleca-
 ją nam obsługę swoich aut. To bardzo war-
 tościowa grupa, gdyż w przypadku usterki,
 czy awarii na drodze, dla takiego klienta
 jesteśmy zawsze miejscem pierwszego
 wyboru.

A co z nowymi klientami? Czy macie Państwo w tym zakresie jakies sprawdzone metody?

W dzisiejszych czasach pozyskiwanie
 nowego klienta to proces dość złożony
 i należy go realizować na wiele różnych
 sposobów. Trudno tu podać najlepszy
 z nich. Jednym z tych, który u nas się bar-
 dzo dobrze sprawdza jest polecenie. Mamy
 wielu zadowolonych klientów, którzy po-
 lecają nas swoim znajomym i rodzinom.
 Posiadamy również klientów flotowych
 oraz tych skierowanych do nas przez pro-
 ducentów nacze-
 p, z którymi współpracuje-
 my w ramach autoryzacji.

Jeśli chodzi o reklamę naszych usług to
 jesteśmy aktywni w wielu kanałach i chę-
 tnie eksperymentujemy w tym zakresie,

gdyż uważamy, że warto dywersyfikować
 działalność reklamową. Oczywiście domi-
 nującym źródłem jest obecnie Internet.

A jak u Państwa wygląda sytuacja z załogą? Wiele serwisów narzeka obecnie na brak wykwalifikowanych mechaników.

Zatrudniamy blisko 40 osób. Należy pod-
 kreślić, że u nas naprawdę szanuje się do-
 brych specjalistów. Mamy wyższe stawki
 płacowe dla mechaników niż wiele oko-
 licznych firm konkurencyjnych. Polityka
 firmy promuje dobrą pracę, zaangażowanie,
 ale w szczególności profesjonalizm. Dzięki
 temu, jesteśmy w stanie oferować naszym
 klientom usługi najwyższej jakości, co
 wpływa na odpowiednie postrzeganie
 naszej firmy na rynku.

Wpływa to również na wskaźnik rotacji
 najlepszych pracowników, który w naszym

serwisie wbrew trendom rynkowym jest
 stosunkowo niewielki. Nowoczesne wy-
 posażenie naszej firmy jest dodatkowym
 atutem, który ułatwia pracę załogi. Niestety
 nadal widuje się na rynku warsztaty, które
 nie są w stanie zapewnić swoim pracow-
 nikom odpowiedniego wyposażenia, nar-
 zędzi i w pełni profesjonalnych, a czasami
 nawet bezpiecznych warunków pracy.

Czy korzystacie z pomocy uczniów? Mam tu na myśli głównie praktyki szkolne.

W tej chwili mamy kilku uczniów.
 Nie kształcimy uczniów na szeroką skalę.
 To uczeń musi wykazać się dużym zapa-
 łem i przede wszystkim chęcią, aby móc
 się u nas szkolić i zostać na dłużej. Wiedza
 dotycząca naprawy pojazdów ciężarowych
 jest trudna do pozyskania z innych źródeł
 niż bezpośrednio w serwisie. Brakuje na



rynku dobrych specjalistycznych podręczników z tego zakresu.

Praktyki dla uczniów, to jeden z filarów szkolnictwa zawodowego...

Jestem jak najbardziej świadomy, że szkolnictwo zawodowe nie może rozwijać się bez praktykowania przez uczniów w serwisach samochodowych i bez powiązania szkolnictwa z biznesem. Jednak patrząc realnie na organizację pracy w serwisie, jest to bardzo trudne, gdyż dla nas jako firmy, priorytetem są zlecenia naszych klientów. Wszystko musi być zrobione terminowo i na odpowiednim poziomie.

Często trudno jest wykonywać swoją pracę i jednocześnie przekazywać wiedzę uczniom. Jest to możliwe tylko wtedy, gdy uczeń – jeszcze raz podkreślam – jest mocno zmotywowany i bardzo mu zależy na pozyskaniu tej wiedzy. Z doświadczenia wiem, że takich przypadków niestety nie jest zbyt wiele. Nie brzmi to może zbyt optymistycznie, ale to nie jest łatwa branża, a wiedzę należy szanować i doceniać.

To rzeczywiście trudny i ciekawy temat. Moglibyśmy długo o tym rozmawiać, przejdźmy jednak do zagadnień bliżej związanych z Państwa pracą. Posiadacie usługę serwisu mobilnego – czy to się sprawdza przy takiej skali napraw wypadkowych?

Tak, posiadamy serwis mobilny. Mamy również podpisaną umowę z ADAC, aczkolwiek zwykle staramy się, aby ostatecznie pojazd trafił do nas do serwisu. Sami go ściągamy lub umawiamy się z klientem, aby go do nas przyprowadził. Wszystko zależy od sytuacji i rozmiarów uszkodzeń. Nasz nowy serwis jest wyposażony w specjalistyczne urządzenia do

geometrii ram pojazdów oraz do geometrii kół w pojazdach ciężarowych. Dzięki temu auta, które wyjeżdżają od nas są bezpiecznymi użytkownikami dróg. To właśnie odróżnia naprawę w profesjonalnym serwisie wypadkowym od usługi oferowanej przez niektóre serwisy gorzej wyposażone. My inwestujemy w dobry i sprawdzony sprzęt i dlatego oferujemy kompleksową usługę.

Dysponujemy również trzema 16-metrowymi, całopojazdowymi komorami lakierniczymi. Tego nie posiada nawet wiele autoryzowanych serwisów samochodowych. Oprócz tego mamy jeszcze jedną komorę – 8-metrową, która służy do lakierowania drobniejszych elementów.

Jakie są obecnie największe wyzwania dla serwisów obsługujących pojazdy ciężarowe?

Można się tu zastanawiać nad skutkami wojny w Ukrainie, czy bardzo wysokiej inflacji. Spójrzmy też na ceny paliwa albo podwyżki rat leasingowych, gdzie ponad 80% taboru jest finansowane ze źródeł zewnętrznych.

Jesień pokaże, co będzie się działo na rynku transportowym. Jeśli transport się obroni, jak to miało miejsce w czasach pandemii, to można patrzeć na przyszłość naszej branży dość optymistycznie, jeśli jednak nie, to wzrost kosztów może doprowadzić do upadku wielu firm transportowych, a co za tym idzie do problemów w wielu serwisach ciężarowych.

Jaki jest Państwa plan awaryjny na wypadek czarnego scenariusza?

Myślimy o pozyskiwaniu nowych klientów, nowych rynków. Stawiamy na wysoką specjalizację, nowoczesne wyposażenie i nie boimy się inwestować, jak już

wspominałam, nawet w trudniejszych czasach.

A czy współpraca z Inter Cars ułatwia w jakikolwiek sposób funkcjonowanie na rynku?

Bardzo chwalimy sobie współpracę z Inter Cars. Dostawy części przyjeżdżają do nas nawet kilka razy dziennie. Mamy też korzystne rabaty. Bardzo pozytywnie oceniamy współpracę od strony finansowej oraz logistycznej.

Części zamawiamy elektronicznie przez platformę e-Catalog, której działanie oceniamy również bardzo pozytywnie. W najbliższym czasie planujemy podpisanie umowy z platformą Bio Service związaną z Inter Cars, która zagwarantuje nam odbiór odpadów z firmy i pomoc w załatwianiu formalności z tym związanych. Współpraca z Q-Service Truck jest również ważnym argumentem podczas rozmów z ubezpieczycielami, z którymi jesteśmy w stałym kontakcie, jako serwis specjalizujący się w naprawach wypadkowych.

Jakie były początki współpracy z siecią Q-Service Truck?

Najpierw był zakup części w Inter Cars, a potem w naturalny sposób, jako dalszy rozwój współpracy, powstał pomysł kontynuowania działań w ramach sieci Q-Service Truck, której członkiem jesteśmy od 2020 roku.

Czy dla klientów odwiedzających warsztat ma znaczenie, że związaliście się z Q-Service Truck?

Dla klienta jest ważne, aby usługa przebiegała sprawnie, terminowo i w korzystnej cenie. U nas to zwykle klient decyduje, z jakiego źródła pochodzą części wykorzystane do naprawy jego auta. Nie bez znaczenia są tu oczywiście korzystne warunki współpracy oferowane przez Inter Cars i dlatego jest to nasze główne źródło zaopatrzenia. Te pozytywne oczywiście przekładają się docelowo na zadowolenie klienta.

Jakie są plany rozwoju firmy na najbliższe lata?

Jesteśmy w bardzo świeżym, nowym obiekcie, który obecnie zaspokaja wszystkie nasze potrzeby. W dalszych planach mamy zakup komory do śrutowania. Prowadzimy też rozmowy z Inter Cars w temacie autoryzacji Ford Trucks i jesteśmy dobrej myśli, co do ich wyników.

Dziękujemy za rozmowę. Gratulujemy odważnej postawy i życzymy realizacji wszystkich ambitnych planów biznesowych.



Q-SERVICE TRUCK

POLSKA

LP	NAZWA SERWISU	MIĘJSCOWOŚĆ	ULICA	TELEFON	STRONA WWW
F 1	ALBOR SP. Z O.O. SP. K.	78-600 Wałcz	Bydgoska 32-34	673872100	www.albor.com.pl
2	FIRMA HANDLOWO-USŁUGOWA „BJM” SP. Z O.O.	70-892 Szczecin	Dobropole 8	914622457	www.bjm.net.pl
3	GOMETAL TRUCK SERVICE MONIKA GORYŃSKA	74-320 Barlinek	Szosa do Lipian 20	957461048	www.gometal.eu
F 4	MARCOTRANS SP. Z O.O.	73-110 Stargard	Usługowa 6	602733409	www.marcotrans.pl
F 5	„AUTO-ROJAN” S.C.	89-620 Chojnice	Niezychowice 95	523981080	www.utorojan.pl
F 6	GC SERVICE TRUCK & TRAILER GRZEGORZ CZERWIŃSKI	82-200 Malbork	Zamkowa 13	502349250	www.gcservice.pl
7	P.H. „STAN” JANINA STANKOWSKA	86-620 Grudziądz	Mały Rudnik 66	564682718	www.resory.biz
8	LORENC LOGISTIC POLSKA SP. Z O.O.	87-800 Włocławek	Zielna 37/39	544262262	www.lorenc-logic.com.pl
F 9	AUTODAS SP. Z O.O.	82-300 Elbląg	Mazurska 5E	607612882	www.autodas.pl
10	ZAKŁAD NAPRAWY POJ. CIĘŻAROWYCH MIROSLAW RÓŻYCKI	75-211 Koszalin	Bohaterów Warszawy 9	693343158, 603899509	www.zaklad-naprawy-pojazdow-ciezarowych-miroslaw-business.site
F 11	„AR-TIR” JOLANTA KĘCKO	16-400 Suwałki	Utrata 203	501505920	-
12	GROMEK CAR SERVICE MATEUSZ GROMEK	18-300 Zambrów	Wola Zambrzycka 22a	695301125	www.gromekservice.pl
13	JAKUB BOGUSZ	18-100 Łapy - Dębownia	Cukrownicza 6	515274984	-
14	GIZO - GRZEGORZ NIEWIŃSKI	16-070 Choroszcz	Złotoria 225	607206801	www.gizo.pl
15	„ADAMPOL” S.A.	15-521 Zaścianki	Usługowa 3	857407609	www.adampol.com.pl
16	„PROMOTTECH” JACHIMOWICZ, BORAWSKI SP. J.	18-402 Łomża	Wojska Polskiego 163	502536172	www.promotech.pl
F 17	TRUCK SERWIS JAN PALUS	69-100 Ślubice	Nowe Biskupice	509309369	www.janpalus.pl
18	TRUCK SERVICE SP. Z O.O. SP. K.	66-446 Deszczno	Kamin 160/6	661943630	www.truck-service.eu
F 19	Z.H.U. „STAR-MOT” LUCJAN ZAWODNY	62-504 Konin	Rumin 3	605189585	www.star-mot.pl
20	TURBAŃSCY SP. Z O.O.	63-860 Pogorzela	Głuchów 34	695999149	www.turbancscy.pl
21	TRUCK SERVICE POLSKA SP. Z O.O.	43-424 Drogomyśl	Kręta 27	600214600	www.truckservice.info.pl
F 22	P.W. AUTO CENTRUM „RYSTAL” RYSZARD KUJAWSKI	63-300 Pleszew	Kaliska 97	602293667	www.rystal.pl
F 23	P.P.H.U. ADAM KWITOWSKI	63-308 Gizałki	Plac 3 Maja 1	605781511	www.kwitowski.pl
24	PKS LESZNO SP. Z O.O.	64-100 Leszno	Narutowicza 76	655299901	www.pks-leszno.pl
F 25	P.H.U. EUGENIUSZ WOJTCZAK	63-200 Jarocin, Golina	1 Maja 6	609554741	-
F 26	N.S.C. TRUCK CIOK ANDRZEJ	05-220 Zielonka	Mazowiecka 34B	601236955	www.naszwarzstat.pl
27	P.P.T. PKS SP. Z O.O.	55-010 Święta Katarzyna, Żerniki Wrocławskie	Strzebińska 13	713339527	www.pks-wroclaw.pl
28	AGRO-STAR TADEUSZ HOGAJ SP. Z O.O. SP.K.	62-800 Kalisz	Owsiana 7	627641134	www.agro-star.com.pl
29	P.H.T. BESPOL SP. Z O.O.	86-320 Łasin	Stare Błonowo 42A	664115239	www.bespol.com
30	PKS W Oławie S.A.	55-200 Oława	Opolska 50	697907310	www.pks.olawa.pl
F 31	PKS KAMIENNA GÓRA SP. Z O.O.	58-400 Kamienna Góra	Towarowa 43	757442025	www.pks-kamienna.com.pl
32	P.H.U. „DAN” JERZY DANKO	58-306 Wałbrzych	Gagarina 20	601738800	www.dan.auto.pl
F 33	AUTO-MATUNIN SP. Z O.O.	55-220 Jelcz-Laskowice	Wrocławska 23	713188206	www.automatunin.com.pl
F 34	„OMNIMOTO” SP. Z O.O.	59-200 Legnica	Nowodworska 30	768506251	www.omnimoto.pl
35	TRUCK-AUTO CZĘŚCI WOŁOSZYŃ MACIEJ	59-700 Bolesławiec	Kościuski 51	508336997	-
36	TRUCK-SERVICE-PIKS SP. Z O.O.	12-100 Szczytno	Marszałka Józefa Piłsudskiego 30	665040666	www.apgroup-szczytno.pl
F 37	P.W. „ADAMS” EWA LACHERA	63-900 Rawicz, Dębno Polskie	Ślusarska 1a	693123465	-
38	P.T. „TRANSBUD” - STANISŁAW DOBROWOLSKI	58-100 Świdnica	Metalowców 2	509053504	www.dobrytrans.pl

LP	NAZWA SERWISU	MIĘJSCOWOŚĆ	ULICA	TELEFON	STRONA WWW
F 39	P.P.U. „AUTOPOL SERVICE” SP. Z O.O.	55-300 Ciechów	Średzka 30	713175700	www.autopol-service.pl
40	CENTRUM SERWISOWE BLACH SP. J.	55-040 Mahusów	Sportowa 1	536531531	www.csblach.pl
F 41	P.P.U.H. „SOBPOL” SPÓŁKA JAWNA SOBOLEWSCY	96-200 Rawa Mazowiecka	Konopnica 102	606745997	-
42	FIRMA HANDLOWO USŁUGOWA ZDZISŁAWA KŁOS	62-095 Murwana Goślina	Gnieźnieńska 40	663717171	www.naprawa-ciezarowek.pl
F 43	„BETROM” P.P.H. ROMAN BETLEJEWSKI	07-300 Ostrów Mazowiecka	Nagoszewo 2 B	296459102	-
44	„TARGOR - TRUCK” SP. Z O.O.	07-411 Rzekuń	Ławy 97	517601872	www.targor-truck.pl
F 45	„TRUCK - SERVIS” ADAM KAMIŃSKI	08-110 Siedlce	Stok Lacki, Siedlecka 36	509247433	www.truck-servis.pl
46	BOG-MAR P.H.U. MAREK RAKOWSKI	07-200 Wyszów	Kregi Nowe 21a	601812402	-
F 47	EREM SERWIS S.C. R. PAROL, R.M.DANIELAK	05-300 Mińsk Mazowiecki	Polowa 1	694431511	www.ereserwis.pl
F 48	KAL-TRUCK KRZYSZTOF LELEŃIEWSKI	06-300 Przasnysz	Karwacz 6	796066686	-
F 49	MOTIR-ABS NIEWIADOMSCY SP.J.	08-300 Sokółka Podlaska	Węgrowska 4	257872370	www.motirabs.pl
50	DSS SERWIS EMILIA MADEL	98-200 Sieradz	Monice 3b	605502504	www.dss-serwis.eu
51	W.P.P.H. MAKTRONIK S.A.	85-467 Bydgoszcz	Deszczowa 61	523706836	www.maktronik.com.pl
52	AUTO „FIKO” SP. Z O.O.	43-600 Jaworzno	Juliana Ursyna Niemcewicza 2a	539190952	www.autofiko.pl
F 53	P.U.H. AUTOMAX TOMASZ SKORUPISKI	05-620 Błędogł	Trojatków Duży 37	604257714	www.puh-automax.pl
54	TOP SERVICE GRZEGORZ KADZIELA	05-805 Sokółka	Sokolowska 61B	604409053	www.topservicetruck.pl
F 55	TRUCK SUPPORT S.C.	05-870 Błonie	Powstańców 97A	602228126	www.trucksupport.pl
56	EUROTRUCK S. C. ADAM, ANNA FILCZKOWSCY	67-100 Nowa Sól	Wielkopolska 27	508516228	www.eurotruckpolska.pl
F 57	DERASERWIS KRZYSZTOF ŻOŁNA	41-400 Mysłowice	Fabryczna 7	502488469	www.deraserwis.pl
58	DELTAOILS - PLUS PROSTA S.A.	41-253 Czeładź	Wiosenna 29	734174226	www.deltaoils-plus.pl
F 59	„TRUCK-SERVICE” MUSIAŁ, BIZIAK SP.J.	41-204 Sosnowiec	Stanisława Mikołajczyka 86	601875645	www.truck-service-sosnowiec.pl
60	FOLTRANS SERWIS SP. Z O.O.	44-153 Sosńcowice	Kozielska 30	882052280	www.foltrans.com.pl
61	TTS GROUP RAFAŁ DROB	43-100 Tychy	Mysłowicka 1	735025344	www.ttsgroup.eu
F 62	P.H.U. WIESŁAWA OCEPKA	42-360 Poraj	Zielona 14	600383505	www.oceпка.pl
F 63	VEIN ŻYLA SP. J.	43-215 Janówce k. Pałczyny	Św. Jana Pawła II 3A	322115014	www.vein.com.pl
64	PROTRUCK SP. Z O.O.	41-260 Sławków	Walcownia 1	322649592	www.protruck.pl
F 65	„DEMONT” DERKOWSKI I SPÓŁKA, SP.J.	46-320 Praszka	Kaliska 72A	509707089	www.demont.com.pl
F 66	ROJA BEDNARSKI SP. Z O.O.	27-400 Ostrowiec Świętokrzyski	Jana Samsonowicza 15 B	601573737	-
67	PIT-STOP JACEK ZIMNICKI	27-640 Klimontów	Godlice 8	605599506	www.p-stop.pl
68	WARSZTAT SAMOCHODOWY - ANDRZEJ KAPUSIŃSKI	23-400 Biłgoraj	Hedwizyn 70	601249833	www.serwis-kapusiński.pl
F 69	INTERTRANSPORT SP. Z O.O.	21-300 Radzyń Podlaski	Budowlanych 5 A	501104512	www.intertransport.eu
70	EM TRUCK SP. Z O.O.	21-100 Lubartów	Kol. Łucka 83g	607053053	www.emtruck.pl
F 71	ETMUS SP. Z O.O.	21-500 Biata Podlaska	Siodorska 117C	601092432	www.etmus.pl
F 72	„GALAAUTO” SP. Z O.O.	20-701 Lublin	Nałęczowska 67a	692488821	www.galaauto.pl
73	MONSTER TRUCK SERVICE TOMASZ TORBA	32-085 Modlnica	Podchrucie 15	792509930	www.monstertruckservice.pl
74	„ZIEM-BUD” SP. Z O.O.	93-412 Łódź	Janusza Korczaka 7	602653129	www.ziem-bud.com.pl
F 75	„TRUCK PARTNER” SP. Z O.O.	33-300 Nowy Sącz	Flisaków 1	694404472	www.truckpartner.pl
76	„MULTITRUCK” SP. Z O.O.	35-103 Rzeszów	Handlowa 4	882012697	www.multitruck.pl

F Serwisy posiadające autoryzację firmy FEBER

LICZBA WARSZTATÓW W EUROPIE

Rumunia	Węgry	Czechy	Litwa	Słowacja	Ukraina	Bulgaria	Łotwa
29	24	22	17	14	13	4	1

FORD TRUCKS JAKO PARTNER BIZNESOWY Q-SERVICE TRUCK

- Z PERSPEKTYWY CZASU WIDZIMY, ŻE INTER CARS WRAZ Z NASZYMI PARTNERAMI JEST IDEALNIE SKROJONY POD TAKI MODEL BIZNESU, JAKI STWORZYLIŚMY Z FORD TRUCKS, JEDNYM Z CZOŁOWYCH PRODUCENTÓW POJAZDÓW UŻYTKOWYCH NA ŚWIECIE – MÓWI SŁAWOMIR RYBARCZYK, PREZES ZARZĄDU Q-SERVICE TRUCK I DYREKTOR HANDLOWY INTER CARS.

Justyna Sadowska: Q-Service Truck Sp. z o.o. od 2019 roku jest jedynym importerem i dealerem pojazdów ciężarowych Ford Trucks w Polsce.

Jak po trzech latach oceniasz decyzję o rozpoczęciu takiej współpracy?

Sławomir Rybarczyk: Inter Cars wraz z naszymi partnerami jest właściwie skrojony pod taki model biznesu. Owocują tu wszystkie relacje

i kompetencje nasze oraz naszych dealerów, związane z rynkiem, z firmami transportowymi. Finalnie właśnie dzięki temu dealerzy w całej Polsce są w stanie efektywnie sprzedawać pojazdy i budować wizerunek marki Ford Trucks. Nawet wtedy, gdy rynek jest trudny. A obecna koniunktura nie jest najlepsza – ceny idą w górę, dochodzi do tego niestabilność łańcuchów dostaw,

a wszystko to związane jest z pandemią COVID-19 oraz wojną na Ukrainie. Mimo wszystkich przeciwności, marka Ford Trucks ma dzisiaj na polskim rynku bardzo dobrą opinię. Na początku ciężarowy Ford stanowił dużą ciekawostkę, choć oczywiście ugruntowana opinia z rynku osobowego, na którym Ford jest ceniony, pomogła nam w wykonaniu pierwszych kroków. Tyle, że pojazd ciężarowy to zupełnie inny segment. Po trzech latach współpracy śmiało możemy jednak powiedzieć, że produkt się obronił, ma wiele pozytywów, klienci go chwala i jest coraz bardziej rozpoznawalny na rynku.

Czy jesteś zadowolony z liczby importowanych pojazdów?

Popyt na pojazdy jest duży, mimo że okres pandemiczny i rozpoczęcie wojny na Ukrainie spowodowały chwilową stagnację na rynku. Z uwagi na problemy całej branży automotive związane z łańcuchem dostaw, podaż aut jest niższa niż popyt. Niestety, trudna sytuacja dotknęła i nas. Obecnie pojazdów nie mamy tyle, ile byśmy chcieli i ile oczekują nasi klienci, ale widzimy, że sytuacja z każdym miesiącem się polepsza. Jest to powolny proces, ale wierzę, że będzie nabierał rozpędu.

Zbudowaliście sieć dealerską i serwisową. Czy był to trudny proces i wymagał dużego nakładu pracy oraz szkoleń?

Proces wejścia ciężarowego Forda na rynek polski rozpoczęliśmy od zbudowania autoryzowanej sieci serwisowej. Ford Trucks w międzyczasie poszerzał sieć serwisów na pozostałych rynkach w Europie, m.in. w Portugalii, Francji, Hiszpanii, we Włoszech oraz w Niemczech. Podstawą rozwoju sieci dealerskiej w naszym kraju jest fakt, że budujemy ją na bazie współpracujących z nami od dawna partnerów, czyli członków sieci Q-Service Truck, którzy posiadają wiedzę, kompetencje sprzedażowe oraz znajomość rynku sprzedaży pojazdów użytkowych. Dla części z nich jest to znaczący rozwój, awans z typowego rynku niezależnego do autoryzacji i bezpośredniej dystrybucji pojazdów. Generalnie problemu z nawiązaniem współpracy nie było, wręcz przeciwnie. Potrzebny był jednak czas, aby odpowiednio dobrać partnerów pod względem oczekiwań Forda, w kwestii lokalizacji oraz

infrastruktury. Serwisy należące do sieci Q-Service Truck mogą pochwalić się kompetencjami na wyższym poziomie niż średnia rynkowa. Kluczowe było znalezienie punktów blisko węzłów komunikacyjnych lub największych aglomeracji. Oczywiście, sieć jeszcze nie jest w pełni rozwinięta, w dalszym ciągu pozyskujemy nowe punkty autoryzacji, ale obecne w pełni zaspokajają potrzeby naszych klientów.

Sprzedaż rozpoczęliście od ciągnika siodłowego Ford F-MAX. Jak oceniają go klienci?

W pierwszym okresie sprzedaży widzieliśmy dużą ciekawość klientów związaną z wejściem na rynek nowej marki. F-MAX prezentuje się bardzo nowoczesnie oraz funkcjonalnie, oferując jedną z największych kabin w swojej klasie. Nasz flagowy pojazd wyróżnia się przede wszystkim precyzją i łatwością prowadzenia, dynamiką jazdy oraz spalaniem na dobrym poziomie. Opinie klientów o aucie są bardzo pozytywne. Po zakupie pierwszego pojazdu często wracają po kolejne, co stanowi dla nas najlepszą rekomendację. Dużym plusem z perspektywy klientów jest stale powiększająca się autoryzowana sieć serwisowa, rozszerzana na większość rynków europejskich. Ma to kluczowe znaczenie dla transportu międzynarodowego, w którym specjalizuje się dużo polskich firm. To bardzo ważne dla każdego przewoźnika wykonującego swoje zlecenia na międzynarodowych szlakach, na których oczekuje opieki serwisowej wzdłuż wszystkich tras, po których się porusza.

Oprócz flagowego Forda F-MAX w swojej ofercie posiadacie pojazdy użytkowe budowlane i konstrukcyjne. Jak wygląda plan ich sprzedaży?

Patrząc na strukturę sprzedaży pojazdów ciężarowych, ciągniki siodłowe notują około 80% udziałów w sprzedaży. W związku z tym naturalnym było, iż sprzedaż rozpoczęliśmy od Forda F-MAX. Kolejnym krokiem było uruchomienie sprzedaży pojazdów konstrukcyjnych. Generalnie sprzedajemy je w coraz większej ilości, aczkolwiek popyt na te pojazdy jest pochodną chociażby inwestycji w infrastrukturę i budownictwo mieszkaniowe. Obserwujemy aktualne trendy i dostosowujemy ofertę do potrzeb rynku.

Czy widzisz jakieś szanse i zagrożenia na przyszłość? Jakie macie plany rozwojowe?

Będziemy się rozwijać pod względem liczby serwisów autoryzowanych pod szyldem sieci Q-Service Truck, w tej chwili jest ich 12. Obszarem do uzupełnienia na naszej mapie dealerskiej są okolice Poznania. Docelowo siatka punktów serwisowych będzie rosła wraz ze wzrostem ilości jeżdżących pojazdów. Już niebawem na polskie drogi wyjedzie tysięczny pojazd Ford Trucks. Ważnym trendem rozwoju w pojazdach użytkowych jest zeroemisyjność. Tego oczekuje rynek, szczególnie w transporcie dropshipping, zlokalizowanym wokół dużych aglomeracji. Ford Trucks ma plany przedstawienia pojazdu elektrycznego, choć na szczegóły musimy jeszcze chwilę poczekać.

Dziękuję za poświęcony czas i rozmowę.



REALIZUJEMY INDYWIDUALNE ZAMÓWIENIA

„NACZEPY SZYTE NA MIARĘ” TO NASZE HASŁO Z 2012 ROKU, KTÓRE WCIĄŻ JEST AKTUALNE. NACZEPY „SZYTE” NA POTRZEBY KLIENTÓW, NIEJEDNOKROTNI NA ICH INDYWIDUALNE ZAMÓWIENIA.



Prawie dwa lata temu na specjalne zamówienie firmy Konimpex wykonaliśmy pojazd do transportu specyficznego materiału, jakim jest sadza przemysłowa. Naczepa, którą potocznie nazwaliśmy „sadzowóz”, była testowana przez ponad rok. Efektem testów było zamówienie kolejnych czterech sztuk, które zostały odebrane z początkiem tego roku. Pojazdy na ramie stalowej z aluminiową skrzynią o kubaturze 77 m³ wyposażoną we włazy załadunkowe, specjalne „żądło” do wysypywania ładunku oraz szereg rozwiązań technicznych wymaganych podczas transportu sadzy przemysłowej. Całość uzupełniają sprawdzone podzespoły, jak osie Jost Weightmaster, układ elektryczny Hella, układ pneumatyczny



Knorr, siłownik Hyva, aluminiowe felgi Alcoa oraz opony Continental Hybrid HT3 (w ramach ciekawostki, sadza przemysłowa jest wykorzystywana m.in. w produkcji opon).

NACZEPY DO TRANSPORTU ZŁOMU

Firma Feber oferuje m.in. szeroką gamę produktów ze skrzynią wykonaną w 100% ze szwedzkiej stali Hardox450. Tym razem przedstawiamy specjalny pojazd, tzw. Coilmuldę. Stalowa naczepa Coilmulda służy do przewozu towarów w zwojach lub kęgach np. stali, drutów czy papieru. Dzięki specjalnej budowie podłogi istnieje możliwość przewożenia kęgów o średnicy od 900-1900 mm. Dodatkowo demontowalne belki rozporowe oraz punkty mocujące (3-tonowe) sprawiają, że towar jest pewnie osadzony, co pozwala na stabilny i bezpieczny transport.

RUCHOME PODŁOGI LEGRAS

Feber sp. z o.o. jest wyłącznym przedstawicielem na Polskę firmy Legras, francuskiego producenta naczep z ruchomą podłogą. Jako jedyni na rynku stosujemy w standardzie nachodzące na siebie panele podłogowe typ 10 (7 mm góra,



3 mm dół), które dają możliwość transportu najdrobniejszych frakcji materiałów np. rzepaku. Dodatkowe pionowe wzmocnienie paneli pozwala na poruszanie się po nich wózkiem widłowym o masie do 9 ton. Taka specyfikacja naczepy sprawia, że nasze ruchome podłogi są zdecydowanie najbardziej uniwersalnymi pojazdami tej klasy dostępnymi na rynku.

Od lipca zeszłego roku nasza oferta została rozszerzona o podłogę typ 7 (5 mm góra, 2 mm dół), która jest lżejsza od podłogi typ 10 o ponad 200 kg. Dzięki takiemu rozwiązaniu, naczepa 91 m³ z aluminiowymi felgami i aluminiowymi zbiornikami powietrza waży ok. 7 600 kg.



Jakość premium – Najwyższe standardy obsługi

- › Wiodący dostawca na pierwszy montaż OE
- › Menedżer zamówień TecAlliance
- › Etykieta GTIN
- › Natychmiastowa dostępność z magazynu
- › Ekspresowe dostawy
- › Szkolenia techniczne i wizyty w fabryce
- › Katalog on-line, rysunki techniczne
- › Materiały promocyjne



PRZEPRACOWANY OLEJ W WARSZTACIE PRZEKAŻ GO LEGALNIE, KORZYSTAJĄC Z BIO SERVICE

ROLA OLEJU SILNIKOWEGO JEST W MOTORYZACJI KLUCZOWA. PEŁNI WAŻNĄ FUNKCJĘ W DZIAŁANIU SILNIKA SPALINOWEGO, JEDNAK Z DRUGIEJ STRONY MOŻE STANOWIĆ POWAŻNE ZAGROŻENIE DLA ŚRODOWISKA. DLATEGO JAKO ODPAD NIEBEZPIECZNY MUSI ZOSTAĆ ODPowiednio PRZETWORZONY.

Olej silnikowy jest środkiem smarnym wyprodukowanym na bazie oleju mineralnego (będącego pochodną przetworzenia ropy naftowej), oleju syntetycznego (powstałym na drodze polimeryzacji) lub półsyntetycznego. W ramach procesu technologicznego wzbogaca się go dodatkami uszlachetniającymi, które mają za zadanie wzmocnić cechy smarne oleju.

OLEJ SILNIKOWY

- rozdziela elementy metalowe i zapobiega ich szybkiemu zużyciu,
- uszczelnia komorę spalania,
 - chroni silnik przed przegrzaniem,
 - zbiera i odprowadza z komory osady.

Niezależnie od jak najbardziej pożądanego wpływu na pojazd, olej nie może trafić do środowiska.

Przy nieostrożnym postępowaniu może przedostać się do gleby, wody lub studzienek

kanalizacyjnych i skażić teren.

1 kg zużytego oleju silnikowego wystarczy do skażenia 5 mln litrów wody w taki sposób, aby ta całkowicie nie nadawała się do spożycia.

OLEJ PRZEPRACOWANY TO OLEJ DODATKOWO ZANIECZYSZCZONY

Ważną cechą oleju są jego właściwości oczyszczające – drobiny metali i osady w mniejszym stopniu negatywnie oddziałują na cylindry, tłoki i inne elementy silnika. Te zanieczyszczenia nie znikają – pozostają one w oleju i w filtrach oleju, w konsekwencji czyniąc go jeszcze groźniejszym



dla zdrowia i środowiska. Zużyty olej zawiera dodatkowo m.in. związki manganu, niklu, siarki czy ołowiu, z których szkodliwości należy zdawać sobie sprawę. Ponadto znajdują się w nim również silnie rakotwórcze wielopierścieniowe związki aromatyczne, powstałe w wyniku działania wysokiej temperatury w silniku.

SPALANIE NIE JEST ROZWIĄZANIEM

Nie wolno nam dopuścić do przedostania się oleju do wody lub gleby. Może w takim razie lepiej będzie go spalić w piecu w warsztacie? W żadnym wypadku! Spalanie oleju w nieprzystosowanej do tego instalacji przyczynia się do powstawania smogu i powoduje przedostanie się do powietrza, a w następstwie do naszych płuc, opisanych wyżej trujących związków. Skutkiem tego mogą być choroby m.in. nowotwory oraz groźne choroby układu oddechowego i krążenia.

O CZYM NALEŻY PAMIĘTAĆ?

- Zużyty olej powinien być przechowywany w szczelnej, odpowiednio oznakowanej beczce.
- Filtry olejowe oraz odpady zanieczyszczone olejem, także należą do odpadów niebezpiecznych. Muszą być przechowywane w szczelnym pojemniku, np. beczce lub kontenerze IBC.

- Wszelkie inne odpady zanieczyszczone olejem – opakowania po nim, szmatki itd. – należą do odpadów niebezpiecznych i trzeba je przechowywać zgodnie z zasadami.
- Odpadów niebezpiecznych nie można samemu utylizować. Procesem tym muszą zająć się firmy posiadające odpowiednie uprawnienia, m.in. na transport takich odpadów, ich odzysk oraz recykling.
- Zlecając odbiór olejów, filtrów olejowych i opakowań po olejach przez platformę Bio Service, możesz otrzymać refundację, czyli częściowy zwrot poniesionych kosztów.

UWAGA NA KARY!

Każdy warsztat musi zadbać o właściwą utylizację odpadów, które wytwarza podczas jego pracy, np. wykonując usługę wymiany oleju i filtra oleju. W przeciwnym razie grożą mu wysokie kary. Zakazane jest mieszanie olejów przepracowanych z innymi odpadami. Sankcją zapisaną w ustawie za takie działanie jest kara aresztu lub grzywny. Za dokonanie zrzutu olejów odpadowych do wód, gleby lub ziemi może zostać nałożona administracyjna kara pieniężna w wysokości od 1 000 zł do 1 000 000 złotych. Takie same konsekwencje grożą również za nieprowadzenie lub nierzetelne prowadzenie ewidencji odpadów.

BĄDŹ ODPOWIEDZIALNY, DZIAŁAJ ZGODNIE Z PRZEPISAMI

Problematiczny odpad przekazaj profesjonalistom z Bio Service

Bio Service to platforma online służąca do kompleksowej gospodarki odpadami w warsztacie. Po zarejestrowaniu można za jej pomocą szybko i wygodnie zlecić odbiór odpadów niebezpiecznych z warsztatu, w tym oleju oraz filtrów olejowych. Odpady odbierane są przez firmę, posiadającą wszystkie wymagane prawem pozwolenia. Korzystając z tej możliwości, właściciel ma pewność, że zostaną przetransportowane i poddane obróbce w sposób zgodny z przepisami i bezpieczny dla środowiska.

Dodatkowo Bio Service oferuje usługi administracyjne w zakresie gospodarki odpadami w warsztacie, prowadzenie ich ewidencji i przygotowania obowiązkowych raportów rocznych. Przekazując te zadania profesjonalistom, właściciel warsztatu dba o porządek w dokumentacji, a jednocześnie oszczędza czas swój i pracowników.

ZAREJESTRUJ SIĘ
W BIO SERVICE I ZLECAJ
WYGODNIE ODBIÓR ODPADÓW
NIEBEZPIECZNYCH ORAZ
INNYCH NIŻ NIEBEZPIECZNE!
DOWIEDZ SIĘ WIĘCEJ NA

www.bio-service.pl

YouTube



WARSZTAT



AKCJA PROMOCYJNA KUP WYBRANY ASORTYMENT FIRMY SBP I ZGARNIJ RABAT!

DO KOŃCA PAŹDZIERNIKA W SIECI SPRZEDAŻY INTER CARS OBOWIĄZUJE PROMOCJA, W KTÓREJ ZA ZAKUP MINIMUM DWÓCH SZTUK TEGO SAMEGO INDEKSU KLIENT OTRZYMA DODATKOWY RABAT (WARTOŚĆ RABATU UZALEŻNIONA JEST OD DANEGO INDEKSU).

Akcja trwa od dnia **01.09.2022** roku do **31.10.2022** roku lub do wyczerpania zapasów nagród, z możliwością przedłużenia przez organizatora.

W akcji mogą wziąć udział wszyscy klienci krajowi zarejestrowani w sieci sprzedaży Inter Cars.

Promocja dostępna jest dla klientów w oddziałach Inter Cars oraz w sprzedaży przez Katalog Online.

Szczegółowy regulamin promocji dostępny jest w Katalogu Online.

Zapraszamy do udziału.

NOWY DOSTAWCA W OFERCIE RYNKU AGRO

CZĘŚCI DO UKŁADÓW ELEKTRYCZNYCH – PNEUTRON

PNEUTRON to nowy dostawca w Grupie Inter Cars, specjalizujący się w produkcji części do układów elektrycznych.

MARKA

Dzięki marce PNEUTRON, firma Pneutron-Müller GmbH może pochwalić się wieloletnim doświadczeniem w dziedzinie elektroniki automotive. Szczególnie w obszarze przełączników i wskaźników w pojazdach użytkowych i samochodach. Produkty PNEUTRON charakteryzują się bardzo wysokim poziomem niezawodności i trwałości w ekstremalnych warunkach środowiskowych.

JAKOŚĆ

W styczniu 2007 roku firma PNEUTRON-Müller GmbH została sklasyfikowana przez AGCO jako dostawca A. W należącej do PNEUTRON-Müller GmbH firmie w Glückstadt koło Hamburga, która posiada certyfikat DIN EN ISO 9001 wszystkie procesy są realizowane zgodnie z wysokimi „standardami automotive”. Warto

nadmienić, iż cała bardzo szeroka oferta PNEUTRON (będącego dostawcą pierwszego montażu OE dla wielu marek Agro) jest już dostępna w ofercie Inter Cars.

OFERTA

W ofercie marki PNEUTRON znajdują się przełączniki, przyciski, wyświetlacze,

listwy świetlne, złącza, przełączniki ciśnienia oleju, przełączniki świateł hamowania i kable połączeniowe, a także wiele innych elementów elektrycznych pojazdu.

MAPA FILII SEGMENTU OFF-HIGHWAY



ZAPRASZAMY DO KONTAKTU Z OPIEKUNAMI ODPOWIEDZIALNYMI ZA PAŃSTWA REGION

CALL CENTER AGRO: tel.: 667 706 776, email: agro@intercars.eu agro.intercars.com.pl

Części silnikowe, elektryka i oświetlenie, filtry, żołądka, chemia i płyny, akcesoria, układy hamulcowe, oleje i płyny, układy chłodzenia, układ kierowniczy, układy hydrauliczne, układy pneumatyczne, klimatyzacja, diagnostyka pojazdów i obsługa układów klimatyzacji, wyposażenie warsztatów, ogumienie, napędy i paski, sprzęgła.

AGRO

NARODZINY SERIE 02: NOWEJ GENERACJI OPON PREMIUM MARKI PIRELLI W OFERCIE PROMETEON

TO NAJWAŻNIEJSZY WPROWADZANY NA RYNEK PRODUKT W HISTORII PROMETEON TYRE GROUP, JEDYNEGO PRODUCENTA OPON NA ŚWIECIE CAŁKOWICIE SKUPIONEGO NA SEKTORZE POJAZDÓW CIĘŻAROWYCH I AUTOBUSÓW, AGRO ORAZ OTR.

Prace zespołu skoncentrowane były na mieszkankach surowców oraz procesach produkcji, dzięki czemu udało się stworzyć niezwykle wyważony produkt, charakteryzujący się wysokimi osiąganiami.

W porównaniu do poprzedniej gamy produktów, Serie 02 klasyfikuje się wyżej pod względem wszystkich parametrów:

- opory toczenia są średnio 18% niższe dla pięciu pierwszych linii produktów;
- przebieg eksploatacyjny jest dłuższy średnio o 10%;
- trwałość wzrosła średnio o 20%;
- zużycie jest bardziej równomierne średnio o 10%.

Pierwsze pięć linii produktów Serie 02, które pojawiają się na rynku to:

- H02 PROFUEL dostępna w rozmiarach 385/55 R 22,5 i 315/70 R 22,5;
- R02 PROFUEL dostępna w rozmiarach 225/75 R 17,5 i 285/70 R 19,5;
- R02 PRO dostępna w rozmiarze 385/65 R 22,5;
- U02 URBAN-e PRO dostępna w rozmiarach 275/70 R 22,5 i 315/60 R 22,5;
- G02 PRO dostępna w rozmiarze 385/65 R 22,5.

H02 PROFUEL

Zaprojektowana specjalnie po to, by zapewnić maksymalne ograniczenie zużycia paliwa na długich trasach, opona ta gwarantuje doskonałą przyczepność i krótką drogę hamowania zarówno na mokrych, jak i na suchych nawierzchniach, nawet w warunkach zimowych.

Wszystkie opony tej linii posiadają klasę

efektywności paliwowej A oraz klasę przyczepności na mokrej nawierzchni B, co plasuje je wśród najlepszych w tej kategorii. Na podstawie symulacji przeprowadzonych w VECTO (narzędzie symulacyjne opracowane przez Komisję Europejską i wykorzystywane do określenia emisji CO₂ i zużycia paliwa w samochodach ciężarowych), ciągnik siodłowy wyposażony w opony 385/55 R 22,5 H02 PROFUEL Steer i 315/70 R 22,5 H02 PROFUEL Drive z naczepą wyposażoną w opony 385/55 R 22,5 zużywa o 1,4 litra paliwa mniej na 100 kilometrów niż pojazd wyposażony w opony z poprzedniej linii.

R02 PRO TRAILER

Ta linia produktów dedykowana jest dla przyczep i naczep i została zaprojektowana w sposób mający zagwarantować najwyższą trwałość, uniwersalność i nośność opon. Technologie, wzór bieżnika oraz zastosowane mieszanki gumy sprawiają, że jest to optymalny produkt zarówno na długich trasach autostradowych, jak i drogach regionalnych we wszystkich warunkach pogodowych, przy istotnie poprawionych w porównaniu do poprzedniej linii parametrach:

- 15% większy przebieg eksploatacyjny;
- 20% poprawiona odporność na rozerwanie i zniszczenie; oraz
- 15% bardziej równomierne zużycie.

U02 URBAN-E PRO MULTIAXLE

- Do 2025 r. niemal połowa autobusów miejskich na świecie będzie posiadała napęd elektryczny – to w sumie 1,2 milio-

na autobusów elektrycznych.

- U02 URBAN-e PRO Multiaxle odpowiada wymogom stawianym nowej generacji autobusów elektrycznych dzięki nośności do 8 ton na oś: umożliwia to stosowanie w autobusie baterii o dużym zasięgu bez ograniczania liczby pasażerów.
- Nowa linia produktów charakteryzuje się o 10% niższymi oporami toczenia w porównaniu do poprzedniego modelu i plasuje się wśród najlepszych w swojej kategorii, uzyskawszy klasę efektywności energetycznej B. U02 URBAN-e PRO Multiaxle zwiększa zasięg baterii autobusów miejskich, redukuje cykle ładowania dla pojazdów w pełni elektrycznych oraz obniża emisję CO₂.

Nowa linia jest dostępna od marca w rozmiarach:

- 275/70 R 22,5 152/148J, klasa efektywności paliwowej i przyczepności na mokrej powierzchni B oraz klasa zewnętrznego hałasu toczenia A (69 dB);
- 315/60 R 22,5 156 /150J, klasa efektywności paliwowej i przyczepności na mokrej powierzchni B (najlepsza w klasie na rynku) oraz klasa zewnętrznego hałasu toczenia A (72 dB).



DZIAŁANIA INTER CARS NA ŁOTWIE

Już po raz 11 odbyło się jedno z największych wydarzeń łotewskiego sektora rolniczego „Traktordiena 2022”. W imprezie uczestniczyło ponad 60 firm, organizacji państwowych i pozarządowych. Liczba odwiedzających sięgnęła 15 000 osób.

Na polu odbywały się praktyczne pokazy uprawy gleby i przygotowania pasz. Przez cały dzień wystawcy na swoich stoiskach prezentowali towary i usługi z branży zbożowej, hodowlanej, gospodarki gruntami, leśnictwa i innych.

“Lauku diena”, czyli “Dzień Kraju” odbył się 14 lipca 2022 roku w regionie Rēzekne. Jest to naj-

wieksza wystawa rolnicza w Łatgalii. Organizowana jest przez Instytut Zasobów Rolnych i Ekonomii, Centrum Nauk Rolniczych w Łatgalii oraz władze regionu Rēzekne. W obu imprezach wzięło udział wielu rolników, firm rolniczych, przedstawicieli handlowych segmentu maszyn rolnych oraz banków. Odwiedzający mogli również zobaczyć praktyczny pokaz uprawy gleby i przygotowania pola, wziąć udział w różnych zajęciach oraz kupić niezbędne wyposażenie i pamiątki.

Przy stoiskach Inter Cars Łatwija zwiedzający mieli możliwość porozmawiać z wysokiej klasy specjalistami, którzy są odpowiedzialni za części zamienne do maszyn rolniczych, oleje, akumulatory, opony rolniczo-przemysłowe, a także obejrzeć pokazowy autobus prezentowany przez Centrum Serwisowe.

Najodważniejsi mieli okazję skorzystać ze specjalnej huśtawki 360 stopni i otrzymać prezent - niespodziankę!

Obecność Inter Cars spotkała się z dużym zainteresowaniem odwiedzających. Firma zamierza dalej z sukcesem rozwijać segment Off Highway na Łotwie.



OPONY GALAXY

- OFERTA SKROJONA NA MIARĘ ROLNICTWA I PRZEMYSŁU

GŁÓWNYM ZADANIEM OPONY W ZASTOSOWANIU ROLNICZYM I PRZEMYSŁOWYM JEST JAK NAJBARDZIEJ WYDAJNE PRZENOSZENIE MOCY WYTWORZONEJ W SILNIKU, CZEGO KONSEKWENCJĄ JEST RUCH MASZyny. OPONA TAKŻE MUSI SPROSTAĆ WYZWANIOM PRACY POD DUŻYMI OBCIĄŻENIAMI, CZĘSTO NA WYMAGAJĄCYM TERENIE. WARTO WIĘC PRZY ZAKUPIE OPON PODJĄĆ DECYZJĘ O ZAUFANEJ MARCE JAKĄ JEST GALAXY.

Głównym zadaniem opony w zastosowaniu rolniczym i przemysłowym jest jak najbardziej wydajne przenoszenie mocy wytworzonej w silniku, czego konsekwencją jest ruch maszyny. Opona także musi sprostać wyzwaniom pracy pod dużymi obciążeniami, często na wymagającym terenie. Warto więc przy zakupie opon podjąć decyzję o zaufanej marce jaką jest Galaxy. Inter Cars jest oficjalnym dystrybutorem marki Galaxy (należącej obecnie do grupy Yokohama). Warto wspomnieć, że marka Galaxy współpracuje ze światowymi producentami sprzętu budowlanego dostarczając swoje produkty na pierwszy montaż. Współpraca rozpoczęła się od wprowadzenia do oferty podstawowej gamy bieżników rolniczych i przemysłowych – opon diagonalnych i radialnych do ciągników rolniczych, a także opon do koparek, koparko-ładowarek oraz ładowarek burtowych. Ponieważ produkt zyskał uznanie na rynku polskim, następnymi krokami było poszerzanie oferty m.in. na bieżniki do wózków widłowych czy przyczep rolniczych. Obecnie w dostępnej ofercie Inter Cars posiada ponad 200 indeksów.

↓ WYBRANE BIEŻNIKI Z GAMY PRODUKTOWEJ GALAXY:



GALAXY EARTH PRO 45

diagonalna seria opon do ciągników rolniczych, dzięki odpowiedniemu kształtowi bieżnika zapewnia wysoką trakcję maszyn pracujących nawet w wymagających warunkach polowych. Wytrzymałe ściany boczne oraz diagonalny karkas przekładają się na wytrzymałość oraz stabilność podczas jazdy.

GALAXY FLOTATION PRO

sprawuje się idealnie w przypadku sprzętów rolniczych takich jak przyczepa, beczkowiec, prasa czy rozrzutnik. Opona dzięki bieżnikowi bardzo dobrze radzi sobie w przypadku grząskiego terenu, a także wytrzymała konstrukcja karkasu idealnie radzi sobie do zastosowań transportowych.

GALAXY DIG MASTER

opona z zastosowaniem do koparek, o kierunkowym trakcyjnym bieżniku. Dzięki przestrzeniom między żebrami opona posiada wysokie właściwości samooczyszczania, dzięki czemu maszyna może pracować na różnego typu podłożach. Wytrzymały karkas opony zapewnia stabilność pracy maszyny w ciężkich przemysłowych warunkach.

GALAXY YARDMASTER SDS

opona pełna z zastosowaniem do wózków widłowych. Kształt bieżnika a także wysokiej jakości materiały użyte do produkcji opony zapewniają długi czas użytkowania opony oraz doskonałą przyczepność. Producent zaznacza, że opona posiada wzmocnioną drutówkę, która zapewnia pewne i stabilne osadzenie na feldzie.

Wytrzymałe...



... na każdą drogę i najdłuższą trasę!

Pojazdy użytkowe są narażone na ekstremalne warunki: duże obciążenia, duże odległości i prawie nieprzerwane poruszanie się po drodze. Części do pojazdów użytkowych MEYLE są testowane przez najsilniejszych: używane w samochodach wyścigowych do wyścigów ciężarówek, kierowcy i mechanicy polegają na trwałości i wysokiej jakości naszych części - z których niektóre przetrwają nawet kilka sezonów wyścigowych.

Dowiedz się więcej na stronie www.meyle.com/trucks

Śledź nas na



DRIVER'S BEST FRIEND

MEYLE

EURORICAMBI: WYRÓŻNIA NAS PASJA



EURORICAMBI OD PONAD 40 LAT PREZENTUJE NAJWIĘKSZĄ NA ŚWIECIE OFERTĘ CZĘŚCI ZAMIENNYCH DO PRZEKŁADNI I UKŁADÓW NAPĘDOWYCH NA RYNKU WTÓRNYM. FIRMA PRODUKUJE CZĘŚCI ZAMIENNE DO SKRZYŃ BIEGÓW I MECHANIZMÓW RÓŻNICOWYCH DO POJAZDÓW CIĘŻAROWYCH, AUTOBUSÓW, CIĄGNIKÓW I MASZYN BUDOWLANYCH. WSZYSTKIE Z NICH SĄ DOSKONAŁYMI ZAMIENNIKAMI ORYGINALNYCH CZĘŚCI PRODUCENTÓW.

Jest to możliwe dzięki pasji i determinacji rodziny Taddei, która dzięki skupieniu się na kompleksowych procesach produkcyjnych, wysokiej jakości materiałach i najbardziej zaawansowanej technologii, sprawiła, że ich działalność ogromnie się rozwinęła, osiągając status ważnego włoskiego przedsiębiorstwa. Marka Euroricambi jest obecnie znana na całym świecie jako gwarancja niezawodności i jakości

GAMA PRODUKTÓW, KTÓRA ROŚNIE Z DNIA NA DZIEŃ

Obecnie w ofercie Euroricambi znajduje się 12 420 pozycji doskonałych zamienników oryginalnych części produkowanych przez głównych producentów układów napędowych w samochodach ciężarowych, autobusach oraz maszynach budowlanych i górniczych, takich jak ZF, Mercedes-Benz, Scania, Volvo, Iveco, Dana, Eaton - Fuller, Man, Renault, Caterpillar i wielu innych. Gama produktów rośnie o 500 nowych pozycji każdego roku, tak, aby zawsze być gotowym do spełnienia wymagań rynku.

SKRZYŃNIE

- Wałki główne i pośrednie
- Wałki sprzęgłowe
- Koła zębate
- Tuleje ślizgowe Pierścienie synchronizatorów
- Stożki i piasty synchronizatorów
- Przekładnie planetarne
- Obudowy
- Koła retardera

MECHANIZMY RÓŻNICOWE

- Zestawy koła talerzowego z wałkiem ataku
- Kompletnie dyferencjały
- Zestawy satelit
- Koła zębate
- Kompletnie mechanizmy różnicowe
- Półosie

CAŁKOWICIE WŁASNA PRODUKCJA „MADE IN ITALY”

We wszystkich 18 zakładach produkcyjnych, rozmieszczonych na ponad 60 000 m², firma Euroricambi zarządza wszystkimi procesami w najlepszy

możliwy sposób: od obróbki surowców po logistykę. Pełny cykl produkcyjny - oparty na najbardziej zaawansowanych technologiach - daje w efekcie produkt o najwyższej jakości i niezawodności, na poziomie porównywalnym z produktami oryginalnymi. Cała produkcja jest opracowywana, programowana i kontrolowana we własnym zakresie przy użyciu ponad 150 obrabiarek sterowanych numerycznie i ponad 50 robotów działających 24 godziny na dobę. Euroricambi wewnątrz zarządza aż 13 rodzajami procesów produkcyjnych, kontrolując każdy etap cyklu produkcyjnego w celu zapewnienia stałej jakości odpowiadającej oryginalnemu wyposażeniu.

WŁOSKIE KNOW-HOW, GLOBALNA WYDAJNOŚĆ

Logistyka Euroricambi charakteryzuje się elastycznością i szybkością działania. Zautomatyzowany magazyn zawiera ponad 12 420 produktów gotowych do sprzedaży z dostępnością materiałów na poziomie 97%. Dzięki pełnemu zarządzaniu wysyłką, firma jest w stanie szybko i sprawnie realizować zamówienia. Począwszy od dbałości o opakowanie, a skończywszy na uproszczeniu procedur celnych, dzięki akredytacji włoskich władz celnych i posiadaniu certyfikatu A.E.O.F. jest w stanie dotrzeć do swoich klientów w każdym miejscu na świecie.

RUBIA
ENGINE OIL

200+
APPROVALS
FROM
HEAVY VEHICLE
MANUFACTURERS*

Czas zaufać swojemu
olejowi silnikowemu



TotalEnergies



www.totalenergies.pl

*Dla całej gamy RUBIA

BIULETYNY SMARTPACK W HAYNESPRO WORKSHOPDATA TRUCK

DZIĘKI BIULETYNOM SMARTPACK, ZAWIERAJĄCYM WSKAZÓWKI DIAGNOSTYCZNE, AKCJE PRZYWOŁAWCZE ORAZ ROZWIĄZANIA POPULARNYCH PROBLEMÓW, PRACA W WARSZTACIE MOŻE BYĆ ZNACZNIE USPRAWNIONA. W TYM ODCINKU SERII O HAYNESPRO PREZENTUJEMY TEN MODUŁ APLIKACJI Z BLISKA.



Na początku przyjrzyjmy się, co aplikacja ma do zaoferowania w zakresie poradnikowym dla pojazdu DAF XF (E6) 410 2012-2017. Znajdziemy tu aż 18 biuletynów technicznych z czego 2 dotyczą akcji przywoławczych, ale 16 to praktyczne wskazówki serwisowe.



Wybermy jeden z biuletynów serwisowych i przyjrzyjmy się, jakie praktyczne wskazówki i działania oferuje. Nasz wybór to „Utrata mocy. Odgłosy gwizdania z przodu pojazdu; Uszkodzona chłodnica międzystopniowa”



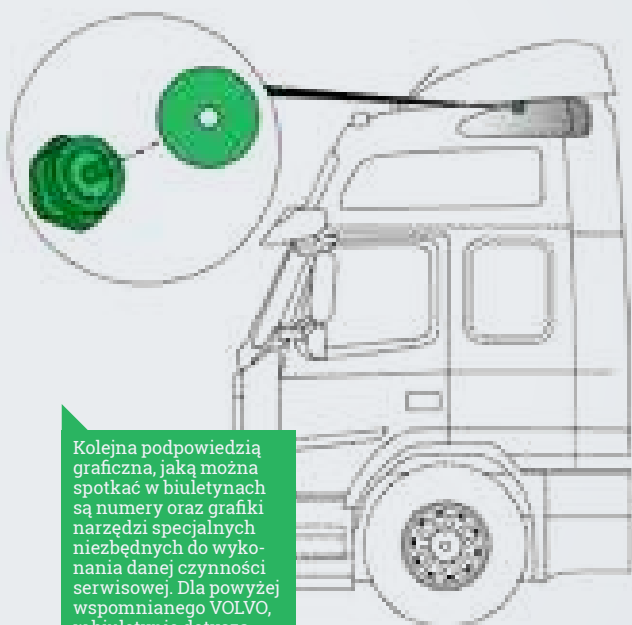
Jak widać, WorkshopData TRUCK zawiera konkretną przyczynę takiej usterki oraz od razu proponuje rozwiązanie.



Biuletyny SmartPack mogą być też dobrą podpowiedzią podczas diagnostyki kodów usterek. Dla wybranych kodów błędów podają nie tylko podpowieź, ale, co warto podkreślić, oryginalny numer OE części, której dana usterka dotyczy.



Dla zobrazowania i zwiększenia dokładności, biuletyny SmartPack zawierają niekiedy rysunki techniczne, dzięki którym czynność serwisowa staje się bardziej intuicyjna. W tym wypadku jest to biuletyn dotyczący „Odgłosu brzęczenia z obudowy dachowego wlotu powietrza” w pojeździe VOLVO FH16 16/540 2010



Kolejną podpowiedzią graficzną, jaką można spotkać w biuletynach są numery oraz grafiki narzędzi specjalnych niezbędnych do wykonania danej czynności serwisowej. Dla powyżej wspomnianego VOLVO, w biuletynie dotyczącym „Przedostawiania się zabrudzeń lub wody do zbiornika paliwa” będzie to przyrząd specjalny nr 9992241.

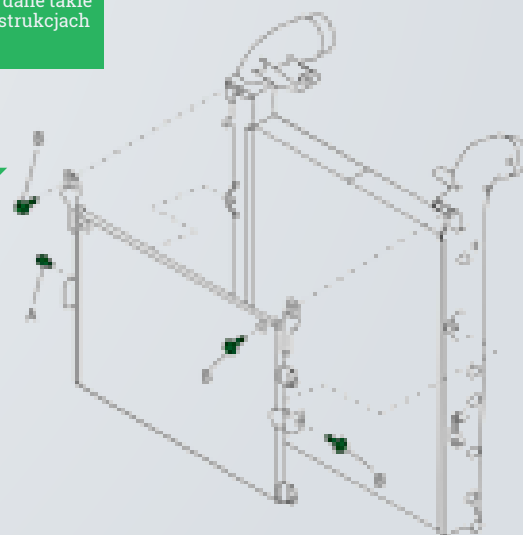


Gdy biuletyn dotyczy przypadku wymagającego naprawy z wykorzystaniem konkretnych parametrów technicznych (np. momenty dokręcania), dane takie często są zawarte w instrukcjach postępowania.



Powyżej przykład dla biuletynu dotyczącego „Niesprawnej funkcji chłodzenia układu klimatyzacji” w pojeździe Renault Magnum II DXi 13 460.26 T 2006 - 2009

Jak widać, Haynes-Pro TRUCK ma do zaoferowania o wiele więcej niż tylko suche dane techniczne i może stanowić nieocenioną pomoc dla warsztatu podczas codziennej pracy.



W kolejnym odcinku naszego cyklu przedstawimy moduł rysunków technicznych zawarty w aplikacji WorkShopData TRUCK.

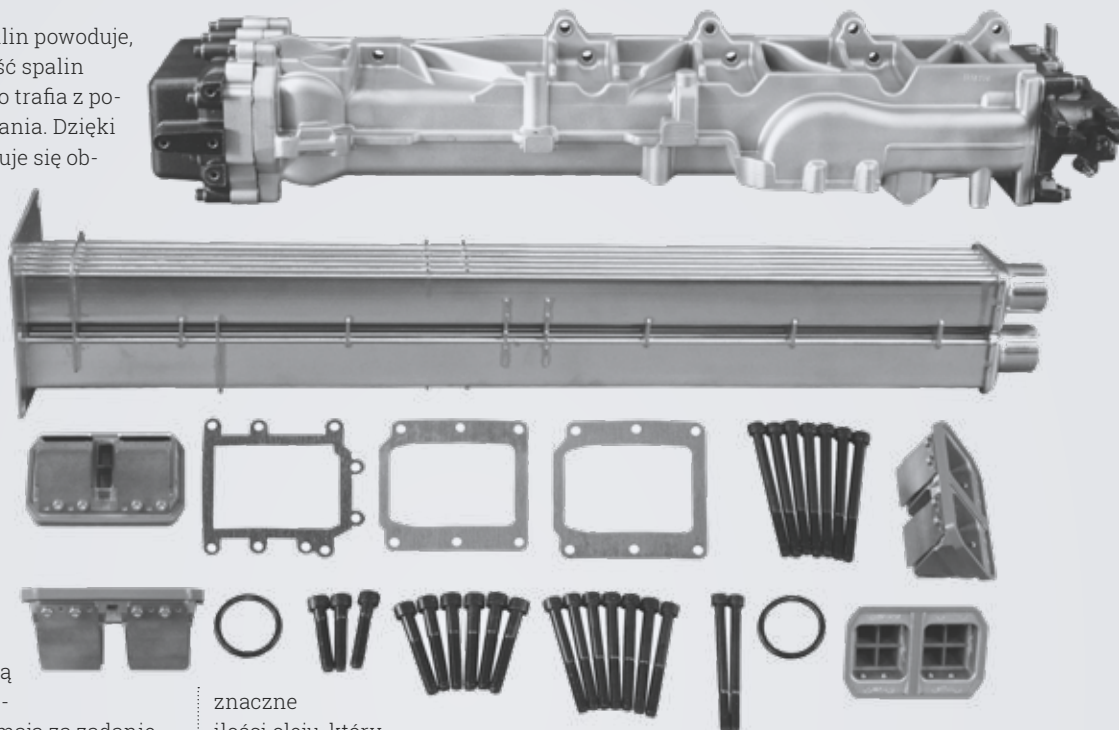
CZĘŚCI AVA DO SYSTEMÓW RECYRKULACJI SPALIN EGR

Układ recyrkulacji spalin powoduje, że ściśle określona ilość spalin z układu wydechowego trafia z powrotem do komór spalania. Dzięki temu zabiegowi uzyskuje się obniżenie temperatury spalania, co skutkuje obniżeniem emisji NOx. Zbyt wysoka ilość spalin powracających do komory spalania przez układ EGR spowoduje jednak zwiększenie emisji węglowodorów (HC). Z tego powodu konieczna jest ścisła kontrola tego procesu. Elementy układu EGR pracują w niekorzystnych warunkach, przez co są narażone na uszkodzenia. Chłodnice spalin mają za zadanie obniżyć temperaturę spalin, co skutecznie wpływa na redukcję temperatury w komorze spalania. Należy pamiętać jednak, że chłodnica spalin wystawiona jest z jednej strony na wysokie temperatury i agresywne środowisko spalin, a z drugiej strony na płyn chłodniczy i drgania silnika. Te czynniki powodują, że chłodnica spalin w układzie EGR jest szczególnie narażona na uszkodzenie. Podobnie jest z zaworem EGR, który dozuje ilość spalin trafiającą do układu recyrkulacji. Zawór sterowany jest przez sterownik silnika (ECU) i przy pomocy silnika krokowego otwiera lub zamyka zawór grzybkowy. Z racji tego, że przez zawór przepływają znaczne ilości spalin jest on narażony na osadzanie się nagarów oraz na obciążenia termiczne. Nagar powstaje w wyniku spalania niskiej jakości paliwa lub gdy silnik zużywa

znaczne ilości oleju, który nieszczelnościami dostaje się do układu dolotowego i jest spalany. Elementy ruchome mogą się również zacierać w wyniku działania wysokich temperatur związanych np. z niewłaściwym składem mieszanki dostarczanej do komór spalania, uszkodzeniem lub utratą wydajności chłodnic spalin systemu EGR. Niesprawność któregoś z elementów układu EGR powoduje zwiększenie emisji substancji szkodliwych do atmosfery. Ale to nie wszystko – otwarcie i blokada zaworu EGR może unieruchomić silnik, uniemożliwiając dalszą jazdę. Podobnie jest z nieszczelnością chłodnicy spalin.

Firma AVA oferuje właśnie szeroki asortyment zestawów naprawczych systemów recyrkulacji spalin do silników najpopularniejszych pojazdów marki MAN i SCANIA, w tym też do autobusów tych marek. Oferta zawiera elementy i podzespoły, które

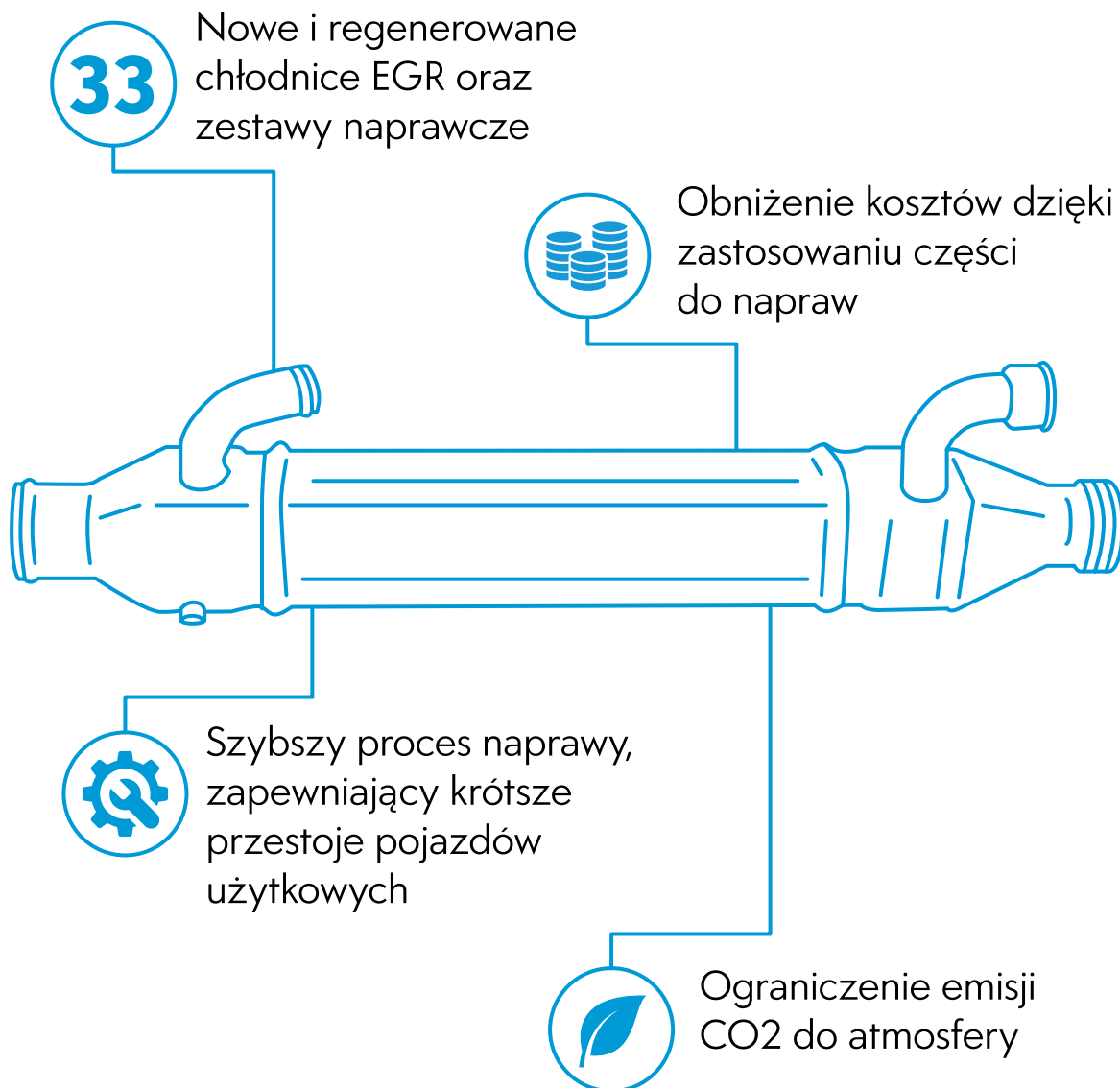
bez szkody dla silnika i procesu spalania można naprawiać. Szczególnie interesujące są zestawy naprawcze chłodnic spalin systemów EGR. Zestaw taki zawiera nowy rdzeń chłodnicy oraz wszelkie potrzebne uszczelnienia i elementy mocujące. Zamiast zestawu naprawczego chłodnicy spalin można wybrać chłodnicę regenerowaną. Kolejnym ułatwieniem napraw systemów EGR jest oferta regenerowanych zespołów chłodzenia spalin z dołączonym nowym lub regenerowanym zaworem EGR. Chłodnica spalin w czasie profesjonalnej regeneracji otrzymuje nowy rdzeń, a zespół zaworu doprowadzany jest do pełnej sprawności poprzez naprawę elementów np. korpusu zaworu lub wymianę części uszkodzonych np. ruchomy element zaworu. Wykorzystanie części do napraw systemów EGR z oferty AVA pozwala na znaczne obniżenie kosztów usuwania awarii, przyspiesza ten proces, a także, co obecnie ma duże znaczenie, wpływa na ograniczenie emisji CO₂ do atmosfery. W tym procesie wykorzystuje się gotowe części, więc nie trzeba wydatkować energii na produkcję i transport nowych.



Dlaczego warto wybrać

SYSTEMY EGR

AVA Quality Cooling?



CZEŚCI ZAMIENNE JAKOŚĆ CZY CENA?

ZA KAŻDYM RAZEM,
GDY DOKONUJEMY ZAKUPU,
ZADAJEMY SOBIE PYTANIE:
MAM WYBRAĆ JAKOŚĆ
CZY CENĘ?

To pytanie staje się szczególnie istotne, jeśli chodzi o bezpieczeństwo.

Brak starannej analizy ceny i jakości sprawia, że dajemy się zwieść wyglądowi i popełniamy błędy.

Zwracamy więc uwagę na szczegóły. Podczas naprawy pojazdu konieczne jest przeanalizowanie kilku kluczowych czynników, które składają się na koszt całkowity. Wybór produktu wyłącznie na podstawie ceny zakupu nie daje nam pełnego obrazu kosztów, ponieważ należy uwzględnić również wpływ jakości na ukryte koszty.

Koszty naprawy należy kalkulować z uwzględnieniem podstawowych aspektów:

- czasu montażu, który bezpośrednio wpływa na koszt robocizny;
- zadowolenia klienta;
- zarządzania problemami posprzedażowymi.

Pamiętać należy również, że produkty niskiej jakości mogą wpływać na bezpieczeństwo osób poruszających się po drogach.

Są to produkty wątpliwego pochodzenia, często wykonane z surowców pochodzących z recyklingu, które nie zawsze mogą być użyte do produkcji części ponieważ nie posiadają właściwej sztywności i nie są odporne na warunki atmosferyczne, na które będą codziennie narażone.

Ponadto produkty sprzedawane na rynku po bardzo niskich cenach często są kupowane od nieakredytowanych

i niecertyfikowanych firm, które nie dają gwarancji i wparcia klienta. Ich brak wiąże się z istotnymi potencjalnymi kosztami.

Dlatego dążenie do oszczędności za wszelką cenę może w efekcie finalnym generować dodatkowe koszty oraz zagrażać bezpieczeństwu.

Produkty niskiej jakości, wykonane z nieodpowiednich materiałów, które nie spełniają wymogów bezpieczeństwa i wytrzymałości, zagrażają Twojej firmie. Najważniejszą wartością jest jakość, która towarzyszy marce COVIND od początku istnienia firmy.

Jej produkty muszą zawsze spełniać wszystkie normy jakościowe stawiane produktom OE w zakresie:

- surowca
- kształtu
- wagi
- wyglądu zewnętrznego
- łatwości montażu
- detali i dodatkowych akcesoriów

Produkty Covind gwarantują taką samą jakość w zakresie sztywności i trwałości jak części pierwszomontażowe.

Łatwość montażu produktów zapewnia precyzja wykonania i umieszczenia wszystkich elementów montażowych. Aby zapewnić doskonałą przyczepność lakieru i uniknąć problemów z jego odklejaniem od powierzchni, produkty Covind są przygotowane do lakierowania poprzez użycie tych samych środków, jakie są stosowane przez producentów pierwszomontażowych.





DODATKOWE FUNKCJE, NOWOCZESNY DESIGN

Nowa strona Elring już działa

PO SZĘŚCIU LATACH OD OSTATNIEJ PRZEBUDOWY URUCHOMIONA ZOSTAŁA NOWA STRONA INTERNETOWA ELRING. OPRÓCZ NOWEGO, BARDZIEJ NOWOCZESNEGO WZORNICTWA, STRONA ZAPEWNIĄ UŻYTKOWNIKOM WIELE ULEPSZONYCH ORAZ ZUPEŁNIE NOWYCH FUNKCJI. DODATKOWE ROZSZERZENIA SĄ JUŻ W DRODZE.

Nowa strona internetowa stanowi dla firmy Elring centralny element strategii cyfryzacji oraz komunikacji, a odwiedzającym oferuje nowe możliwości, by dowiedzieć się wszystkiego o portfolio produktów i najróżniejszych usługach oferowanych przez Elring. *Pandemia koronawirusa spowodowała zwiększenie potrzeb informacyjnych naszych klientów, które coraz częściej zaspokajane są w sposób cyfrowy. Dlatego konieczne było dostosowanie się do zmienionych oczekiwań. Nasza nowa strona internetowa jest jeszcze bardziej nowoczesna, informacyjna i w sposób zorientowany na cel prezentuje nową, ulepszoną ofertę serwisową*, mówi Joel Maier, dyrektor działu zarządzania produktem.

Konkretnie nowy portal internetowy Elring oferuje bogatsze w informacje strony dotyczące produktów, a także przejrzysty kalendarz z terminami nadchodzących targów i wydarzeń. Jeśli ktoś szuka konkretnego produktu, teraz może znaleźć go szybciej, ponieważ funkcja wyszukiwania została znacznie ulepszona. Również zmieniona została funkcja wyszukiwania

partnerów handlowych i zapewnia teraz niezawodne wyniki, wyświetlane na znanej z innych stron internetowych mapie Google. Na stronie internetowej zintegrowana została także popularna Akademia Elring z własnym panelem nawigacyjnym, na którym wyświetlane są zdane egzaminy oraz dostępne certyfikaty do pobrania.

Nowe centrum multimedialne

Priorytetem przy projektowaniu nowej strony internetowej Elring była zgodność z urządzeniami mobilnymi i oczywiście została ona zoptymalizowana pod kątem smartfonów i tabletów. Całkowicie nowe jest kom-

pleksowe centrum multimedialne, które obejmuje wszelkie media i informacje (TSI i VSI), a także praktyczną funkcję filtrowania danych. Obowiązkową pozycję stanowi także aktualizowany na bieżąco katalog online. Osobom, które interesują się nie tylko produktami i usługami Elring, lecz także możliwościami kariery w koncernie Elring-Klinger, z pewnością spodoba się nowy obszar poświęcony karierze.

Obecnie już planowane są dalsze innowacje, które w najbliższych miesiącach wzbogacą stronę internetową.

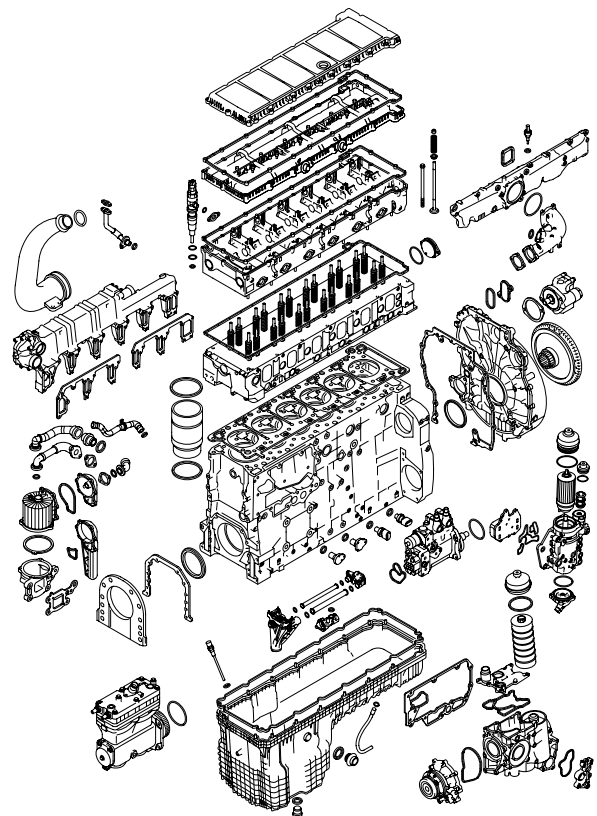


Uszczelki najwyższej jakości do silników Mercedes OM471 od Eling – Das Original

	#	
	004.361 –	 1x 539.940, 1x 603.480 077.200
	880.180 –	 380.060  2x 539.940, 1x 603.480
	693.170 –	 380.060  1x 539.940, 1x 571.272, 1x 603.480
	911.610 –	
	771.340 471 010 35 05	
	004.210 471 016 00 69	Zestaw śrub głowicy
	340.330 470 090 05 79	Zestaw uszczelki obudowy filtra paliwa
	972.680 –	Zestaw uszczelnień turbosprężarki
	708.230 472 010 60 62	Zestaw uszczelki odpowietrzenia bloku silnika
	840.870 –	Zestaw uszczelki chłodnicy oleju
	841.360 460 070 09 87	Zestaw uszczelnień wtryskiwacza
	972.620 –	Zestaw montażowy turbosprężarki
	654.270 470 053 01 58	Zestaw uszczelniający zaworowych
	854.330 –	Zestaw uszczelnień tulei cylindra



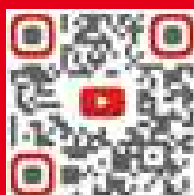
Znajdź więcej uszczelki do silników HDEP w tym miejscu



www.eling.pl



Facebook



YouTube



Instagram



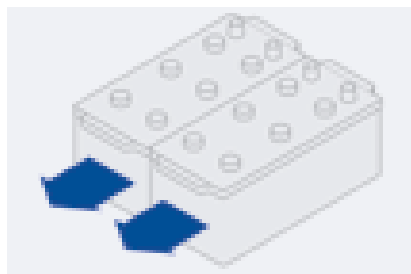
Das Original

NIEZAWODNY ROZRUCH W KAŻDYCH WARUNKACH W TWOJEJ FLOCIE

NIEZAWODNOŚĆ FLOTY I TERMINOWOŚĆ DOSTAW TO TERAZ PODSTAWY EFEKTYWNEJ DZIAŁALNOŚCI. DLATEGO EXIDE WRAZ Z CZOŁOWYMI PRODUCENTAMI POJAZDÓW CIĘŻAROWYCH (VOLVO TRUCKS I SCANIA) OPRACOWAŁO NIEZAWODNY SYSTEM ZASILAJĄCY. JAKIE KORZYŚCI DAJE ZASTOSOWANIE PODWÓJNEGO UKŁADU AKUMULATORÓW? ZOBACZCIE SAMI!

UKŁAD TRADYCYJNY A PODWÓJNY

W przeciwieństwie do klasycznego układu - gdy dwa akumulatory ciężarowe dostarczają energię zarówno do rozruchu silnika, jak i zasilania urządzeń pokładowych, podwójny system akumulatorów składa się z dwóch akumulatorów typu AGM lub EFB przeznaczonych jedynie do uruchamiania silnika oraz dwóch akumulatorów żelowych do zasilania urządzeń pokładowych.



Akumulatory konwencjonalne.
Start i zasilanie pokładowe

W praktyce, AGM lub EFB dostarczają moc niezbędną do rozruchu, a gdy silnik nie pracuje, akumulatory z elektrolitem utrwalonym w formie żelu służą do zasilania pokładowego. W trakcie jazdy akumulatory AGM lub EFB oraz GEL są doładowywane, aby zagwarantować odpowiednio - pełną dostępność mocy rozru-



Przykład podwójnego systemu akumulatorów

TRUCK.INTERCARS.COM.PL



chowej przy każdym uruchamianiu silnika i zasilac odbiorniki podczas postoju.

NAJWIĘKSZE ZALETY PODWÓJNEGO SYSTEMU AKUMULATORÓW:

- niezawodny rozruch – pełna moc AGM/EFB zarezerwowana jedynie w tym celu
- najlepsze zasilanie urządzeń pokładowych – łatwa obsługa funkcji hotelowych i komfortowych dzięki dedykowanym do tego akumulatorom GEL
- mniejszy ciężar systemu (w porównaniu z tradycyjnymi akumulatorami) ma wpływ na mniejsze zużycie paliwa
- identyczne wymiary jak w przypadku klasycznego układu akumulatorów

WZMOCNIJ SWOJĄ FLOTĘ

Akumulator stworzony z myślą o podwójnym systemie akumulatorów to Exide Endurance+PRO GEL. Jego główne cechy to:

- niezrównana żywotność – elektrolit w formie żelu – zmniejszenie całkowitego kosztu posiadania (TCO)
- imponująca wydajność energetyczna w całym okresie eksploatacji – bezpieczna głębokość rozładowania (DoD) to 90%
- maksymalne bezpieczeństwo – regulowany zaworami VRLA



Jeśli szukasz innych rozwiązań, doskonałym narzędziem jest wyszukiwarka akumulatorów Exide Battery Finder. Znajdź swój akumulator za pomocą kilku kliknięć przy użyciu aplikacji dostępnej na iOS (App Store) i Android (Google Play) lub skorzystaj z wersji online:



WWW.EXIDEGROUP.COM/PL/
PL/BATTERY-FINDER/MAKE-
MODEL/TRUCK/CV

**PAMIĘTAJ, ABY PRZY DOBORZE AKUMULATORA
ZAWSZE KIEROWAĆ SIĘ ZALECENIAMI
PRODUCENTA POJAZDU.**

**Każdy producent
twierdzi, że jego
akumulator jest
najlepszy na rynku.**

**Nasze akumulatory
udowadniają to
w najważniejszych
momentach.**



Creating the future - the Exide way:



Innowacyjność



Niezawodność



Zrównoważony
rozwój



Wysoka wydajność



**ENERGIZING
A NEW
WORLD**

exidegroup.com

EXIDE[®]
TECHNOLOGIES

SZEROKA GAMA LAMP KSENONOWYCH FIRMY OSRAM DO SAMOCHODÓW CIĘŻAROWYCH



LAMPY KSENONOWE NIE TYLKO ŚWIECĄ LEPIEJ OD HALOGENÓW I ZUŻYWAJĄ O POŁOWĘ MNIEJ ENERGII. ICH OGROMNYM ATUTEM JEST TRWAŁOŚĆ – DZIESIĘCIOKROTNIENIE DŁUŻSZA OD ŻARÓWEK. W OFERCIE OSRAM JEST KILKA LINII PRODUKTÓW TEGO TYPU DO OŚWIETLENIA SAMOCHODÓW CIĘŻAROWYCH. KAŻDY WIĘC POWINIEN ZNALEŹĆ ODPOWIEDNI DLA SIEBIE PALNIK.

Firma OSRAM jest producentem najwyższej jakości lamp ksenonowych XENARC, które podzielono na cztery kategorie. Linia dla najbardziej wymagających są produkty serii XENARC Night Breaker Laser – najjaśniejsze ksenony firmy OSRAM. Te wyjątkowo jasne lampy zapewniają znacznie lepszą widoczność na drodze: aż do 200% jaśniejsze światło w porównaniu do minimalnych wymagań normy. Więcej światła i droga oświetlona aż 250 m przed samochodem pozwalają dostrzec przeszkody i zagrożenia na drodze znacznie wcześniej,

zapewniając więcej czasu na reakcję. Światło do 20% bielsze (w porównaniu z minimum homologacyjnym) nadaje pojazdowi nowoczesny wygląd. Produkty są dostępne w typach: D1S, D2S, D3S i D4S.

Rodzina XENARC Cool Blue Intense to produkty, które dzięki specjalnemu systemowi wypełnienia, używanego zamiast tradycyjnego filtra wytwarzają chłodnobiałe światło, które sprawia, że pojazd jest lepiej widoczny dla innych kierowców i wyróżnia się na drodze. Dla kierowców jeszcze bardziej chcących się wyróżnić na drodze, z zachowaniem norm homologacyjnych, producent wprowadził nową generację tej serii lamp. Emitują one światło nawet do 150% jaśniejsze (w porównaniu z minimum homologacyjnym ECE R98) i charakteryzują się chłodną temperaturą barwową nawet do 6200 K.

Główną cechą linii XENARC Ultra Life jest wyjątkowa trwałość, pozwalająca na czterokrotnie dłuższy czas użytkowania bez konieczności wymiany w porównaniu ze standardowymi produkta-

mi. Pojazd jest w stanie przejechać bez wymiany nawet do 300 000 km. To oszczędność nie tylko pieniędzy, lecz także czasu związanego z przestojami. Na źródła ksenonowe Ultra Life producent udziela aż 10-letniej gwarancji. Ofertę zamykają, najpopularniejsze na rynku lampy ksenonowe z linii XENARC Original o parametrach identycznych jak te, które mają ksenony montowane fabrycznie w nowych samochodach. Tak samo jak w przypadku żarówek halogenowych - charakteryzuje je niezawodna jakość, duży wybór typów i doskonały stosunek jakości do ceny, a producent udziela na nie aż 4-letniej gwarancji.





LEDDriving® – światła drogowe

Twoja praca jest łatwiejsza a ładunek bezpieczniejszy, kiedy widzisz więcej.

Światła drogowe z serii LEDDriving® to mocne i niezawodne oświetlenie o zasięgu nawet do 635 m, trwałości do 5 000 h oraz gwarancji do 5 lat*.

Światła drogowe LEDDriving® posiadają homologację ECE i mogą być wykorzystywane jako dodatkowe światła drogowe podczas jazdy po drogach publicznych.

OSRAM



WYMIANA ZESPOŁU ŁOŻYSK PIASTY (THU) PRODUKCJI FAG W SAMOCHODZIE CIĘŻAROWYM

W samochodach ciężarowych z uwagi na sposób eksploatacji, w tym bardzo duże przebiegi, nierzadko ponad 100 000 km rocznie i przy obciążeniach przekraczających 10 ton nacisku na oś, powinny być zamontowane niezawodne i skrajnie wytrzymałe łożyska kół, również ze względu na duże koszty naprawy w przypadku nagłej awarii łożyska koła podczas jazdy. Śmiało można więc przyznać, że łożyska koła w samochodzie ciężarowym są elementami związanymi nie tylko z bezpieczeństwem jazdy, ale również z zapewnieniem możliwie długiej mobilności pojazdu.

Opracowane i wprowadzone pod koniec lat 90-tych do seryjnej produkcji Zespoły Łożysk Piast pod nazwą handlową Truck Hub Unit (w skrócie THU), to optymalne rozwiązanie dla warsztatów specjalizujących się w naprawach i serwisowaniu samochodów ciężarowych. Stanowią one zamknięty moduł łożysk dedykowany na jedną stronę osi, składający się z pary łożysk stożkowych, zmontowanych fabrycznie z wymaganym luzem łożyskowym i optymalną ilością wysokogatunkowego smaru, zapewniającego najlepsze warunki pracy łożyska przez cały okres eksploatacji. Zespół THU posiada również zintegrowane uszczelnienie osi. THU pozwalają warsztatowi na dodatkową redukcję czasu i kosztów wymiany łożysk kół. Sposób wymiany zespołu łożysk THU opiszemy na przykładzie samochodu Scania R450.

Przed przystąpieniem do wymiany łożyska należy dokładnie sprawdzić jego prawidłowy dobór. Po zdjęciu koła, poluzowaniu i odsunięciu zacisku hamulca, odkręcić i wysunąć piastę z osi przedniej.



Odkręcić tarczę hamulcową



Wypiąć pierścien osadzący łożyska.



Rozgrzać i zdjąć pulsator czujnika prędkości obrotowej koła.



Wyprasować stare łożysko.



Sprawdzić owalność oraz stan ogólny piasły i w razie konieczności wymienić piasę na nową.



Upewnić się ostatecznie czy nowe łożysko jest poprawnie dobrane.

Wykonać prawidłowe wprasowanie nowego łożyska w piasę koła zgodnie z zasadą przyłożenia siły nacisku na pierścień zewnętrzny łożyska. Nie przekroczyć dopuszczalnych maksymalnych sił nacisku.



Zamontować ponownie pulsator, zabezpieczyć łożysko pierścieniem osadczym i dokręcić tarczę hamulcową.



Sprawdzić stan czopu zwrotnicy.



Zamontować zacisk hamulca i założyć piasę na czop zwrotnicy.



Dokręcić centralną nakrętkę właściwym momentem obrotowym obracając piasą w przeciwną stronę.



Dokręcić dekiel właściwym momentem obrotowym

Wykonać jazdę próbną.

Podsumowując, brak konieczności smarowania i jednokrotne wprasowywanie modułu łożyska znacząco skraca czas montażu, ale przede wszystkim zapewnia optymalne warunki pracy zespołu łożysk THU przez cały okres eksploatacji.

WIĘCEJ INFORMACJI NA WWW.REXPERT.PL



Nowy katalog sprzęgieł dla pojazdów ciężarowych i autobusów na rok 2022

Kompendium wiedzy o sprzęgłach Valeo, specjaliści w produkcji sprzęgieł na oryginalne wyposażenie i rynek wtórny.

PRAWDOPODOBNI
NAJLEPSZY KATALOG NA MOTORYZACYJNYM AFTERMARKETIE!
BĄDZ EKO!
POBIERZ KATALOG W WERSJI
ELEKTRONICZNEJ ZE STRONY>>>



Oddzielne numery referencyjne

Dla produktów nowych (N) i regenerowanych (R). Dotyczy zestawów jak i pojedynczych komponentów: tarcz i docisków.

Jeżeli Valeo oferuje produkt nowy i regenerowany, wybór leży po stronie klienta.

N	R
827190	827191

Zestawy z dociskiem samonastawnym SAT

Oznaczenie zestawów z system SAT opracowanym przez Valeo na życzenie i na oryginalne wyposażenie pojazdów Mercedes Benz

827442	827443



mechanizm dociskowy z automatyczną korekcją zużycia

Crossy

Przejścia dla zestawów i komponentów pomiędzy numerami Valeo a numerami producentów pojazdów i numerami konkurencji IAM

SCANIA	
572942	827100

Skład zestawów sprzęgła

Oprócz standardowej sekcji doboru sprzęgła według pojazdu, katalog oferuje sekcje odwróconą. Po numerze referencyjnym zestawu sprzęgła łatwo sprawdzimy listę pojazdów oraz skład zestawu: numery referencyjne poszczególnych komponentów o ile są dostępne w sprzedaży poza zestawem.

827293		G Euro 5	1105	831459	829425	830010	
		P Euro 5	1117	430DTE	430TG(F)	Dm120TCD	

Różne technologie tarcz i docisków

Czytelne wizualizacje, możliwość porównania różnych technologii stosowanych przez producentów oryginalnego wyposażenia na przestrzeni ostatnich wielu lat.



Gama produktów wysprężania Valeo

Najbardziej popularne na rynku pompy sprężęła, siłowniki i wysprężliki w „zielonych” pudełkach Valeo. Uwaga: katalog nie zawiera pełnej oferty produktów wysprężania z oferty FTE.

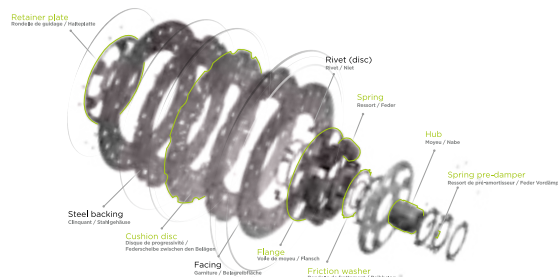


NOWOŚĆ!

Sprężęła regenerowane

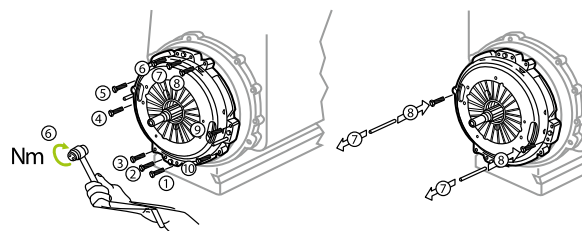
Jasna informacja które komponenty tarczy i docisku podlegają regeneracji, a które zawsze są wymieniane na nowe fabrycznie

NOWOŚĆ!



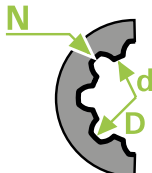
Instrukcje montażu

Szczegółowe, obrazkowe instrukcje montażu dla różnych rodzajów sprężęł



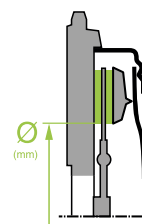
Parametry techniczne docisków

Średnica zewnętrzna, średnica centrowania koła zamachowego, typ sprężęła ciągnięte / pchane, siła nacisku, mocowanie łożyska



Parametry techniczne tarcz

Średnica zewnętrzna, maksymalny moment obrotowy, typ okładziny ciernej, średnica zewnętrzna i wewnętrzna okładziny, ilość zębów i wymiary wielowypustu



VARTA® PROMOTIVE AGM TO PIERWSZY WYBÓR DLA KLIMATYZACJI POSTOJOWEJ!

Rozładowany akumulator jest jednym z najczęstszych problemów, jakie spotykają kierowców pojazdów użytkowych. Zawodzi on nie tylko zimą, ale bardzo często odmawia posłuszeństwa w trakcie lata, kiedy temperatury na zewnątrz są wysokie. Cykl życia akumulatora zależy od wielu czynników, m.in. temperatury, w której pracuje. Optymalny poziom dla akumulatorów to około 20°C. Jeżeli temperatury panujące na zewnątrz są wyraźnie wyższe, przyspiesza to korozję akumulatora oraz reakcje elektrochemiczne w jego wnętrzu. To z kolei sprawia, że akumulator rozładowuje się znacznie szybciej.



Dodatkowo lato, czyli okres wakacji, oznacza wzmożony ruch na drogach i korki. Przy niewielkich prędkościach, alternator może nie radzić sobie z wysokim zapotrzebowaniem na prąd. To właśnie wtedy potrzebna jest pomoc akumulatora, który zasila akcesoria będące na wyposażeniu pojazdu użytkowego.

W przypadku transportu drogowego towarów kierowcy najczęściej konfrontowani są z koniecznością dłuższych postojów na parkingu, w oczekiwaniu na załadunek lub rozładunek towaru. Wtedy klimatyzacja postojowa i wyświetlacze urządzeń wielofunkcyjnych, czy też dodatkowe odbiorniki rozładowują akumulator, bez możliwości szybkiego uzupełnienia energii.

Intensywny pobór prądu i wysoka temperatura powietrza powodują szybszy spadek mocy akumulatora. Warto także pamiętać, że podłączając jakiegokolwiek gadżety elektroniczne i pozostałe akcesoria, należy skontrolować ich sprawność i zadbać o ich odpowiednią jakość. To samo dotyczy instalacji elektrycznej, gdzie niepoprawnie działające światło, czy drobne zwarcie w instalacji mogą powodować znaczny ubytek prądu.



**ODWIEDŹ NASZ
VARTA PARTNER PORTAL
I BĄDŹ NA BIEŻĄCO**



PIERWSZY NA ŚWIECIE AKUMULATOR AGM DO POJAZDÓW UŻYTKOWYCH.



**UNIKAJ KOSZTOWNYCH AWARII.
ZADBAJ O MOBILNOŚĆ SWOJEJ FLOTY.**

VARTA® PROMOTIVE AGM

- ▶ 4 z 5 największych producentów pojazdów użytkowych montuje akumulatory VARTA AGM na pierwsze wyposażenie.
- ▶ 6 razy większa odporność na obciążenia cykliczne w porównaniu do tradycyjnych akumulatorów.
- ▶ Idealny do obsługi zaawansowanych odbiorników energii takich jak klimatyzacja / ogrzewanie postojowe.
- ▶ Konstrukcja o najwyższej odporności na wibracje, przeznaczona do montażu na tylnej osi (EURO 5/6).

Pewny start to akumulator



CLARIOS



JAK WYMIANA ZUŻYTYCH AMORTYZATORÓW W POJAZDACH UŻYTKOWYCH MOŻE POMÓC W UTRZYMANIU RENTOWNOŚCI FIRMY?

CIĘŻARÓWKI, NACZEPY, SAMOCHODY DOSTAWCZE I INNE POJAZDY MOGĄ POMÓC ZWIĘKSZYĆ ZYSKI TYLKO WTEDY, GDY SĄ SPRAWNE. KIEDY SĄ ODDAWANE DO SERWISU W CELU WYMIANY ELEMENTÓW ZAWIESZENIA PNEUMATYCZNEGO, HAMULCÓW, OPON, SPRĘŻYN I INNYCH CZĘŚCI, STANOWIĄ NIEWIELE WIĘCEJ NIŻ KOSZTY OPERACYJNE. MOŻNA JE ZMNIEJSZYĆ DZIĘKI RACJONALNEMU PODEJŚCIU DO ICH KONSERWACJI.

Jedną z najczęściej pomijanych, ale ważnych czynności konserwacyjnych, jest wymiana zużytych amortyzatorów. W rzeczywistości te stosunkowo niedrogie komponenty mogą mieć znaczny wpływ na żywotność innych, droższych części i systemów.

ZA CO ODPOWIADAJĄ AMORTYZATORY?

Amortyzatory mają nie tylko pochłaniać drgania spowodowane nierówną drogą, ale także spełniają inne ważne funkcje:

- Kontrola ruchu kół: utrzymanie dobrej przyczepności ma kluczowe znaczenie dla bezpieczeństwa pojazdu. Amortyzatory pomagają utrzymać opony w kontakcie z nawierzchnią, ograniczając tendencję kół do odbijania się od wybojów i innych nierównych powierzchni. Zużyte amortyzatory mogą stracić tę zdolność, prowadząc nie tylko do zmniejszonej przyczepności, ale także potencjalnie do zwiększonego zużycia innych, droższych elementów.
- Ochrona opon, sprężyn i zawieszenia pneumatycznego: trwałość opon, sprężyn, części zawieszenia pneumatycznego i elementów drążków kierowniczych może zostać znacznie zmniejszona przez zużyte amortyzatory. Jedną z najczęst-

szych form przedwczesnego zużycia opon jest ich ząbkowanie i nierówne zużycie bieżnika. Ząbkowanie jest spowodowane nadmiernym ruchem opony w górę i w dół lub jej wibracjami - stan, który jest znacznie mniej prawdopodobny, jeśli amortyzatory działają prawidłowo.

- Skrócona droga hamowania: pomyśl o kosztach związanych z wymianą klocków hamulcowych, tarcz, okładzin i bębnow podczas serwisowania pojazdów użytkowych. Teraz weź pod uwagę, że nawet zupełnie nowe elementy układu hamulcowego często nie spełniają swojego zadania, jeśli opony Twojego samochodu nie mają pełnego kontaktu z nawierzchnią. Na skuteczność hamulców, a zwłaszcza na drogę hamowania, mogą mieć wpływ zużyte amortyzatory. Ponadto zużyte amortyzatory mogą w rzeczywistości zwiększać zużycie hamulców na przedniej osi, powodując jej przeciążenie podczas hamowania.
- Zwiększony komfort i pewność kierowcy: nowe amortyzatory mogą pomóc poprawić kontakt opony z drogą, jak również zmniejszyć potrzebę ciągłego korygowania toru jazdy tak, aby utrzymać się na pasie i/lub zapewnić odpowiednią stabilność. Jeśli chcesz, aby Twój kierow-

cy czuli się komfortowo i pewnie w pracy, upewnij się, że amortyzatory ich pojazdów są sprawne.

- Obniżone koszty: amortyzatory mogą pomóc w obniżeniu kosztów eksploatacji pojazdu użytkowego w przeliczeniu na kilometr. Amortyzatory są stosunkowo niedrogie w porównaniu z poduszkami/miechami pneumatycznymi czy innymi komponentami. Są też stosunkowo łatwe do sprawdzenia i wymiany. Najważniejsze jest to, że gdy pojazdy jeżdżą na prawidłowo działających amortyzatorach, mogą spędzać więcej czasu na pracy, a mniej na serwisowaniu.

DOJEDZIESZ DALEJ

Z AMORTYZATORAMI MONROE MAGNUM

Amortyzatory Monroe Magnum do pojazdów użytkowych to najczęstszy wybór wielu wiodących flot na całym świecie. Te precyzyjnie zaprojektowane, bardzo wytrzymałe amortyzatory zostały stworzone, aby pomóc klientom poprawić bezpieczeństwo, wydajność i niezawodność ich pojazdów. Mogą skrócić czas, jaki spędzają w punkcie serwisowym, a kierowcom zapewnić bezpieczeństwo, pewność siebie, wygodę i satysfakcję.

MONROE[®]

MAGNUM

NAJLEPSZE W SWOJEJ KLASIE MONROE[®] MAGNUM



SPRAWDZONA WYTRZYMAŁOŚĆ

Jako jedna z wiodących światowych marek oryginalnego wyposażenia i amortyzatorów na rynek części zamiennych, Monroe[®] jest synonimem jakości, trwałości i wydajności. Każdy amortyzator Monroe Magnum[®] produkowany jest z materiałów najwyższej jakości, które zapewniają długą żywotność w najbardziej wymagających warunkach pracy. Dlatego wiodący producenci pojazdów użytkowych wybierają amortyzatory Monroe[®].

AMORTYZATORY SIEDZEŃ, OSIOWE & KABINOWE



LIDER TECHNOLOGII OE

BPW Claas Agriculture **CNH** Agriculture and construction - APH - CCM **DAF Trucks** CF - LF - XF **Daimler Trucks** Actros - Arocs **Dennis Dart** Javelin - Niche market truck OEM - R-series - Rapier - Sabre - Specialty Trucks - Trident 2 **Foden** Alfa series **GAZ** Gazon Next **Hendrickson** A OEM's **ISRI** **Leyland Trucks** CF - F **Mercedes-Benz (EvoBus)** CapacityPlus - Citaro - Turismo **Nissan** F91 **Renault Trucks** C - D - K - Kerax - Magnum - Midlum - Premium - T **RVI** Kerax - Mascot - Midlum - Premium/Magnum **Scania** G - P - R - T **Setra (EvoBus)** S415 - S416 - S417 - S418 **Volvo Trucks** FE - FH - FL - FM - Midlum - VM **Zetor** Agricultural

ZF AFTERMARKET

PREZENTUJE CENTRUM SZKOLENIOWE Z ZAAWANSOWANĄ OFERTĄ DLA MECHAŃKÓW

- Centrum Szkoleniowe ZF Aftermarket powstało z myślą o rosnących potrzebach rozwoju pracowników branży motoryzacyjnej.
- Firma rozszerza swoją ofertę szkoleniową, by dostarczać kompleksową i najbardziej aktualną wiedzę techniczną.
- Obiekt został przystosowany do profesjonalnego szkolenia mechaników obsługujących samochody osobowe oraz użytkowe, którzy korzystają w codziennej pracy z produktów marek LEMFÖRDER, SACHS, TRW i ZF.



ZF Aftermarket w ramach konceptu ZF [pro]Tech od lat prowadzi specjalistyczne szkolenia mające na celu rozwój kompetencji pracowników warsztatów i partnerów z rynku aftermarketowego. Wiedza bezpośrednio od producenta części pojazdów, oferta dydaktyczna dopasowana do zmieniających się trendów w motoryzacji i wykwalifikowana kadra

to tylko niektóre elementy profesjonalnej oferty szkoleniowej firmy. Powstanie Centrum Szkoleniowego ZF Aftermarket oraz wzbogacenie programu szkoleń o zakresy takie jak np. diagnostyka pojazdów ciężarowych to kolejny krok w intensywnym rozwoju kompetencji firmy, co spotkało się z dużym zainteresowaniem ze strony branży warsztatowej.

Firma ZF Aftermarket kładzie szczególny nacisk na rozwój mechaników z warsztatów zrzeszonych w ramach konceptu ZF [pro]Tech w całej Polsce, a jego idea opiera się na zapewnieniu członkom dostępu do specjalistycznej wiedzy przekazanej w profesjonalny, a jednocześnie przystępny sposób. Doskonale przystosowany do tego celu

obiekt powstał w Kozerkach pod Warszawą. Atrakcyjna lokalizacja w centrum Polski, w bliskiej odległości od głównych tras wylotowych to duża zaleta dla uczestników szkoleń, którzy docierają na nie z całego kraju.

Na terenie Centrum, oprócz pomieszczeń biurowych znajdują się dwie sale wykładowe, w których przeprowadzana jest część teoretyczna szkoleń. Następnie zdobytą wiedzę uczestnicy mogą sprawdzić podczas warsztatów praktycznych, wykorzystując przy tym szeroką gamę produktów marek ZF Aftermarket – LEMFÖRDER, SACHS, TRW i ZF, takich jak np. skrzynia biegów ZF AS Tronic, skrzynia biegów TraXon czy Intrader ZF 3 generacji. 450-metrowa hala szkoleniowa wyposażona jest także w pojazdy specjalnie dostosowane do ćwiczeń, na których mechanicy szlifują umiejętności praktyczne – są to np. BMW G31 i Volkswagen Passat oraz samochód ciężarowy wykorzystywany do szkoleń z tego zakresu.

ZF Aftermarket dysponuje wykwalifikowaną kadrą szkoleniową, która w sprzyjających warunkach obiektu będzie przekazywać mechanikom kompleksową wiedzę techniczną. Zespół ekspertów tworzą: Wojciech Gałczyński – Kierownik Centrum Szkoleniowego, Manager ds. szkoleń w segmencie pojazdów ciężarowych i asortymentu obsługo-serwisowego, specjalizujący się w szkoleniach z naprawy i diagnostyki skrzyń biegów pojazdów użytkowych; Grzegorz Federowicz - Key Account Manager HCV – Kierownik ds. conceptów warsztatowych i segmentu pojazdów ciężarowych



ZF Aftermarket; Michał Głazewski – Regionalny Kierownik zespołu technicznego IAM; oraz Maciej Federowicz i Grzegorz Arbajter – Eksperti ds. conceptów warsztatowych.

KOLEJNE PLANY ROZWOJU OFERTY SZKOLENIOWEJ ZF AFTERMARKET.

Rosnąca potrzeba szkoleń związana z dynamicznym rozwojem rynku motoryzacyjnego powoduje, że oferta dydaktyczna firmy jest nieustannie rozwijana. W roku 2022 w ramach conceptu ZF [pro]Tech planowane jest wprowadzenie 3 nowych szkoleń. Dotyczyć będą one systemów ADAS, automatycznej skrzyni biegów ZF 8HP w lekkich pojazdach komercyjnych oraz skrzyni do pojazdów komercyjnych ZF TraXon.

Jednym z ostatnich działań ZF Aftermarket w zakresie rozwijania Centrum Szkoleniowego było stworzenie dedykowanego programu z zakresu diagno-

styki pojazdów użytkowych. W trakcie dwudniowego szkolenia uczestnicy mają okazję poszerzyć wiedzę dotyczącą między innymi zautomatyzowanej skrzyni biegów AS Tronic, diagnostyki pojazdów z wykorzystaniem komputera ZF Testman oraz działania i funkcjonalności Intarder ZF 3. Podczas zajęć praktycznych odbywają się ćwiczenia polegające na demontażu i montażu elementów skrzyni biegów i jej sterowników, wykonywane są także pomiary innych elementów składowych pojazdu – np. pompy skrzyni biegów, łożysk czy kół zębatach wałka sprzęgłowego i głównego. Pierwsze dwudniowe szkolenie z zakresu diagnostyki pojazdów użytkowych zostało przeprowadzone w Centrum Szkoleniowym w listopadzie 2021 r.

„Widzimy ogromne zainteresowanie tematyką diagnostyki pojazdów ciężarowych” – mówi Wojciech Gałczyński, Kierownik Centrum Szkoleniowego – „Przynależność do conceptu warsztatowego ZF [pro]Tech umożliwia naszym partnerom dostęp do szkoleń dotyczących skrzyń biegów do pojazdów ciężarowych, których aktualnie brakuje na polskim rynku. Jesteśmy jednymi z pionierów, jeśli chodzi o rozwijanie oferty szkoleniowej w tym zakresie. Ponadto naszym celem, który towarzyszy całej ofercie conceptu ZF [pro]Tech, jest przygotowywanie partnerów warsztatowych do technologii przyszłości i mobilności nowej generacji. Cieszymy się, że mamy do dyspozycji profesjonalne miejsce, które umożliwi nam realizację tych celów na najwyższym poziomie.”



DIAGNOSTYKA I PORADY MONTAŻOWE UKŁADU STEROWANIA SPRZĘGŁEM W POJAZDACH KOMERCYJNYCH

- Często przyczyną awarii sprzęgieł w samochodach ciężarowych jest wadliwa praca układu wysprzęglania.
- Sprzęgła pojazdów komercyjnych są eksploatowane w ciężkich warunkach, gdzie cały układ, a w szczególności dźwignia wysprzęglacza poddawana jest ekstremalnym obciążeniom. Elementy te pracują przy każdym naciśnięciu sprzęgła, a ich działanie przekłada się na inne podzespoły pośredniczące w sterowaniu sprzęgłem takie jak: wałek dźwigni i jego ułożyskowanie.
- Zużycie tych elementów może prowadzić do nieprawidłowości w systemie wysprzęglania powodując niewłaściwą pracę i przyspieszone zużycia sprzęgła.

Niesymetryczny nacisk dźwigni na łożysko wysprzęglacza może prowadzić do szybkiego zużycia łożyska, a dalej do zużycia sprzęgła w wyniku niewystarczającego przesuwu wysprzęglacza po tulei prowadzącej. Czynniki te w konsekwencji prowadzą do szybkiego zużycia sprzęgła, a w skrajnych przypadkach mogą doprowadzić do spalenia okładzin ciernych i wystąpienia wysokich kosztów jego wymiany.

Z doświadczeń inżynierów i mechaników ZF Aftermarket wynika, iż kontroli układu sterowania sprzęgłem warto dokonywać podczas regularnych czynności serwisowych. Poprzez weryfikacje i ewentualną konieczność wymiany zużytych elementów układu wysprzęglania często możemy uniknąć wysokich kosztów związanych z przedwczesnym zużyciem sprzęgła. Dlatego w trakcie diagnozowania układu przeniesienia napędu za obowiązkowe należy uznać sprawdzenie, czy łożysko oporowe wysprzęglacza oraz układ sterowania sprzęgłem nie wykazuje opisanych tu typowych usterek.

MOŻLIWE BŁĘDY I USZKODZENIA W UKŁADZIE WYSPRZĘGLANIA.

Do awaryjnego uszkodzenia lub przyspieszonego zużycia elementów sterowania sprzęgłem może dojść wówczas, gdy nastąpiło uszkodzenie lub odkształcenie innych elementów sprzęgła (takich, jak tuleja prowadząca albo widełki rozłączające) bądź zniszczone zostały ich powierzchnie robocze. Siła wywierana

na na końcówki segmentów centralnej sprężyny sprzęgła nie rozkłada się na skutek tego równomiernie na całym obwodzie łożyska, a to powoduje jego lokalne przeciążenia, jak również niewłaściwą, bo jednostronną, współpracę ciernych powierzchni sprzęgła.

Z podobnym zjawiskiem mamy do czynienia, jeżeli sprężyna centralna przesunie się względem geometrycznego środka koła zamachowego. Następstwem tego jest niesymetryczne obciążenie płyty dociskowej, a w konsekwencji – sprzężenie cierne realizowane będzie tylko częścią roboczej powierzchni okładzin sprzęgłowych, więc sprzęgło zacznie się ślizgać.

Kierowca może odczuwać również skutki wyrobienia się uskoków w krzywkach prowadzących, ponieważ z powodu stałej mimośrodowej pracy wysprzęglacza w wyniku zużycia elementów sterowania sprzęgłem siła docisku jego pierścienia oporowego lub nacisk widełek rozłączających stają się nieskuteczne. Mechanizm wysprzęglający działa wówczas skokowo z wyraźnymi zacięciami podczas włączania i rozłączania sprzęgła.

Przy zużytych lub krzywych tulejkach walka prowadzącego dźwigni wyłączającej może dojść do szybkiego całkowitego uszkodzenia wysprzęglacza lub poluzowania się łożyska z gniazda pierścienia osadczego (wersja ciągniona sprzęgła), dlatego tak ważne jest kontrolowanie całego układu sterowania podczas wymiany sprzęgła. Jego prawidłowe działanie zapewni długoletnią pracę sprzęgła. Zamocowane wewnątrz sprężyny centralnej łożysko rozłączające powinno przy prawidłowym ustawieniu układu sterowania być wstępnie napięte. Tylko tak zamontowane sprzęgło nie pozwoli na swobodny ruch łożyska w sprężynie membranowej. Brak



wstępnego napięcia powoduje natomiast szybkie zużycie się pierścienia osadczego łożyska przez bardzo twarde końce sprężyny centralnej i w konsekwencji jego wypadnięcie z tarczy dociskowej. Prowadzi to do awarii uniemożliwiającej kontynuowanie jazdy.

NIEPRAWIDŁOWY MONTAŻ

Jeżeli łożysko oporowe wysprzęglika zostanie zamontowane w nieprawidłowej pozycji, widełki rozłączające mogą zaklinować się na tulei prowadzącej, czego pierwszym, odczuwanym przez kierowcę, objawem jest zwykle utrata płynności ruchu pedału sprzęgła. Skróceniu ulega też przy tym jego skok roboczy, a zwłaszcza faza między początkiem wysprzęglania a całkowitym rozłączeniem sprzęgła. Z czasem skok ten staje się zbyt krótki i nie pozwala na całkowite rozłączenie sprzęgła (sprzęgło „ciągnie”). Następnie dochodzi do nierównomiernego zużycia okładzin tarcz sprzęgła i z powodu zbyt małej powierzchni ciernej sprzęgło zaczyna się ślizgać.

ZUŻYCIE INNYCH ELEMENTÓW UKŁADU STEROWANIA SPRZĘGŁEM

Powstawanie nadmiernego oporu na pedale sprzęgła i brak płynności jego ruchu mogą wiązać się ze zużyciem lub odkształceniem mechanizmu wyłączającego. W takiej sytuacji szczególną uwagę należy zwrócić na stan:



- powierzchni tulei prowadzącej,
- powierzchni styku widełek rozłączających zwysprzęglikiem,
- widełek rozłączających pod względem prawidłowości ich kształtu.

Jeżeli elementy te są w znacznym stopniu zużyte lub zatarte, rozłączanie

sprzęgła i zmiany biegów stają się utrudnione. Towarzyszą temu zwiększone drgania w układzie przeniesienia napędu, opór i zgrzyty podczas włączania poszczególnych biegów oraz wzrost siły potrzebnej do obsługi pedału sprzęgła. Warto jednocześnie pamiętać, że jednoznaczne zdiagnozowanie przedstawionych tu nieprawidłowości można uzyskać tylko w efekcie prób przeprowadzanych na kompletnym układzie napędowym zamontowanym w pojeździe. Po wymontowaniu skrzyni biegów elementy wyłączające sprzęgło nie są wstępnie obciążone, a zatem samo ręczne sprawdzanie stanu łożyska oporowego wysprzęglika nie daje właściwych rezultatów.



NIEWIELKI ELEMENT, DUŻY EFEKT

ISTOTNE FAKTY DOTYCZĄCE WKŁADÓW OSUSZACZA PÓWIETRZA

POJAZDY O DOPUSZCZALNEJ MASIE CAŁKOWITEJ POWYŻEJ 7,5 T WYPOSAŻONE SĄ ZAZWYCZAJ W UKŁAD SPRĘŻONEGO POWIETRZA. W OPARCIU O SPRĘŻONE POWIETRZE DZIAŁA NIE TYLKO UKŁAD HAMULCOWY. MOGĄ TO BYĆ RÓWNIŻ INNE UKŁADY POJAZDU, TAKIE JAK ZAWIESZENIE PNEUMATYCZNE, STEROWANIE SKRZYNIĄ BIEGÓW, A TAKŻE WTRYSK ADBLUE® W UKŁADZIE SELEKTYWNEJ REDUKCJI KATALITYCZNEJ SCR.

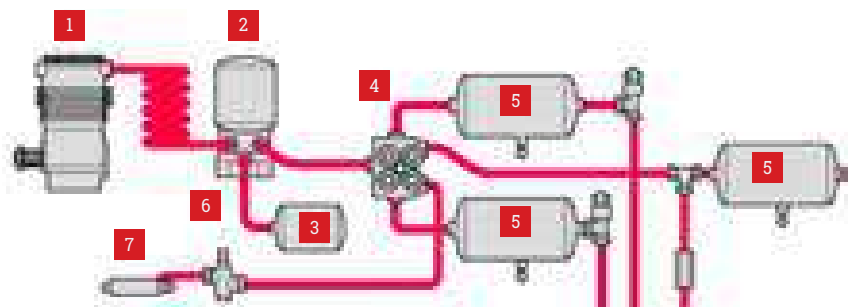


Zespół osuszacza powietrza na samochodzie

Podstawą właściwie działającego układu pneumatycznego jest czyste i suche powietrze. Odpowiednia czystość sprężonego powietrza jest zapewniana przez sprężarkę, która pobiera przefiltrowane powietrze z układu dolotowego silnika. Niemniej jednak, powietrze zawiera wilgoć oraz parę wodną. Wilgoć może prowadzić do powstania wewnętrznej korozji ważnych elementów układu pneumatycznego. Wilgoć może ulec skondensowaniu do cieczy, która w niskich temperaturach zamara i blokuje zawory. Dlatego po sprężeniu powietrze kierowane jest do osuszacza. Ten reguluje ciśnienie i przepuszcza ciepłe i wilgotne powietrze przez wkład osuszacza.

JAK DZIAŁA WKŁAD OSUSZACZA POWIETRZA?

Obudowa wkładu osuszacza powietrza jest najczęściej wykonana z arkusza blachy stalowej. Z jednej strony jest szczelnie zamknięta pokrywą, natomiast z drugiej posiada otwór oraz gwint umożliwiający nakręcenie wkładu. Wewnątrz wkładu osuszacza znajduje się pojemnik napełniony środkiem osuszającym. Środek osuszający ma postać granulek wiel-



LEGENDA

1. Sprężarka powietrza
2. Osuszacz powietrza z regulatorem ciśnienia
3. Zbiornik regeneracyjny
4. Wieloobwodowy zawór zabezpieczający
5. Zbiornik sprężonego powietrza
6. Zawór włączający
7. Siłownik hamulca postojowego

Budowa układu sprężonego powietrza (układu pneumatycznego)

kości około 1 do 3 mm. Granulki te to bardzo porowaty materiał, który pod względem chemicznym i fizycznym jest tak ukształtowany, by na swojej powierzchni mógł gromadzić parę wodną zawartą w powietrzu. Zjawisko to zwane jest adsorpcją (przeciwieństwo absorpcji). Wiele małych porów, kanalików i otworów przekłada się na bardzo dużą powierzchnię. Jeden gram środka osuszającego posiada powierzchnię ponad 1 000 metrów kwadratowych. W celu lepszego zobrazowania: jeden kilogram środka osuszającego - ilość zazwyczaj występująca w zamontowanym w pojeździe wkładzie osuszacza powietrza - odpowiada powierzchni 200 boisk piłkarskich!

REGENERACJA

Gdy przepływa sprężone powietrze, po około 3 do 5 minut działania układu większość powierzchni granulatu jest wilgotna i zachodzi konieczność jego regeneracji. W tym celu dopływ sprężonego powietrza ze sprężarki jest przerywany, a z osobnego zbiornika regeneracyjnego przez wkład osuszacza powietrza przedmuchiwane jest powietrze w przeciwnym kierunku. Para wodna pochłonięta przez środek osuszający jest zabierana przez strumień powietrza i wraz z nim usuwana przez tłumik na zewnątrz do atmosfery. Dzięki temu środek osuszający odzyskuje zdolność pochłaniania wilgoci i cały cykl rozpoczyna się na nowo do momentu następnej regeneracji.

NIEWIELKI ELEMENT, DUŻY EFEKT

Regeneracja jest możliwa pod warunkiem osiągnięcia we wkładzie osuszacza odpowiedniego ciśnienia sprężonego powietrza. Brak osiągnięcia odpowiedniego ciśnienia może mieć kilka przyczyn. Jedną z nich mogą być niesprzyjające warunki jazdy (jazda na krótkich odcinkach z częstym unieruchomieniem



Wnętrze wkładu osuszacza powietrza

silnika) lub niesprawny układ pneumatyczny, co może być przykładowo skutkiem uszkodzenia siłownika hamulca, nieszczelnego przewodu łączącego z przyczepą/naczepą, pękniętego miecha zawieszenia pneumatycznego lub zablokowanego przewodu wentylacyjnego. We wszystkich tych przypadkach sprężarka może wytworzyć wymagane ciśnienie z dużym opóźnieniem, a czasami w ogóle nie. Gdy wymagane ciśnienie nie zostanie osiągnięte, sterownik nie otrzymuje sygnału pozwalającego uruchomić proces regeneracji wkładu osuszacza powietrza. Brak regeneracji skutkuje wzrostem poziomu wilgoci we wkładzie osuszacza powietrza. Gdy dojdzie do pełnego nasycenia granulek środka osuszającego, czyli całkowitego pokrycia ich powierzchni wilgocią, we wkładzie osuszacza powietrza kondensuje się

woda, która zalewa granulat. W efekcie wilgoć i skondensowana woda przedostają się do układu pneumatycznego, gdzie powodują poważne uszkodzenia. Dzieje się tak, ponieważ z aluminium lub stali wykonanych jest wiele elementów, takich jak zawory kierunkowe, siłowniki hamulców oraz elementy zębate. Skutkiem przedostawania się wody do tych elementów jest korozja. W takim przypadku może dojść do zablokowania ruchomych elementów, takich jak zawory elektromagnetyczne. Ma to negatywny wpływ również na środek osuszający. Zbyt wysoka zawartość wody powoduje zwiększenie masy oraz zbrylenie środka osuszającego. Drgania powstające podczas jazdy oraz pulsowanie powietrza pochodzące od sprężarki powodują dosłownie rozbijanie granulatu i ścieranie go na drobny pył. Ten pył, wymieszany ze skondensowaną wodą, wydostaje się z wkładu osuszacza powietrza i zanieczyszcza układ pneumatyczny. W wyniku silnej abrazji pył granulatu powoduje uszkodzenie wszystkich mechanicznych elementów układu pneumatycznego oraz blokowanie wszystkich ruchomych elementów. Skutkiem jest konieczność przeprowadzenia czasochłonnej naprawy całego układu pneumatycznego oraz wyjątkowo drogiej wymiany wszystkich uszkodzonych elementów.

Przestrzeżenie poniższych zaleceń pozwala zapewnić właściwe działanie osuszacza powietrza: » Zawsze należy przestrzegać zalecanych przez producen-



ta pojazdu interwałów wymiany wkładu osuszacza powietrza. febi zaleca wymianę co rok.

- » Należy unikać jazdy na krótkich odcinkach z częstym gaszeniem silnika.
- » Należy regularnie kontrolować układ pneumatyczny pod kątem nieszczelności. Wszelkie nieszczelności i uszkodzenia muszą zostać natychmiast naprawione.
- » Należy regularnie kontrolować ustawienie regulatora ciśnienia. Jeżeli nie jest on ustawiony właściwie, wymagane do regeneracji ciśnienie w układzie może nie zostać osiągnięte.

Cała oferta elementów układu sprężonego powietrza dostępna jest na stronie: partsfinder.bilsteingroup.com

febi jest marką należącą do bilstein group, firmy skupiającej kilka silnych marek. Więcej informacji na stronie: www.bilsteingroup.com



Granulat wydostający się z wkładu osuszacza powietrza

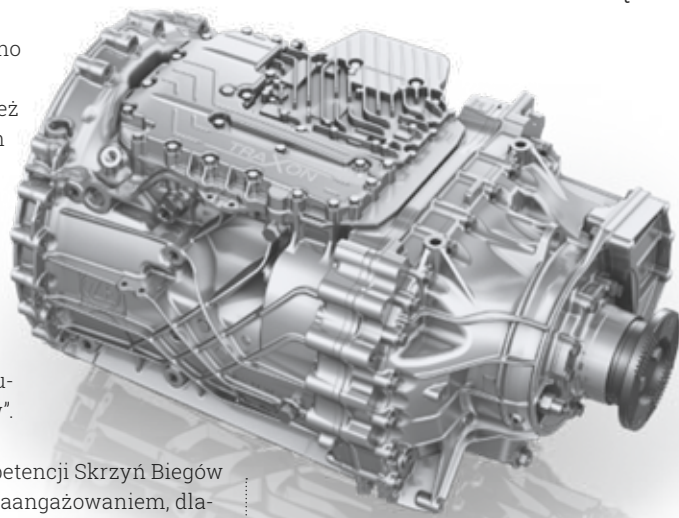


Zbrylony granulat

CENTRUM KOMPETENCJI SKRZYŃ BIEGÓW INTER CARS

GŁÓWNYM ZADANIEM NASZEGO CENTRUM KOMPETENCJI SKRZYŃ BIEGÓW JEST WSPARCIE DLA SPRZEDAWCÓW W FILIACH ORAZ WYSPECJALIZOWANYCH KLIENTÓW, W ZAKRESIE DOBORU I SPRZEDAŻY CZĘŚCI DO SKRZYŃ BIEGÓW I MOSTÓW ORAZ CAŁEGO SZEROKO ROZUMIANEGO UKŁADU PRZENIESIENIA NAPĘDU.

Oferujemy zarówno wsparcie merytoryczne, jak również techniczne w tym zakresie. Tak kompleksowe spektrum doradztwa stanowi obecnie ewenement na rynku. Sprzedajemy szeroko rozumiane „know how”.



W Centrum Kompetencji Skrzyń Biegów łączymy pasję z zaangażowaniem, dlatego jako ZF Service Partner cały czas podnosimy swoje kwalifikacje poprzez udział w szkoleniach organizowanych przez koncern ZF, aby być jeszcze lepiej przygotowanym do codziennego wspar-

cia naszych sprzedawców i klientów. Oprócz regularnej pracy z klientami, zajmujemy się również opieką nad produktem, na który składają się 3 główne

CHCESZ NAM ZADAĆ PYTANIE? MASZ PROBLEM Z DOBREM CZĘŚCI? ZADZWOŃ!

Adam Fąk – 663 240 674
– Polska Wschodnia

Tomasz Romanowicz – 501 983 231
– Polska Północna

Radosław Kołowacik – 665 666 709
– Polska Południowa

Bartłomiej Anteck – 885 588 319
– Polska Zachodnia

marki: ZF, CEI i Euroricambi oraz inne, a poprzez koordynację zakupów dla całej Grupy Kapitałowej Inter Cars staramy się, aby dostępność i cena towaru, którym się opiekujemy była na najlepszym poziomie.

NEWSLETTER INTER CARS

BRANŻOWE NOWOŚCI, INFORMACJE PRODUKTOWE, TRENDY W NAPRAWIE POJAZDÓW – TO TYLKO NIEKTÓRE Z GRUP AKTUALNOŚCI, KTÓRE ZNALEŻĆ MOŻNA W MATERIAŁACH DYSTRYBUOWANYCH PRZEZ INTER CARS. DLACZEGO WARTO SUBSKRYBOWAĆ TE KANAŁY I JAK TO ZROBIĆ?



Inter Cars dba o to, żeby klienci byli dobrze poinformowani o tym, co aktualnie dzieje się zarówno wewnątrz organizacji, jak i całej branży. Co dwa tygodnie w newsletterach, dedykowanych odpowiednio do rynku osobowego i ciężarowego, wysyłane jest zbiorcze podsumowanie najważniejszych wydarzeń i branżowych nowości.

Dlaczego warto znaleźć się w grupie jego subskrybentów?

Nowości i trendy branżowe, informacje pozwalające podnieść jakość oferowanych usług, dedykowane promocje, informacje na temat produktów, jak również komunikaty o ciekawych, często bezpłatnych wydarzeniach i szkoleniach to tylko niektóre z rzeczy, które cyklicznie otrzymywać można na swoją skrzynkę mailową. Wszyscy chętni mogą zapisać się na bezpłatny newsletter, wchodząc na stronie www.intercars.com.pl lub www.truck.intercars.com.pl i klikając w odpowiedni kafelek.



Moc zamieniona w ruch.

Technologia sprzęgieł febi.

- » Sprzęgła do samochodów użytkowych w sprawdzonej jakości OE
- » W ofercie ponad 400 elementów sprzęgła do „Wielkiej 7” europejskich producentów samochodów użytkowych
- » Wszystkie ważne elementy z jednego źródła



**SOLUTIONS
DRIVEN BY YOU**

www.febi.com

PROFESJONALIŚCI WYBIERAJĄ WYCIERACZKI BOSCHA

Poznaj wycieraczki Bosch dla pojazdów użytkowych, w tym nową N77

LINIA BOSCH AEROTWIN
I TWIN TRUCK TO
KOMPLETNA
OFERTA WYCIERACZEK DO
POJAZDÓW UŻYTKOWYCH.



BOSCH

kurz lub inne zanieczyszczenia, wycieraczki Boscha doskonale spełniają swoje zadanie. Różnorodność oferty Boscha spełnia oczekiwania nawet najbardziej wymagających użytkowników, jakimi są kierowcy ciężarówek.

Wycieraczki, które oferuje Bosch do samochodów użytkowych, to linie Aero-twin oraz Twin truck.

W pojazdach ciężarowych do tej pory było jeszcze prosto, wszystkie wycieraczki były mocowane na uniwersalny zaczep, tzw. hak. Zatem przy zakupie wycieraczek do ciężarówki wystarczyło wiedzieć, jakiej długości są pióra wycieraczek oraz czy dysza spryskiwacza jest montowana na piórze czy nie. Natomiast obecnie Mercedes w dostępnym od kilku lat nowym Actrosie MP5 zaczął stosować wycieraczki ze specjalnym

Dobra widoczność jest niezbędna w pracy kierowcy samochodu ciężarowego lub autobusu. Tysiące kilometrów tras przemierzanych w różnych strefach klimatycznych i warunkach pogodowych to prawdziwy poligon do testowania części samochodowych. Właśnie wtedy najbardziej docenia się doskonale oczyszczanie szyby, bezszelestną pracę i zwiększoną żywotność piór wycieraczek. W tak zmiennych i trudnych warunkach, jak deszcz, śnieg, lód czy

Nowość wycieraczka Bosch do Mercedes Actros – N77

Producenci pojazdów osobowych zdążyli już przyzwyczaić swoich klientów do tego, że podczas zakupu nowych wycieraczek należy zwrócić uwagę na to, w jaki sposób są mocowane wycieraczki w danym aucie.

mocowaniem, używanym tylko w pojazdach ciężarowych tej marki. Zmiana ta spowodowała że właściciele takich pojazdów muszą kupować specjalne dedykowane wycieraczki. W odpowiedzi na zapotrzebowanie, Bosch wprowadził do oferty wycieraczkę N77 o nr zamówieniowym 3.397.015.453. Wycieraczka ta pasuje do oryginalnego zaczepu Mercedesa, jest wyposażona w dysze spryskiwacza, tak jak wycieraczka OE. Zapytaj o wycieraczkę N77 dystrybutora części zamiennych Bosch.

ści z lakierowanego i cynkowanego metalu, co gwarantuje solidne wykonanie, odporność na korozję i długą żywotność. Pióra wycieraczek wykonane są z dwóch rodzajów gumy pokrytych powłoką grafitową, co zapewnia wysoką jakość oczyszczania szyby i cichą pracę. Klasyczne wycieraczki szkieletowe są nadal bardzo popularne na wyposażeniu

nomiernemu rozłożeniu docisku pióra. Szyna stabilizująca Evodium, która wykonana jest ze stali odpornej na korozję, zapewnia właściwe rozłożenie siły docisku dopasowane do ramienia



Wycieraczki Twin – jakość premium w klasycznym wydaniu

Linia Twin to wycieraczki szkieletowe, przegubowe przeznaczone do montażu na hak. Dostępne są w długościach od 400 do 1000 mm. Szkielety tych wycieraczek są wykonane w cało-

fabrycznym. W ofercie Boscha do samochodów ciężarowych na uwagę zasługują wycieraczka N76 (nr zamówieniowy 3.397.015.372). Jest to wycieraczka szkieletowa o długości 70 cm ze spryskiwaczem zamontowanym na szkielecie, która przeznaczona jest do użytku w ciężarówkach Scania typu R.

Aerotwin z polimerową powłoką PPP

Linia Aerotwin to wycieraczki płaskie, dostępne w długościach od 450 do 800 mm. Wycieraczki te wyróżnia skuteczne oczyszczanie szyb dzięki rów-

nyemu rozłożeniu docisku pióra. Szyna stabilizująca Evodium, która wykonana jest ze stali odpornej na korozję, zapewnia właściwe rozłożenie siły docisku dopasowane do ramienia

typu haka w pojazdach użytkowych. Do produkcji piór wycieraczek Aerotwin Bosch stosuje wysokiej jakości syntetyczną gumę EPDM, która zapewnia dłuższą żywotność wycieraczki (nawet o 25%) i doskonałe oczyszczanie bez smug, brudu i innych pozostałości na szybie.

Natomiast innowacyjna polimerowa powłoka PPP – Power Protection Plus, czyli trwała warstwa ochronna na gumie zmniejsza tarcie i zapewnia cichą pracę bez pisków i przeskakiwania w szerokim zakresie temperatur. Wycieraczki Boscha wyposażone są w system adapterów pasujący zarówno do małego (9x4), jak i dużego haka (12x4).

Aby ułatwić dobór, na każdym opakowaniu wycieraczek Boscha znajduje się informacja o zastosowaniach oraz prosta instrukcja montażu. Wysoka jakość wycieraczek to dobra widoczność bez konieczności częstej wymiany oraz bezpieczeństwo i komfort jazdy.



Technologia bliżej nas



Wycieraczki Bosch spełniają oczekiwania nawet najbardziej wymagających kierowców

- ▶ Kompletny asortyment o niemal 99% pokryciu rynku, także do nowych pojazdów
- ▶ 2 linie wycieraczek szkieletowych Twin i płaskich Aerotwin
- ▶ Doskonała jakość

Zapytaj dystrybutora części zamiennych Bosch o [wycieraczki z dyszą spryskiwacza](#)



[motobosch.pl](#)



Inspiruje nas
BEZPIECZEŃSTWO

NOWA MOC FORD TRUCKS F-MAX.

Ford Trucks F-MAX to gigant na drodze! Z silnikiem Ecotorq o mocy 500 KM i momentem obrotowym 2500 Nm zapewnia wydajność i niezwykłą moc. Nowy F-MAX, zwycięzca "International Truck of the Year Award", jest tutaj, żebyś osiągnął jeszcze więcej!



TRUCKS

Sharing the load



**INTER
CARS**

razem **tworzymy**
wspieramy
dostarczamy



**CZĘŚCI DO MASZYN
ROLNICZYCH
I BUDOWLANYCH**

AGRO.INTERCARS.COM.PL