

e WYDANIE

interTRUCK

GRUDZIEŃ 2022
EGZEMPLARZ BEZPŁATNY



Q-SERVICE TRUCK



Q-SERVICE TRUCK W EUROPIE

PARTNERZY SIECI



PROMETEON



razem **tworzymy**
wspieramy
dostarczamy



EkoWskazówki motoryzacyjne

UTYLIZACJA OPON

Składniki opony mogą rozkładać się setki lat!

Dym z palonych opon zawiera rakotwórcze tlenki oraz inne związki chemiczne, które niszczą płuca.

Za nieodpowiednią utylizację grożą kary finansowe.



Materiał z recyklingu opon można ponownie wykorzystać!

Przetworzony gumowy granulát jest używany m.in. do budowy boisk, placów zabaw i infrastruktury drogowej.

Przeznacz opony i inne odpady do utylizacji przez Bio Service!

Zadbajmy razem o Twój warsztat!

02 AKTUALNOŚCI
Q-SERVICE TRUCK NA MIĘDZYNARODOWYM SZLAKU

06 BARTOSZ OSTAŁOWSKI REKORDZISTĄ GUINNESSA

10 INTER CARS MARKETPLACE

12 KALENDARZ 2023

14 SZKOLENIA INTER CARS

16 ELRING I INTER CARS – SZKOLENIA
DLA MŁODYCH MECHANIKÓW

20 EKOLOGIA
EKOLOGICZNE ROZWIĄZANIA AFTERMARKET

22 UTYLIZACJA I RECYKLING OPON

24 SIECI SERWISOWE
PRZYSZŁOŚĆ TKWI W ROZWOJU

27 FORD TRUCKS
1000 POJAZDÓW SPRZEDANYCH W POLSCE

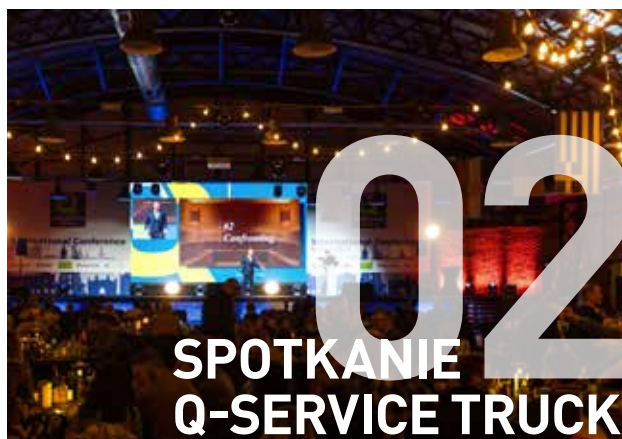
28 PIERWSZY ELEKTRYCZNY CIĘŻAROWY FORD

32 AGRO
OLEJE DO MASZYN ROLNICZYCH

34 PRODUKTY
CO NOWEGO W SEGMENTIE POJAZDÓW UŻYTKOWYCH?

58 PODGLĄDAMY ZAWARTOŚĆ HAYNES PRO TRUCK

62 AKUMULATOROWY KLUCZ UDAROWY



interTRUCK

**INTER
CARS**

**Q-SERVICE
TRUCK**

Adres Redakcji: ul. Gdańska 15, 05-152 Czosnów
tel.: 22 714 14 12
www.truck.intercars.com.pl
www.q-servicetruck.pl

Redaktor Naczelny: Sławomir Rybarczyk

Redaktor Prowadzący: Joanna Król

Redaktorzy: Ewa Peresada, Jacek Żytnicki,
Marcin Wojtania

Współpraca: Grzegorz Dąbrowski, Piotr Filipiuk,
Mateusz Jabłoński, Wojciech Kopacz,
Wojciech Kopyel, Joanna Mikiel,
Piotr Nazarek, Jan Niezgoda,
Emilia Och, Rafał Pierzgała,
Mikołaj Rutkowski, Mariusz Syty,
Józef Stefaniszyn, Łukasz Toboła,
Sylwia Wysocka

Projekt layoutu: mediagrafika.pl

Korekta: Karolina Kuczyńska

Skład i Druk: Drukarnia Millenium

Reklama: Emilia Och,
eoch@intercars.eu, tel. 22 714 14 25

Nakład: 6 000 egz.



WYDANIE

to elektroniczna forma
gazety papierowej.

Zapraszamy na:
www.truck.intercars.com.pl
www.qservicetruck.eu

International Conference Cracov 2020



MAN
FILTER



Q-SERVICE TRUCK NA MIĘDZYNARODOWYM SZLAKU

NAJWIĘKSZA SIĘĆ NIEZALEŻNYCH WARSZTATÓW POJAZDÓW UŻYTKOWYCH W POLSCE, Q-SERVICE TRUCK, CORAZ ŚMIELEJ WYPIĘKA NA MIĘDZYNARODOWE WODY.

Już teraz zrzesza w swoich strukturach blisko 200 serwisów w 9 krajach (Polska, Rumunia, Węgry, Czechy, Litwa, Ukraina, Słowacja, Bułgaria, Łotwa), a docelowo w perspektywie czterech najbliższych lat planuje zintegrować w swoim koncepcie minimum 400 niezależnych warsztatów w całej Europie.

Działająca od ponad 20 lat sieć Q-Service Truck to największa tego typu organizacja w Polsce. Przynależność do niej wiąże się ze spełnianiem wysokich standardów, każdy serwis poddawany jest bowiem profesjonalnym audytom, które warunkują możliwość uczestnictwa w koncepcie, dlatego też do sieci należą wyłącznie serwisy spełniające normy, obsługujące swoich klientów kompleksowo i na najwyższym poziomie.

IDIEMY W EUROPE

- Nasze warsztaty są wielomarkowe i to jest naszą ogromną siłą, obsługują praktycznie wszystkie pojazdy użytkowe, także w segmencie maszyn przemysłowych, autobusów czy pojazdów z rynku agro – mówi Sylwia Wysocka, Menadżer sieci Q-Service Truck – Zdajemy sobie sprawę, że aby się rozwijać, musimy jeszcze bardziej otworzyć się na międzynarodowe rynki. Obecnie nasze serwisy poza Polską znaleźć można w krajach bałtyckich i kilku państwach na pół-

dnio Europy. Niebawem będziemy obecni w większości krajów, w których Inter Cars SA prowadzi sprzedaż naziemną, a docelowo pragniemy uczestniczyć w życiu warsztatów w całej Europie.

Międzynarodowy charakter projektu Q-Service Truck najlepiej obrazuje ostatnie spotkanie sieciowe, które miało miejsce na początku listopada w Krakowie. Przed pandemią Covid-19 wydarzenia takie odbywały się regularnie, zwykle uczestniczyli w nich jednak tylko przedstawiciele polskich serwisów. W tym roku postawiono na międzynarodowość, dlatego w spotkaniu wzięli udział także reprezentanci sieciowi warsztatów m.in. z Czech, Słowacji, Węgier, Rumunii i Litwy. Dodatkowo w stolicy Małopolski gośćmi byli przedstawiciele z krajów, które dopiero w niedalekiej przyszłości dołączą do dużej międzynarodowej rodziny Q-Service Truck.

- Brak ograniczeń geograficznych dla świadczonych usług to jedno z największych wyzwań, przed jakim staje nasza sieć w najbliższych latach. Mamy możliwości, aby skutecznie konkurować na europejskim rynku i chcemy zaimplementować sprawdzone w Polsce rozwiązania w międzynarodowym środowisku – dodaje Sławomir Rybarczyk, Prezes Zarządu Q-Service Truck i Dyrektor Handlowy w Inter Cars – Zachęcamy

serwisy zrzeszone w naszych strukturach do uczestnictwa w koncepcie flotowym i skutecznego konkurowania o klientów ASO w całej Europie. Pod szyldem Q-Service Truck gwarantujemy wysoki standard obsługi w każdym sieciowym serwisie, kompleksowość świadczonych usług i wsparcie rynkowego lidera, Inter Cars.

WSPARCIE SILNYCH PARTNERÓW

Aby z powodzeniem rywalizować na międzynarodowym rynku, ważne jest również wsparcie producentów części. Podczas spotkania w Krakowie Maciej Oleksowicz, Prezes Zarządu Inter Cars oraz Sławomir Rybarczyk przedstawili wielką piątkę dostawców, którzy w najbliższych trzech latach będą wspierali rozwój Q-Service Truck w całej Europie. Producenci ci staną się pomocą w transferze wiedzy i doświadczeń bezpośrednio do warsztatów, pomagając im w jeszcze szybszym i bardziej kompleksowym rozwoju oraz skuteczniejszej obsłudze klienta.

Na lata 2022-2025 partnerami strategicznymi sieci zostały firmy: Bosch, Castrol, Mann Hummel, Prometeon oraz ZF Aftermarket.

Szeroki zakres świadczonych usług i doświadczenie dostawców specjalizujących się w różnych segmentach rynku dają gwarancję, że warsztaty sieciowe otrzymają wiedzę i wsparcie, jakiej do tej pory oczekiwać mogły jedynie serwisy z autoryzacją producentką.

- Konferencja w Krakowie to świetna okazja, aby przedstawić partnerom Q-Service Truck lub przyszłym partnerom sieci wszelkie korzyści wynikające ze współpracy z firmami ZF i Inter Cars – powiedział Tomasz Mierzejewski, Dyrektor ds. Kluczowych Klientów w ZF Automotive Systems Poland – Chcemy być blisko warsztatów, wspierać je w codziennym rozwoju i wspólnie tworzyć rozwiązania, które pomogą lepiej przygotować się na zmiany, z jakimi nasza branża musi zmagać się praktycznie cały czas.

Podobnymi spostrzeżeniami po krakowskim spotkaniu podzielił się również Paweł Borowski, Kierownik Sprzedaży w Bosch Wyposażenie Warsztatów:

- Wspólnie z Inter Cars wspieramy rozwój serwisów zrzeszonych w Q-Service Truck, oferując m.in. nasze urządzenie KTS Truck do obsługi pojazdów ciężarowych, autobusów, maszyn rolniczych i budowlanych. Warsztatom sieciowym oferujemy oczywiście również dostęp do wiedzy poprzez szeroki pakiet szkoleń oraz promocje produktowe. Jako firma Bosch zawsze popieramy inicjatywy mające na celu rozwój niezależnego rynku motoryzacyjnego.

- Jesteśmy doświadczeni w konceptach sieciowych realizowanych wspólnie z Inter Cars, od kilku lat tworzymy bowiem sieć Q Service Castrol – oznajmił tuż po ogłoszeniu „wielkiej piątki partnerów” sieci Q-Service Truck Leszek Radzikowski, Dyrektor Sprzedaży Castrol w Europie Wschodniej i Centralnej – Dołączenie w roli wiodącego partnera do sieci warsztatów specjalizujących się w naprawie pojazdów ciężarowych daje nam nie tylko możliwość dotarcia do nowych klientów, ale przede wszystkim szansę na wsłuchanie się w ich głos i wspólny rozwój rynku aftermarketowego w tym segmencie. Razem z pozostałymi partnerami sieciowymi jesteśmy zgodni co do kierunku, w którym powinna rozwijać się organizacja. Chcemy, aby rosła ona jeszcze szybciej niż rynek.

O wsparciu niezależnego rynku warsztatów ciężarowych mówił również Adam Gryczka, Kierownik Sprzedaży w MANN+HUMMEL: *- Dołączając do sieci, chcemy zaoferować serwisom przede*



wszystkim bezpośredni dostęp do możliwości produktowych oraz możliwość udziału w technicznych szkoleniach, ale najważniejsze co proponujemy naszym warsztatowym partnerom to spokój i bezpieczeństwo użytkowania naszych filtrów. Doświadczenie MANN+HUMMEL oparte jest na ponad 70-letniej historii, zweryfikowanej jakością, niezawodnością i najwyższym poziomem wsparcia klientów.

- Wspólnie z Inter Cars chcemy wnieść niezależne warsztaty pojazdów ciężarowych na wyższy poziom. W ramach rozwoju konceptu sieciowego pragniemy pomóc im w rozwijaniu oferty w segmencie oponowym. Rynek nieustannie się zmienia, dlatego wierzymy, że ta

kooperacja będzie miała swoje uzasadnienie biznesowe i przełoży się na realną korzyść zarówno dla samych warsztatów, jak i ich klientów – oznajmił z kolei Luca Frangi, CEO East Europe w Prometeon Tyre Group.

Rynek niezależnych warsztatów samochodowych rozwija się w całej Europie bardzo dynamicznie, a coraz więcej z nich skupia się wokół sieci serwisowych. Zrzeszenie w takiej organizacji daje pewność, że w trudnych czasach warsztat nie zostanie sam, a podczas koniunktury ma znacznie większe możliwości na zwiększenie zakresu kompetencji oferowanych przez siebie usług oraz rozwój własnych mechaników, co bezpośrednio wiąże się z pozyskaniem nowych klientów.





W SIECI SIŁA

Kolejnym wyzwaniem dla branży są zmieniające się wciąż trendy, choćby próba odejścia od silników spalinowych na rzecz pojazdów elektrycznych i wodorowych, czy postępująca w szalonym tempie digitalizacja. W najbliższej dekadzie rynek aftermarketowy zostanie poddany ciężkiej próbie, a z pewnością wyjdą z niej tylko najsilniejsi gracze, tacy, którzy będą umieli dostosować się do zmian i będą mieli silnego partnera wspierającego ich w trudnych chwilach. W sieci siła i choć może zabrzmieć to trywialnie, właśnie szansa rozwoju oraz relacje z innymi serwisami są motorem napędowym Q-Service Truck.

- Bardzo cieszymy się z możliwości ponownego spotkania wszystkich członków sieci Q-Service Truck. Co budujące, ta tradycja trwa ponad 20 lat i pozwoliła nam nawiązać nie tylko koleżeńskie relacje w biznesie, ale również na stopie towarzyskiej. Wspieramy się, pomagamy sobie nawzajem, wspólnie rozwiązujemy najtrudniejsze problemy techniczne, a razem rozwijamy się i podnosimy swoje kompetencje – podsumował spotkanie Dariusz Krupa z Truck Partner – Zachęcam wszystkie serwisy ciężarowe do dołączenia do sieci Q-Service Truck. Koncept ten to szansa na rozwój na skalę, o jakiej działający w pojedynkę warsztat może tylko pomarzyć.

O przyjaźniach, które w ciągu dwóch dekad zawiązały się pomiędzy członkami sieci wspominał również Paweł Ciok z NSC Truck, który podczas spotkania

sieciowego mówił: *- Dzięki sieci rozwinęliśmy się wzajemnie, pokonaliśmy trudności, które pojawiały się na początku naszej wspólnej drogi, bo choć początkowo żywiliśmy do siebie nieufność i niechęć do dzielenia się wiedzą, szybko spostrzeżliśmy, że w grupie możemy osiągnąć o wiele więcej, a wymiana doświadczeń służy rozwojowi nam wszystkim. Nie warto wywahać już otwartych drzwi, lepiej pomagać sobie wzajemnie – to dewiza, którą w Q-Service Truck wyznajemy od wielu lat, bo jeśli ty pomożesz komuś dziś, jutro ta osoba może pomóc tobie.*

W podobnym tonie wypowiada się Marek Józefiak z PW Adams - *Siłą sieci są relacje międzyludzkie, dlatego cieszymy się z możliwości spotkania z kolegami*

po fachu z innych krajów, bo daje nam to szansę stworzenia więzi, która będzie owocowała w kolejnych latach. To niepowtarzalna okazja zaistnienia w biznesie napraw samochodów ciężarowych na globalną skalę.

A skala globalnego rozwoju Q-Service Truck jest imponująca! Już teraz do sieci należy ponad 200 serwisów ciężarowych, a docelowo marka chce się stać rozpoznawalnym i widocznym brandem w całej Europie. - *W przyszłym roku planujemy otworzenie się na rynek bośniacki, chorwacki, słoweński, estoński, serbski i grecki – oznajmia Sylwia Wysocka – Oczywiście to nie koniec, docelowo chcemy być obecni w całej Europie, planujemy rozwój sieci wzdłuż wszystkich najważniejszych szlaków komunikacyjnych.*

POD JEDNYM ZNAKIEM

Rozwojowi sieci ma pomóc spójna i jednolita identyfikacja Q-Service Truck w całej Europie. Podczas spotkania w Krakowie przedstawiono nowy logotyp w odświeżonej odsłonie: zastosowano w nim świeższe kolory wiodące (niebieski, zielony i pomarańczowy), nowy font, zmodernizowano jednocześnie symbole klucza i nakrętki oraz literę Q. Nowy branding ma wyznaczać nowe trendy, spójne dla wszystkich sieciowych warsztatów na Starym Kontynencie.

- *Q-Service Truck to przede wszystkim trójstronne partnerstwo: warsztatów, partnerów strategicznych i oczywiście Inter Cars, który stworzył cały koncept*





i opiekuje się nim od ponad 20 lat. Te dwie dekady to ciągły rozwój, dążenie do udoskonalania wszystkich możliwych procesów i permanentna nauka. Wynikiem rozwoju jest wypłynięcie Q-Service Truck na szerokie, międzynarodowe wody. Jesteśmy przekonani, że wspólnie z naszymi partnerami dopniemy swego i w niedalekiej przyszłości staniemy się kompleksową i największą siecią niezależnych serwisów pojazdów ciężarowych w Europie oferującą naprawy flotowe. Razem tworzymy, wspieramy, dostarczamy! – podsumowuje Sławomir Rybarczyk.

1000 X FORD TRUCKS

Podczas dwudniowego spotkania w Krakowie jedna z części wydarzenia poświęcona została marce Ford Trucks, której sieć dealerską i serwisową tworzą warsztaty skupione w strukturach Q-Service Truck. Przyczynkiem do spotkania i świętowania jubileuszu była sprzedaż w Polsce 1000. pojazdu tej marki.

Jak zaznaczył Wojciech Kopiel, Dyrektor Zarządzający w Q-Ser-

vice Truck: - Zawsze staramy się, aby przekazanie pojazdów odbywało się w uroczysty sposób, dlatego tak ważne było dla nas wydanie 1000. pojazdu. Jest to kamień milowy w historii Ford Trucks w Polsce. Jesteśmy zadowoleni z obecnego rozwoju sprzedaży i spodziewamy się stabilnego wzrostu w nadchodzących latach. Gratulujemy sprzedaży naszym dealerom i życzymy im kolejnych sukcesów.



Więcej informacji znajdziesz na stronie: www.qservicetruck.eu/pl



Międzynarodowy charakter sieci Q-Service Truck





BARTOSZ OSTAŁOWSKI - AMBASADOR INTER CARS REKORDZISTĄ GUINNESSA!

BARTOSZ OSTAŁOWSKI – JEDYNY NA ŚWIECIE PROFESJONALNY KIEROWCA SPORTOWY, KTÓRY PROWADZI STOPĄ – JUŻ NIEJEDNOKROTNI UDOWODNIŁ, ŻE NIE BOI SIĘ ŻADNYCH WYZWAŃ. TO DZIĘKI NIEMU 30 WRZEŚNIA 2022 R. ZAPISZE SIĘ W HISTORII ŚWIATOWEGO MOTORSPORTU ŻŁOTYMI LITERAMI. TEGO DNIA NA LOTNISKU W PILE AMBASADOR INTER CARS USTANOWIŁ REKORD GUINNESSA W NAJSZYBSZYM DRIFCIE W SAMOCHODZIE PROWADZONYM STOPĄ Z NIEWIARYGODNYM WYNIKIEM 231,66 KM/H!

Dla wielu osób Bartosz Ostalowski jest żywą legendą motorsportu. Swoją postawą udowadnia, że niemożliwe nie istnieje, a ograniczenia są tylko w naszych głowach. Z sukcesami rywalizuje na równych zasadach z pełnosprawnymi kierowcami w Driftingowych Mistrzostwach Polski i ligach europejskich. W 2019 roku uplasował się na 3. miejscu w klasyfikacji generalnej DMP w klasie PRO2 i tym samym wywalczył tytuł Driftingowego Wicemistrza Polski. Jednak na tym nie poprzestaje i ciągle stawia sobie poprzeczkę coraz wyżej. W tym roku postawił przed sobą kolejne wyzwanie: ustanowienie rekordu Guinnessa w najszybszym drifcie w samochodzie prowadzonym stopą.

- Poszukiwanie kolejnych wyzwań niezwykle mnie napędza. W swoim życiu staram się przełamywać różne bariery. Tym razem postanowiłem przełamać barierę prędkości. Ustanowienie Rekordu Guinnessa wydawało mi się czymś

zupełnie wyjątkowym i cieszę się, że marki takie jak Inter Cars, Sachs, Hella, Castrol i Ecumaster zdecydowały się poprzeć mój pomysł i zaangażować się w ten unikalny projekt – tłumaczy Bartosz Ostalowski.

Próba ustanowienia rekordu przez Bartosza Ostalowskiego odbyła się 30 września 2022 r. na Lotnisku w Pile, ponieważ jest tam ponad 2-kilometrowy pas startowy o szerokości 60 metrów pozwalający na osiągnięcie odpowiedniej prędkości i zapewniający bezpieczne warunki do takiego przedsięwzięcia. Trasa była wytyczona przez wykwalifikowanego geodetę. Pomiar prędkości był wykonywany na odcinku 50 metrów przy pomocy bramek czasowych pracujących z dokładnością do 0,001 sek. Nawet fotoradary policyjne nie są aż tak precyzyjne. Z kolei wymagany kąt wychylenia samochodu podczas poślizgu (30°) był mierzony przez specjalne urządzenie tzw. driftbox.

Samochodem, w którym Bartosz podjął się tej ekstremalnej próby, było jego driftingowe BMW E92 alias „Furia”, którego sercem jest potężny 7-litrowy silnik LS3 V8 z podwójnym turbodoładowaniem o mocy 1000 KM i 1280 Nm maksymalnego momentu obrotowego. Do przeniesienia napędu służy z kolei automatyczna skrzynia ZF 8HP90 z indywidualnym sterowaniem.

Próba ustanowienia rekordu odbyła się w obecności licencjonowanych sędziów, a także zaproszonych gości. Gdy Bartosz wraz ze swoim samochodem ustawił się na starcie, wszystkie spojrzenia były skierowane w jego kierunku. Widok sportowego BMW zbliżającego się z ogromną prędkością robił niesamowite wrażenie. Na prostej startowej mierzącej blisko kilometr długości Bartosz rozpedził się do prędkości 277 km/h, by chwilę później zaciągnąć hamulec ręczny i zainicjować poślizg. Przez 50-metrową strefę pomiarową Bartosz przemknął ze średnią prędkością 231,66 km/h i mak-

symalnym kątem wychylenia wynoszącym 60°. Taki wynik został zweryfikowany przez komisję i wpisany do Księgi Rekordów Guinnessa.

- Jestem niesamowicie szczęśliwy, że osiągnąłem cel, który sobie wyznaczyłem! Przy takiej prędkości czuje się każdą nierówność, pole widzenia się zwęża, wszystko dzieje się niezwykle szybko. To doświadczenie, które trudno porównać do czegokolwiek innego. Rozpiera mnie duma, bo kolejny raz udowodniłem, że w każdym z nas drzemie ogromny potencjał, dzięki któremu możemy zdobywać szczyty! – mówi **Bartosz Ostalowski**.

Do tej pory rekord Polski w najszybszym drifcie należał do Jakuba Przygońskiego. Podczas próby ustanowienia rekordu w 2013 roku osiągnął on wynik 217,97 km/h. Dzięki swojemu rezultatowi Bartosz Ostalowski przebił Przygońskiego o 13,96 km/h i tym samym uzyskał tytuł rekordzisty Polski.

Oficjalne ogłoszenie wyniku próby ustanowienia Rekordu Guinnessa Bartosza Ostalowskiego odbyło się podczas konferencji prasowej 9 listopada 2022 r. w Warszawie. Partnerami tego wyjątkowego projektu były marki Inter Cars, Sachs, Hella, Castrol i Ecumaster, które od lat wspierają starty Bartosza na zawodach driftingowych w Polsce i na arenie międzynarodowej.

- Pasja, zaangażowanie i determinacja to cechy, które wyróżniają Bartosza, a jed-

nocześnie wpisują się w DNA firmy Inter Cars. To dla nas wielką przyjemnością i zaszczyt wspierać tak utalentowaną osobowość, która nas inspirowa i pokazuje, że codziennie można sięgać po więcej. Wspieramy Bartosza już od 10 lat i z dumą będziemy to robić przez kolejne

lata – tłumaczy **Joanna Król** – Zastępca Dyrektora ds. PR i Komunikacji Międzynarodowej w Inter Cars.

- Cieszymy się, że jako partner mogliśmy być częścią takiego wydarzenia. Od lat współpracujemy z Bartoszem, wspieramy go w drodze po kolejne sportowe osiągnięcia i za nami już wiele interesujących projektów. Ustanowienie rekordu Guinnessa w najszybszym drifcie w samochodzie prowadzonym stopą to jeden z kolejnych, ale jakże spektakularny i na stałe wpisujący się w historię – zaznacza **Leszek Radzikowski**, Dyrektor sprzedaży na Europę Centralną i Wschodnią w firmie Castrol.

- Obserwowanie próby ustanowienia rekordu na żywo robiło niesamowite wrażenie, bo nie spodziewałem się, że będziemy świadkami rozwijania takich prędkości. To jest czyste szaleństwo! W tym miejscu Bartosz przekonuje nas,

że „normalność” jest przereklamowana i warto iść pod prąd – opowiada **Marcin Rozner** – Dyrektor Marketingu i Zarządzania Produktem w Hella Polska.

- Bartosz nieustająco zadziwia nas swoją determinacją, pasją i odwagą do działania. To dla nas zaszczyt i wyróżnienie,



że po raz kolejny mogliśmy być partnerem Bartosza i z dumą obserwować jego sportowe zmagania, a nasze produkty od lat pomagają mu odnosić kolejne sukcesy – mówi **Monika Chomicka**, Head of Marketing ZF Aftermarket.



ZOBACZ, JAK WYGLĄDAŁO USTANOWIENIE REKORDU PRZEZ BARTOSZA



PARTNERZY
WYDARZENIA



PODSUMOWANIE AKCJI OPERACJA CZYSTA RZKA



OPERACJA
CZYSTA RZKA

Fundacja Inter Cars w 2022 roku po raz pierwszy zaangażowała się we wspólne sprzątanie polskich rzek oraz ich otoczenia. Fundacja wsparła akcję Operacja Czysta Rzeka jako Sponsor Banku Kontenerów, a pracownicy Inter Cars wzięli udział w sprzątaniu rzek w całej Polsce. Operacja Czysta Rzeka pod patronatem Fundacji Inter Cars to:

- 8 akcji sprzątania rzek i ich okolic
- Ponad 3 tony zebranych odpadów, nie licząc wielkogabarytowych, jak opony czy meble!
- 6 filii organizujących lokalne odsłony akcji (Gorzów Wielkopolski, Lublin, Białystok, Wągrowiec, Suwałki, Płock)

- 250 zaangażowanych wolontariuszy z Inter Cars

W ramach akcji Fundacja zorganizowała także konkurs na najlepszą relację z pojedynczej odsłony Operacji Czysta Rzeka. Trzy wybrane otrzymały dofinansowanie z przeznaczeniem na wsparcie wybranej organizacji pozarządowej.

Zwycięzcy to:

- Filia Gorzów Wielkopolski – 15 000 zł dla Stowarzyszenia Hospicjum św. Kamila w Gorzowie Wielkopolskim,
- Filia Lublin – 10 000 zł dla Fundacji „Bezmiar”,
- Filia Płock - 5 000 zł dla Placówki Socjalizacyjnej nr 2 w Płocku.



DUŻA POPULARNOŚĆ PROGRAMU STYPENDIALNEGO AKCELERATOR

Fundacja Inter Cars zakończyła zbieranie zgłoszeń do tegorocznej, pierwszej edycji programu stypendialnego Akcelerator. Zgłosiło się aż 155 uczniów i uczennic z całej Polski! Trzydzieścioro dwoje nastolatków zostało zaproszonych do kolejnego etapu rekrutacji.

Wśród nich uczennice i uczniowie techników, szkół branżowych i liceów ogólnokształcących.

Wszyscy mają szerokie zainteresowania, od mechaniki i mechatroniki poprzez elektronikę, informatykę, logistykę, fizykę i matematykę aż po fotografię motoryzacyjną i motosporty. Kolejnym zadaniem rekrutacyjnym jest przygotowanie prezentacji przedstawiającej ich kandydaturę do Akceleratora.

Na podstawie przesłanych prac Komisja Stypendialna wybierze laureatów programu. Pierwszy zjazd dla stypendystów odbędzie się w styczniu w Warszawie. Spotkają się wtedy między innymi z Bartoszem Ostałowskim, odwiedzą laboratorium Intermeko i Europejskie Centrum Logistyki i Rozwoju ILS, a także wezmą udział w zajęciach integracyjnych. Od lutego stypendyści Fundacji Inter Cars będą brać udział w licznych szkoleniach, w tym językowych i przygotowujących do matury, oraz warsztatach z zakresu kompetencji społecznych, cyfrowych i technicznych. Zostaną także objęci opieką Mentorów, wy-



łonionych spośród pracowników Inter Cars. Program zakończy się w sierpniu, obozem edukacyjno-sportowym na Mazurach.



ROZPOCZĄŁ SIĘ PROJEKT INTER DOBRO

W listopadzie został zainicjowany projekt grantowy przeznaczony dla pracowników Inter Cars. Jego celem jest wsparcie finansowe i merytoryczne osób, które chcą nieść pomoc innym.

W ramach projektu osoby zatrudnione w spółce mają szansę otrzymać wsparcie finansowe na realizację własnej inicjatywy społecznej.

W listopadzie i grudniu trwać będzie przyjmowanie zgłoszeń, w których zespoły pracowników będą opisywały, jaką akcją społeczną chciałyby zorganizować. Propozycje zostaną ocenione przez komisję konkursową, a najlepsze otrzymają dofinansowanie na realizację przedstawionych celów.

WYGODNIEJSZE PŁATNOŚCI W INTER CARS E-CATALOG

ABY UŁATWIĆ MECHANIKOM REGULOWANIE NALEŻNOŚCI ZA ZAMAWIANE CZĘŚCI W INTER CARS E-CATALOGU, DODALIŚMY MOŻLIWOŚĆ SZYBKIEGO PŁACENIA ZA FAKTURĘ VAT. TA OPCJA DOSTĘPNA JEST ZARÓWNO W WERSJI PRZEZNACZONEJ NA KOMPUTERY, JAK I MOBILNEJ. DZIĘKI TEMU MOŻNA SZYBKO DOKONAĆ PŁATNOŚCI – NAWET BĘDĄC POZA WARSZTATEM.



**PŁAĆ WYGODNIE
W INTER CARS E-CATALOGU**



JAKIE PŁATNOŚCI UMOŻLIWIA E-CATALOG?

Osoby korzystające z naszej aplikacji mają dostęp do szybkich płatności i to z dowolnego banku. Platforma Inter Cars e-Catalog zapewnia również możliwość skorzystania z Google Pay, Apple Pay, Blik oraz SkyCash. Co najważniejsze, płatności te są dostęp-

ne dla całego asortymentu oferowanego w Inter Cars e-Catalogu. Niezależnie od tego, czy mechanik chce zamówić wahacz, pasek rozrządu, uszczelkę pod głowicę, żarówkę H7, filtr powietrza lub płyn hamulcowy – w przypadku każdego z tych produktów może skorzystać z szybkiej formy płatności. Dodane funkcjonalności są idealnym dopełnieniem filozofii Inter Cars. Razem tworzymy, wspieramy i dostarczamy udogodnienia dla warsztatów. Jeśli

chcesz razem z nami zmieniać platformę Inter Cars e-Catalog, to koniecznie weź udział w najbliższym spotkaniu z naszymi ekspertami. Możesz tworzyć ją z nami!



**WYPRÓBUJ MOŻLIWOŚCI ZWIĄZANE
Z PŁATNOŚCIAMI W INTER CARS
E-CATALOGU JUŻ TERAZ I ZOBACZ
JAKIE TO PROSTE.**

INTER CARS MARKETPLACE

NOWE MOŻLIWOŚCI DLA WARSZTATÓW SAMOCHODOWYCH!

INTER CARS JEST PARTNEREM WARSZTATÓW, OFERUJĄC WSZYSTKO TO, CO JEST IM POTRZEBNE W JEDNYM MIEJSCU. ABY TO OSIĄGNAĆ, FIRMA URUCHOMIŁA PLATFORMĘ MARKETPLACE, KTÓRA ROZWIJA PORTFOLIO OFEROWANYCH PRODUKTÓW POŚREDNIO – ŁĄCZĄC ZE SOBĄ MECHANIKÓW SAMOCHODOWYCH I WSZYSTKIE ZAINTERESOWANE WSPÓŁPRACĄ Z NIMI FIRMY ORAZ PRZEDSIĘBIORSTWA.

JAKIE SĄ SZCZEGÓŁY PROJEKTU I JAKIE KORZYŚCI MOŻE ON PRZYNIEŚĆ KLIENTOM INTER CARS?

Inter Cars Marketplace to platforma łącząca ze sobą mechaników z przedstawicielami firm z branży automotive oraz przedsiębiorstw okołomotoryzacyjnych. Jej wiodącą rolą jest uzupełnienie istniejącego modelu biznesowego dystrybucji Inter Cars dla grup produktów, które nie mogą być efektywnie oferowane poprzez dotychczasowe kanały.

- *Aktywnie analizujemy rynkowe trendy oraz potrzeby naszych klientów. Chcemy dać warsztatom samochodowym możliwość znalezienia wszystkiego, co jest im niezbędne, aby mogli bezproblemowo naprawiać samochody swoich klientów. To nie tylko nowe podzespoły zamiennne, ale również części używane i wciąż sprawne podzespoły, które z różnych względów nie są już produkowane lub ich dostępność jest ograniczona. Dla nas ma to podwójne znaczenie, biznesowe oraz ekologiczne – mówi Maciej Oleksowicz, Prezes Zarządu Inter Cars SA.*

W związku z rozwojem platformy Inter Cars nawiązał umowę partnerską ze Stowarzyszeniem Forum Recyklingu Samochodów, zrzeszającym firmy zajmujące się utylizacją i rozbiórką samochodów i innych pojazdów. Celem tej organizacji jest promowanie postępowania z samochodami i ich elementami eksploatacyjnymi w trakcie całego cyklu życia, tak aby zminimalizować ich niekorzystne oddziaływanie na środowisko naturalne, a jednocześnie, aby użytecznie wykorzystać części i materiały w nich zawarte. Dzięki nawiązanemu w maju tego roku porozu-





mieniu, członkowie FORS mogą oferować swoje części na platformie sprzedażowej Inter Cars, biorąc odpowiedzialność za ich jakość i obsługę posprzedażową klientów.

NIE TYLKO CZĘŚCI DO SAMOCHODÓW

Inter Cars Marketplace to jednak nie tylko części do samochodów. To również wszystko to, co związane jest z prowadzeniem serwisu samochodowego i jego codziennym funkcjonowaniem. Oferty sprzedaży wyposażenia i sprzętu warsztatowego, akcesoria biurowe, to tylko niektóre kategorie produktów zapowiadane przez twórców projektu.

Nowością w Marketplace jest możliwość

zakupu rowerów elektrycznych oraz hulajnóg, które mogą być wykorzystane przez warsztaty jako pojazdy zastępcze. – *Naszą misją jest zapewnienie mechanikom samochodowym możliwości rozwoju i zdjęcia z nich wszystkich niepotrzebnych obowiązków. Chcemy stworzyć miejsce, w którym znajdą oni wszystko to, co jest im niezbędne w codziennej pracy. Krótko mówiąc chcemy dać im szansę na rozwój ich własnej oferty. Części używane to tylko jedna z kategorii, które chcemy, żeby były obecne w Inter Cars Marketplace. Jako rynkowy lider, pragniemy wspierać naszych klientów w poszukiwaniu nowych możliwości pozyskania nowego klienta-konsumenta,*

a co za tym idzie zwiększania zysku prowadzonej przez warsztaty działalności – mówi Momchil Kovachev, Chief Digital Officer w Inter Cars SA, odpowiedzialny za rozwój projektu.

GDZIE ZNALEŹĆ INTER CARS MARKETPLACE?

Nowa platforma sprzedażowa Inter Cars jest już obecna w Polsce, w Chorwacji, w Rumunii, na Litwie oraz w Bułgarii. Twórcy planują sukcesywnie rozwijać jej obecność na kolejnych rynkach, na których Inter Cars prowadzi swoją działalność. Dostęp do niej możliwy jest za pośrednictwem Inter Cars e-Catalog.

I chociaż nowa platforma jest zupełnie odrębnym bytem, to jest całkowicie zintegrowana z Inter Cars e-Catalog. Oznacza to, że dostęp do niej możliwy jest za pomocą tego samego loginu i hasła.



KALENDARZ 2023: PRZENIEŚ SIĘ W INSPIRUJĄCY ŚWIAT KINA

KALENDARZ NA 2023 ROK JEST JUŻ GOTOWY I NIEDŁUGO TRAFI DO MECHANIKÓW I PARTNERÓW BIZNESOWYCH.

Nowy kalendarz Inter Cars to swojego rodzaju okno, przez które każdy może podejrzeć gwiazdy kina podczas pracy – uśmiechnięte aktorki, zapierające dech w piersiach kadry i auta, które u każdego fana motoryzacji powodują szybsze bicie serca.

Praca przy produkcji kalendarza **Movie Stars Edition Inter Cars 2023** była dla całej ekipy zupełnie nowym doświadczeniem. Wymagała wczucia się w scenariusz, zamysł fotografa i wczucia się w odgrywane sceny, a tym samym postawiła zespół w profesjonalnych rolach aktorskich.

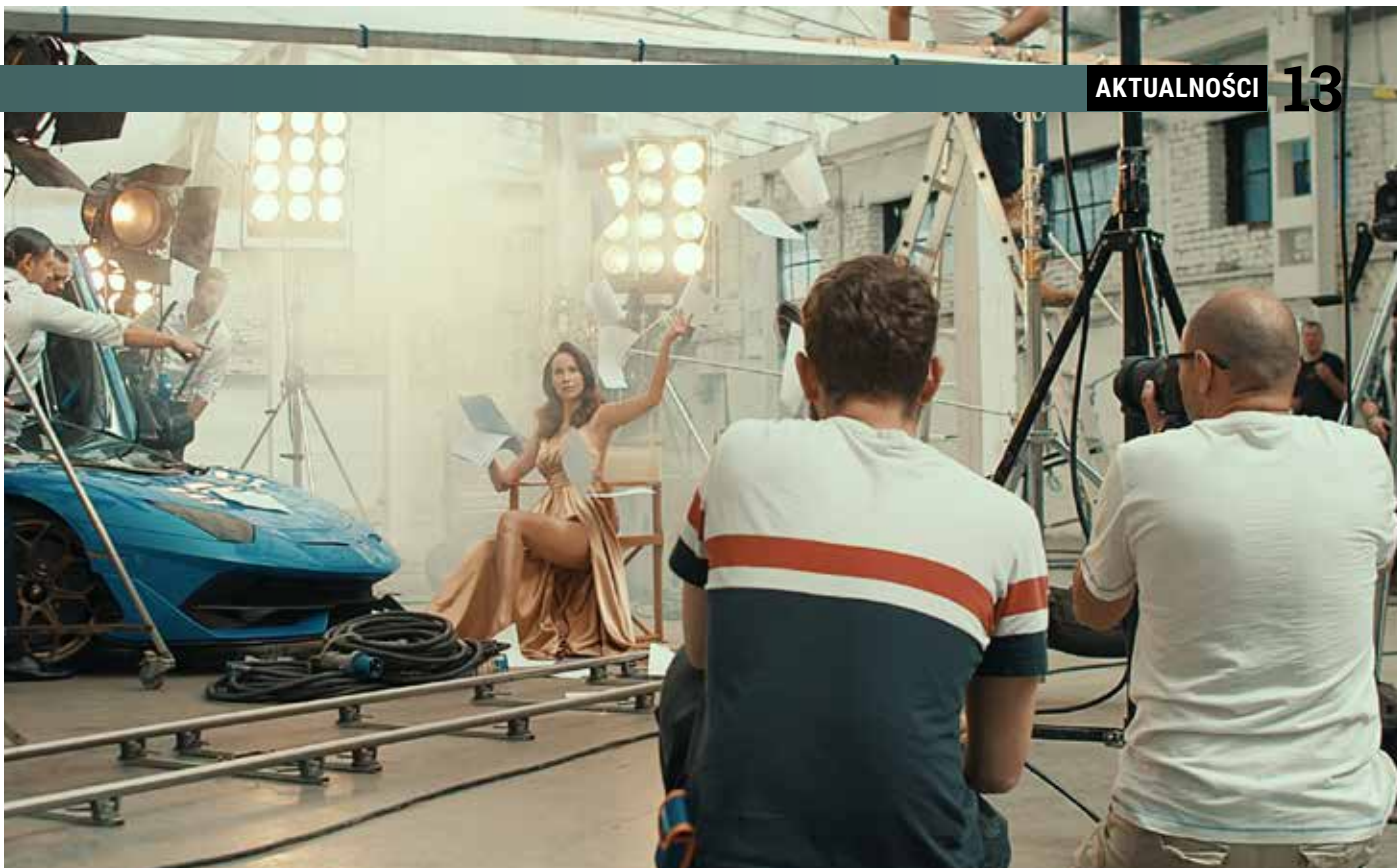
Myszę, że było warto i nasi odbiorcy docenią sztukę oraz profesjonalizm w przygotowaniu tej kultowej publikacji, z której słynie marka Inter Cars. O zaufaniu świadczy także fakt, że na podstawie zamówień dościgamy nakładu bliskiego **50 000 egzemplarzy**, co jest swoistym rekordem w branży – mówi Małgorzata Koźbiał, Zastępca Dyrektora ds. Projektowania Graficznego i Reklamy Międzynarodowej.

Motywy przewodnim kalendarza Inter Cars na rok 2023 są zdjęcia przedstawiające plan filmowy w miejskiej scenarii. Można na nich podziwiać zarówno piękne kobiety stylizowane na gwiazdy kina, ucharakteryzowane w sposób subtelny i elegancki, jak również klasyczne oraz nowoczesne samochody.

Kalendarz nie mógłby powstać, gdyby nie wsparcie partnerów. **W tym roku są to firmy: ATE, ZF Aftermarket, Bosch, Continental, Delphi Technologies, MANN FILTER, febi Bilstein, Meyle, Schaeffler, Castrol, Varta oraz Mahle.**



MOVIE STARS
Edition Inter Cars
2023



Kalendarze motoryzacyjne to publikacje, na które każdy warsztat czeka z niecierpliwością.

Twórcą i autorem koncepcji kalendarza na rok 2023 jest ponownie Voyo Bąkiewicz. Artysta to ikona kobiecej fotografii. Bąkiewicz od lat publikuje swoje prace na okładkach magazynów i w kampaniach reklamowych. Pracował m.in. dla tytułów lifestylowych (Viva, Gala) oraz men's entertainment (Playboy, Maxim) oraz w kampaniach największych

produkcji telewizyjnych (m.in. Dancing With The Stars).

- Cieszę się, że w tym roku projekt odnalazł ponownie swoją spektakularną formę w nowej odsłonie – połączenia piękna kobiet i motoryzacji. Fascynujące i pełne różnych emocji role aktorskie ujęte w scenach z planów filmowych, gdzie bohaterkami są charyzmatyczne postaci w ikonicznych stylizacjach, otoczone ekipą prawdziwych filmowców, którzy wynoszą na piedestał

będącą w centrum gwiazdę. Wielkie podziękowanie dla aktorek, aktorów i całej wspaniałej ekipie zaangażowanej w powstanie tego łamiącego stereotypy projektu. – mówi autor kalendarza, Voyo Bąkiewicz.



**ZOBACZ JAK POWSTAWAŁY
ZDJĘCIA DO KALENDARZA
INTER CARS 2023**



AFTERMARKET
LUBROCK OILS SACHS 77WV WABCO



Delphi
Technologies



SCHAEFFLER





SZKOLENIA INTER TRUCK CO WARTO WIEDZIEĆ?

SZKOLENIA OFEROWANE PRZEZ INTER CARS TO JEDNA Z NAJLEPSZYCH FORM PODNOSZENIA KWALIFIKACJI. NAJWIĘKSZĄ CZĘŚĆ Z NICH STANOWIĄ SZKOLENIA TECHNICZNE, W TYM MIĘDZY INNYMI PRODUKTOWE. TO PRAKTYCZNA WIEDZA, KTÓRĄ KAŻDY WARSZTAT MOŻE PRZEKUĆ W KONKRETNE KORZYŚCI. ABY SPRAWDZIĆ, JAKIE MOŻLIWOŚCI OTWIERA PRZED MECHANIKAMI I NIEZALEŻNYMI SERWISAMI DZIAŁ SZKOLEŃ, PRZEPROWADZILIŚMY ROZMOWĘ Z SEBASTIANEM BABEREM, MENADŻEREM DS. SZKOLEŃ GRUPY INTER CARS.

Artur Kuśmierzak: Gdzie warsztaty zainteresowane szkoleniem swoich mechaników mogą znaleźć aktualną listę szkoleń?

Sebastian Baber: Kompletny zakres tematów znajduje się na stronie www.intercars.com.pl/szkolenia. Właśnie w tym miejscu regularnie aktualizujemy bazę dostępnych szkoleń. Dzięki temu, że pracujemy na kalendarzu co najmniej półrocznym, warsztaty mogą wybrać najbardziej dogodny dla siebie termin.

AK: Czy szkolenia są płatne?

SB: W naszej ofercie dostępne są zarówno szkolenia bezpłatne, jak i płatne. Dzięki temu jesteśmy w stanie pomóc w zdobywaniu wiedzy przez warsztaty z różnymi budżetami. Z bezpłatnych szkoleń mogą skorzystać też mechanicy, którzy dopiero rozpoczynają z nami współpracę i chcą zobaczyć, jak wyglądają takie szkolenia.

AK: Czy szkolenia odbywają się stacjonarnie czy online?

SB: Wychodząc naprzeciw oczekiwaniom warsztatów, w naszej ofercie są zarówno szkolenia stacjonarne, jak i te organizo-

wane online. Co więcej, nawet jeśli uczestnik zadeklarował chęć udziału w takim szkoleniu, a nie może uczestniczyć w nim podczas jego trwania, szkolenie jest nagrywane i mechanik może je odtworzyć po jego zakończeniu. Trzeba pamiętać jednak o tym, że uczestnictwo w trakcie trwania transmisji na żywo umożliwia zadawanie pytań trenerowi na bieżąco za pomocą chatu.

AK: Czego dotyczą szkolenia? Jaką wiedzę można dzięki nim zdobyć?

SB: Oferowane przez Inter Cars szkolenia dotyczą głównie kwestii technicznych. Szkolimy mechaników z obsługi skomplikowanych, nowoczesnych urządzeń do obsługi serwisowej samochodów. Dzięki naszym szkoleniom, mechanicy uczą się, jak naprawiać, kalibrować i serwisować podzespoły w najnowszych mode-



lach aut. Organizujemy również szkolenia z obsługi samochodów hybrydowych i elektrycznych. Cały czas podążamy za najnowszymi trendami w motoryzacji.

AK: Jak Inter Cars układa grafik szkoleń? Czy są one dostosowywane do potrzeb warsztatów?

SB: Przygotowując plany szkoleń, konsultujemy się z filiami oraz warsztatami. Kontaktujemy się również z dostawcami urządzeń diagnostycznych i narzędzi. Organizując szkolenia, bierzemy pod uwagę sugestie warsztatów i ich potrzeby. Obecnie nasze bogate zaplecze pozwala nam zorganizować szkolenia na każdy temat związany z obsługą, diagnostyką oraz serwisowaniem pojazdów. Nasze możliwości organizacyjne są praktycznie nieograniczone.

AK: Jakie korzyści dla warsztatu daje udział mechaników w takich szkoleniach?

SB: Przede wszystkim rozwija mechaników, którzy dzięki szkoleniom zdobywają umiejętności naprawiania oraz serwisowania coraz nowszych i bardziej skomplikowanych samochodów. Nowe umiejętności pracowników to także nowi klienci oraz większa konkurencyjność warsztatu na rynku. Wykwalifikowana kadra pracowników buduje również wizerunek specjalistów w oczach klientów i zwiększa ich zaufanie. Poprawia także lojalność. Naprawa bardziej skomplikowanych usterek to także większe dochody dla serwisu.

AK: Jakie inne usługi z zakresu poszerzania wiedzy ma w swojej ofercie Inter Cars?



Oferujemy również szkolenia reklamacyjne, na których uczymy prawidłowego montażu części oraz obsługi urządzeń diagnostycznych i narzędzi – zgodnie z zaleceniami producenta. Pomaga to przyspieszyć proces naprawy i uniknąć konieczności wielu zwrotów.

AK: Co jeszcze warsztaty powinny wiedzieć na temat szkoleń w Inter Cars?

SB: Na pewno warto pochwalić się naszym nowym Centrum Szkoleń w Czosnowie. Mamy tam wszystko to, co jest niezbędne do przeprowadzenia szkoleń z zakresu obsługi serwisowej i diagnostyki samochodów osobowych. Mogę z dumą stwierdzić, że to jedno z najlepiej wyposażonych warsztatowo miejsc w Polsce. Ogromną zaletą naszego centrum jest również to, że warsztat przed podjęciem decyzji o zakupie urządzenia diagnostycznego lub narzędzi, może wcześniej zapoznać się z nimi u nas i ocenić funkcjonalność każdego z nich. Zapewniamy kompleksowe doradztwo

przy doborze wyposażenia warsztatowego. Dzięki temu, warsztat może w pełni świadomie podjąć decyzję o zakupie konkretnego sprzętu, który będzie dobrze wykorzystany w pracy i przyniesie wymierne korzyści zarówno warsztatowi, jak i jego klientom.

Oprócz Centrum Szkoleniowego w Czosnowie jednym z flagowych przedsięwzięć Inter Cars jest Show Car.

To samochód ciężarowy z naczepą, w której zorganizowana została interaktywna, mobilna sala szkoleniowa. Dzięki temu pojazd odwiedza wszystkie polskie filie Inter Cars, techniczne szkoły zrzeszone w Programie „Młode Kadry” i jest bliżej mechaników, którzy nie muszą jechać na drugi koniec Polski, aby wziąć udział w szkoleniu.

AK: Dziękuję za obszerną dawkę ciekawych i jednocześnie praktycznych informacji.

SB: Dziękuję.





ELRING WSPÓLNIE Z INTER CARS SZKOŁĄ MŁODYCH MECHANIKÓW

INTER CARS WSPÓLNIE Z FIRMĄ ELRING PRZEPROWADZIŁ CYKL SZKOLEŃ DLA UCZNIÓW SZKOŁ ZAANGAŻOWANYCH W PROGRAM „MŁODE KADRY”. CZEGO DOTYCZYŁY SZKOLENIA I DLACZEGO SĄ ONE TAK WAŻNE?

Kształcenie młodych mechaników i promowanie zawodu mechanika to jedno z głównych celów, które przyświecają programowi „Młode Kadry”, stworzonemu przez Inter Cars we współpracy z producentami części. Działania realizowane są na różnych płaszczyznach, jednak ich wspólnym mianownikiem jest pomoc młodzieży w odnalezieniu się na rynku pracy.

Jednym z przykładów takich inicjatyw jest akcja Inter Cars zorganizowana wspólnie z firmą Elring – cykl szkoleń dla uczniów szkół współpracujących w ramach programu „Młode Kadry”.

Specjalnie dla nich przedstawiciele niemieckiej firmy zorganizowali szkolenie pod nazwą „Silniki w nowoczesnych pojazdach samochodowych”, które zostało podzielone na dwie części – pierwszą, teoretyczną zawierającą ogólne informacje o firmie i uszczelnieniu silnika oraz drugą, praktyczną przy silniku na samochodzie szkoleniowym.

- *Chcemy dać młodym ludziom możliwość poznania nowoczesnych silników, które montowane są we współczesnych samochodach. Dzięki naszemu wsparciu pokazujemy, jak wygląda serwis, jakie narzędzia są potrzebne do jego wykonania oraz jakie procedury należy zacho-*

wać, aby zostało to wykonane zgodnie ze sztuką. Wierzymy, że da im to energię i motywację do zgłębiania kolejnych zagadnień, co w przyszłości przełoży się na ich pracę w dorosłym życiu – mówi Korneliusz Kąkol, Sales Manager IAM Poland w firmie Elring.

- Jesteśmy bardzo wdzięczni firmie Elring za zaangażowanie się w edukację młodych mechaników. Należy podkreślić, że nie są to jednorazowe działania, Elring od samego początku wspiera nas w programie i aktywnie angażuje się w konkurs Young Car Mechanic, zarówno w Polsce, jak i na arenie międzynaro-

dowej. Ich wiedza i doświadczenie są dla nas bezcenne – dodaje Marek Skałbani, Kierownik Działu Szkoleń Technicznych w Inter Cars SA.

„Młode Kadry” to program stworzony przez Inter Cars SA, polegający na współpracy ze szkołami m.in. poprzez wyposażenie placówek w nowoczesny sprzęt do naprawy i diagnostyki usterek w samochodach. Dostarcza także wiedzę niezbędną do kształcenia przyszłej kadry. Jest również „zawodową trampoliną”, która młodym ludziom ma ułatwić startu w życiu zawodowym. Program wspiera olimpiady wiedzy oraz praktyki i staże dla najlepszych uczniów.

Dowiedz się więcej o programie Młode Kadry na stronie internetowej:

www.mlodekadry.intercars.com.pl





STAJNIA ROWEROWA INTER CARS TEAM PODSUMOWANIE SEZONU 2022

OSTATNI ROK UPŁYNAŁ POD ZNAKIEM ROZWOJU I SUKCESÓW MŁODYCH PASJONATÓW KOLARSTWA ZE STAJNI ROWEROWEJ INTER CARS. AMBITNI ZAWODNICY ŁĄCZNIE WZIĘLI UDZIAŁ W PONAD 120 ZAWODACH, W TYM OSIEMNASTOKROTNIE W MISTRZOSTWACH POLSKI I AŻ TRZYDZIESTOKROTNIE W PUCHARZE POLSKI. MŁODZIEŻ W WIEKU OD 12 DO 22 LAT DZIELNIE WALCZYŁA NA KAŻDYM ETAPIE SWOJEJ KOLARSKIEJ PRZYGODY.

Pod skrzydłami **Stajni Rowerowej Inter Cars Team** trenuje łącznie 25 zawodników w pięciu kategoriach wiekowych. W tym roku dołączyło 4 chłopców z terenów wojennych Ukrainy. Dzięki dofinansowaniu Inter Cars i indywidualnych darczyńców klub zapewnił im pobyt i opiekę. Zawodnicy z Ukrainy przebywali w Polsce przez cały sezon startowy, uczestniczyli w szkoleniu, zgrupowaniach i wyścigach.

Inter Cars wspiera Stajnię Rowerową od początku jej istnienia, **czyli już 6 lat!**

NAJWIĘKSZE SUKCESY ZAWODNIKÓW

Najmocniejszą grupą Stajni rowerowej są obecnie Juniorzy i Juniorzy Młodszy.

Dla tej drużyny najcięższym z możliwych wyścigów są Górskie Mistrzostwa

Polski na szosie. W tym roku nasz klub wygrał tam swój pierwszy medal. Było to trzecie miejsce zdobyte przez Pawła Wróblewskiego. Jest to spektakularny wynik, gdyż w zawodach brało udział łącznie sto osób. Kolejnym sukcesem tej grupy są zdobyte drugie, trzecie, czwarte, piąte oraz szóste miejsca w Pucharze Polski – najważniejszej imprezie sportowej młodych kolarzy. Po całym cyklu zawodów, w nieoficjalnej klasyfikacji klubów, zajęliśmy drugie miejsce na 21 sklasyfikowanych grup rowerowych i jako jedyni mieliśmy trzech zawodników w pierwszej dwudziestce indywidualnej klasyfikacji po całym cyklu. Juniorzy wygrali również Mistrzostwa Mazowsza i Warszawską Olimpiadę Młodzieży. Cieszymy się również z ich lokalnych osiągnięć.

Drugą Grupą, która odniosła w tym roku duży sukces, są Młodzicy.

Tworzą oni zgrany team. Można śmiało powiedzieć, że świetnie rozumieją się jako grupa i dzięki temu uzyskują spektakularne wyniki. Chłopcy wzięli udział w Mistrzostwach Polski w parach i przywieźli stamtąd brązowy medal. W wojewódzkich Mistrzostwach Młodzików zajęli natomiast pierwsze i drugie miejsce w wyścigach solowych, pierwsze miejsce w kategorii „pary” oraz pierwsze miejsce na torze drużynowym.

Kolejną kategorią zawodników w Stajni Rowerowej są Orlicy, czyli najstarsza grupa wiekowa, obejmująca młodzież

od 19 do 22 lat. Pod skrzydłami naszego klubu obecnie znajduje się jeden **Orlik** – Kuba Nowomiejski. Zawodnik ten w całym cyklu kilkunastu wyścigów ŻTC w bardzo silnej i szerokiej konkurencji zajął drugie miejsce.

Najmłodszą grupą wiekową naszego klubu są Żacy, którzy głównie startowali w zawodach MTB

– takie przygotowania są dla nich wskazane w ramach szkolenia. Trzeba pamiętać, że to etap zabawy i liczy się sam udział i zdobyte doświadczenie, ale i tu mamy mały sukces, w całej edycji Antek Komór zajął szóste miejsce.

Gratulujemy licznych sukcesów i cieszymy się, że możemy wspierać młodych pasjonatów kolarstwa, którzy przez sport i zabawę uczą się wytrwałości i odpowiedzialności, wkładając dużo serca w swoją pasję.



INNOWATOR 2022 DLA INTER CARS E-CATALOG

26 WRZEŚNIA TYGODNIK „WPROST” PO RAZ 12. PRZYNAŁ INNOWATORY, NAGRODY DLA FIRM WYRÓŻNIĄCYCH SIĘ NA POLU INNOWACJI. WŚRÓD UHONOROWANYCH ZNALAZŁ SIĘ INTER CARS.

Nagroda Innowatory istnieje od 2011 roku, a od 2014 roku wyróżnienie to jest przyznawane na podstawie autonomicznego badania Innovation Research, które weryfikuje nakłady przeznaczane przez zgłoszone firmy na badania i rozwój oraz inwestycje w innowacje. W 2022 roku Innowatory przyznano w 14 kategoriach. Inter Cars był jedynym laureatem w obszarze Motoryzacja.

Jako Innowator 2022 Inter Cars znalazł się wśród najważniejszych i największych spółek działających w Polsce, zarówno międzynarodowych firm, jak i polskich oddziałów innowacyjnych światowych koncernów.

Statuetkę i dyplom podczas uroczystej gali odebrał Prezes Zarządu Inter Cars, Maciej Oleksowicz. Dziękując za jej przyznanie, zaznaczył, że to wielkie wyróżnienie przede wszystkim dla pracowników Spółki oraz podkreślił znaczenie innowacyjnych firm w rozwoju gospodarczym kraju.

– Wierzę, że to przedsiębiorcy są lokomotywą gospodarki i grupą społeczną, która jest najbardziej innowacyjna, dlatego dajmy im działać. Za wszystkich przedsiębiorców i za innowacyjność – powiedział Maciej Oleksowicz – Wierzę, że aby powstała innowacja należy stworzyć odpowiednie warunki i takie właśnie warunki staram się tworzyć

dla osób pracujących w Inter Cars. Tworzymy otoczenie, w którym każdy może wyrażać swoją opinię, jest słuchany i ma dostęp do informacji.

MECHANIKA SAMOCHODOWA A INNOWACJE ONLINE

Projekt, za który uhonorowano firmę to Inter Cars e-Catalog, czyli multiplatformowe narzędzie wspierające codzienną pracę serwisu motoryzacyjnego. Jego najważniejszą funkcją jest możliwość doboru i zamawiania części.

Inter Cars e-Catalog pozwala także mechanikom i właścicielom serwisów sprawdzić, kiedy dokładnie może pojawić się w zamówieniu. Ponadto użytkownicy narzędzia mogą je wykorzystać do prowadzenia historii napraw obsługiwanych przez siebie pojazdów. Co więcej, Inter Cars e-Catalog łączy ze sobą wszystkie usługi oferowane warsztatom przez dystrybutora w jednym miejscu.

Przygotowanie wygodnego w użyciu i sprawnego narzędzia, które spełniałoby wszystkie wymienione funkcje było wymagającym zadaniem. W ofercie Inter Cars znajduje się 8,5 miliona części zamiennych, akcesoriów oraz elementów wyposażenia warsztatu. Oprogramowanie udostępnione klientom musi zaś na bieżąco integrować dane o ofercie dla

20 rynków w Europie, dostępności części z kilkuset filii firmy oraz kilkunastu głównych magazynów na kontynencie. Obecnie z Inter Cars e-Catalog korzysta wielu klientów w Polsce, a docelowo ma on być narzędziem dla wszystkich klientów Inter Cars.

– Nagrodę dedykuję wszystkim warsztatom samochodowym, dla których stworzyliśmy Inter Cars e-Catalog oraz innym niezależnym przedsiębiorcom, którzy są głównymi innowatorami naszej gospodarki. Dziękuję również ludziom, którzy ponad 30 lat temu stworzyli w Polsce warunki dla powstania wolnego rynku i przedsiębiorczości. Wówczas mój ojciec wspólnie z dwoma współnikami założyli Inter Cars. Pamiętajmy o tych czasach i pielęgnujmy przedsiębiorczość, niezależność oraz wolność – dodał Maciej Oleksowicz.

INTER CARS PONOWNIE DOCENIONY

Inter Cars to lider rynku dystrybucji części w Polsce i Europie Środkowo-Wschodniej. Jest doceniany przez branżę i media biznesowe, a Innowatory to kolejne wyróżnienie, jakim spółka została uhonorowana w tym roku. W obszarze innowacji IT został jej przyznany wiosną tytuł „Best in Cloud 2021”, jednocześnie firma znalazła się w pierwszej dziesiątce rankingu „Najlepszych pracodawców w Polsce” oraz w gronie najlepiej zarządzanych spółek według agencji Deloitte. Sam Maciej Oleksowicz został natomiast jednym z najwyższej ocenianych prezesów spółek notowanych na GPW w rankingu ICAN Management Review.

TELEPORADA
POŁĄCZ SIĘ Z MAGAZYNEM

+48 665 551 457

JAK SPRAWDZIĆ WYMIARY PRODUKTU Z MAGAZYNU?

INTER CARS UDOSTĘPNIŁA NOWĄ DROGĘ KONTAKTU W ZWIĄZKU Z PYTANAMI O PARAMETRY DOSTĘPNYCH PRODUKTÓW.

Od początku września klienci Inter Cars oraz sprzedawcy firmy mogą telefonicznie zweryfikować cechy produktu dostępnego w Europejskim Centrum Logistyki i Rozwoju ILS w Zakroczymiu, co do których mają wątpliwości. Aby uzyskać pożądaną informację, wystarczy zadzwonić pod numer **+48 665 551 457**.

Numer telefonu jest dedykowany wyłącznie sytuacjom, w których mechanik chce zweryfikować wygląd danego produktu, jego podstawowe wymiary lub cechy charakterystyczne. Dzięki temu może on potwierdzić, że zamawia właściwą część. Telefon nie jest infolinią, która może pomóc w doborze właściwej części.

ZASADY KORZYSTANIA Z TEJ FORMY KONTAKTU:

- telefon jest czynny od godz. 8.00 do 18.00 (od poniedziałku do piątku),
- dzwoniąc, należy mieć przygotowany konkretny indeks produktu,
- dany indeks musi być dostępny w lokalizacji Zakroczym – HZA (można to sprawdzić w Inter Cars e-Catalog),
- czas odpowiedzi jest uzależniony od liczby zapytań i odległości, jaką musi przebyć pracownik do odpowiedniego produktu w magazynie.

Telefon pozwala na skontaktowanie się bezpośrednio z magazynierem pracującym w Zakroczymiu. Dla wygody klientów połączenie może mieć formę tradycyjnej rozmowy telefonicznej lub kontaktu przez WhatsApp (aplikacja ta umożliwia prowadzenie video chatu oraz przesyłanie zdjęć). Dzięki tym cechom naszej nowej usługi wymiana informacji o poszukiwanych parametrach będzie bardzo sprawna i wygodna.

Dowiedz się więcej na stronie:

www.ilslogistics.eu

EKOLOGICZNE ROZWIĄZANIA NA RYNKU AFTERMARKET

INTER CARS PRZYWIĄZUJE DUŻĄ WAGĘ DO KWESTII ZWIĄZANYCH Z OCHRONĄ ŚRODOWISKA. DZIAŁANIA W TYM OBSZARZE SPÓŁKA PRZEDSTAWIŁA PODCZAS KONFERENCJI „RECYKLING POJAZDÓW WYCOFANYCH Z EKSPLOATACJI – WSPÓLNA SPRAWA”.

Świadomość wpływu człowieka na środowisko i zmiany klimatyczne jest coraz większa. W związku z tym z roku na rok coraz więcej ludzi i firm decyduje się podejmować kroki, które mają na celu ograniczyć negatywny wpływ. Nie zawsze oznacza to całkowitą rezygnację z wybranych działań czy użytkowania konkretnych produktów.

Obecnie nie sposób wyobrazić sobie funkcjonowanie człowieka całkowicie bez użycia samochodów. Dlatego w przypadku motoryzacji wysiłki firm z branży skierowane są w stronę możliwie efektywnego wykorzystania zasobów oraz ograniczenia emisji zanieczyszczeń. Inter Cars podejmuje takie działania oraz wspiera wysiłki innych organizacji. Jednym z ważnych mechanizmów, jakie funkcjonują we wspomnianych celach, jest recykling pojazdów używanych.

RECYKLING POJAZDÓW – SZANSE I WYZWANIA

6 października odbyła się konferencja „Recykling pojazdów wycofanych z eksploatacji – wspólna sprawa”. Zorganizowało ją Forum Recyklingu Samochodów (FORS), czyli ogólnopolskie stowarzyszenie firm, działających w tym sektorze.

W wydarzeniu wzięło udział kilkunastu prelegentów oraz ponad 150 przedsiębiorców z całej Polski.

Wystąpienia prelegentów poruszały kompleksowo zagadnienia istotne dla branży, wskazywały dobre praktyki i przeciwności, m.in. w otoczeniu prawnym, z jakimi mierzą się stacje demontażu pojazdów. Podczas konferencji podkreślano problem szarej strefy (która stanowi w Polsce ok. 80% rynku stacji demontażu), a także analizowano rozwiązania stosowane za granicą, które mogłyby wesprzeć rozwój legalnego, oficjalnego rynku recyklingu pojazdów w Polsce.

INTER CARS WSPIERA DŁUGIE ŻYCIE CZĘŚCI

Jednym z prelegentów na konferencji była Iwona Wujko, menadżer odpowiedzialna za rozwój nowego projektu w Inter Cars SA. Opowiedziała ona o nowej funkcjonalności **Inter Cars e-Catalog**, wychodzącej naprzeciw potrzebom rynku demontażu, mechaników i środowiska, czyli o usłudze **Inter Cars Marketplace**.

Marketplace to rozwiązanie umożliwiające zweryfikowanym partnerom Inter

Cars oferowanie poprzez Inter Cars e-Catalog używanych części zamiennych oraz towarów i akcesoriów przydatnych w codziennej pracy warsztatu. Dzięki katalogowi zakupić je będą mogli klienci Inter Cars na wszystkich europejskich rynkach, na których funkcjonuje spółka. – *Szanujemy i doceniamy pracę, jaką wykonują legalne stacje demontażu,*



mierzące się z rozbudowaną szarą strefą. Uruchamiając usługę Marketplace chcemy przyczynić się do profesjonalizowania tego obszaru rynku. Naszym celem jest pomoc podmiotom udostępniającym części używane podnieść standard obsługi klienta, poprawić jakość danych, która to przyczyni się do zwiększenia sprzedaży oraz przedstawić alternatywy klientom, dla których zakup nowej części będzie w danym przypadku nieopłacalny – wyjaśnia Iwona Wujko.

REGENERACJA OGRANICZA KOSZTY DLA ŚRODOWISKA I WARSZTATU

Klienci Inter Cars, obok oferty części w pełni nowych oraz nowej możliwości zakupu części używanych, mogą skorzystać także z asortymentu regenerowanego. Przykładem producenta oferującego części regenerowane jest Lauber, specjalizujący się w alternatorach, rozrusznikach i maglownicach.

– Regenerowanie części są w pełni bezpieczne i jakością dorównują częściom nowym. Jednocześnie wymagają one wykorzystania znacznie mniejszej ilości zasobów – zarówno jeśli chodzi o materiały, jak i zużyta energię. Obecnie mechanicy, którzy kupią w Lauberze produkt regenerowany mogą jednocześnie sprzedać zużytą część, którą właśnie wymieniają. Zostanie ona zregenerowana z korzyścią dla kolejnego klienta oraz środowiska a on zmniejszy tym samym poniesiony przez siebie koszt – tłumaczy Grzegorz Nowaczyk, Kierownik ds. Sprzedaży Lauber.

UTYLIZACJA ODPADÓW WARSZTATOWYCH W ZGODZIE Z PRZEPISAMI

Serwisowanie samochodów i motocykli wiąże się z wytwarzaniem szeregu odpadów, a wiele rodzajów zużytych części nie nadaje się do regeneracji. Jedyną drogą, aby je właściwie zagospodarować, jest zgodna z przepisami utylizacja, w tym recykling. Podczas



konferencji „Recykling pojazdów wycofanych z eksploatacji – wspólna sprawa” kompleksowe narzędzie w tym obszarze przedstawił Adrian Siemiński, Manager Bio Service w Polsce.

– **Bio Service** to narzędzia do kompleksowej obsługi gospodarki odpadami w warsztacie. To platforma online, która pozwala na zlecenie odbioru odpadów niebezpiecznych, w tym oleju silnikowego, oraz innych niż niebezpieczne, a także na zamawianie usług z obszaru administracji tym obszarem w firmie. Chodź tutaj przede wszystkim o prowa-

dzenie ewidencji BDO oraz przygotowanie różnych, wymaganych przepisami sprawozdań i raportów rocznych. Kwestie te są ściśle regulowane, a łamanie przepisów grozi wysokimi karami. Bio Service to droga do pewnego, legalnego a jednocześnie odpowiedzialnego ekologicznie działania firmy – wyjaśniał Adrian Siemiński.

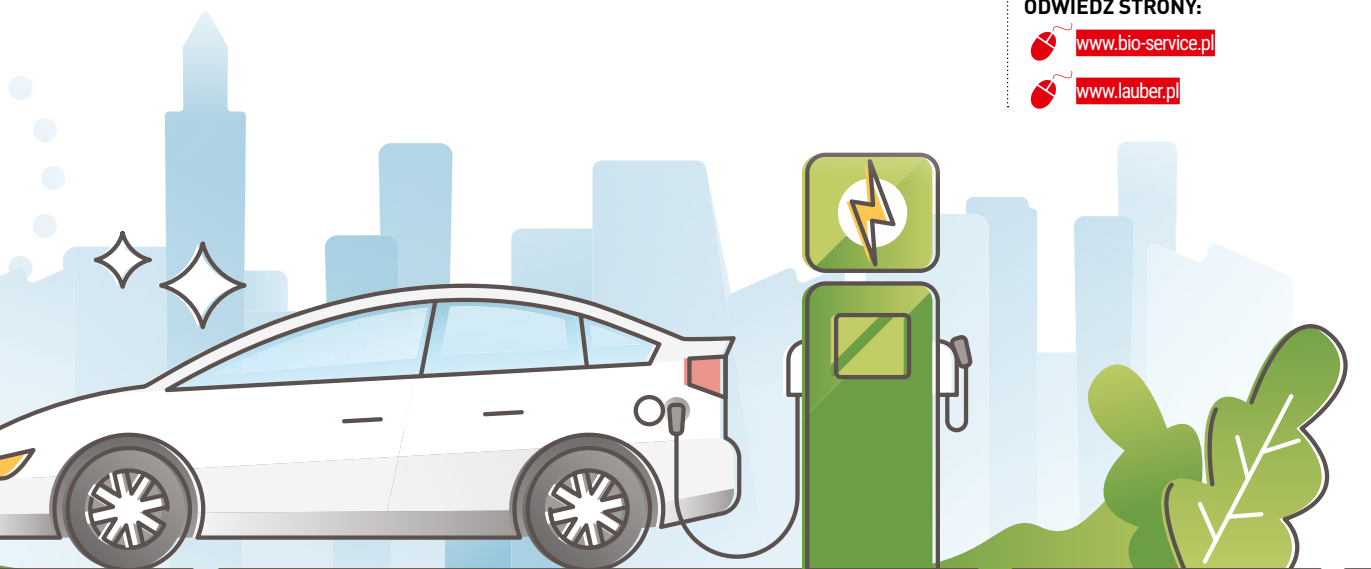
RAZEM TWORZYMY, WSPIERAMY DOSTARCZAMY

Inter Cars to spółka, dla której odpowiedzialność społeczna biznesu jest istotnym elementem codziennego funkcjonowania. To spółka utrzymująca najwyższe standardy zrównoważonego rozwoju. Dowodem na to jest nie tylko sposób działania w biznesie, ale także podejmowane inicjatywy społeczne, m.in. w ramach **Fundacji Inter Cars**.

SPRAWDŹ, GDZIE SZUKAĆ INFORMACJI O EKOLOGICZNYCH ROZWIĄZANIACH. ODWIEDŹ STRONY:

www.bio-service.pl

www.lauber.pl



ATRAKCYJNE WARUNKI SKUPU W BIO SERVICE

BIO SERVICE OFERUJE KONKURENCYJNĄ CENĘ SKUPU ZUŻYTYCH AKUMULATORÓW. ZLECENIE ODBIORU MOŻNA WYPEŁNIĆ ONLINE, A TRANSPORT ZŁOMU AKUMULATOROWEGO ODBĘDZIE SIĘ BEZPOŚREDNIO Z WARSZTATU.

BEZPIECZNY TRANSPORT, KONKURENCYJNE CENY SKUPU

Skup złomu akumulatorowego w Bio Service to wygodny sposób na usunięcie ze swojego warsztatu starych urządzeń. Wystarczy zarejestrować się na stronie www.bio-service.pl, podpisać umowę z operatorem przypisanym do konkretnego regionu i wypełnić zgłoszenie w prostym i intuicyjnym dla użytkownika systemie. Serwis nie musi przejmować się własnym transportem – akumulatory zostaną od niego odebrane w wyznaczonym terminie. Warunkiem jest osiągnięcie minimum logistycznego, które wynosi 200 kg.

Atutem takiego rozwiązania jest to, że korzystając z niego jesteśmy pewni, że firma, której przekazemy akumulatory ma wszelkie uprawnienia potrzebne do ich przechowywania, gromadzenia i utylizacji. Jest to szczególnie ważne, ponieważ akumulatory należą do odpadów niebezpiecznych

i niewłaściwe obchodzenie się z nimi jest surowo karane. Nie wolno ich wyrzucać razem ze zwykłymi odpadami komunalnymi, a przechowywać należy w taki sposób, aby zapobiec przedostaniu się zawartych w nim szkodliwych substancji do środowiska.

Warto wspomnieć, że Bio Service to nie tylko platforma do skupu zużytych akumulatorów samochodowych, ale także kompleksowe narzędzie do zarządzania gospodarką odpadami w warsztacie. Za jej pomocą można zlecić także odbiór oleju, filtrów oleju, opon oraz innych odpadów warsztatowych. Ponadto w jej ofercie znajdują się usługi doradcze, w ramach których specjaliści Bio Service mogą przygotować dla warsztatu raporty środowiskowe oraz inne wymagane przepisami dokumenty. Powierzyć można im nawet kompleksową, całoroczną obsługę ewidencji BDO w firmie. Korzystanie z samej platformy nie wymaga opłat abonamentowych. Jedyнным kosztem są opłaty za poszczególne, indywidualnie wybrane usługi.

ODZYSK I RECYKLING ZUŻYTYCH AKUMULATORÓW

Akumulator kwasowo - ołowiowy to wciąż najpopularniejszy rodzaj akumulatorów. Składa się przede wszystkim, jak sama nazwa wskazuje, z ołowiu i jego związków oraz kwasu siarkowego. Są to związki chemiczne, które mogą skazić środowisko, jednak profesjonalnie przeprowadzony proces recyklingu zapewnia odzyskanie niemal 100% masy urządzenia.

AKTUALNY CENNIK SKUPU AKUMULATORÓW

Obowiązujące stawki można sprawdzić w zakładce „Akumulatory” na stronie www.bio-service.pl.



DOWIEDZ SIĘ WIĘCEJ O UTYLIZACJI I RECYKLINGU OPADÓW – ZESKANUJ KOD QR I OBEJRZYJ ANIMOWANE FILMY EDUKACYJNE BIO SERVICE!



UTYLIZACJA I RECYKLING OPON

OBOWIĄZKI, NARZĘDZIA, MOŻLIWOŚCI



ZUŻYTE OPONY
NALEŻY ODDAĆ FIRMIE
PROFESJONALNIE
ZAJMUJĄCEJ SIĘ ICH
UTYLIZACJĄ. ODBIÓR
OPON MOŻNA W PROSTY
SPOSÓB ZLECIĆ ONLINE
PRZEZ PLATFORMĘ
BIO SERVICE.

730 000
kg opon

2 740 166

kg innych odpadów

przekazano do utylizacji i re-
cyklingu w ramach Bio Service
w 2020 i 2021 roku.

Wymiana opon na nowe, często wiąże się z koniecznością oddania do utylizacji starego, zużytego ogumienia. Realizacja tego obowiązku jest obwarowana przepisami, mającymi zapewnić ochronę środowiska naturalnego. Zakazane jest m.in. wyrzucanie opon razem ze zwykłymi odpadami komunalnymi, składowanie ich na dzikich wysypiskach śmieci oraz – oczywiście – ich spalanie.

ZLECENIE ONLINE, ODBIÓR Z WARSZTATU

Wielu właścicieli warsztatów i mechaników chciałoby poświęcić na zarządzanie gospodarką odpadami możliwie mało czasu i środków, a jednocześnie mieć pewność, że ich firmy działają zgodnie z przepisami i w sposób przyjazny środowisku. Odpowiedzią na taką potrzebę jest platforma Bio Service. To wygodne w użyciu narzędzie pozwalające na zlecenie online odbioru opon oraz innych odpadów warsztatowych, zarówno niebezpiecznych, jak i innych niż niebezpieczne. Aby zlecić odbiór opon, należy zalogować się na platformie i wypełnić zgłoszenie, wybierając ich ilość oraz odpowiedni kod odpadu (w przypadku opon to kod 16 01 03). Opony zostaną odebrane z warsztatu w przypadku spełnienia określonego minimum logistycznego.

WSPARCIE W FORMALNOŚCIACH I RAPORTOWANIU

Ważnym aspektem gospodarki odpadami jest ich skrupulatna ewidencja, a także coroczne

przygotowanie sprawozdania z działań w tym obszarze, składane do odpowiednich instytucji odpowiedzialnych za ochronę środowiska. Duże ułatwienie w tym obszarze

stanowią niektóre z dodatkowych korzyści, wynikających z prowadzenia gospodarki odpadami za pomocą Bio Service – wygodny dostęp do historii zleceń oraz integracja z systemem BDO, która umożliwi automatyczne wypełnianie Kart Przekazania Odpadu. Rozwiązaniem, które warto rozważyć jest także zlecenie przygotowania potrzebnych raportów specjalistom Bio Service. Co więcej, w ofercie Bio Service dostępna jest usługa kompleksowej obsługi ewidencji BDO i raportowania. Powierzając te zadania ekspertom, będziemy mogli więcej czasu poświęcić na realizację zleceń kierowców oraz rozwój biznesu.

ZGODNIE Z PRAWEM I EKOLOGICZNIE

Korzystanie z platformy Bio Service gwarantuje współpracę z firmami, które mają wszelkie potrzebne pozwolenia i decyzje dotyczące odbioru, transportu oraz utylizacji i recyklingu odpadów. W ten sposób użytkownicy Bio Service unikają nieumyślnego złamania przepisów przez przekazanie odpadów nieuprawnionym podmiotom.

Właściwa gospodarka odpadami to jed-

Cennik usług odbioru i utylizacji opon zależy w Bio Service nie od ich wagi, ale typu i liczby. Inna opłata obowiązuje dla opon samochodów osobowych, motocykli, do pojazdów ciężarowych czy maszyn rolniczych. Takie rozwiązanie jest klarowniejsze i korzystniejsze dla warsztatów niż obowiązująca często wycena według wagi ogumienia.



Zeskanuj kod i sprawdź zakres cenowy usługi!

nak nie tylko obowiązek prawny, ale także kwestia odpowiedzialności wobec naszego otoczenia, środowiska oraz naszych dzieci. Niektóre składniki opony mogą rozkładać się setki lat, stanowiąc przy tym zagrożenie dla środowiska naturalnego. Dlatego też tak ważna jest ich właściwa utylizacja. Korzystając z usług Bio Service, zakład wulkanizacyjny i warsztat samochodowy mają pewność, że postępują zgodnie z prawem i odpowiedzialnie wobec swojego otoczenia i środowiska.



WIDZIMY, ŻE PRZYSZŁOŚĆ TKWI W ROZWOJU

NIE MOŻNA STAĆ W MIEJSCU. TRZEBA MODERNIZOWAĆ FIRMĘ, SZKOLIĆ LUDZI, KUPOWAĆ NOWY SPRZĘT I SZUKAĆ KOLEJNYCH KANAŁÓW DOTARCIA DO KLIENTÓW. BRAK ROZWOJU JEST W TEJ CHWILI RÓWNOZNACZNY Z COFANIEM SIĘ. ZAPRASZAMY DO LEKTURY WYWIADU Z PRACOWNIKAMI Q-SERVICE TRUCK BESPOL, PANIĄ KATARZYŃĄ CZARNĄ – SPECJALISTKĄ DS. ROZLICZEŃ SERWISU I PANEM MARCINEM WOŹNIAKIEM – KIEROWNIKIEM SERWISU.

Ewa Peresada: Jakie były początki działalności Państwa firmy?

Marcin Woźniak: Nasza firma powstała w 2000 r. w wyniku restrukturyzacji Spółdzielni Usług Rolniczych i Mechanicznych w Łasinie. Swoją działalność rozpoczęliśmy z dniem 1 stycznia 2001 r. jako jedna ze spółek Grupy Beczkopol.

Katarzyna Czarna: Główna siedziba firmy mieści się przy drodze krajowej nr 16, na wylocie w stronę Olsztyna, przy ul. Młyńskiej 78 w Łasinie – mieście położonym nad Jeziorem Łasińskim. Jednak działalność prowadzona jest w oddalonym o 3 km w stronę Gardei, Starym Błonowie 42A. Firma położona jest w okolicy miast takich jak Grudziądz, Kwidzyn, Ława i Brodnica pomiędzy drogami krajowymi DK16 i DK55, co sprzyja pozyskiwaniu nowych klientów.

EP: U źródeł powstania serwisu leży więc produkcja opakowań blaszanych, a w jaki sposób doszło do uruchomienia warsztatu naprawiającego pojazdy ciężarowe?

MW: Fundamentem powstania serwisu naprawy pojazdów ciężarowych był pomysł założenia firmy obsługującej własną flotę, która dowozi beczki do zleciodawców. Właściwie ten moment możemy określić początkiem działalności warsztatowej. Serwis ruszył pełną parą w 2015 roku, gdy przenieśliśmy się do Starego Błonowa. Wtedy zaczęliśmy

świadczyc usługi dla klientów zewnętrznych. Niedługo później rozpoczęliśmy współpracę z firmą Inter Cars, a następnie w 2020 roku dołączyliśmy do sieci Q-Service Truck.

EP: Jak obecnie funkcjonuje i jak wyposażony jest serwis?

MW: Nasz serwis wyposażony jest w dziesięć stanowisk, w tym pięć z kanałami naprawczymi, jedno z podnośnikiem samochodowym o udźwigu do 3,2 t, serwis ogumienia, klimatyzacji oraz lakiernię z mieszalnikami PPG MaxMeyer. Posiadamy także tokarnię, prasę hydrauliczną oraz piaskarkę do felg ciężarowych firmy Sant-Tech, co jest naszym dodatkowym atutem. Nasi pracownicy posiadają certyfikaty uprawniające do obsługi urządzeń obsługi pojazdów oraz fachową wiedzę do realizacji napraw.

EP: Firma sprzedaje również części, paliwa oraz świadczy usługi transportowe...

MW: Zgadza się, jeśli chodzi o transport, to posiadane licencje oraz zezwolenia pozwalają nam na świadczenie usług transportu krajowego oraz międzynarodowego. Nasza flota

liczy obecnie około 100 nowoczesnych pojazdów ciężarowych.

KC: Początki tej gałęzi naszej działalności były podobne jak historia powstania serwisu. Najpierw był to głównie transport opakowań blaszanych do kontrahentów, szybko jednak okazało się, że nie warto, aby pojazdy wracały do bazy puste, więc podjęliśmy decyzję, że oprócz dostarczania blachy na produkcję, będziemy również świadczyli usługi na zewnątrz, zwłaszcza jeśli auto wraca z trasy zagranicznej.

EP: A jak było ze sklepem z częściami?

MW: Początkowo był to sklep sprzedający głównie części do maszyn rolniczych. Niedawno został przekształcony, a zakres asortymentu dostosowany bardziej do napraw pojazdów ciężarowych.

KC: Oferujemy też sprzedaż paliw płynnych i również w tym zakresie w pełni obsługujemy nasz własny tabor.

EP: Przejdźmy zatem do działalności serwisowej. W czym specjalizuje się

warsztat i jaki zakres usług wykonuje?

MW: Serwis zajmuje się naprawami bieżącymi oraz naprawami zespołów napędowych (silników, skrzyń biegów, mostów napędowych itp.). Można ogólnie

PHT
BESPOL®
Sp. z o.o.
Grupa Beczkopol



powiedzieć, że świadczymy kompleksową obsługę pojazdów dostawczych, ciężarowych, ciągników rolniczych oraz sporadycznie maszyn budowlanych.

EP: Jak wygląda okoliczna konkurencja? W czym upatrujecie swoje największe szanse na lokalnym rynku?

MW: Naszą przewagą stanowią pracownicy, którzy mają ogromne doświadczenie i pracują w Besspolu od lat. Próbowaliśmy również pozyskiwać nowych mechaników i elektryków, ale rynek pracy jest bardzo trudny. Możemy się jednak pochwalić, że skład naszej załogi jest w miarę stabilny.

KC: Nie boimy się inwestować w edukację, sprzęt i niezbędne wyposażenie warsztatu. Wysyłamy pracowników na szkolenia, jesteśmy na bieżąco z nowinkami technologicznymi.

EP: Czy lokalizacja serwisu pomaga w zdobywaniu nowych klientów?

MW: Jesteśmy na styku trzech województw i dwóch ważnych dróg, tj. nr 55 i 16. Dzięki temu łatwiej pozyskujemy nowych klientów. W większości mamy jednak tych stałych, liczną grupę stanowią również klienci flotowi.

EP: W jaki sposób zdobywacie nowych klientów?

KC: Dużym ułatwieniem jest Internet. Mam tu na myśli zarówno tak podstawowe narzędzia jak stronę internetową, ale również media społecznościowe oraz wizytówkę naszej firmy w Google. Bardzo pręźnie działamy w tym zakresie. Spora ilość zapytań i telefonów pochodzi z tego źródła. Naszym zadaniem jest, aby klient, który pierwszy raz nas odwiedzi, został tak obsłużony, żeby chciał do nas wrócić.

Odnosnie promocji naszej firmy, to jesteśmy otwarci na nowe kanały docierania do klientów. Ciekawostką jest chat, który dodaliśmy na naszej stronie internetowej. Jest to usługa, która już zdążyła zyskać spore zainteresowanie i uznanie klientów.

EP: Wracając do działalności serwisu – czy świadczycie Państwo usługę serwisu mobilnego?

MW: Oferujemy naprawy w trasie. W tej chwili ze względu na duże opóźnienia w produkcji aut czekamy na nowy samochód serwisowy. Został zamówiony ponad rok temu i mamy nadzieję, że wkrótce do nas dotrze. Będzie to auto wyposażone dosłownie we wszystko, co jest potrzebne do napraw na drodze.

EP: Czy częściej naprawiacie auta w trasie, czy staracie się ściągać je do serwisu?

MW: Najczęściej oferujemy naprawy w drodze, gdyż taką opcję chętniej wybierają również kierowcy i właściciele aut. Rzadko holujemy pojazd do serwisu. Nasz serwis mobilny jeździ również do napraw pojazdów z naszej floty, nawet zagranicę, np. do Niemiec. Tam zwykle auto holuje się do serwisu, co jest kosztowne. Bardziej kalkuluje się w takiej sytuacji wysłać nasz serwis, który na miejscu usunie usterkę.

EP: Czy współpraca z Inter Cars ułatwia prowadzenie biznesu?

MW: Jesteśmy zadowoleni ze współpracy z Inter Cars. Nawet jeśli brakuje niezbędnej części, to filia zawsze próbuje szybko zorganizować potrzebny towar. Mamy dostawy 3 razy dziennie. Czasami

mi dodatkowo sami jedziemy po odbiór. W tej branży czas to pieniądz.

EP: Jakie autoryzacje posiada serwis?

MW: Obecnie nie mamy innych poza Q-Service Truck, ale rozważamy różne opcje. Myślimy o autoryzacji Haldexa, rozmawialiśmy również z firmą Knorr-Bremse. Niedługo będziemy mieli odbiór nowej hali ze stanowiskami przejazdowymi i sądzimy, że to otworzy nam drogę do podpisania kolejnych umów autoryzacyjnych. Prowadzimy także rozmowy ze spółką Feber odnośnie serwisowania przyczep i naczip i jesteśmy już bardzo blisko podpisania umowy.

EP: Czy zdradzi nam Pan coś więcej odnośnie tej nowej inwestycji?

MW: Nowa hala jest już gotowa i połączona z obecną. Jest świetnie wyposażona w nowoczesny sprzęt (szarpaki, rolki itp.) dostarczony przez Inter Cars. Czekamy już tylko na odbiór. To dla naszego serwisu spora inwestycja, zwłaszcza ze względu na rosnące ceny materiałów budowlanych, ale szacujemy, że poniesione nakłady niedługo się zwrócą.

W nowym budynku mamy dwa stanowiska przejazdowe dołączone do obecnej hali. Oba mają 25 - metrowe kanały naprawcze, w tym jeden ze stanowiskiem rolkowym, zarówno dla pojazdów dostawczych, jak również ciężarowych. Mamy również szarpaki. Warsztat liczy 30 m długości, więc bez problemu zmieści się w nim półtorej długości zestawu. Stara hala została jednocześnie zmodernizowana poprzez jej wydłużenie.

Warto tu wspomnieć, że posiadamy sprzęt, który jest standardowo na wyposażeniu każdej stacji kontroli pojazdów, choć nie staramy się o uprawnienia SKP. Mamy wystarczająco dużo pracy i zleceń w samym tylko serwisie. Świadcząc usługi kompleksowe „od A do Z” nie narzekamy na brak klientów.



Przedsiębiorstwo
Handlowo-Transportowe
BESPOL Sp. z o.o.



Stare Błonowo 42A
86-320 Łasin

www.bespol.com/oferta/truck-service

Facebook: @BespolTruckService

tel. 56 466 48 38 w. 3

e-mail: warsztat@bespol.com

EP: Jak wielu pracowników zatrudnia firma?

KC: Łącznie około 200 osób. W samym warsztacie na stałe pracuje 10 osób oraz 4 osoby w biurze. Jesteśmy też właścicielami drugiego warsztatu, który naprawia wyłącznie nadwozia naszego taboru, tam zatrudnionych jest dodatkowo 6 pracowników i kierownik.

EP: Czy istnieją jakiś sprawdzony sposób, żeby uniknąć rotacji pracowników?

MW: U nas praktycznie nie ma rotacji w warsztacie, mamy stały skład załogi. Jeśli już mówimy o zmianach, to głównie o nowych pracownikach, którzy zasilają nasze szeregi. Oferujemy konkurencyjne zarobki i bardzo dobrą opiekę socjalną. Pomagamy również pracownikom przy dojazdach do naszej firmy, bo wiele osób dojeżdża do nas z Grudziądza.

KC: Dbamy o bezpieczeństwo pracy i pilnujemy, aby wszystkie uprawnienia pracowników były aktualne, przykładowo elektryków, na wózki widłowe, suwnicę itp. Ważnym elementem pracy u nas są również szkolenia i możliwość podnoszenia swoich kwalifikacji. Trudno jest natomiast pozyskać nowych pracowników, niemal cały czas mamy kilka wolnych wakatów.

EP: Dlaczego tak się dzieje?

MW: Trudno wskazać jedną przyczynę. Generalnie widzimy, że jest bardzo duża konkurencja na rynku. Warto pamiętać przy tym, że zawód mechanika bardzo się zmienił przez ostatnie lata. Obecnie podstawą każdej naprawy jest zaawansowana technologicznie diagnostyka i nie wystarczy umieć tylko podłączyć tester diagnostyczny, by odczytać kody błędów. Potrzeba przede wszystkim wiedzy, aby odpowiednio je zinterpretować – i przeprowadzić dalszą naprawę.

EP: A czy przyjmujecie uczniów na praktyki?

MW: W tym roku mamy zamiar nawiązać współpracę z Zespołem Szkół Ponadpodstawowych w Łasinie. Mamy nadzieję niedługo szkolić pierwszych uczniów i jesteśmy pozytywnie nastawieni do tego pomysłu. Czas pokaże, jak współpraca ta będzie wyglądała i czy sprawdzi się w naszym serwisie. Nauka zawodu w szkołach jest praktycznie niemożliwa bez zapewnienia uczniom praktyk w firmach. Dlatego bardzo popieramy współpracę szkół z serwisami samochodowymi. Dodam jeszcze, że dodatkowym wyzwaniem dla początkujących mechaników jest naprawa aut ciężarowych. Szkoły kształcą obecnie głównie mechaników specjalizujących się w naprawach samochodów osobowych. Specjalistów naprawiających ciężarówki jest niewiele na rynku i są oni bardzo poszukiwani.

EP: Co się zmieniło w ostatniej dekadzie na rynku? Jakie główne problemy i bolączki Państwo dostrzegają?

MW: W zawodzie pracuję ponad 20 lat. Wyraźnie widzę, że samochody są coraz bardziej zaawansowane technologicznie i trudniejsze w naprawie. Dawniej wielu kierowców samodzielnie próbowało swoich sił w naprawie, obecnie wymaga ona już nie tylko specjalistycznej wiedzy, ale również profesjonalnego sprzętu. Wewnątrz auta znajduje się bardzo dużo elektroniki związanej również z przepisami dotyczącymi ekologii. Dochodzą tu także kwestie dotyczące prawodawstwa, które często nie nadążają za postępem technologicznym. Inne, zwykle wyższe wymagania, mają również współcześni klienci. Wszystkie te elementy zebrane razem stanowią spore wyzwanie dla współczesnych właścicieli serwisów samochodowych.

EP: Dlaczego zdecydowaliście się Państwo na współpracę z siecią Q-Service Truck? Jakie korzyści z tej autoryzacji postrzegacie?



KC: Mamy poczucie, że jesteśmy bardziej widoczni dla klientów. Dobra, sprawdzona marka poprawia wizerunek i pomaga nam w promocji firmy.

MW: Ponadto doceniamy możliwość uczestnictwa w szkoleniach, spotkaniach, wymianie doświadczeń pomiędzy członkami sieci. Korzystamy również z programu flotowego oferowanego przez Inter Cars i narzędzi ułatwiających codzienne funkcjonowanie, jak np. Inter Cars e-Catalog. Silny partner w obecnych czasach to duże wsparcie w biznesie.

EP: Czy zdradzicie nam Państwo plany firmy na najbliższą przyszłość?

MW: Nie spoczywamy na laurach. W planach mamy dalszą rozbudowę hali, zakup kolejnego sprzętu diagnostycznego i kontynuowanie rozmów dotyczących wspomnianych wcześniej autoryzacji.

EP: A jakieś spostrzeżenia, rady dla innych firm z branży?

MW: Widzimy, że przyszłość tkwi w rozwoju. Nie można stać w miejscu. Trzeba modernizować firmę, szkolić ludzi, kupować nowoczesny sprzęt i szukać nowych kanałów dotarcia do klientów i promocji firmy. Brak rozwoju jest w tej chwili równoznaczny z cofaniem się. Liczymy, że zmieniające się przepisy spowodują, iż wymagania dotyczące stanu technicznego poruszających się po naszych drogach pojazdów sprawią, że aut obsługiwanych w serwisach przybędzie. Zmienia się również świadomość ekologiczna ludzi. To również może mieć wpływ na zwiększenie liczby klientów w serwisach.

EP: Tym pozytywnym akcentem zakończmy nasze spotkanie. Dziękuję serdecznie za udzielenie wywiadu i życząc realizacji wszystkich planów.



FORD TRUCKS SPRZEDAŁ W POLSCE 1000 POJAZDÓW

Q-SERVICE TRUCK JEST WAŻNYM PARTNEREM FORD OTOSAN, MARKI CIĘŻKICH POJAZDÓW UŻYTKOWYCH, W EUROPIE ŚRODKOWEJ. SPRZEDAŻ 1000. POJAZDU BYŁA IDEALNYM POWODEM DO SPOTKANIA I ŚWIĘTOWANIA SUKCESU WRAZ Z CAŁĄ SIECIĄ DEALERSKĄ ORAZ ZARZĄDEM FORD TRUCKS. UROCZYŚCIE ZOSTAŁA ZORGANIZOWANA PODCZAS COROCZNEGO SPOTKANIA SIECI AUTORYZOWANYCH WARSZTATÓW Q-SERVICE TRUCK.

- Jako Q-Service Truck zawsze staramy się, aby przekazanie pojazdów odbywało się w uroczysty sposób, dlatego tak ważne było dla nas wydanie 1000. pojazdu. Jest to kamień milowy w historii Ford Trucks w Polsce. Jesteśmy zadowoleni z obecnego rozwoju sprzedaży i spodziewamy się stabilnego wzrostu w nadchodzących latach. Gratulujemy sprzedaży naszym dealerom i życzymy im kolejnych sukcesów. – mówi Wojciech Kopiel, Dyrektor Zarządzający Q-Service Truck. Q-Service Truck, jako partner posiadający doświadczenie, wiedzę oraz znajomość rynku pojazdów użytkowych, wraz z Ford Trucks zbudował stabilnie prosperujący biznes. Okres rozwoju firmy przypadł na trudne czasy, między innymi pandemię oraz rozpoczęcie wojny w Ukrainie, mimo to Ford Trucks sukcesywnie zwiększa swój udział w rynku polskim.

Początki współpracy to rok 2019, czas flagowego Forda F-MAX, zdobywcy prestiżowej nagrody ITOY w Hanowerze. Na polskim rynku marka Ford Trucks była wówczas nowością, wzbudzała duże zainteresowanie i ciekawość potencjalnych klientów. F-MAX z pewnością wyróżniał się na tle konkurencji wielkością kabiny, komfortem oraz konkurencyj-

nym całkowitym kosztem użytkowania. Obecnie pojazdy ciężarowe Ford Trucks są coraz bardziej rozpoznawalne w Polsce, kierowcy oraz właściciele firm są z nich zadowoleni, a co najważniejsze wracają po kolejne egzemplarze. Dynamika sprzedaży rośnie w zadowalającym tempie.

W piątek 4 listopada Ford Trucks wraz z całą siecią autoryzowanych warsztatów Q-Service Truck świętował wydanie 1000. ciężarowego Forda w Polsce. Na uroczystości nie mogło zabraknąć przedstawicieli ze strony Ford Trucks: Emrah Dumana, Dyrektora Rynków Międzynarodowych oraz Selima Yazicia, Dyrektora Regionalnego CEE. Podczas uroczystej gali został zaprezentowany 1000. pojazd, którego rejestracja miała miejsce we wrześniu bieżącego roku. Jest to wyjątkowy limitowany model Ford F-MAX Blackline. Gościem specjalnym był właściciel pojazdu, Maciej Gajewski „zaPUSZKOWANY”.

- To już mój trzeci Ford F-MAX, a każdy z tych egzemplarzy jest wyjątkowy. Pojazdy świetnie się prowadzi, są dynamiczne, utrzymują spalanie na dobrym poziomie, a ich awaryjność jest niewielka. Dla mnie ważny jest komfort i bezpieczeństwo kierowcy na międzytaro-

dowych trasach, a Ford zapewnia mi to, dzięki dużej i przestronnej kabinie oraz sieci serwisów w całej Europie – mówi Maciej Gajewski, czyli „zaPUSZKOWANY”. Q-Service Truck importer Ford Trucks w Polsce nie zamierza spocząć na laurach. Nadal sukcesywnie będzie rozwijał się na rynku, a wraz z rosnącą liczbą pojazdów będzie poszerzał sieć autoryzowanych punktów serwisowych.



PIERWSZY W PEŁNI ELEKTRYCZNY POJAZD CIĘŻAROWY FORD TRUCKS

FORD TRUCKS PRZEDSTAWIA W 100% ELEKTRYCZNY POJAZD CIĘŻAROWY, WYKONUJĄC TYM SAMYM MIŁOWY KROK DO OSIĄGNIĘCIA CELU MARKI: „50% SPRZEDAŻY ZEROEMISYJNYCH CIĘŻARÓWEK DO 2030 ROKU W EUROPIE”.

- FORD TRUCKS PRZEDSTAWIŁ SWÓJ PIERWSZY W 100% ELEKTRYCZNY SAMOCHÓD CIĘŻAROWY NA TARGACH IAA TRANSPORTATION 2022 W HANOWERZE. JEST TO PRZEŁOMOWY KROK W BRANŻY CIĘŻKICH POJAZDÓW UŻYTKOWYCH MAJĄCY NA CELU OSIĄGNIĘCIE ZRÓWNOWAŻONEGO ROZWOJU;
- DO 2030 ROKU POJAZDY BEZEMISYJNE FORD TRUCKS BĘDĄ STANOWIŁY 50% SPRZEDAŻY W EUROPIE;
- GENERACJA „F” FIRMY FORD TRUCKS ZAPEWNIĄ ROZWIĄZANIA TECHNOLOGICZNE DOSTOSOWANE DO POTRZEB RYNKU, OFERUJĄC ROZWIĄZANIA OD ZEROEMISYJNOŚCI PO POJAZDY AUTONOMICZNE;
- TECHNOLOGIE NOWEJ GENERACJI ORAZ INNOWACYJNE FUNKCJE OPRACOWANE PRZEZ FORD TRUCKS POZWOLĄ FIRMIE NA UTRZYMANIE SWOJEJ POZYCJI W PRODUKCJI, PROJEKTOWANIU, ROZWOJU PRODUKTÓW ORAZ NOWYCH TECHNOLOGIACH ŁĄCZNOŚCI, POMAGAJĄC TYM SAMYM W ROZWOJU PRZEDSIĘBIORSTW.

Globalna marka pojazdów ciężarowych Ford Trucks zaprezentowała swój pierwszy całkowicie nowy w 100% elektryczny samochód ciężarowy podczas IAA Transportation 2022, wiodących na świecie targach mobilności, transportu i logistyki, odbywających się w dniach 20-25 września 2022 roku w Hanowerze.

Ford Trucks, zdobywca prestiżowej nagrody IToY w Hanowerze ze swoim F-MAX w 2019 roku, powraca na IAA Transportation, by zaprezentować najnowsze przełomowe osiągnięcia na drodze do zeroemisyjnego transportu. Firma podpisała deklarację ACEA o przejściu do zeroemisyjnego transportu towarowego, ostatnio zaś przedstawiła swój cel – sprzedaż wyłącznie zeroemisyjnych ciężkich pojazdów użytkowych do 2040 roku. Generacja „F”, która obejmuje technologie pojazdów w 100% elektrycznych, „connected mobility” i autonomicznych, oznacza, że Ford Trucks jest o krok bliżej swoich celów.

Wiceprezes Ford Trucks Serhan Turfan stwierdza: - Dzięki naszej Generacji „F”, do 2030 roku 50% sprzedaży Ford Trucks w Europie będą stanowić pojazdy o zerowej emisji.

- Jako innowacyjna marka, słuchająca potrzeb klientów, koncentrujemy nasze badania i rozwój na wprowadzaniu na rynek najnowocześniejszych technologii nowej generacji. Naszym celem jest pomoc w redukcji kosztów operacyjnych i emisji dwutlenku węgla w transporcie drogowym, przy jednoczesnym zwiększeniu produktywności floty – mówi Serhan Turfan. - Naszym priorytetem jest umocnienie pozycji w Europie. Rozbudowujemy sieć sprzedaży i serwisu, a do 2024 roku planujemy obecność w 50 krajach Europy. W zgodzie z unijnym programem Green Deal oraz globalnymi celami zrównoważonego rozwoju Forda, wykonaliśmy miłowy krok w drodze do zerowej emisji spalin w 2040 roku, którą chcemy osiągnąć poprzez ekspansję na rynki europejskie z naszymi elektrycznymi ciężarówkami.

Naszym krótkoterminowym celem jest osiągnięcie 50% sprzedaży zeroemisyjnych ciężarówek do 2030 roku w Europie.

Samochód ciężarowy nowej generacji ze 100% elektrycznym napędem oferuje wiele korzyści w zakresie zużycia energii, kosztów serwisowania oraz całkowitych kosztów użytkowania.

Elektryczna ciężarówka Ford Trucks o ładowności 18-26 ton charakteryzuje się doskonałą zwrotnością i oferuje wydajniejsze miesięczne zużycie energii w porównaniu z pojazdami o napędzie spalinowym. Koszty energii zmniejszą się prawie o połowę w porównaniu z obecnym poziomem. Koszty utrzymania prawdopodobnie spadną o dwie trzecie, ponieważ pojazdy elektryczne mają mniej ruchomych części, które wymagają konserwacji. Wiele państw europejskich oferuje dofinansowanie dla przedsiębiorstw inwestujących w pojazdy elektryczne. Wszystkie te czynniki wpływają korzystnie na całkowity koszt posiadania.



Szacunkowo elektryczny samochód ciężarowy Ford Trucks będzie oferował niższy całkowity koszt posiadania w okresie 4 lat w porównaniu z pojazdami z silnikiem Diesla bez dodatkowego dofinansowania.

Na targach IAA zespół Ford Trucks przedstawił technologie, które opracował na potrzeby jazdy zdalnej i autonomicznej. Zwiedzający mieli możliwość wypróbowania technologii zdalnej jazdy kierując F-MAXem, znajdującym się w odległości 2 000 km na torze testowym w Eskişehir w Turcji. Zaprezentowany został ekosystem Ford Trucks CARE, który umożliwia dostęp do usług w zakresie oprogramowania, bezawaryjnego czasu pracy, elektromobilności, rozwiązań finansowych i personalizacji.

ConnectTruck oferuje nowe funkcje ułatwiające pracę kierowcom oraz zarządzaniem flotą

Ford Trucks przekształca swoje pojazdy w napędzane danymi produkty powiąza-

nej mobilności, wyposażone w technologie nowej generacji, które zapewnią klientom ogromne korzyści. Między innymi funkcje takie, jak tempomat, GPS oraz system multimedialny, ułatwiające pracę kierowcom i zarządzaniem flot, których celem jest osiągnięcie 100% poziomu utrzymania pojazdów na drodze „Uptime” i zapewnienie ciągłości transportu.

Ford Trucks oferuje bezpieczniejsze, szybsze i efektywniejsze rozwiązania transportowe dzięki swoim „technologiom autonomicznym”

Opracowana przez inżynierów Ford Trucks technologia „Level 4 Highway Pilot” oferuje ciężarówkom możliwość autonomicznego wykonywania czynności transportowych pomiędzy centrami logistycznymi H2H (hub-to-hub). Pojazdy ciężarowe będące najważniejszymi graczami w branży transportowej będą oferować znacznie bezpieczniejszy, szybszy, tańszy, przyjazny dla środowiska, a co najważniejsze, znacznie bardziej nie-

zawodny transport. Technologia zdalnej jazdy „Remote driving” Ford Trucks umożliwia operatorom zdalne połączenie się z pojazdem autonomicznym oraz przejęcie prowadzenia pojazdu w przypadku nieoczekiwanych zdarzeń, w których niezbędna jest inteligencja człowieka. „Autonomous Reverse Parking” to kolejna technologia opracowana przez Ford Trucks, która upraszcza procedury dokowania. Funkcja pozwala autonomicznej ciężarówce na samodzielne zaparkowanie do ramp załadunkowych i rozładunkowych, dokładnie tak, jakby robił to doświadczony kierowca ciężarówki.



Sharing the load



Przyleciał Pan do Polski na uroczystość wydania 1000. pojazdu Ford Trucks. Jak ocenia Pan rozwój Ford Trucks w Polsce?

Emrah Duman, Dyrektor Rynków Międzynarodowych Ford Trucks: Q-Service Truck jest dla Ford Otosan bardzo ważnym partnerem biznesowym. Jesteśmy dumni z dotychczasowego rozwoju na polskim rynku i liczymy na kolejne sukcesy. Spodziewamy się stałego wzrostu sprzedaży oraz zwiększenia udziału w polskim rynku w najbliższych latach. Nieustannie wzmacniamy swoją pozycję na rynkach międzynarodowych poprzez rozwój technologiczny ciężkich pojazdów użytkowych, dążąc do wprowadzenia zeroemisyjnych pojazdów oraz kontynuując strategiczną ekspansję w całej Europie.

Jak obecnie wygląda sieć sprzedaży Ford Trucks?

Obecnie Ford Trucks eksportuje pojazdy na trzy kontynenty i prowadzi działalność w 44 krajach. Główne cele firmy to zbudowanie solidnej struktury w Europie Zachodniej i zdobycie pozycji lidera w segmencie ciężkich pojazdów użytkowych oferujących zeroemisyjne rozwiązania transportowe. Ford Trucks przez ostatnich 5 lat pięciokrotnie zwiększył wielkość eksportu. Wyniki za osiem pierwszych miesięcy 2022 roku wykazują, iż 50% naszej sprzedaży przypada na rynki międzynarodowe. Kraje europejskie stały się naszymi głównymi klientami, posiadając 85% udziału w eksporcie. Naszym strategicznym celem jest osiągnięcie dwóch trzecich sprzedaży realizowanej przez eksport. Planujemy rozszerzyć naszą działalność do końca 2024 roku na 50 państw.

FORD TRUCKS

OBECNA SYTUACJA RYNKOWA I PLANY NA PRZYSZŁOŚĆ

FORD OTOSAN ZAKŁADA ROZWÓJ FIRMY POPRZEZ EKSPANSJĘ W EUROPIE ZACHODNIEJ ORAZ PRODUKCJĘ NOWOCZESNYCH POJAZDÓW ZEROEMISYJNYCH, GWARANTUJĄCYCH ZRÓWNOWAŻONE ROZWIĄZANIA TRANSPORTOWE. W ROZMOWIE Z JUSTYNĄ SADOWSKĄ WYPOWIADA SIĘ EMRAH DUMAN, DYREKTOR RYNKÓW MIĘDZYNARODOWYCH FORD TRUCKS.

Czy może Pan przedstawić plan ekspansji Ford Trucks w Europie Zachodniej?

Mamy za sobą proces budowania organizacji we Włoszech, Hiszpanii, Portugalii, Belgii i Luksemburgu. Rozpoczęliśmy działalność na dwóch wiodących rynkach europejskich – w Niemczech i we Francji. Od niedawna jesteśmy również obecni na rynku austriackim, a w 2023 roku nowym państwem w naszej sieci będzie Holandia. Ostatnim elementem układanki będą kraje nordyckie. Naszym celem jest ekspansja w całej Europie.

Jaki segment Państwa produktów cieszy się największym zainteresowaniem na rynku europejskim?

Z pewnością zależy to od zapotrzebowania konkretnego rynku. Możemy jednak powiedzieć, że nasz flagowy Ford F-MAX, nagrodzony ITOY 2019, wzbudził duże zainteresowanie na rynkach europejskich. Od momentu wprowadzenia go do sprzedaży odnotowaliśmy pozytywny wpływ na nasz udział w rynku.

W jaki sposób planujecie zwiększyć udział w rynku i zdobyć nowych klientów w Europie Zachodniej?

Udział w rynku jest rezultatem wszystkich procesów i działań ukierunkowanych na rozwój marki. W pierwszej kolejności skupiliśmy się na zbudowaniu solidnej infrastruktury na wszystkich rynkach, na których jesteśmy obecni. Podstawą działalności jest efektywna sieć sprzedaży i serwisu. Nieustannie rozwijamy naszą organizację oraz pracujemy nad świadomością marki, tak,

by oferować nasze pojazdy jak największej liczbie klientów. Jesteśmy firmą elastyczną i zorientowaną na potrzeby rynku, co jest naszym największym atutem.

Jaka jest strategia firmy, by zdobyć przewagę konkurencyjną na rynku?

Celem Ford Trucks jest osiągnięcie sprzedaży pojazdów o zerowej emisji na poziomie 50% do 2030 roku oraz sprzedaż wyłącznie zeroemisyjnych ciężkich pojazdów użytkowych do 2040 roku. Chcemy osiągnąć to dzięki zrównoważonym rozwiązaniom transportowym, między innymi poprzez rozwój technologii paliw alternatywnych. Ford Trucks przekształca swoje pojazdy w napędzane danymi produkty powiązanej mobilności, wyposażone w technologie nowej generacji, które zapewnią klientom ogromne korzyści. Gwarantują to m.in. tempomat, GPS oraz system multimedialny, ułatwiające pracę kierowcom i zarządcom flot. Opracowana przez inżynierów Ford Trucks technologia „Level 4 Highway Pilot” oferuje ciężarówkom możliwość autonomicznego wykonywania czynności transportowych pomiędzy centrami logistycznymi H2H (hub-to-hub). Transformacja ciężkich pojazdów użytkowych na pojazdy zeroemisyjne ma kluczowe znaczenie dla zrównoważonej przyszłości. Nasz cel to zmniejszenie kosztów operacyjnych oraz emisji CO₂ w transporcie i jednocześnie zwiększenie produktywności floty.

Dziękuję za poświęcony czas i życząc sukcesów.



**INTER
CARS**

razem **tworzymy**
wspieramy
dostarczamy



**CZĘŚCI DO MASZYN
ROLNICZYCH
I BUDOWLANYCH**

AGRO.INTERCARS.COM.PL



NOWOCZESNE MASZYNY ROLNICZE WYMAGAJĄ ODPOWIEDNICH OLEJÓW SMAROWYCH

Na przestrzeni ostatnich lat rozwój konstrukcji i technologii w szeroko pojętej motoryzacji obejmuje także obszar pojazdów oraz maszyn pracujących w przemyśle rolniczym. Rozwiązania techniczne stosowane obecnie w nowoczesnych ciągnikach rolniczych lub w kombajnach zbożowych osiągają coraz wyższy stopień zaawansowania, a co za tym idzie wymagają stosowania odpowiednich środków smarowych. Najnowsza oferta produktów Revline Farm jest skierowana do wszystkich użytkowników tych maszyn. W nowoczesnych traktorach montowane silniki wysokoprężne z turbodoładowaniem wyposażone są coraz częściej w systemy oczyszczania spalin, takich jak na przykład filtry cząstek stałych DPF. To dla takich pojazdów przeznaczone są syntetyczne oleje silnikowe REVLIN FARM MOTOR LA 10W/40 oraz REVLIN FARM MOTOR LA 10W/30. Dla pozostałych silników można z powodzeniem zastosować oleje REVLIN FARM MOTOR LA 15W/40, REVLIN FARM MOTOR 15W/40 lub REVLIN FARM MOTOR 15W/50.

Napędy 4x4 w ciągnikach rolniczych są już niemal powszechne. Przy takim napędzie pojawia się system nazywany powszechnie „Limited Slip”. Zastosowanie LSD (Limited Slip Differential) sprawia, że moment obrotowy poprzez mechanizm różnicowy przekazywany jest na oba koła osi napędowej, mimo że koła znajdują się na nawierzchniach o różnej przyczepności. Takie rozwią-

zanie wymaga bezwzględnie zastosowania odpowiedniego oleju przekładniowego. Produkty REVLIN FARM GEAR OIL LS 80W/90 lub REVLIN FARM GEAR OIL 90 LS sprawdzą się w tak mocno obciążonej przekładni.

Kolejnymi elementami techniki maszyn rolniczych są nowoczesne skrzynie biegów. Pierwszym ich rodzajem jest przekładnia CVT (Continuously Variable Transmission). To bezstopniowa przekładnia o nieskończonej liczbie przełożeń, uzyskiwanych bez odłączenia napędu. Działanie opiera się na zmianie średnic, po których obtacza się pas lub łańcuch łączący oba wałki przekładni. Zazwyczaj jest montowana w ciągnikach o większych mocach. Poszczególni producenci nadają własne nazwy dla tych typów przekładni, np. CVX firmy CASE, Auto Command firmy New Holland, Auto Power firmy John Deere czy Vario firmy Fendt. Następnym i zarazem zupełnie innym typem układu transmisji jest Powershift.

To przekładnia dwusprzęgłowa, wykorzystująca dwie niezależnie działające mechanicznie skrzynie biegów. Stosowana najczęściej w średnich i mniejszych ciągnikach rolniczych. Przykładem są przekładnie Elektro Command, Auto Command czy Active Elektro Command w markach New Holland, Direct Driver w marce John Deere czy Hitach-5 w ciągnikach Valtra. Dla wszystkich takich rodzajów skrzyń biegów (CVT, Powershift) przeznaczone są oleje wielofunkcyjne klasy STOU i UTTO: REVLIN FARM STOU MC 10W/40, REVLIN FARM STOU 10W/30 oraz REVLIN FARM

UTTO MP 10W/30. Wspomniane produkty doskonale sprawdzą się także w układach mokrych hamulców, które są coraz częściej stosowane w traktorach z uwagi na lepszą skuteczność w trudnych warunkach.

Nierozłącznym elementem techniki maszyn rolniczych oraz wszelakiego dodatkowego osprzętu są układy hydrauliczne. Sprzęt taki użytkowany jest w skrajnie różnych warunkach pracy i wymaga, by olej hydrauliczny był odporny na diametralnie różne temperatury pracy. Wysoki wskaźnik lepkości





SPRAWDŹ LISTĘ INDEKSÓW:

Nazwa produktu	→	Indeks Inter Cars
REVLIN FARM MOTOR LA 10W/40	→	REVFARM MOT LA 10W40
REVLIN FARM MOTOR LA 15W/40	→	REVFARM MOT LA 15W40
REVLIN FARM MOTOR LA 10W/30	→	REVFARM MOT LA 10W30
REVLIN FARM MOTOR 15W/40	→	REVFARM MOT 15W40
REVLIN FARM MOTOR 15W/50	→	REVFARM MOT 15W50
REVLIN FARM GEAR OIL LS 80W/90	→	REVFARM GL-5 80W90 LS
REVLIN FARM GEAR OIL 90 LS	→	REVFARM GL-5 90 LS
REVLIN FARM UTTO MP 10W/30	→	REVFARM UTTO MP 10W30
REVLIN FARM STOU 10W/30	→	REVFARM STOU 10W30
REVLIN FARM STOU MC 10W/40	→	REVFARM STOU MC 10W40
REVLIN FARM HYDRAULIC HVI 46	→	REVFARM HVI 46

to jeden z parametrów, który charakteryzuje właśnie taki olej. W takim przypadku zdecydowanie polecamy REVLIN FARM HYDRAULIC HVI 46.

Wymagania producentów maszyn rolniczych i są jednocześnie zamienne z olejami klasy „premium” oferowanymi przez konkurencyjne firmy. Dostępne są w opakowaniach 20 i 200 litrów. Pojemnik 20-litrowy wyposażony jest także w dodatkowy korek odpowietrzający, dzięki któremu można szybciej i bezpieczniej przeprowadzić proces zalewania układu olejem.

OLEJE SILNIKOWE

REVFARM MOT LA 10W40
REVFARM MOT LA 15W40
REVFARM MOT LA 10W30
REVFARM MOT 15W40
REVFARM MOT 15W50

OLEJE WIELOFUNKCYJNE

REVFARM UTTO MP 10W30
REVFARM STOU 10W30
REVFARM STOU MC 10W40

OLEJE PRZEKŁADNIOWE

REVFARM GL-5 80W90 LS
REVFARM GL-5 90 LS

OLEJ HYDRAULICZNY

REVFARM HVI 46

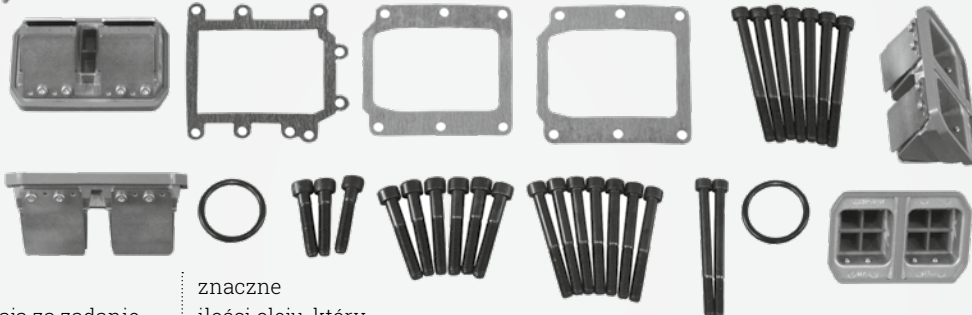
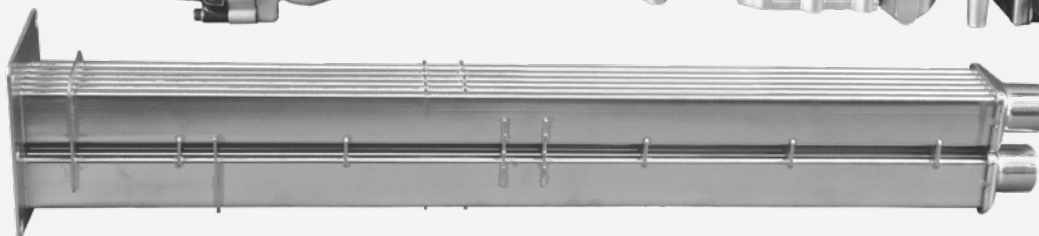
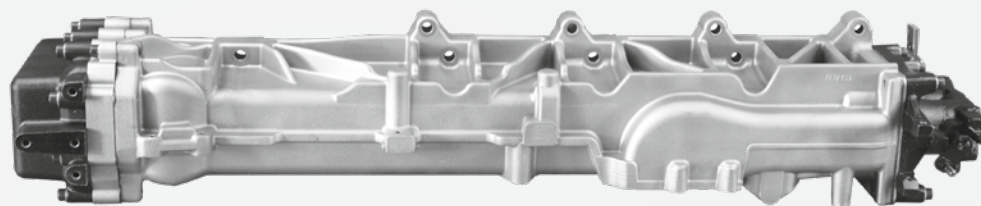


Oferta olejów Revline FARM

REVLIN FARM

CZĘŚCI AVA DO SYSTEMÓW RECYRKULACJI SPALIN EGR

Układ recyrkulacji spalin powoduje, że ściśle określona ilość spalin z układu wydechowego trafia z powrotem do komór spalania. Dzięki temu zabiegowi uzyskuje się obniżenie temperatury spalania, co skutkuje obniżeniem emisji NOx. Zbyt wysoka ilość spalin powracających do komory spalania przez układ EGR spowoduje jednak zwiększenie emisji węglowodorów (HC). Z tego powodu konieczna jest ścisła kontrola tego procesu. Elementy układu EGR pracują w niekorzystnych warunkach, przez co są narażone na uszkodzenia. Chłodnice spalin mają za zadanie obniżyć temperaturę spalin, co skutecznie wpływa na redukcję temperatury w komorze spalania. Należy pamiętać jednak, że chłodnica spalin wystawiona jest z jednej strony na wysokie temperatury i agresywne środowisko spalin, a z drugiej strony na płyn chłodniczy i drgania silnika. Te czynniki powodują, że chłodnica spalin w układzie EGR jest szczególnie narażona na uszkodzenie. Podobnie jest z zaworem EGR, który dozjuje ilość spalin trafiającą do układu recyrkulacji. Zawór sterowany jest przez sterownik silnika (ECU) i przy pomocy silnika krokowego otwiera lub zamyka zawór grzybkowy. Z racji tego, że przez zawór przepływają znaczne ilości spalin jest on narażony na osadzanie się nagarów oraz na obciążenia termiczne. Nagar powstaje w wyniku spalania niskiej jakości paliwa lub gdy silnik zużywa



znaczne ilości oleju, który nieszczelnościami dostaje się do układu dolotowego i jest spalany. Elementy ruchome mogą się również zacierać w wyniku działania wysokich temperatur związanych np. z niewłaściwym składem mieszanki dostarczanej do komór spalania, uszkodzeniem lub utratą wydajności chłodnic spalin systemu EGR. Niesprawność któregoś z elementów układu EGR powoduje zwiększenie emisji substancji szkodliwych do atmosfery. Ale to nie wszystko – otwarcie i blokada zaworu EGR może unieruchomić silnik, uniemożliwiając dalszą jazdę. Podobnie jest z nieszczelnością chłodnicy spalin.

Firma AVA oferuje właśnie szeroki asortyment zestawów naprawczych systemów recyrkulacji spalin do silników najpopularniejszych pojazdów marki MAN i SCANIA, w tym też do autobusów tych marek. Oferta zawiera elementy i podzespoły, które

bez szkody dla silnika i procesu spalania można naprawiać. Szczególnie interesujące są zestawy naprawcze chłodnic spalin systemów EGR. Zestaw taki zawiera nowy rdzeń chłodnicy oraz wszelkie potrzebne uszczelnienia i elementy mocujące. Zamiast zestawu naprawczego chłodnicy spalin można wybrać chłodnicę regenerowaną. Kolejnym ułatwieniem napraw systemów EGR jest oferta regenerowanych zespołów chłodzenia spalin z dołączonym nowym lub regenerowanym zaworem EGR. Chłodnica spalin w czasie profesjonalnej regeneracji otrzymuje nowy rdzeń, a zespół zaworu doprowadzany jest do pełnej sprawności poprzez naprawę elementów, np. korpusu zaworu lub wymianę części uszkodzonych, np. ruchomy element zaworu. Wykorzystanie części do napraw systemów EGR z oferty AVA pozwala na znaczne obniżenie kosztów usuwania awarii, przyspiesza ten proces, a także, co obecnie ma duże znaczenie, wpływa na ograniczenie emisji CO₂ do atmosfery, wykorzystuje się części już gotowe, nie trzeba wydatkować energii na produkcję i transport nowych.





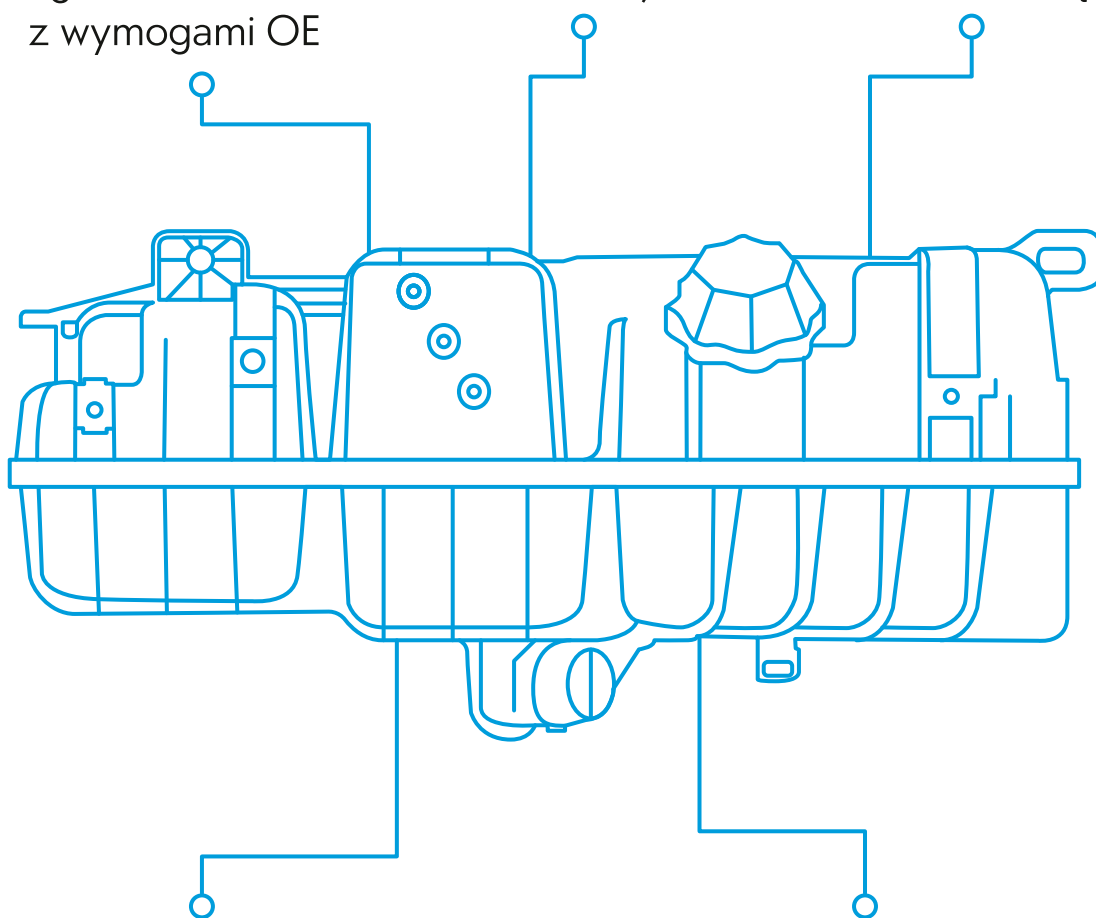
Dlaczego warto wybrać zbiorniki wyrównawcze

AVA Quality Cooling?

Projektowane i produkowane zgodnie z wymogami OE

Oferta ponad 125 referencji (obejmuje ponad 160 numerów OE)

Gwarancja 24 miesiące



Montowane w pojazdach ciężarowych: MAN, DAF, IVECO, MERCEDES, SCANIA, RVI+

Przyjazne środowisku opakowania, doskonale zabezpieczające produkt w transporcie

ZWIĘKSZONA ODPORNOŚĆ NA WSTRZĄSY

Akumulatory TE z technologią EFB

Akumulatory o pojemnościach 240 Ah i 190 Ah to odpowiedniki tych najczęściej spotykanych w pojazdach – o pojemnościach 225 Ah i 180 Ah. Poprawienie parametrów osiągnięto przy zachowaniu dotychczasowych wymiarów akumulatorów, co powoduje, że pasują w pojeździe bez żadnych przeróbek.

Wprowadzone udoskonalenia mają na celu lepsze dostosowanie akumulatora do wymagań współczesnych pojazdów ciężarowych z dużą liczbą odbiorników elektrycznych.

Dzięki większej pojemności, akumulatory Bosch doskonale sprawdzają się w samochodach pracujących w ciężkich warunkach lub mających duże zapotrzebowanie na prąd. Akumulatory TE EFB mają odporność na wstrząsy spełniającą standard V4 (co odpowiada odporności na wstrząsy do 6 g), większą tolerancję na pracę z niskimi stopniami naładowania oraz są dużo bardziej odporne na pracę cykliczną.

Odporność na wstrząsy zwiększają:

- **Klejenie na gorąco całych pakietów płyt do dna obudowy**, co dodatkowo zmniejsza obciążenia mechaniczne połączeń wewnętrznych akumulatora;
- **Pokrycie płyty dodatkniej warstwą poliestru**, co poprawia stabilność masy czynnej zapobiegając jej opadaniu z kratki, zwiększając odporność na pracę cykliczną oraz odporność na wstrząsy i wibracje;

- **Wzmocnienie klejem termoplastycznym miejsc mocowania płyt do ich łączników**, co zmniejsza ryzyko oberwania pojedynczych płyt;
- **Zastosowanie dodatkowych stabilizatorów mostków pomiędzy trzecią a czwartą celą**, co przeciwdziała pęknięciu mostka w miejscu najbardziej obciążonym mechanicznie.

Oprócz zwiększonej odporności na wstrząsy akumulatory TE posiadają szereg rozwiązań technicznych poprawiających ich właściwości eksploatacyjne. Zastosowanie mikroporowatych separatorów kopertowych zapobiega zwarciu płyt dodatniej i ujemnej oraz wydłuża żywotność akumulatora.

Konstrukcja kratki ołowianej produkowanej metodą wytłaczania charakteryzuje się skróconymi drogami przepływu prądu, co zmniejsza oporność wewnętrzną i zwiększa moc, a specjalny stop ołowiu zwiększa odporność na korozję i zapewnia niski stopień samorozładowania.

Unikalnym rozwiązaniem zastosowanych w akumulatorach TE są cyrkulatory kwasowe znajdujące się w każdej celi. Zapobiegają one rozwarstwianiu się elektrolitu i pozwalają na utrzymanie jego równej gęstości, co zwiększa dostępny prąd rozruchowy w akumulatorach częściowo rozładowanych oraz opóźnia zjawisko zsiarczenia płyt.



Nr Bosch	ETN	Ah	A (EN)	Długość/Szerokość/Wysokość	Kod EAN
0 092 TE0 777	690 500 105	190	1050	513x223x223	4 D47 026 063 561
0 092 TE0 888	740 500 120	240	1200	518x276x242	4 D47 026 063 578

Akumulatory marki Bosch są dostępne w Inter Cars e-Catalog.

Technologia bliżej nas



ODPORNE NA WSTRZĄSY

Nowe akumulatory TE
z technologią EFB



Zwiększona
odporność na wstrząsy



Większa
pojemność



Dłuższa
gwarancja





**TWORZYWA
SZTUCZNE SĄ
JEDNYM
Z NAJTRUDNIEJSZYCH
PODŁOŻY DO
LAKIEROWANIA**

Ważne jest zwrócenie uwagi na różnorodność tworzyw sztucznych, z których część nie nadaje się do lakierowania. Jest to bardzo istotne w przypadku tworzyw sztucznych używanych do produkcji takich części nadwoziowych jak np. zderzaki, spoilery, stopnie czy atrapy. Tworzywa sztuczne identyfikowane są skrótem, który określa ich skład (np. PP, ABS, PC) zgodnie z zaleceniem VDA-260. Stosowane skróty są znormalizowane w normach DIN EN ISO 1043-1 i DIN ISO 1629. Informacja o użytym materiale jest zamieszczona na odwrocie każdej części. Identyfikacja rodzaju tworzywa sztucznego pozwala przestrzegać zaleceń dotyczących jego lakierowania.

Części zamienne z tworzyw sztucznych produkowane przez COVIND są wolne od środków antyadhezyjnych, ponieważ są oczyszczone po produkcji. Malowanie części zamiennej COVIND jest łatwe, a pomalowana powierzchnia jest idealna i nie kryje niespodzianek!

CZĘŚCI COVIND ŁATWOŚĆ LAKIEROWANIA

DLACZEGO LAKIEROWAĆ TWORZYWA SZTUCZNE?

Tworzywa sztuczne mogą być produkowane we wszystkich kolorach i z wykończeniem matowym lub błyszczącym, ale mimo to często konieczne jest lakierowanie. Tworzywa sztuczne są lakierowane głównie ze względów estetycznych związanych z urozmaiceniem kolorystyki nadwozi pojazdów. Często służy również do wyeliminowania wad i zwiększenia połysku. Z użytkowego punktu widzenia bardzo ważna jest ochrona tworzyw sztucznych, jaką daje lakier, ponieważ są one na co dzień narażone na działanie czynników atmosferycznych i zużycie mechaniczne. Ponadto, jak większość materiałów, starzeją się i niszczejają pod wpływem wilgoci i promieniowania UV.

NOWE NIELAKIEROWANE CZĘŚCI

W przypadku nowych, nielakierowanych części należy zwrócić uwagę na środki antyadhezyjne używane do produkcji części. Konwencjonalne środki antyadhezyjne są oparte na wosku i oleju rozpuszczonych w wodzie lub rozpuszczalnikach organicznych i można je usunąć tylko za pomocą odpowiednich rozcieńczalników organicznych. Środki antyadhezyjne rozpuszczalne w wodzie nie mogą być usunięte przy pomocy wody, wymagane jest właściwe przygotowanie i oczyszczenie powierzchni do lakierowania.

PRZYGOTOWANIE

Podgrzanie części przed oczyszczeniem, aby ciepło pozwoliło na „wyjście” środków antyadhezyjnych na powierzchnię, szczególnie istotne jest w przypadku tworzywa PU. Proces zmniejsza naprężenia i pozwala uniknąć pęknięć i wykryć pęcherzyki powietrza, a następnie wypełnić je przed lakierowaniem. Aby uniknąć deformacji, elementy należy podeprzeć podczas procesu przygotowania.

OCZYSZCZENIE

Dokładne oczyszczenie przy pomocy zmywaka, miękkiej szczotki i detergentu przed fazą lakierowania. Przy oczyszczaniu należy zwrócić szczególną uwagę na elementy strukturalne. Po oczyszczeniu detergent musi całkowicie odparować przed przystąpieniem do kolejnych etapów lakierowania.

BŁĘDY DO UNIKNIĘCIA

Najczęstszym błędem jest niedokładne oczyszczenie powierzchni powodujące słabe przywieranie lakieru, a nawet jego odpadanie od lakierowanej powierzchni. Natomiast brak podgrzania powierzchni może skutkować powstawaniem pęknięć. Pominięcie tych etapów często skutkuje ponownym lakierowaniem elementu.

Innym błędem jest użycie zbyt agresywnych detergentów, na które w szczególności ABS i PC nie są odporne. W efekcie mogą powstać pęknięcia lub degradacja tworzywa. Ważnym elementem jest odczekanie pomiędzy oczyszczeniem a lakierowaniem, aby użyte detergenty odparowały. W przeciwnym razie lakier może nie przywierać lub mogą tworzyć się wżery i pęcherze. W celu uniknięcia pęknięć należy pamiętać o dodaniu uelastycznacza do lakieru.

COVIND
unlimited quality

NASZA JAKOŚĆ SPROSTA NAJCIĘŻSZEJ ZIMIE



Lód i śnieg są prawdziwym testem wytrzymałości dla części karoseryjnych pojazdów, które w każdych warunkach pogodowych przemierzają codziennie nasze drogi. Jakość naszych produktów jest w stanie wytrzymać nawet najbardziej ekstremalne warunki. Poznaj jakość wyrobów COVIND.



KOMPLETNA GAMA USZCZELEK, ZESTAWÓW USZCZELEK I USZCZELNIEŃ DAF MX 13.

DOSTĘPNA DLA SILNIKÓW SPEŁNIAJĄCYCH NORMY EURO 4/5 I EURO 6.

Jako dostawca w branży motoryzacyjnej, firma ElringKlinger osiągnęła wśród klientów pozycję zaufanego partnera, z zaangażowaniem podchodząc do kształtowania przyszłości branży. W 2019 roku świętowała 140 lat doskonałości w produkcji uszczeltek do silników. Pracę mającą na celu utrzymanie pozycji lidera, wspiera ponad 10 000 zaangażowanych pracowników w 45 lokalizacjach grupy ElringKlinger na całym świecie.



Uszczelka
kolektora wydechowego
silnik Euro IV/V
238.760

PODWYŻSZONE NORMY EMISJI

Od czasu wprowadzenia norm emisji spalin na terenie Europy w październiku 1993 r. (w silnikach samochodów ciężarowych, począwszy od normy Euro I), były one główną siłą napędową dla technologii wykorzystywanych w produkcji uszczeltek.

TECHNOLOGIA PRODUKCJI USZCZELEK MX 13

W związku z tym, że istnieją różne uszczelki głowic cylindrów, stosowane są inne technologie w zakresie uszczelniania elementów zapłonowych, związanych z olejem silnikowym i płynem chłodniczym. W silniku spełniającym normy emisji Euro IV/V, tzn. w silniku MX 13, stosuje się wielowarstwową, stalową uszczelkę głowicy, a w silniku spełniającym normy emisji Euro VI wymagany jest montaż ulepszonej konstrukcji z metalu i elastomerów.

Silniki spełniające normy Euro IV/V wykazują maksymalny stopień sprężania na poziomie 17,4:1 i maksymalnie 1620 barów ciśnienia wtrysku paliwa. Dla porównania w silniku zgodnym z normą Euro VI mamy wartość 18,5:1 oraz ciśnienie

wtrysku paliwa na poziomie 2500 barów. W związku z tym, temperatury spalania są wyższe, a co ważniejsze dochodzi do oscylacji szczeliny uszczelnienia pomiędzy blokiem a głowicą cylindra.

Ponadto blok silnika i głowica cylindra są odlewane z lżejszego żelaza grafitowego zagęszczonego, co wpływa na znaczną redukcję siły docisku generowanej przez śrubę głowicy cylindra.

Technologia uszczelnienia (wielowarstwowa uszczelka stalowa), która stanowi połączenie przetłoczeń i zintegrowanego stopera uszczelniających komór spalania, nie była dostatecznie elastyczna i wytrzymała do pracy w silnikach spełniających normy emisji Euro VI.

Dlatego pojawiła się potrzeba stworzenia nowej konstrukcji uszczelki głowicy cylindra – elementu solidniejszego i bardziej wytrzymałego od wielowarstwowej wersji stalowej. W rezultacie opracowano technologię niedoścignioną w świecie uszczeltek do silników.

Uszczelka głowicy cylindra Euro VI jest zaprojektowana jako uszczelka z metalu i elastomerów. Oznacza to, że uszczelnianie elementów związanych z olejem i chłodziwem odbywa się za pośrednictwem gumowych krawędzi formowanych wtryskowo bezpośrednio na metalowym nośniku. Istnieją dwa takie centralne nośniki: każdy obejmuje trzy cylindry.



Uszczelka kolektora
wydechowego silnik Euro VI
478.670

Uszczelnienie komór spalania gwarantuje przetłoczenie na warstwie zewnętrznej oraz dodatkowego pierścienia ogniowego ze stali nierdzewnej, aby zapewnić wytrzymałość na opisywany stopień sprężania.

Ze względu na długość całkowitą uszczelki firma ElringKlinger musiała opracować nową konstrukcję, którą najprościej opisać jako podobną do puzzli.



Euro VI
Uszczelka głowicy cylindrów
574.042






Konstrukcja jest unikatowa w skali branży uszczeltek. Osiem różnych elementów łączy się w celu utworzenia kompletnej uszczelki, wraz z boczną warstwą metalową, która zapewnia integralność uszczelnienia.

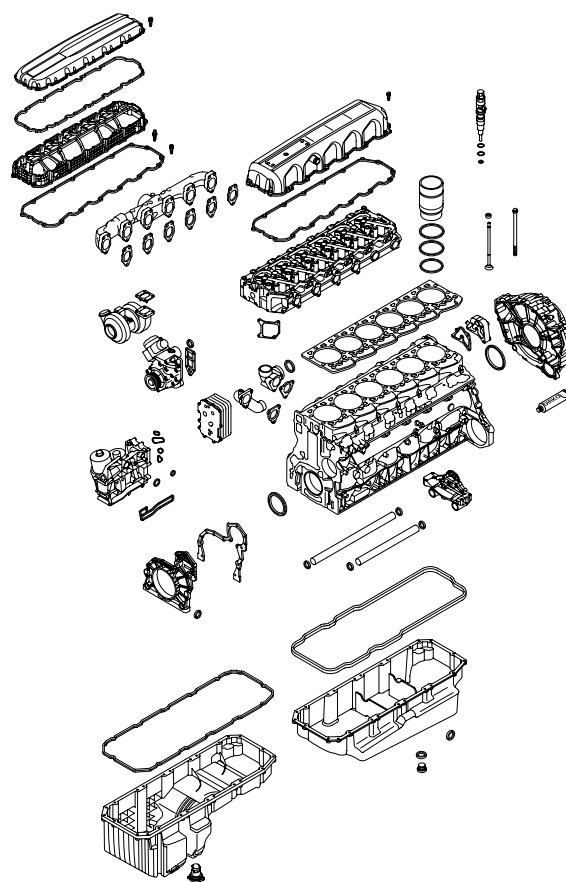
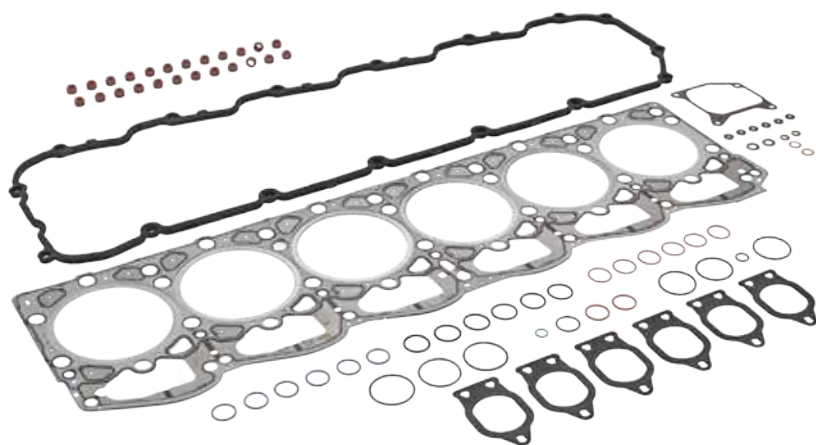
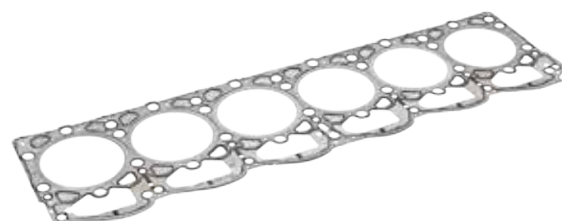
ZNACZENIE USZCZELEK WYDECHOWYCH

Nie tylko uszczelki głowicy cylindra przeszły znaczne zmiany. Dotyczy to również uszczeltek kolektora wydechowego. Uszczelka Euro IV/V jest względnie prostą uszczelką z miękkiego metalu z otworem i kompletną powierzchnią metalową skierowaną ku głowicy cylindra. Natomiast uszczelka kolektora wydechowego Euro VI to dwuwarstwowa uszczelka z samej stali nierdzewnej, z wytłaczanym rowkiem. Metal jest dokładnie powleczony teflonem odpornym na wysokie temperatury. Połączenie obu rozwiązań gwarantuje ograniczenie ilości wydostającego się gazu do absolutnego minimum. Współczesne silniki wysokoprężne wyposażone w katalizator SCR i aktywny filtr DPF w dużej mierze są uzależnione od odpowiedniej jakości i ilości spalin w kontekście monitorowania poziomu gazów wydechowych i możliwości dostosowania złożonego zarządzania silnikiem w celu zapewnienia zgodności z odpowiednimi normami emisji i żywotności całego silnika.

Więcej szczegółów dotyczących innych wysokowydajnych silników wysokoprężnych można znaleźć na stronie www.elring.pl, na której dostępne są rozkładane rysunki do bezpłatnego pobrania, umożliwiające łatwe wyszukiwanie części. Ich bogata oferta dostępna jest w Inter Cars e-Catalog.

Silniki DAF MX13 kompletny asortyment uszczeliek,
zestawów uszczeliek oraz pierścieni uszczelniających.
Dostępne do silników Euro 6 od Etring – Das Original.

		#	
ES ⊕	478.880	2005 461	–
CS *	478.890	2036 375	–
SZ	867.140	–	Pos. 35 + 35/1
LBS	308.930	–	–
ZKS	259.560	–	26x 1822 166
ZKS	259.561	–	26x 1822 166 7x 1822 941
1	575.042	1874 963	–
2	246.160	1924 761	
2/1	440.220	2105 834	
2/2	440.230	2105 835	
4	478.670	2106 219	–
5	242.510	1813 133	–
9	278.000	1876 189	–



www.elring.pl



Facebook



YouTube



Instagram



Das Original

EXIDE STRONGPRO EFB+

SOLIDNY I TRWAŁY AKUMULATOR DLA TWOJEJ FLOTY

Gama akumulatorów Exide **StrongPRO EFB+** jest dedykowana do nowoczesnych i tradycyjnych pojazdów długodystansowych i miejskich, z wysokimi wymaganiami energetycznymi i intensywną pracą cykliczną. Konstrukcja akumulatora zapewnia wysoką odporność i długotrwałą żywotność, które pozwalają na zwiększenie niezawodności samochodów i minimalizację kosztów utrzymania Twojej floty.

NAJWIĘKSZE ZALETY EXIDE STRONGPRO EFB+:

- Lepsza zdolność do ponownego ładowania i przyjmowania ładunku w porównaniu z poprzednią generacją akumulatorów **StrongPRO**.
- Bardziej efektywne przeciwdziałanie rozwarstwieniu elektrolitu i sprawniejsza kontrola nad gazowaniem.
- Ekstremalnie wytrzymały – technologia HVR spełnia wymagania normy V4.
- Do 70% oszczędności kosztów utrzymania w ciągu 2 lat w porównaniu ze standardowymi akumulatorami.
- Bezobsługowy – bez konieczności uzupełniania wody.

carbon boost

V4 HVR
HIGH VOLTAGE RESISTANCE



Jeśli w trakcie wyboru akumulatora pojawiają się jakieś wątpliwości, skorzystaj z Exide Battery Finder – narzędzia, które w prosty i szybki sposób wyszuka odpowiednie do danego pojazdu modele akumulatorów.

Pamiętaj, aby przy wyborze akumulatora zawsze kierować się zaleceniami producenta pojazdu.



APLIKACJA JEST DOSTĘPNA DO POBRANIA NA ANDROID LUB IOS.



**Każdy producent
twierdzi, że jego
akumulator jest
najlepszy na rynku.**

EXIDE®

**Nasze akumulatory
udowadniają to
w najważniejszych
momentach.**



Creating the future – the Exide way:



Innowacyjność



Niezawodność



Zrównoważony
rozwój



Wysoka wydajność



**ENERGIZING
A NEW
WORLD**

exidegroup.com

EXIDE®
TECHNOLOGIES

LAMPY DROGOWE OSRAM LEDRIVING LEPSZA WIDOCZNOŚĆ I WIĘKSZE BEZPIECZEŃSTWO

OFERTA DROGOWYCH OPRAW LED MARKI OSRAM TO SZEREG SOLIDNYCH, KOMPAKTOWYCH I HOMOLOGOWANYCH LAMP, ŁĄCZĄCYCH WYSOKĄ WYDAJNOŚĆ Z JEDNORODNĄ DYSTRYBUCJĄ ŚWIATŁA ORAZ WYJĄTKOWĄ KONSTRUKCJĄ ODBŁYŚNIKA ZAPOBIEGAJĄCĄ OLŚNIENIU. PRZY ICH MONTAŻU TRZEBA PAMIĘTAĆ O PRZEPISACH, KTÓRE OKREŚLAJĄ M.IN. MAKSYMALNĄ LICZBĘ PUNKTÓW ŚWIETLNYCH, ICH ODLEGŁOŚĆ OD SIEBIE I OD KRAWĘDZI POJAZDU.

Przy montażu opraw należy mieć na uwadze, aby suma tzw. wartości referencyjnych na wszystkich lampach zarówno tych, które są fabrycznie w pojeździe, jak i tych instalowanych później, nie przekraczała 100. Wartość referencyjna przekłada się z kolei na liczbę kandel, jakie generują światła drogowe. Łączna moc świetlna wszystkich lamp nie może przekraczać wartości 300 000 kandel. Ponadto, by cała modernizacja przebiegła zgodnie z przepisami, w przypadku samochodów ciężarowych łączna liczba przednich opraw drogowych nie może przekroczyć sześciu, a cofania – czterech sztuk.

W rodzinie lamp drogowych OSRAM LEDriving, kierowcy mają do wyboru różne rodzaje opraw. Wielofunkcyjne, łączące oświetlenie drogowe ze światłami pozycyjnymi, lampy dalekiego lub krótkiego zasięgu. Co ważne, emitowany przez nie strumień świetlny to rzeczywista wartość w czasie pracy lampy, nie zaś – jak podają niektórzy producenci – zaraz po włączeniu, czy w wyniku zsumowania strumieni poszczególnych diod. Wszystkie lampy OSRAM LEDriving są przystosowane do pracy pod napięciem 24 i 12 V.

Seria MX to lampy wielofunkcyjne, które łączą światła drogowe o wyjątkowych parametrach świetlnych z dodatkową funkcją światła pozycyjnych. Różne obudowy, okrągłe, podłużne i kwadratowe, pozwalają dopasować lampy do swoich preferencji. Lampy MX z homologacją ECE R112, R7 charakteryzują się mieszanym rozsyłem światła (szeroki kąt blisko pojazdu i wąski oświetlający drogę daleko przed pojazdem).

Seria FX to oprawy Lightbar o nieco większych rozmiarach, które są świetnym, homologowanym uzupełnieniem światła drogowych. Modele z oznaczeniem SP emitują światło punktowe (kąt rozsyłu światła 5o) nawet do 450 m przed pojazdem, a te z oznaczeniem CB charakteryzują się mieszanym rozsyłem światła, obejmującym jednocześnie obszar znajdujący się daleko i w pobliżu samochodu.

W rodzinie tej znajdują się również dwa modele światła cofania: LEDriving FX120R-WD w okrągłej obudowie oraz model OSRAM LEDriving FX120S-WD w kształcie kwadratu.

W obu znajduje się 14 diod wysokiej jakości, zapewniających zasięg aż do 36 metrów i generujących strumień świetlny wynoszący 1100 lumenów.

Seria SX to gama pięciu modeli homologowanych lamp o wąskiej konstrukcji przeznaczonych do wspomaganie światła drogowych. Wśród nich znajdują się zarówno modele SP o dalekim zasięgu jak i CB o mieszanym rozsyśle światła.

Seria VX to lampy proponowane do rozwiązań bardziej ekonomicznych: wśród nich aż 6 modeli posiadających homologację ECE R112, R7. Na uwagę w tej rodzinie zasługuje lampa Lightbar VX1000-CB SM, którą można montować pojedynczo. Dzięki temu, że w jednej obudowie są połączone dwie lampy, posiada ona podwójną homologację i spełnia wymóg montowania parami.

Lampy drogowe serii OSRAM LEDriving przeznaczone są dla szerokiej gamy pojazdów – m.in. samochodów, ciężarówek, pojazdów dostawczych, maszyn budowlanych i rolniczych, ATV i przyczep.



Zadbaj o swój ładunek

Innowacyjne lub oryginalne oświetlenie OSRAM 24V

Noc, zła jakość drogi oraz zmienne warunki atmosferyczne, to okoliczności z którymi muszą się codziennie mierzyć zawodowi kierowcy. Wiemy o tym, dlatego opracowaliśmy żarówki w technologii 24V z rodziny OSRAM TRUCKSTAR PRO 24V wytwarzające więcej światła i jednocześnie mające dłuższą trwałość.

Kierowcom ceniącym oryginalne części zamienne polecamy OSRAM ORIGINAL 24V.

OSRAM TRUCKSTAR® PRO 24V

- 100% więcej światła*
- 2,5 krotnie dłuższa trwałość*
- Wyjątkowa odporność na wstrząsy*

OSRAM ORIGINAL 24V

- Oryginalne części zamienne
- Wysoka jakość w atrakcyjnej cenie
- Niezawodna trwałość

OSRAM



* w porównaniu ze standardową żarówką 24V

AQUABLADE
INNOVATION

Das ♦ Original Trucks




Opatentowana na rynku oryginalnego wyposażenia technologia Valeo teraz dostępna dla klientów rynku wtórnego: **AquaBlade™**

Optymalne bezpieczeństwo

- ▶ Lepsza widoczność i komfort dla kierowcy.
- ▶ Najwyższa jakość przy każdej prędkości, nocą oraz w trudnych warunkach pogodowych.

Najlepsza wydajność oczyszczenia szyby

- ▶ Innowacyjne zintegrowane rozwiązanie.
- ▶ Bardziej efektywne wycieranie całej przedniej szyby: płyn do spryskiwaczy jest równomiernie rozprowadzony wzdłuż pióra wycieraczki.

SWF	Do pojazdów				Strona kierowcy	Strona pasażera
			x1 x2	mm/inch		
132002	SETRA-KASSBOHRER ComfortClass, TopClass		x1	1000 / 40	♦	
132003	SETRA-KASSBOHRER ComfortClass, TopClass		x1	1000 / 40		♦
132902	MERCEDES Citaro		x1	900 / 36	♦	
132903	MERCEDES Citaro		x1	900 / 36		♦
132580	DAF XF, CF (01/2020->)		x1	580 / 23	♦	♦
132708	DAF XF, XG, XG+ (10/2021->)		x1	700 / 28	♦	♦

Technologia **Aquablade™** na rynku wtórnym

AQUABLADE
INNOVATION

Technologia **Aquablade™** na rynku IAM

Aquablade™ to innowacyjne rozwiązanie, które opiera się na precyzyjnym natrysku płynu na powierzchnię szyby pojazdu, uzyskiwanym dzięki wkomponowaniu dysz spryskiwaczy w pióro wycieraczki. Wycieranie szyby jest szybsze i bardziej równomierne niż w przypadku tradycyjnych wycieraczek. Jego jakość nie jest też zależna od prędkości jazdy. Sprawność wycieraczek **Aquablade™** została potwierdzona w licznych testach, przeprowadzonych przez niemiecki Instytut Fraunhofera. Dowiedziano tam, że **Aquablade™** umożliwia szybszą o **0,315 s** reakcję kierowcy niż w przypadku tradycyjnego rozwiązania. W praktyce oznacza to skrócenie drogi zatrzymania przy prędkości **50 km/h o 4 metry**, co odpowiada szerokości przejścia dla pieszych. Technologia **Aquablade™** zadebiutowała jako oryginalne wyposażenie samochodów osobowych klasy premium. Z czasem zaczęła być stosowana także w innych typach pojazdów, a od niedawna jest dostępna na rynku wtórnym, pod markami **Valeo** i **SWF**. Według obliczeń firmy Valeo, wycieraczki **Aquablade™** są już obecne w ponad milionie pojazdów, poruszających się po europejskich drogach.

Nowość w ofercie **SWF Das Original Truck – Aquablade™**

Po sukcesie na rynku samochodów osobowych i autobusów, firma **Valeo** odniosła także sukces na rynku pojazdów ciężarowych. Od dwóch lat wycieraczki w technologii **Aquablade™** są montowane jako oryginalne wyposażenie pojazdów ciężarowych DAF XF, CF *. Wycieraczki te, pod marką **SWF Das Original Truck** są dostępne na rynku wtórnym już od stycznia 2022r.

Nowość!

- *Ref. 132708 - wycieraczka w technologii **Aquablade™**
- ♦ długość: 700 mm,
- ♦ pakowana pojedynczo,
- ♦ zastosowanie: DAF: XF, XG, XG+ (10/2021->)
- ♦ numery OES 2240959

Wydajny system dystrybucji płynu do spryskiwaczy zwiększa bezpieczeństwo jazdy w trudnych warunkach atmosferycznych. Jest to niezwykle istotne w przypadku pojazdów służących do przewozu ludzi. Wycieraczki **Aquablade™** nie tylko zapewniają błyskawiczne czyszczenie szyby i tym samym polepszanie widoczności dla kierowcy. Są także niezawodnym wsparciem dla systemów bezpieczeństwa pojazdów. W przypadku wielu pojazdów najnowszej generacji, kamery i czujniki systemów wspomagania kierowcy umieszczone są na szczycie szyby czołowej. Strumień płynu z tradycyjnego spryskiwacza często tam nie sięga, zwłaszcza przy wyższych prędkościach jazdy. Dzięki zastosowaniu **Aquablade™** problem ograniczonego pola widzenia kamer i czujników został wyeliminowany.



AKUMULATORY VARTA® PROMOTIVE AGM

PIERWSZY WYBÓR PRODUCENTÓW POJAZDÓW UŻYTKOWYCH

Firma Clarios, światowy lider w dziedzinie akumulatorów samochodowych dla systemów start-stop oraz nowoczesnych pojazdów o napędzie hybrydowym i elektrycznym, we współpracy z czołowymi europejskimi producentami pojazdów użytkowych opracowała akumulator VARTA ProMotive AGM.

Liczba odbiorników elektrycznych we współczesnych pojazdach znacznie przekracza możliwości konwencjonalnych akumulatorów. Pojazdy użytkowe pozostają w trasie coraz dłużej, a to oznacza częstsze nocowanie kierowcy w kabinie i wyższe oczekiwania odnośnie komfortu pracy. Lodówki, Kuchenki mikrofalowe, ekspresy do kawy i systemy multimedialne to nie jedyne odbiorniki powodujące głębokie rozładowanie akumulatorów podczas postojów. W nowoczesnych pojazdach użytkowych montowane są rozwiązania w zakresie bezpieczeństwa i monitorowania jazdy, a także klimatyzacja postojowa. Ponadto UE wprowadza coraz więcej przepisów, do których należy się dostosować. Popularne stają się systemy wspomagające przyspieszanie (passive boost), start-

-stop czy inne oszczędzające paliwo (np. sailing/coasting). Ponadto przestrzeń zajmowana przez zbiornik na płyn AdBlue® wymusza montaż akumulatora na tylnej osi, co w konsekwencji oznacza jego wysoką ekspozycję na drgania. W związku z tym wymagana jest także odpowiednia konstrukcja akumulatora i odporność na wstrząsy i wibracje.

WYBÓR PRODUCENTÓW

VARTA może pochwalić się udziałem na poziomie 65% w europejskim OEM w zakresie akumulatorów do wymagających zastosowań. Akumulator VARTA ProMotive AGM pomyślnie przeszedł testy laboratoryjne i drogowe oraz spełnia wszystkie cztery kluczowe wymagania stawiane obecnie akumulatorom:

- **odporność na głębokie rozładowanie,**
- **zwiększona żywotność cykliczna,**
- **odporność na drgania (V4),**
- **możliwość szybkiego ładowania.**

CZYM JEST AKUMULATOR VARTA PROMOTIVE AGM?

VARTA ProMotive wykonany jest w technologii AGM (Absorbent Glass Mat).

Włókno szklane, od którego pochodzi nazwa, pochłania kwas z akumulatora i zwiększa stabilność cyklu. Pozwala to zapobiec utracie pojemności spowodowanej stratyfikacją elektrolitu, co stanowi główną przyczynę awarii akumulatorów w nowoczesnych pojazdach użytkowych. Możliwość rozładowania do poziomu 80% pozwala dostarczać energię przez dłuższy czas, bez konieczności doładowywania. Nawet przy niskich poziomach naładowania wydajność akumulatorów AGM pozostaje bezkonkurencyjna.

Krótsze czasy jazdy i większa liczba noclegów powodują, że wyższa zdolność przyjmowania ładunku i większa liczba cykli akumulatora VARTA ProMotive AGM stają się właściwościami nieodzownymi w nowoczesnej logistyce. Takie połączenie funkcji sprawia, że akumulator VARTA ProMotive AGM zapewnia oszczędności, bezpieczeństwo i komfort podczas jazdy. Po raz pierwszy można wykorzystać pełny potencjał samochodów użytkowych i skorzystać z wydłużonego okresu eksploatacji akumulatora.

AKUMULATOR IDEALNY DLA FLOT

Pracownicy flot oczekują niezawodności od swoich pojazdów oraz od wybieranych przez siebie części zamiennych. Pokładają zaufanie w czołowych technologiach i markach, ponieważ zależy im na zminimalizowaniu ryzyka przestojów oraz uzyskaniu optymalnego całkowitego kosztu zarządzania flotą (TCO). VARTA opracowała VARTA Fleet Program, który umożliwi kierownikom flot bezpośredni kontakt z producentem. Po dokonaniu bezpłatnej rejestracji na stronie www.varta-partner-portal.com/fleet-program członkowie programu mają dostęp do porad dotyczących floty, zaleceń w kwestii doboru i zarządzania akumulatorami, analiz i opcji optymalizacji ich wydajności, a także do wielu innych materiałów.



VARTA PROMOTIVE AGM TO RÓWNIEŻ OSZCZĘDNOŚĆ PALIWA.



VARTA ProMotive AGM to zwiększona odporność w zakresie głębokiego rozładowania oraz doskonała moc rozruchowa zapewniająca wystarczającą energię do uruchomienia pojazdu – nawet po dłuższym postoju.

- Krótszy czas pracy na biegu jałowym pozwala na zmniejszenie zużycia paliwa
- Odbiorniki energii elektrycznej mogą stałe zapewniać odpowiedni komfort kierowcy
- Redukcja emisji NOx/CO₂ i poziomu hałasu wpisuje się w strategię zrównoważonego rozwoju



OSZCZĘDZAJ PALIWO I PIENIĄDZE.

Dołącz do VARTA Fleet Program i zyskaj dostęp do eksperckiej wiedzy na temat akumulatorów oraz szkoleń.

www.varta-partner-portal.com

REDUKCJA PRACY SILNIKA NA BIEGU JAŁOWYM POZWALA NA ZMNIJSZENIE ZUŻYCIA PALIWA I KOSZTÓW Z NIM ZWIĄZANYCH.

Dane dostarczane przez floty transportowe pokazują, że czas pracy silnika na biegu jałowym w celu naładowania akumulatorów na postoju jest krótszy nawet o 75%, dzięki zastosowaniu VARTA w technologii AGM (w porównaniu z akumulatorami konwencjonalnymi*).

W przeliczeniu na tygodniowy okres pracy kierowcy:



3 l.

zużycia paliwa na
biegu jałowym na godzinę



6 godz.

krótszy czas pracy na biegu jałowym,
dzięki technologii AGM (w porównaniu
z akumulatorami konwencjonalnymi)



18 l.

oszczędność paliwa na tydzień
Koszt paliwa: **ok. 2,00 EUR/l**



Aż do

36 €

oszczędności

w ciągu
tygodniowego
okresu pracy
kierowcy:

* Źródło: Clarios – na podstawie danych flot transportowych



NAJWYŻSZA
ODPORNOŚĆ
NA DRGANIA

ORYGINALNA
CZĘŚĆ
ZAMIENNA

WYPRODUKOWANO
W NIEMCZACH

Pewny start to akumulator



CLARIOS

PROFESJONALNA OCHRONA DLA DUŻYCH FLOT

DOBÓR WŁAŚCIWEGO OLEJU DO SAMOCHODÓW CIĘŻAROWYCH DLA WŁAŚCICIELI DUŻYCH FLOT POJAZDÓW JEST KLUCZOWY. WYBÓR LEPSZEGO ROZWIĄZANIA MOŻE PRZEŁOŻYĆ SIĘ NA WYMIERNE KORZYŚCI. PRODUKTY CASTROL VECTON GWARANTUJĄ MNIJSZE ŻUŻYCIE PALIWA I DŁUŻSZE OKRESY MIĘDZY WYMIANAMI OLEJU.

Samochody ciężarowe pokonują ogromne dystanse, cały czas pozostając w ruchu, by zapewnić jak największą rentowność. To oznacza, że ich silniki muszą być bardziej wytrzymałe, odporne na awarie i przy tym wymagać jak najmniej obsługi i konserwacji.

DŁUGIE PRZEBIEGI

Dla silników samochodów osobowych przebieg 150 tys. km to już poważny wysiłek. Często przy tak intensywnej eksploatacji pojawiają się już poważne awarie. Samochody ciężarowe taki dystans pokonują często w ciągu jednego roku – według raportu Ogólnopolskiego Centrum Rozliczania Kierowców przeciętny przebieg wynosi ok. 80 tys. km rocznie. Aż 20% badanych kierowców deklaruowało roczne dystanse rzędu 150 tys. km. Silniki ciężarówek mogą przejechać nawet 1 mln km bez remontu generalnego.

ZAAWANSOWANE TECHNOLOGIE

Taka wytrzymałość jest wynikiem specjalnej konstrukcji tych jednostek. Aby wytrzymać stałe obciążenia, wiele elementów (np. wały korbowe) jest kutych. Tłoki, tuleje, korbowody, a często też blok silnika, wykonywane są z bardziej wytrzymałych materiałów. W samochodach ciężarowych nie stosuje się pasów czy łańcuchów do napędu układu rozrządowego – zamiast tego konstruowane są układy kół zębatych. Obok „pancernej” konstrukcji jednostki napędowe takich samochodów muszą być też bardzo wydajne. To oznacza zwiększenie ciśnienia w cylindrach,

zmniejszanie tolerancji dopasowania części czy zastosowanie doładowania.

OBCIĄŻENIE OLEJU

Te wszystkie rozwiązania mogą zwiększać dostępny moment obrotowy o nawet 30%. Ma to swoją cenę – zwiększenie temperatury i ciśnienia wewnątrz silnika, co mocno obciąża pracujący w nim olej. W takich warunkach może on utleniać się szybciej i przez to zmieniać swoje właściwości. To pogarsza przepływ przez kluczowe punkty w silniku, powoduje odkładanie się osadów i zmniejszanie szczelności komory spalania. Szybsze zużycie rezerw zasadowych służących do kontroli kwasowości sprawia, że niektóre elementy silnika są narażone na korozję i zużycie, a sam olej traci swoje właściwości i skraca się jego żywotność.

DODATKOWA REZERWA

W odpowiedzi na te wyzwania Castrol opracował technologię System Pro Technology™. To specjalne dodatki uszlachetniające będące składnikiem olejów Castrol Vecton. Ich zadaniem jest kontrola procesów utleniania oleju, ograniczanie

powstawania osadów, neutralizacja szkodliwych kwasów i przystosowywanie się do wyższych temperatur przy jednoczesnym zachowaniu odpowiedniej lepkości. Te cechy wydłużają żywotność oleju i zapewniają maksymalny okres między wymianami. Castrol Vecton z technologią System Pro Technology™ zapewnia nawet 45-procentową dodatkową rezerwę osiągnięć w porównaniu z wymaganiami organizacji API i ACEA.

DO KAŻDEGO SILNIKA

Gama Castrol Vecton obejmuje produkty, które są opracowywane z myślą o zapewnieniu wysokich osiągnięć w ekstremalnych warunkach. Dzięki nim możliwe jest ograniczenie zużycia paliwa i zmniejszenie częstotliwości wymiany oleju. W gamie Castrol Vecton znajdują się produkty Castrol Vecton Fuel Saver. To w pełni syntetyczne oleje do silników Diesla, które pozwoliły uzyskać o 1% niższe zużycie paliwa w silniku zgodnym z normą Euro 5 w europejskim cyklu mieszanym w porównaniu z nowoczesnym, wysokiej klasy olejem silnikowym 15W-40. Wyróżniają się też świetnymi osiągnięciami w niskich temperaturach. Druga linia to Castrol Vecton Long Drain – w pełni syntetyczne oraz częściowo syntetyczne oleje do silników Diesla, które zostały przetestowane pod kątem wydłużenia przebiegów między wymianami oleju do 120 tys. km. Wszystkie produkty Castrol Vecton uzyskały certyfikat CO₂ neutral zgodnie z międzynarodową normą PAS2060.





NASTAW SIĘ NA SUKCES

W nowoczesnych samochodach ciężarowych stosowane są technologie, które pozwalają zwiększyć sprawność silnika spalinowego obniżając zużycie paliwa oraz podnosząc jego osiągi, zwiększając przy tym jednak temperaturę i ciśnienie w komorze spalania. Takie działania znacznie zwiększają obciążenia oleju, skracając okres jego optymalnych parametrów – jego trwałość. Nowy Castrol VECTON z technologią System Pro™ dostarcza do 45% wyższą ochronę,* umożliwiając utrzymanie odpowiednich właściwości oleju przez dłuższy czas.

*W porównaniu do wymogów API i ACEA oraz w oparciu o testy przeprowadzone na 81% sprzedanych produktów Castrol Vecton w okresie 12 miesięcy od marca 2017.


VECTON
www.castrol.pl



AFTERMARKET

LEMFÖRDER



TRW

WABCO

WYSPRZĘGLIK SACHS CONACT

KLASYCZNE UKŁADY STEROWANIA SPRZĘGŁEM REALIZUJĄ SWOJE FUNKCJE ZA POŚREDNICTWEM MECHANIZMU DŹWIGNIOWEGO ZESPOLONEGO Z SIŁOWNIKIEM PNEUMATYCZNYM LUB HYDRAULICZNO-PNEUMATYCZNYM. W NIEKTÓRYCH POJAZDACH Z AUTOMATYCZNĄ SKRZYNIĄ BIEGÓW STOSUJE SIĘ PNEUMATYCZNE UKŁADY WYSPRZĘGLAJĄCE TYPU CONACT. ZALETĄ TEGO TYPU ROZWIĄZANIA JEST KOMFORT I WYGODA PRZY ZMIANIE BIEGÓW ORAZ OBNIŻENIE KOSZTÓW SERWISOWANIA Z UWAGI NA WYELIMINOWANIE OBWODU HYDRAULICZNEGO

KONSTRUKCJA SYSTEMU SACHS CONACT

Sterowany elektronicznie, pneumatyczny wysprzęglik ConAct (z ang. Concentric Clutch Actuation) to opracowany przez firmę ZF pod marką SACHS innowacyjny układ sterujący pracą sprzęgła. System ConAct charakteryzuje się prostą budową i pozbawiony jest elementów klasycznego układu wysprzęglającego, czyli: dźwigni, widełek sprzęgła z układem uruchamiającym oraz łożyska wyciskowego. ConAct współpracuje z automatycznymi skrzyniami biegów ze sprzęgłem typu *steer by wire*. Do działania układu wystarczy sprężone powietrze. Wysprzęglik ConAct jest zabudowany koncentrycznie na wałku

wejściowym skrzyni biegów i sterowany zaworem elektropneumatycznym.

KORZYŚCI DLA KIEROWCÓW

Sterownik jednostki napędowej przy współpracy z sterownikiem skrzyni biegów za pośrednictwem danych z magistrali CAN rejestruje prędkość silnika i skrzyni biegów oraz pozycję pedału gazu i wykorzystuje te dane w celu określenia optymalnej pozycji wysprzęglania. Poprawia to komfort manewrów przy niewielkich prędkościach i jest pomocne dla kierowcy w trudnych sytuacjach na drodze, np. podczas manewrowania, uruchamiania na wznórzach

z ciężkim ładunkiem lub na śliskiej nawierzchni. Ułatwia też jazdę z dużymi obciążeniami.

Niewątpliwą zaletą tego systemu jest także zmniejszenie zużycia elementów sprzęgła i skrzyni biegów, oraz zdolność sterownia sprzęgłami mogącymi przenieść nawet do 3200 Nm momentu obrotowego.



UNIWERSALNE DOPASOWANIE

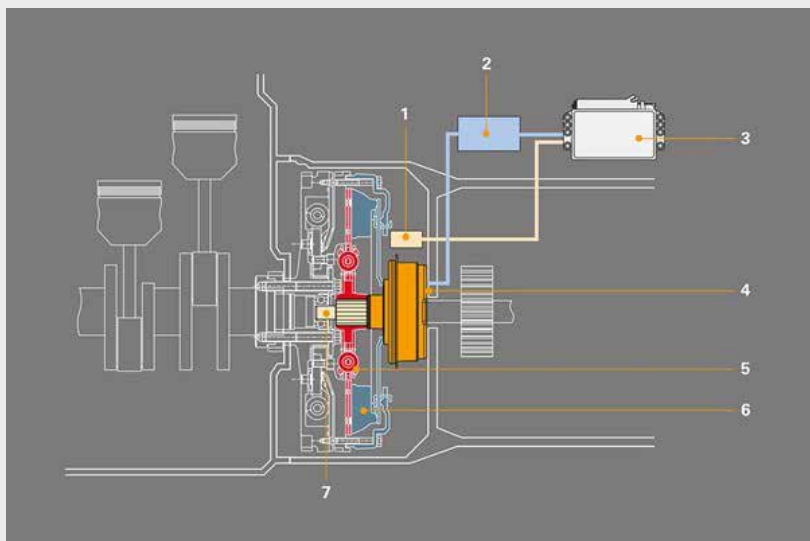
Wysprzęglik ConAct współpracuje z doiskami sprzęgła w wersji pchanej. Zakres jego zastosowania jest szeroki i występuje on m.in. w takich pojazdach jak: Renault Magnum, Kerax czy Premium, w Volvo FH i FH16 czy w Mercedesie Actrosie. Skrzynie ZF serii ZF TraXon, występujące między innymi w pojazdach DAF, MAN czy Iveco, również współpracują z wyprężnikiem ConAct. W zależności od wersji modelu pojazdu, wysprzęglik może być skonfigurowany z dowolnym zespołem napędowym i skrzynią biegów oraz charakteryzować się skokiem wynoszącym od 30 mm do 38 mm.

DIAGNOSTYKA I KALIBRACJA

Typowymi symptomami uszkodzenia wysprzęgłika ConAct są problemy związane ze zmianą poszczególnych biegów, szarpanie podczas ruszania, utrudnione manewrowanie pojazdem pod obciążeniem lub brak możliwości sterowania sprzęgłem. Najczęstsze usterki mogą być spowodowane uszkodzeniem czujnika położenia, przegrzaniem tłoka, zatarciem łożyska lub błędami w samym sterowniku. Przedstawione nieprawidłowości będą również obecne w sytuacji, gdy wysprzęglik ConAct nie został prawidłowo skalibrowany. Dlatego wymiana wysprzęgłika ConAct musi być przeprowadzona zgodnie z zaleceniami producenta pojazdu, a jego kalibracja realizowana za pośrednictwem odpowiedniego sprzętu diagnostycznego. Proces kalibracji wysprzęgłika ConAct jest wymagany z kilku powodów:

- kalibracja czujnika położenia,
- prawidłowe wykrywanie zużycia sprzęgła przez sterownik,
- kompensacja zmiany skoku jałowego wysprzęgłika,
- skrócenie czasu reakcji systemu,
- zapewnienie komfortowego ruszania i manewrowania,
- przyuczenie „momentu styku” (procedura określa fazę, w której sprzęgło powoli włącza się i przenosi moment obrotowy na wał wejściowy skrzyni biegów).

SCHEMAT UKŁADU STERUJĄCEGO DZIAŁANIEM WYSPRZĘGLIKA CONACT.



- | | |
|---|-----------------------------------|
| 1. Czujnik położenia | 4. Siłownik sprzęgła ConAct |
| 2. Elektropneumatyczny zawór sterujący | 5. Tarcza sprzęgłowa |
| 3. Sterownik skrzyni biegów / elektronika pojazdu | 6. Docisk sprzęgła |
| | 7. Wałek wejściowy skrzyni biegów |

Jeżeli wysprzęglik ConAct nie zostanie poprawie skalibrowany, mogą wystąpić zakłócenia w pracy sprzęgła objawiające się poniższymi symptomami:

- aktywacja kontrolki sygnalizującej błąd w systemie sterowania sprzęgłem,
- trudności w manewrowaniu pojazdem pod obciążeniem,

- szarpanie w fazie ruszania pojazdu,
- całkowity „brak” sprzęgła.

Problemy z kalibracją wysprzęgłika ConAct mogą być spowodowane wieloma czynnikami. Często przyczyną nieprawidłowości jest brak wystarczającego zapasu sprężonego powietrza, czy obniżenie ciśnienia w pneumatycznym układzie wysprzęglania wynikające z zatkania filtrów powietrza (wstępnego lub głównego).



NOWOŚCI PRODUKTOWE

ENGITECH

TŁOKI I TULEJE SILNIKA

**W INTER CARS DOSTĘPNYCH
JEST JUŻ PONAD STO
REFERENCJI TŁOKÓW I TULEI
PRZEZNACZONYCH DO SIL-
NIKÓW SAMOCHODÓW OSO-
BOWYCH, DOSTAWCZYCH,
CIĘŻAROWYCH ORAZ
CIĄGNIKÓW ROLNICZYCH
I MASZYN BUDOWLANYCH.**

Oferta Inter Cars jest systematycznie poszerzana o kolejne grupy części silnika ENGITECH. Po panewkach głównych i korbowodowych, do sprzedaży trafiły także zestawy tłoka, zestawy tłoka z tuleją oraz tuleje cylindra. Jest to kolejny ważny asortyment niezbędny w naprawach głównych silników.

ENGITECH - JAKOŚĆ I DOŚWIADCZENIE

Głównym priorytetem produktów ENGITECH od samego początku jest jakość towaru. Sukces marki polega na starannym doborze dostawców. Procesy produkcyjne są zarządzane zgodnie z normami ISO, a nasi kooperanci posiadają wieloletnie doświadczenie w produkcji dla branży motoryzacyjnej oraz przemysłowej. Bardzo ważną rolę odgrywają także działania laboratorium, które jest odpowiedzialne za kontrolę najważniejszych parametrów poszczególnych części silnikowych. Chodzi o wymiary, parametry wytrzymałościowe, trwałości oraz szczelności wszystkich wyrobów. Laboratorium prowadzi szereg pomiarów geometrycznych, badań twardości, składu chemicznego, chropowatości powierzchni oraz mikrostruktur, aby mieć pewność, że wszystkie powyższe elementy składają się na pełną informację o właściwej jakości czę-

ści. To z kolei oznacza, że w opakowaniu ENGITECH klient zawsze znajdzie pewny i sprawdzony produkt.

DLACZEGO WARTO WYBRAĆ TŁOKI I TULEJE MARKI ENGITECH?

- Części produkowane są w fabrykach współpracujących z czołowymi producentami na rynek OEM, produkty wytwarzane są na tych samych liniach produkcyjnych i w tych samych standardach co produkty na tzw. pierwszy montaż.
- Wszystkie fabryki posiadają certyfikaty ISO 9001 oraz IATF 16949. Dzięki potwierdzonej jakości z powodzeniem eksportują swoje wyroby do ponad sześćdziesięciu krajów od ponad 30tu lat.
- Wszystkie części ENGITECH podlegają kontroli podczas całego procesu produkcji oraz dokładnym pomiarem na etapie końcowym.
- Wszystkie tłoki sprawdzane są w promieniach rentgena i ultradźwiękach, aby wyeliminować ewentualne wady materiałowe, sprawdzana jest jakość odlewu oraz wiązania alfinowe, kontrolowana jest pozycja galerii chłodzącej każdego tłoka.
- Tłoki ENGITECH po wyjęciu z opakowania są gotowe do montażu, ponieważ posiadają fabrycznie zamontowane pierścienie.
- Dzięki przejrzystej grafice i informacjach na etykiecie, części ENGITECH opisane są w bardzo czytelny i precyzyjny sposób.



Oferta części silnikowych ENGITECH jest na bieżąco poszerzana o kolejne grupy asortymentowe oraz nowe referencje.

Wśród nowości dostępne są:

- ENT050001 STD – tłok 82.51mm, silniki 1.8 TSI/TSI grupy VAG,
- ENT050003 STD – tłok 76.50mm, silniki 1.4 TSI/TSI grupy VAG,
- ENT051101 STD – tłok 86mm, silniki 2.2 HDI, modele Jumper/Boxer/Transit grupy PSA/Ford,
- ENT060001 STD – tuleja cylindra 100mm, MASSEY FERGUSON 396 / 399 / 3075.



Dowiedz się więcej!

Zapraszamy do odwiedzenia Inter Cars e-Catalogu oraz kontaktu z Centrum Kompetencji Silnikowej (tel: 22 714 12 00, e-mail: cksilnik@intercars.eu, gdzie uzyskają Państwo fachowe doradztwo oraz dodatkowe informacje.



PRZETESTOWANE I PEWNE.

Układy hamulcowe i elementy zawieszenia TRW do pojazdów użytkowych spełniają standard jakości OE.

Wybierz TRW.

Od klocków hamulcowych z mieszanką cierną specjalnie dopasowaną do pojazdów użytkowych aż do sworzni kulowych XCAP, których konstrukcja pokonała sześciu największych konkurentów w teście trwałości. TRW oferuje części wysokiej jakości, które sprostają nawet najtrudniejszym testom.



BIODIESEL. W JAKI SPOSÓB MOŻE WPŁYNAĆ NA SILNIK I SMAROWANIE?

Serwisowanie pojazdów zasilanych biodieslem lub paliwami o wyższej zawartości biokomponentów wymaga poświęcenia większej uwagi w doborze oleju silnikowego. Zalecane jest wtedy użycie wyłącznie wysokiej jakości środków smarnych, które pozytywnie przeszły testy pod kątem kompatybilności z biopaliwami. Specjaliści ExxonMobil, producenta olejów silnikowych Mobil Delvac podkreślają, że jest to istotne nie tylko dla wydłużenia żywotności silnika, ale również może pomóc ograniczyć koszty utrzymania pojazdów.

Zainteresowanie odnawialnymi źródłami energii sukcesywnie rośnie. Jednym z nich jest wytwarzany z olejów roślinnych lub tłuszczów zwierzęcych biodiesel – postrzegany jako alternatywa wobec tradycyjnego oleju napędowego. Popularyzacja paliw alternatywnych powoduje, że już dzisiaj głównym odbiorcą polskiej produkcji oleju rzepakowego jest właśnie sektor biodiesla. W 2021 roku ponad 2 mln z 3,2 mln ton zbiorów rzepaku w Polsce została przeznaczona na produkcję biodiesla*.

Według szacunków Krajowego Ośrodka Wsparcia Rolnictwa produkcja biodiesla w Polsce w 2021 roku po raz pierwszy przekroczyła milion ton. Kolejne lata przy dobrej koniunkturze mają przynieść dalsze wzrosty, co przełoży się na szersze wykorzystanie biodiesla do zasilania pojazdów rolniczych, ale również ciężarowych. W zależności od modelu silnika, konstruktorzy sprzętu mogą dopuścić stosowanie biodiesla samodzielnie lub w połączeniu z tradycyjnym olejem napędowym w różnych proporcjach. Najbardziej popularna mieszanka biodiesla w Europie posiada etykietę B7, co oznacza, że zawiera do 7% biokomponentów. W niskich stężeniach, takich jak w mieszance B7, wpływ składu chemicznego paliwa na właściwości oleju silnikowego jest znikomy, ale przy większym udziale może mieć wpływ na działanie środków smarnych. W konsekwencji może to prowadzić do przyspieszenia procesu utleniania, tworzenia osadów na tłokach, zmiany płynności w niskich temperaturach lub zmiany lepkości formacji.

Wszystkie obecne prognozy przewidują, że udział biodiesla wzrośnie, a współczesne silniki wymagają stosowania wysokiej jakości olejów silnikowych, które zapewnią im optymalną ochronę. Dobrze skomponowane środki smarne wyróżnia wysoka stabilność oksydacyjna, co pozwala skuteczniej przeciwdziałać procesowi utleniania wywołanemu przez biokomponenty, ogranicza tworzenie się osadów powstają-

cych w wysokich temperaturach i chroni przed korozją. W związku z tym, wiodący producenci olejów silnikowych, w tym ExxonMobil, inwestują w badania obecnych i nowych formacji. W ten sposób oceniają ich gotowość do pracy w silnikach zasilanych biodieslem. Takie oleje nie tylko pomagają wydłużyć okres eksploatacji silnika, ale również wykazują potencjał do ograniczania kosztów utrzymania pojazdów**.

- Przeprowadziliśmy serię testów olejów silnikowych Mobil Delvac w zakresie stabilności oksydacyjnej, pompowności



w niskich temperaturach i czystości toków w pojazdach zasilanych biodieslem. W ten sposób sprawdziliśmy, jak paliwa z zawartością biodiesla mogą wpływać na właściwości oleju. Nasze testy wykazały również, że olej w silniku zasilanym biodieslem może pełnić swoje funkcje przez cały okres między wymianami – podkreśla Jerzy Domaszczyński, CVL Sector Specialist, Poland & EE Cluster z ExxonMobil. Testy wykazały, że Mobil Delvac 1 LE 5W30, Mobil Delvac XHP ESP 10W40, Mobil Delvac XHP Ultra LE 5W30 oraz Mobil Delvac MX ESP 10W30/15W40 są kompatybilne z silnikami zasilanymi biodieslem. - Obecnie planujemy dalsze testy nowych formacji smarnych w zakresie pracy z biopaliwami, przygotowując się na to, co przyniesie przy-

szłość – dodaje specjalista ExxonMobil. Jakie są zatem dobre praktyki w zakresie używania biodiesla i utrzymania skutecznej ochrony silnika? Po pierwsze, warto upewnić się, że biodiesel pochodzi od renomowanego dostawcy, który dba o wysoką jakość paliw. Chcąc ograniczyć ryzyko degradacji oleju silnikowego, należy stosować oleje silnikowe kompatybilne z biodieslem, takie jak linia produktów Mobil Delvac, które w testach wykazały stałą wydajność w obecności biodiesla. Po trzecie, zawsze należy postępować zgodnie z zaleceniami serwisowymi producenta pojazdu. W przypadku zarządzania dużymi flotami pojazdów, warto również rozważyć wprowadzenie programu analiz olejowych do stałego monitorowania kondycji silnika i oleju.

Wśród produktów Mobil Delvac kompatybilnych z silnikami zasilanymi biodieslem i dostępnych w ofercie sprzedaży Inter Cars na uwagę zasługują:

Mobil Delvac 1 LE 5W30, w pełni syntetyczny olej do wysokoobciążonych silników Diesla, który łączy zaawansowaną technologię ochrony silnika w pojazdach niskiemisyjnych z większymi możliwościami w zakresie oszczędności paliwa oraz innymi korzyściami związanymi ze stabilnym funkcjonowaniem silnika, takimi jak trwałość, ochrona systemów emisji i wydłużone okresy między wymianami oleju.

Spełnia lub przewyższa wymagania: ACEA E9/E7/E6; API CJ-4/CI-4 PLUS/CI-4/SN.

Aprobaty (wybrane): MB-Approval 228.51/228.31; MAN M 3677/M 3477/M 3271-1; Volvo VDS-4/VDS-3; Renault Truck RLD-3/RLD-2; Scania LDF-4.

Mobil Delvac MX ESP 15W40 przyczynia się do wydłużenia żywotności silnika nawet w najbardziej wymagających warunkach w jeździe drogowej i terenowej zapewniając wyjątkowe osiągi nowoczesnych wysokowydajnych silników o niskiej emisji spalin, w tym silników wyposażonych w systemy recyrkulacji spalin (EGR) i systemy obróbki spalin z filtrami cząstek stałych (DPF) i katalizatorami utleniającymi do silników Diesla (DOCs). Mobil Delvac MX ESP 15W-40 doskonale nadaje się do starszych typów silników i **występuje również w lepkości 10W30. Spełnia lub przewyższa wymagania:** API CK-4/CJ-4/CI-4/CI-4 PLUS/CH-4/SN/SM/SL; ACEA E7/E9. **Aprobaty (wybrane):** MB-Approval 228.31; RENAULT TRUCKS RLD-3; VOLVO VDS-4.5/VDS-4/ VDS-3/VDS-2.

INFORMACJE O ŚRODKACH SMARNYCH MOBIL DELVAC DO POJAZDÓW CIĘŻAROWYCH ZNAJDZIESZ NA STRONIE:

www.mobil.pl oraz w Inter Cars e-Catalog.

*Źródło danych: Krajowa Izba Biopaliw

**Wyniki mogą się różnić w zależności od rodzaju używanego sprzętu i jego serwisowania, warunków eksploatacyjnych oraz stosowanego wcześniej środka smarnego.

Mobil Delvac™

Wzór doskonałego
smarowania



Mobil Delvac™

Podglądamy zawartość HaynesPro Truck

Precyzyjne dane mechaniczne to wiedza niezbędna warsztatom do przeprowadzania napraw. Momenty dokręcania, ilości cieczy, rysunki techniczne - to wszystko ma wpływ na szybkość i jakość przeprowadzanych napraw. A jednak większości danych nie udaje się wyszukać w Internecie. A jeśli już, to ich wiarygodność często jest wątpliwa. A przecież odpowiedzialność za poprawną naprawę, a co za tym idzie bezpieczeństwo użytkownika pojazdu, leży po stronie warsztatu.

W pierwszej części naszego cyklu spójrzmy zatem jakie dane zawarte są w aplikacji WorkshopData dla wybranego modelu Ford Trucks.

FORD TRUCKS III2642 (12.7-ECOTORQ) 2016 - ...

Dane regulacyjne

Silnik (informacje ogólne)

EURO 6, 12LT

Kod silnika	12.7-ECOTORQ
Pojemność	12740 (cc)
Typ rozprawadzenia napędu	
Układ rozrządu	

Silnik (specyfikacje)

EURO 6, 12LT

Kolejność zapłonu	1 - 5 - 3 - 6 - 2 - 4
Luz zaworowy	
Wlot	0.4 (mm)
Wylot	2.4 (mm)
Bieg jałowy(Rozładowany)	540 - 560 (rpm)
Bieg jałowy(Z obciążeniem)	1780 - 1820 (rpm)
Ciśnienie oleju(Temperatura oleju silnikowego 100°C)	0.7 - 2/600 (bar/rpm)
Ciśnienie oleju(Temperatura oleju silnikowego 100°C)	2.1 - 3/1100 (bar/rpm)
Ciśnienie oleju(Temperatura oleju silnikowego 100°C)	6/max speed (bar/rpm)
Turbosprężarka (marka i typ)	Borgwarner

Elementy elektryczne

Układ elektryczny

Alternator	130 (A)
Pojemność akumulatora(Podwójne akumulatory)	180 (Ah)
Napięcie akumulatora	2 x 12 (V)

Hamulce

Z hamulcami tarczowymi

Średnica tarczy hamulcowej	430.0 (mm)
Hamulce tarczowe	
Grubość tarczy	45.0 (mm)
Grubość tarczy, minimum	39.0 (mm)
Grubość okładziny klocka hamulcowego(Maksimum)	19.0 (mm)
Grubość okładziny klocka hamulcowego(Minimum)	3.0 (mm)

Koła i opony

Koła i opony

Wielkość i ciśnienie w oponie(Dokładne ciśnienia pompowania opon podane zostały w danych producenta opony)

Wielkość i ciśnienie w oponie(Wartości te należy wykorzystywać jako wytyczne)

Pojemności

EURO 6, 12LT

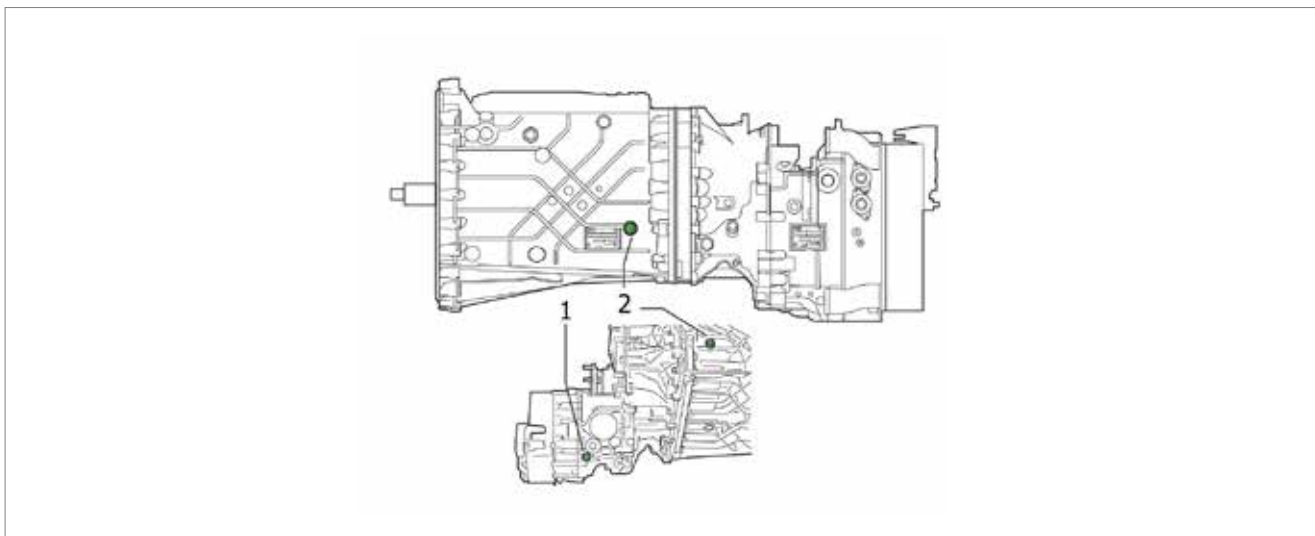
Miska olejowa silnika, wraz z filtrem	46.0 (l)
Układ chłodzenia(Bez intardera)	59.0 (l)
Układ chłodzenia(Z intarderem)	72.0 (l)

Przekładnia

Układ sprzęgła	0.37 (l)
----------------	----------

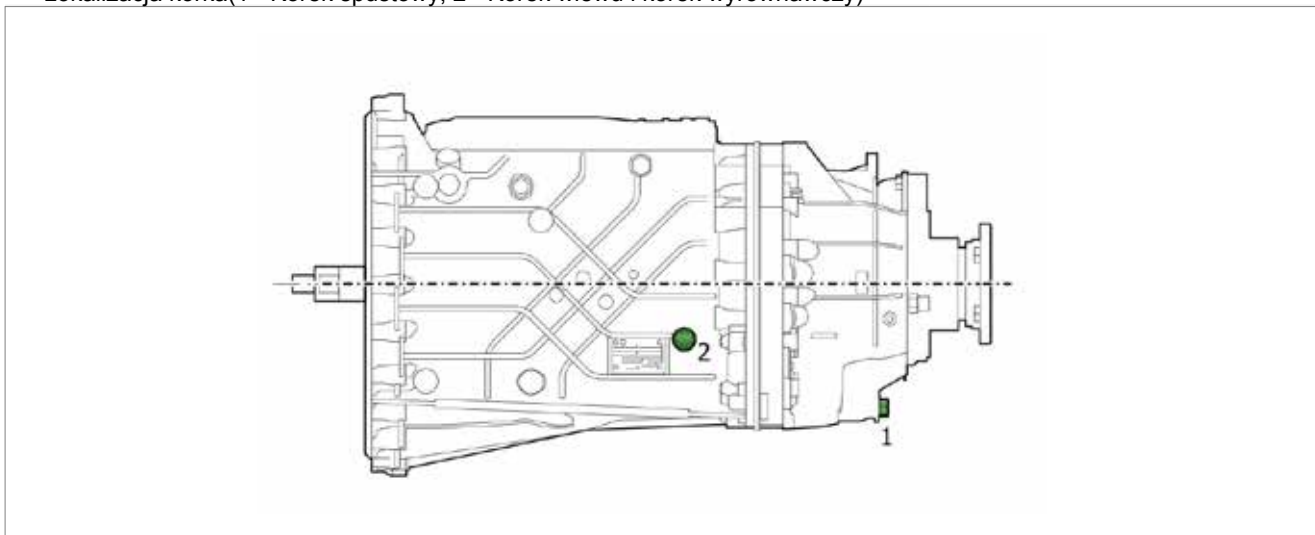
ZF, Ford Otosan, Przekładnia automatyczna, 12TX 2211, 12-biegowa

Przekładnia automatyczna	
Wstępne napełnianie	22.5 (l)
Lokalizacja korka(1 - Korek spustowy; 2 - Korek wlewu i korek wyrównawczy)	



ZF, Ford Otosan, Przekładnia automatyczna, 12TX 2210, 12-biegowa

Przekładnia automatyczna	
Wstępne napełnianie	12.5 (l)
Lokalizacja korka(1 - Korek spustowy; 2 - Korek wlewu i korek wyrównawczy)	



Klimatyzacja

Czynnik chłodzący	925 (g)
Olej do sprężarki układu klimatyzacji, cały układ	200 - 210 (ml)

Ustawienia momentu obrotowego (dokręcania)

EURO 6, 12LT

Uwaga: Zawsze wymieniać śruby rozciągliwe i nakrętki samoblokujące

Miska olejowa(Wyczyścić powierzchnie styku)	30 (Nm)
Zastosować środek uszczelniający(Loctite 5900)	4 (mm)
Korek spustowy oleju silnikowego	40 (Nm)
Filtr oleju	38 (Nm)

Wtryskiwacz	57 (Nm)
Czujnik położenia wału korbowego(Nałożyć smar na pierścień uszczelniający O-ring)	8 (Nm)
Czujnik ciśnienia paliwa(Wspólna szyna)	125 (Nm)
Rozrusznik	47 (Nm)
Koło zębate wałka rozrządu	65 (Nm)
Koło zębate wału korbowego	20 (Nm)
Napinacz paska napędowego urządzeń pomocniczych	48 (Nm)
Koło pasowe jałowe paska napędowego urządzeń pomocniczych	48 (Nm)
Koło zamachowe(Wymienić śruby)	
Etap 1	65 (Nm)
Etap 2	75 (Nm)
Etap 3	85 (°)
Kolektor wydechowy (do turbosprężarki)(M10)	50 (Nm)
Kolektor dolotowy	24 (Nm)
Sprężarka powietrza	110 (Nm)
Szyna paliwowa(M8)	23 (Nm)
Koło zębate pompy wysokociśnieniowej	
Etap 1	160 (Nm)
Etap 2	250 (Nm)
Pompa wysokociśnieniowa	
Etap 1	30 (Nm)
Etap 2	60 (Nm)
Osłona termiczna turbosprężarki(M8)	24 (Nm)
Przewód zasilania turbosprężarki olejem	40 (Nm)
Przewód powrotu oleju turbosprężarki	35 (Nm)
Wysokociśnieniowy przewód rurowy paliwa (po stronie szyny paliwowej)	42 (Nm)
Wysokociśnieniowy przewód rurowy paliwa (po stronie pompy paliwa)	
Etap 1	12 (Nm)
Etap 2	42 (Nm)
Czujnik poziomu oleju(M6)	10 (Nm)
Pompa oleju(M8)	24 (Nm)
Zawór regulacji ciśnienia paliwa(Wspólna szyna)	
Etap 1	80 (Nm)
Etap 2(Poluzować nakrętkę o 90°)	
Etap 3	85 (Nm)
ZF, Ford Otosan, Przekładnia automatyczna, 12TX 2211, 12-biegowa	
Korek wlewu przekładni automatycznej	60 (Nm θ 0 (Nm)
Korek spustowy przekładni automatycznej	60 (Nm θ 0 (Nm)
ZF, Ford Otosan, Przekładnia automatyczna, 12TX 2210, 12-biegowa	
Korek wlewu przekładni automatycznej	60 (Nm)
Korek spustowy przekładni automatycznej	60 (Nm)
Koła i opony	
Nakrętki koła(Dokręcić nakrętki na krzyż)	700 - 800 (Nm)
Ponownie dokręcić nakrętki kół po przejechaniu 50 km	
Nowe obręcze lub obręcze lakierowane: ponownie dokręcić nakrętki kół po przejechaniu 1000 - 5000 km	

Zapraszamy do darmowego
testowania oprogramowania
HaynesPro Truck
przez 30 dni.

Formularz zgłoszeniowy :



Uznana światowa marka miechów zawieszania

- › Najwyższa jakość
- › Dostępność na całym świecie
- › Szeroka gama produktów do pojazdów użytkowych
- › Potwierdzona charakterystyka zawieszania
- › Długi czas eksploatacji
- › Wysoka wytrzymałość na obciążenia
- › Precyzyjny i prosty montaż



 **PHOENIX**



AKUMULATOROWY KLUCZ UDAROWY: WYDAJNOŚĆ, WYGODA I BEZPIECZEŃSTWO

KIEDY MYŚLIMY O WARSZTACIE SAMOCHODOWYM, PIERWSZE SKOJARZENIA TO WIJĄCE SIĘ PRZEWODY I PRZEKRZYKIWANIE SYKU SPRĘŻARKI. MOŻE TO WYGLĄDĄĆ INACZEJ – CORAZ WIĘCEJ PROFESJONALNYCH MECHANIKÓW SAMOCHODOWYCH DECYDUJE SIĘ NA ELEKTRYCZNE KLUCZE UDAROWE. BO IM MNIJ PRZEWODÓW W WARSZTACIE, TYM LEPIJ.

Używanie „tradycyjnych” pneumatycznych kluczy udarowych, które z powodu węży na sprężone powietrze są na stałe uwiązane do stanowiska, może wkrótce okazać się reliktem przeszłości. Choć niegdyś bardzo popularne i konkurencyjne cenowo, rozwiązanie to negatywnie wpływa na organizację pracy w warsztacie. Coraz większa dostępność elektronarzędzi na rynku rozwiązuje te problemy.

WYGODA I BEZPIECZEŃSTWO

Podłączony w jednym miejscu klucz udarowy nie tylko ogranicza ruch mechanika przy pracy, ale również wpływa na BHP. Odkręcanie i dokręcanie nakrę-

tek, zwłaszcza przy kołach samochodów ciężarowych, i inne ciężkie prace warsztatowe, może być prostsze i bezpieczniejsze, a praca mechanika bardziej ergonomiczna – wystarczy zastąpić przewody elektryczne i węże, wbudowanym w urządzenie akumulatorem. Nie będzie wtedy ryzyka zahaczenia, potknięcia się czy naruszenia kabli. Ponadto, bezprzewodowe urządzenie można zabrać ze sobą wszędzie – nie trzeba ograniczać serwisowania kół, naprawy pojazdów czy konserwacji ciężkiego sprzętu do określonej przestrzeni w warsztacie. Bezprzewodowy klucz udarowy nie wymaga zorganizowania warsztatu tak,

by w dostępnym miejscu postawić po-
ważnych rozmiarów sprężarkę i nie trzeba się przy jego używaniu przejmować dostępem do źródła prądu. Zwłaszcza mechanicy wykonujący zadania wyjazdowe, dojeżdżający na miejsce specjalistycznej pracy, docenią mobilność elektrycznego klucza udarowego. A każdy mechanik, który pracuje z kluczami udarowymi napędzanymi przez silnik benzynowy, ucieszy się ze zmiany na urządzenie, które nie emituje spalin, nawet jeśli pracuje w najlepiej wentylowanym pomieszczeniu. Pod tym względem elektronarzędzia są zdecydowanie korzystniejsze dla zdrowia pracowników warsztatu.



BEZKOMPROMISOWA WYDAJNOŚĆ

Łatwiejsze używanie klucza udarowego to szybsza i bardziej efektywna praca specjalisty, a co za tym idzie, lepsze wyniki warsztatu. A co z wydajnością samego urządzenia? Na rynku są już klucze, które mocą dorównują urządzeniom pneumatycznym, sieciowym oraz spalinowym. Należy do nich klucz udarowy MILWAUKEE® M18 FUEL™ ONEFHIWF1D z wysokim momentem obrotowym (maks. 2 576 Nm). Największy w gamie kluczy udarowych amerykańskiego producenta, zapewnia maksymalny moment zrywający o wartości 2 711 Nm, dzięki któremu możliwa jest praca na śrubach o średnicy aż do M42 – idealnie nadaje się więc do pracy przy samochodach ciężarowych. Większy moment obrotowy przydaje się na przykład do usuwania zardzewiałych i przekreconych nakrętek kół. Akumulator M18™ zapewnia wysoką wydajność i długą pracę na jednym ładowaniu.

Bez rezygnowania z mocy i wydajności, projektanci zapewnili użytkownikom pewność i wygodę dzięki specjalnej rękojeści, zdejmowanemu i regulowanemu uchwytywi bocznemu 360°, długości wrzecionu i trzem diodom LED oświetlającym miejsce pracy – te cechy i funkcje sprawdzą się nawet w trudno dostępnych miejscach.

INNOWACYJNY WARSZTAT

Klucze udarowe MILWAUKEE® wykrzystują innowacje, o których właściciele warsztatów samochodowych kilka lat temu nawet nie marzyli. Na przykład czterostopniowy silnik DRIVE CONTROL™ pozwala użytkownikowi zmaksymalizować wydajność i dopasować zastosowanie klucza, dzięki zmianie ustawień prędkości oraz momentu obrotowego. Jednocześnie, wbudowany czujnik liczący uderzenia zwiększa powtarzalność wybranego momentu obrotowego, a oprogramowanie REDLINK PLUS™ gwarantuje maksymal-

ną wydajność i chroni narzędzie przed przeciążeniem, przegrzaniem oraz nadmiernym rozładowaniem. To praktycznie redukuje serwisowanie i konserwację urządzenia do zera.

Opisywany klucz udarowy jest wyposażony w system ONE-KEY™. Pozwala on na włączenie specjalnego trybu pracy przy nakrętkach mocujących, w którym narzędzie jest automatycznie wyłączane, gdy osiągnięte wartości momentu obrotowego z zakresu 475 Nm – 610 Nm, co zapobiega nadmiernemu dokręceniu nakrętek mocujących. Co może być zaskakujące dla profesjonalistów, którzy nie pracują z narzędziami MILWAUKEE®, ONE-KEY™ daje też dostęp do aplikacji, która umożliwia wprowadzenie własnych ustawień, kontrolowanie pracy urządzenia na odległość oraz śledzenie i blokowanie urządzeń MILWAUKEE® w przypadku zagubienia lub kradzieży klucza, który do nas należy. Elektronarzędzia to przyszłość profesjonalnej mechaniki.



AM GEARS TRADYCJA WIELOLETNIEJ MARKI, TECHNOLOGIA NOWOCZESNEJ FIRMY

Marka Antonio Masiero została założona w 1954 roku w Bolonii, kolebce najlepszego przemysłu maszynowego we Włoszech. W 2010 roku ta prestiżowa organizacja dołączyła do grupy Euroricambi przyjmując nową nazwę AM Gears, jednocześnie oferując najlepsze dostępne technologie oraz ulepszony sprzęt.

OFERTA

Części zamienne AM Gears są w pełni zamienne z oryginalnymi częściami zamiennymi produkowanymi przez największych producentów i obejmują produkty do lekkich i średnich pojazdów użytkowych, pojazdów typu pick-up 4x4, średnich i ciężkich pojazdów japońskich oraz maszyn rolniczych, takich jak **BMW-MINI CARS, DAIHATSU, DEUTZ, FIAT CAR, FORD, GEAR MAX, HINO TRANSMISSION, HYUNDAI-KIA, ISUZU, IVECO DAILY, LAND ROVER, MAZDA, MERCEDES SPRINTER, MITSUBISHI, NEW PROCESS, NISSAN, OPEL, PEUGEOT, RENAULT CARS, S.N.V.I., SUZUKI, TOYOTA, VOLKSWAGEN, VOLVO CAR.**

Skrzynie biegów

- wałki główne i pośrednie,
- wałki sprzęgłowe,
- koła zębate,
- tuleje ślizgowe,
- pierścienie synchronizatorów,
- piasty i stożki synchronizatorów,
- przekładnie planetarne,
- obudowy,
- koła retardera

Mechanizmy różnicowe

- zestawy kół talerzowych z wałkiem ataku,
- kompletne dyferencjały,
- zestawy satelit,
- koła zębate,
- mechanizmy różnicowe,
- półosie



TECHNOLOGIE JUTRA

Części zamienne AM Gears są produkowane przy użyciu najbardziej zaawansowanych systemów produkcyjnych, opierających się na nowoczesnym zespole obrabiarek, najnowocześniejszym sprzęcie i zaawansowanych metodach kontroli wymiarów, mając na uwadze jeden cel: zapewnienie osiągnięcia wymaganych standardów jakości.

Z ponad 17 sterowanymi numerycznie obrabiarkami i 4 robotami pracującymi 24 godziny na dobę, AM Gears zarządza aż 11 rodzajami procesów produkcyjnych, kontrolując każdy etap cyklu produkcyjnego. Poprzez ten dokładny, systematyczny monitoring procesów produkcyjnych, AM Gears utrzymuje wysokie standardy jakości produkcji, odpowiadające standardom jakościowym i technologicznym producentów oryginalnych części. Wszystko to po to, aby zapewnić jakość i niezawodność części, które będą działały przez długi czas, a uzyskanie certyfikatu jakości jest tego potwierdzeniem.

SZYBKOŚĆ, NIEZAWODNOŚĆ I PRECYZJA

Z 1850 pozycjami w asortymencie, z których 700 jest dostępnych w magazynie, AM Gears od lat towarzyszy klientom bez względu na to, gdzie się znajdują. Opatrzona certyfikatem pochodzenia „Made in Italy” oraz w pełni kontrolowana produkcja, może pochwalić się najlepszymi standardami jakości oraz szybką, niezawodną obsługą logistyczną, dzięki wsparciu odpowiednich urzędów celnych.





Lojalność się opłaca!

Zbieraj punkty w swoim warsztacie i odbieraj atrakcyjne nagrody.

HELLA, NGK SPARK PLUG, ZF i VARTA łączą siły w ramach wspólnego programu lojalnościowego proPoints. Skorzystaj z nowego programu stworzonego z myślą o potrzebach niezależnych warsztatów.

Odkryj korzyści programu proPoints:

- Czterech silnych partnerów, dziewięć marek produktów i jeden wspólny program lojalnościowy.
- Marki partnerskie zapewniają ponad 70% całkowitego zapotrzebowania warsztatów na części zamienne.
- Automatyczne naliczanie punktów na podstawie zakupów u autoryzowanych dystrybutorów biorących udział w programie.
- Szeroki wachlarz atrakcyjnych nagród: sprzęt AGD, wyposażenie warsztatu i biura, elektronika, zabawki, elementy dekoracyjne i wyposażenia wnętrz, nagrody specjalne od partnerów oraz materiały reklamowe, a także bogaty wybór dedykowanych voucherów.
- Liczne akcje promocyjne.

Dołącz do programu w pięciu prostych krokach:

1. Zarejestruj się do programu na www.proPoints.pl
2. Kupuj produkty u autoryzowanych dystrybutorów biorących udział w programie
3. Zbieraj automatycznie naliczane punkty za każde zakupy
4. Zdobywaj dodatkowe punkty w promocjach specjalnych
5. Wybieraj atrakcyjne nagrody z katalogu produktów

Marki biorące udział w programie:



Dołącz na
www.proPoints.pl



BLUE.ION JONIZACJA I POLARYZACJA W JEDNYM FILTRZE KABINOWYM

JEDNĄ Z PREZENTOWANYCH NA TEGOROCZNYCH TARGACH AUTOMECHANIKI WE FRANKFURCIE NOWOŚCI BYŁY KOMPAKTOWE FILTRY KABINOWE BLUE.ION, KTÓRE ZAPEWNIĄ NIEMIENIE WYSOKĄ, A ZARAZEM ENERGOOSZCZĘDNĄ WYDAJNOŚĆ FILTRACJI, OSIĄGNIĘTĄ DZIĘKI POŁĄCZENIU DWÓCH TECHNOLOGII: JONIZACJI CZĄSTEK W STRUMIENIU POWIETRZA DLA LEPSZEJ SEPARACJI I POLARYZACJI MATERIAŁU FILTRUJĄCEGO, KTÓRA UTRZYMUJE ŁADUNEK W FILTRZE, ZAPEWNIAJĄC NIEMIENIE WYSOKĄ SEPARACJĘ.

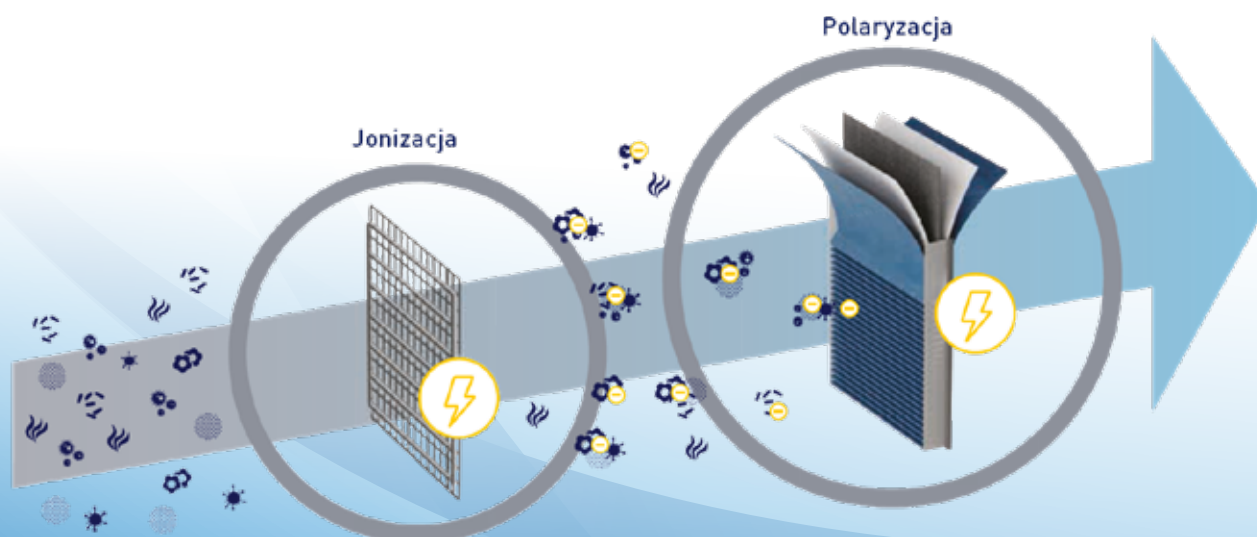
W ciągu godziny system wentylacji w samochodzie zasysa do wnętrza pojazdu 300 000 litrów powietrza – a wraz z nim zanieczyszczenia, alergeny i zapachy z najbliższego otoczenia. Choć może to dziwić, udowodniono, że poziom zanieczyszczeń wdychanych przez pasażerów pojazdu może być nawet pięciokrotnie wyższy, niż u przechodniów na poboczu drogi. Jakość powietrza w kabinie jest niezwykle ważna zarówno dla zdrowia, jak i dla bezpieczeństwa podróży. Filtry kabinowe znacznie zmniejszają poziom zanieczyszczeń nawet w przypadku bardzo drobnych cząstek (PM1 i mniejszych), przyczyniając się tym samym do zdrowego i higienicznego klimatu w kabinie pojazdu. Konstruktorzy filtrów kabinowych mają

nie lada wyzwanie – z jednej strony muszą stworzyć kompaktową konstrukcję, z drugiej połączyć ją z najniższym możliwym oporem przepływu oraz filtracją najdrobniejszych cząstek. To wszystko udało się osiągnąć inżynierom Hengst, którzy zaprojektowali innowacyjny filtr kabinowy Blue.ion.

Filtr ten zapewnia:

1. Wysoką ochronę przed zanieczyszczeniami i alergenami,
2. Maksymalną wydajność filtracji na poziomie **FFP2** przy zachowaniu kompaktowej konstrukcji,
3. Efektywność energetyczną ze względu na niski opór przepływu,
4. Wydłużoną żywotność w całym okresie między wymianami serwisowymi.

Umieszczony bezpośrednio przed filtrem jonizator zapewnia elektryczne naładowanie cząstek. Poprawia to separację cząstek w filtrze, który również posiada warstwę elektrycznie naładowaną. Cząstki naładowane elektrycznie można lepiej oddzielić za pomocą specjalnie dobranej warstwy filtracyjnej. Ponadto naładowane cząstki tworzą częściowo aglomeraty, które dzięki swojej wielkości są lepiej oddzielane w filtrze. Ze względu na opisane powyżej efekty jonizacji można osiągnąć wydajność filtracji, którą w innym przypadku można osiągnąć tylko przez filtry o znacznie wyższych oporach przepływu. Dzięki **separacji na poziomie FFP2** filtr zapobiega przedostawaniu się do kabiny pojazdu bardzo drobnych pyłków i bakterii.



Pomimo jonizacji, ładunek elektryczny zmniejsza się w okresie eksploatacji filtra, co skutkuje spadkiem wydajności przy mniejszej separacji cząstek. Dlatego w drugiej warstwie filtra umieszczono powłokę polaryzującą. Zastosowanie pola elektrostatycznego trwale utrzymuje ładunek w medium filtracyjnym, a połączony system zapewnia niezmiennie wysoką separację zanieczyszczeń przez cały okres pomiędzy wymianami serwisowymi.

Niska różnica ciśnień oznacza mniejsze zużycie energii przez wentylator i niższą emisję hałasu. Również pod tym względem Blue.ion przewyższa konwencjonalne filtry, które, aby osiągnąć wydajność znamionową przy tej samej różnicy ciśnień, potrzebują około pięć razy więcej miejsca na instalację.

Filtr ten został opracowany z myślą o samochodach osobowych, ale w przyszłości może też być dostosowany do użytku w pojazdach użytkowych, a także maszy-

nach rolniczych i budowlanych.

Blue.ion jest projektem dedykowanym dla producentów pojazdów – filtry wyprodukowane z użyciem tej technologii nie są obecnie dostępne na niezależnym rynku części zamiennych. W najbliższych latach z pewnością zobaczymy wiele innowacji w zakresie filtracji powietrza kabinowego. Hengst Filtration już dziś oddaje w ręce konstruktorów pojazdów nowoczesny filtr o niespotykanej dotąd wydajności.



Hengst
FILTRATION

SPRZĘGI V.ORLANDI W OFERCIE INTER CARS

PO PRZEJĘCIU V.ORLANDI, WŁOSKIEGO DOSTAWCY CZĘŚCI DO POJAZDÓW UŻYTKOWYCH, FIRMA SAF-HOLLAND ROZSZERZA SWOJĄ GAMĘ PRODUKTÓW O SPRZĘGI DO PRZYCZEP I UCHA ZACZEPOWE DO RÓŻNYCH ZASTOSOWAŃ.

SAF-HOLLAND przejął V.ORLANDI w marcu 2018 r., aby otworzyć nowe rynki oraz rozwinąć i wzmocnić swoją światową pozycję. Specjalista od osi rozszerza teraz portfolio o produkty włoskiego producenta: pierwszy etap obejmuje sprzęgi, belki poprzeczne i ucha zaczepowe do przyczep oraz specjalistyczne pojazdy użytkowe. Pozostałe grupy produktów firmy V.ORLANDI – siodła, sworznie królewskie, sworznie kulowe i nogi podporowe – będą również sukcesywnie dodawane do asortymentu SAF HOLLAND lub standaryzowane z już istniejącymi produktami.

Sprzęgi przyczepowe V.ORLANDI – drążkowe, hakowe, kulowe i gniazdowe, a także haki holownicze, ucha zaczepowe i poprzeczki – mogą być wykorzystywane w pojazdach o ładowności od 3,5 t do 500 t, poruszających się po drogach publicznych oraz w transporcie wewnątrzzakładowym. Większość produktów firmy V.ORLANDI spełnia światowe wymagania prawne (homologacje), takie jak EU 94/20/CE, NATO ECE R55.01, Australia CRN i Rosja/CIS EAC.

Aby uzyskać więcej informacji, zapraszamy do odwiedzenia strony:

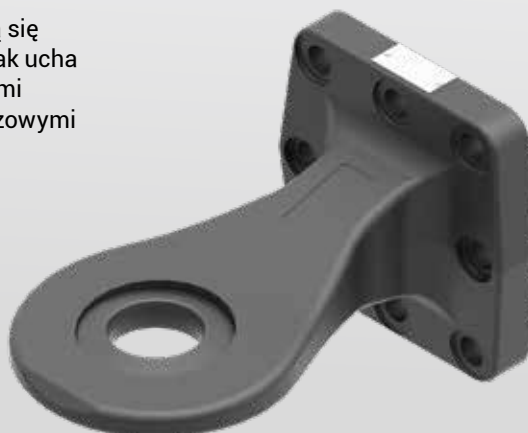
www.safholland.com

SAF-HOLLAND dodaje do swojej oferty sprzęgi drążkowe, hakowe, kulowe i tulejowe oraz szczęki holownicze włoskiego dostawcy części do pojazdów użytkowych V.ORLANDI



V.ORLANDI oferuje również akcesoria i części zamienne do sprzęgów, takie jak sterowanie pneumatyczne

W gamie produktów V.ORLANDI znajdują się takie komponenty, jak ucha dyszla z połączeniami spawanymi, kołnierzowymi lub zaciskowymi



V.ORLANDI
GROUP

DZIELIMY SIĘ PASJĄ

#SharingTheLoad



FORD TRUCKS ŻYCZY SUKCESÓW WSZYSTKIM DRUŻYNOM
BIORĄCYM UDZIAŁ W TURNIEJU

TRUCKS

Sharing the load



razem **tworzymy**
wspieramy
dostarczamy

BARTOSZ OSTAŁOWSKI USTANOWIŁ REKORD GUINNESSA!

„W każdym z nas drzemie ogromny potencjał,
dzięki któremu możemy zdobywać szczyty”



#RAZEMZINTERCARS #WYBIERAMINTERCARS